

**АМКОДОР**  
*ЗАО "Амкодор-Пинск"*

Экскаватор-погрузчик АМКОДОР 702ЕА  
*Backhoe Loader AMKODOR 702EA*



**Каталог сборочных единиц и деталей**  
***Spare Parts Catalogue***

# СОДЕРЖАНИЕ

1.	ПОРЯДОК ПОЛЬЗОВАНИЯ КАТАЛОГОМ	2
2.	НАЗНАЧЕНИЕ	2
3.	ТЕХНИЧЕСКАЯ ХАРАКТЕРИСТИКА	3
4.	ПЕРЕЧЕНЬ СБОРОЧНЫХ ЕДИНИЦ	5
5.	СБОРОЧНЫЕ ЕДИНИЦЫ И ДЕТАЛИ	6

# 1. ПОРЯДОК ПОЛЬЗОВАНИЯ КАТАЛОГОМ

Каталог содержит полную номенклатуру сборочных единиц и деталей экскаватора-погрузчика АМКОДОР 702ЕА, которые могут быть заказаны как запасные части для нужд эксплуатации и ремонта.

Для удобства пользования каталогом в нем приведен раздел "Перечень сборочных единиц" с указанием обозначений и наименований, изображенных на рисунках сборочных единиц и номеров рисунков, на которых они изображены.

В разделе "Сборочные единицы и детали" сборочные единицы с входящими в них деталями изображены на рисунках. Найдя на рисунке деталь или сборочную единицу) и ее позицию, по спецификации к рисунку можно определить ее наименование и количество на сборочную единицу. Сложные сборочные единицы изображены на нескольких иллюстрациях.

Колесный трактор МТЗ-82.П и МТЗ-82.2 «Беларус» имеют самостоятельный каталог деталей и сборочных единиц.

## 2. НАЗНАЧЕНИЕ

Экскаваторы-погрузчики АМКОДОР 702ЕА предназначен для выполнения земляных (на грунтах I и II категории), экскавационных (на грунтах I...IV категории) и погрузочно-разгрузочных работ малого объема, а также для перевозки сыпучих и штучных грузов на короткие расстояния.

Машины могут использоваться в строительстве, сельском и коммунальном хозяйстве в различных климатических условиях при температуре от -20° до +40°С.

Экскаватор-погрузчик АМКОДОР 702ЕА оснащается двухчелюстным ковшом.

# 1. HOW TO USE CATALOGUE

The catalogue contains the full nomenclature of assembly units and details of dredge-loader АМКОДОР 702ЕА, which can be ordered as spare parts for needs of operation and repair.

To make the Catalogue handy in use it is furnished with Section "List of assembly units" giving designations and descriptions of assembly units and numbers of figures in which they are depicted.

In Section "Assembly units and parts" the assembly units and parts incorporated therein are illustrated in the Figures. Having found in the Figure a part (or an assembly unit) and the reference to its location one can identify its description and quantity per assembly unit by the Specification to the Figure.

The МТЗ-82.1 end МТЗ-82.2 Belarus wheel tractor is furnished with its individual catalogue of assembly units and parts.

## 2. APPLICATION

The АМКОДОР 702ЕА backhoe loader is designed for earth-moving (in soils of I and II categories), excavating (in soils of I...IV categories) and small-volume cargo handling operations. It can carry loose materials and unit loads to short distances.

The machines can be used in construction, agriculture and municipal economy under various climatic conditions at temperatures from -20° to +40°.

The front loading equipment of the АМКОДОР 702ЕА backhoe loader is equipped with a multi purpose bucket.

### 3. ТЕХНИЧЕСКАЯ ХАРАКТЕРИСТИКА

Модель	MTЗ-82.П «Беларус» MTЗ-82.2 «Беларус»
Мощность номинальная, кВт (л.с.)	60 (81)
Скорость транспортная, км/ч	18

#### ГАБАРИТНЫЕ РАЗМЕРЫ

- АМКОДОР 702ЕА, в транспортном положении	
Длина	7750
Ширина	2300
Высота	3800
Высота (по крыше кабины), мм	2725

#### ЭКСКАВАТОРНОЕ ОБОРУДОВАНИЕ

Тип обратная лопата	
Вместимость ковша, м <sup>3</sup> :	
Геометрическая	0.15
Номинальная	0.18
Глубина копания, мм	4100
Радиус копания на уровне стоянки, мм	5450
Высота выгрузки, мм	3500
Ширина ковша, мм	610
Угол поворота экскаваторного оборудования в плане, град	170

#### ПОГРУЗОЧНОЕ ОБОРУДОВАНИЕ

- АМКОДОР 702ЕА в базовом исполнении оснащается двухчелюстным ковшом	
Грузоподъемность, кг.	1000
Вместимость основного ковша, м <sup>3</sup> :	
Геометрическая	0.44
Номинальная	0.54
Ширина режущей кромки, мм	2000
Высота разгрузки, мм	2600
Вылет кромки ковша, мм	700

### 3. SPECIFICATIONS

Base Chassis	MTZ-82.1 Belarus MTZ-82.2 Belarus
Net flywheel power, kW (hp)	60 (81)
Travel speed, km/h	18

#### OVERALL DIMENSIONS

- AMKODOR 702EA in transport position	
Length, mm	7750
Width, mm	2300
Height, mm	3800
Height (up to cab), mm	2725

#### EXCAVATING EQUIPMENT

Type backhoe	
Bucket capacity, m <sup>3</sup> :	
Struck	0.15
Rated	0.18
Digging depth, mm	4100
Reach from swing point at ground line, mm	5450
Loading height, mm	3500
Bucket width, mm	610
Swing angle, degrees	170

#### LOADING EQUIPMENT

- AMKODOR 702 base version is equipped a quick change multi purpose bucket.	
Operating load, kg	1000
Bucket capacity, m <sup>3</sup> :	
Struck	0.44
Rated	0.54
Bucket width, mm	2000
Dump height, mm	2600
Reach, mm	700

## 4. ПЕРЕЧЕНЬ СБОРОЧНЫХ ЕДИНИЦ

702EA.00.00.000 ЭКСКАВАТОР-ПОГРУЗЧИК / BASKHOE LOADER	6
702EA.02.01.000 РАМА / FRAME	8
702EA.02.02.000 БАШИМАКИ ОПОРНЫЕ / SUPPORTING SHOES	10
702EA.02.03.000 КОЛОНКА / COLUMN	12
702EA.02.04.000 РУКОЯТЬ / ARM	14
702EA.02.05.000 СТРЕЛА / BOOM	16
702EA.02.16.000 КОВШ / BUCKET	18
702EA.02.12.500 ГИДРОБАК / HYDRAULIC TANK	20
ТО-49.09.00.000 УСТАНОВКА НАСОСА / PUMP SETUP	22
702EA.01.00.000 ПОГРУЗОЧНОЕ ОБОРУДОВАНИЕ / LODING EQUIPMENT	24
702EA.01.01.000, 702EA.01.01.000-01 ПОРТАЛ ЛЕВЫЙ, ПОРТАЛ ПРАВЫЙ / GANTRY, LEFT-HAND, RIGHT-HAND	26
702EA.01.15.000 СТРЕЛА / BOOM	28
702EA.01.03.000 РЫЧАГИ / LEVERS	30
702EA.01.08.000 КОВШ ДВУХЧЕЛЮСТНОЙ / LADLE TWO-MAXILLARY	32
702EA.01.08.100 ОТВАЛ/BULLDOZER BLADE	34
702EA.02.12.000 ГИДРОСИСТЕМА / HYDRAULICS	36, 37, 38
702EA.45.00.000 ГИДРОСИСТЕМА / HYDRAULICS	44, 45
702EA.04.01.000 УСТАНОВКА ГИДРОРАСПРЕДЕЛИТЕЛЯ / HYDRAULIC CONTROL VALVE SETUP	50
702EA.02.17.000 УСТАНОВКА НАСОСА / PUMP SETUP	52

## **5. СБОРОЧНЫЕ ЕДИНИЦЫ И ДЕТАЛИ**

702EA.00.00.000 Экскаватор-погрузчик / Backhoe loader

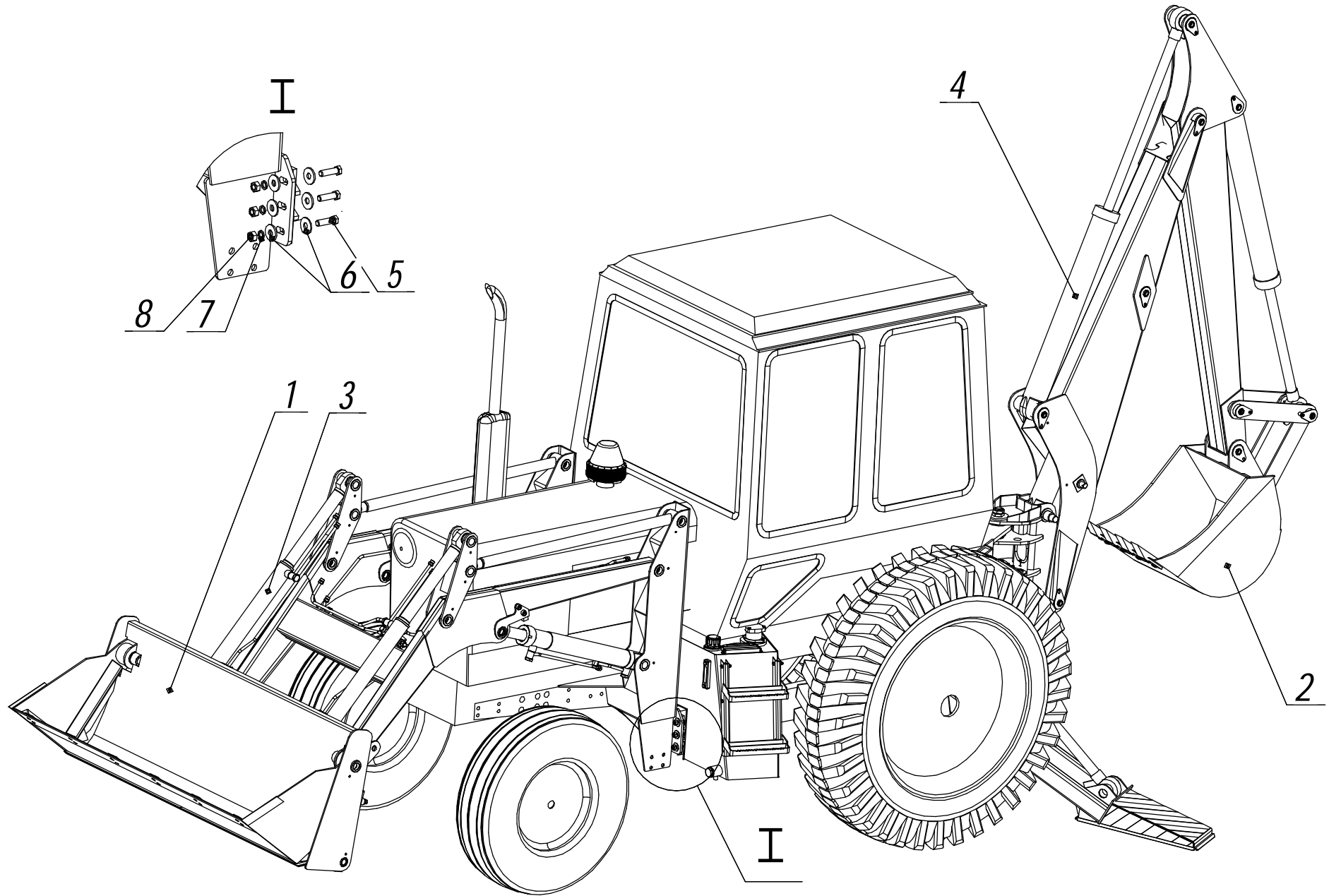


Рис.1 / Fig.1

## 702EA.00.00.000 Экскаватор-погрузчик / Backhoe loader

Рис.1  
Fig.1

<i>Ref</i> № поз	<i>Part Number</i> Обозначение	<i>Q-ty</i> Кол-во	Наименование	<i>Description</i>	
1	702EA.01.00.000	1	Погрузочное оборудование	<i>Loding equipment</i>	
2	702EA.02.00.000	1	Экскаватор	<i>Excavator</i>	
3	702EA.45.00.000	1	Гидросистема	<i>Hidraulics system</i>	
4	702EA.02.12.000	1	Гидросистема	<i>Hidraulics system</i>	
5	M12-6gx30.56.0115 ГОСТ 7796-70	12	Болт	<i>Bolt</i>	
6	ПДУ-06.001	24	Шайба	<i>Washer</i>	
7	10 65Г 0115 ГОСТ 6402-70	12	Шайба	<i>Washer</i>	
8	M16-6H.5.0115 ГОСТ 5915-70	12	Гайка	<i>Nut</i>	



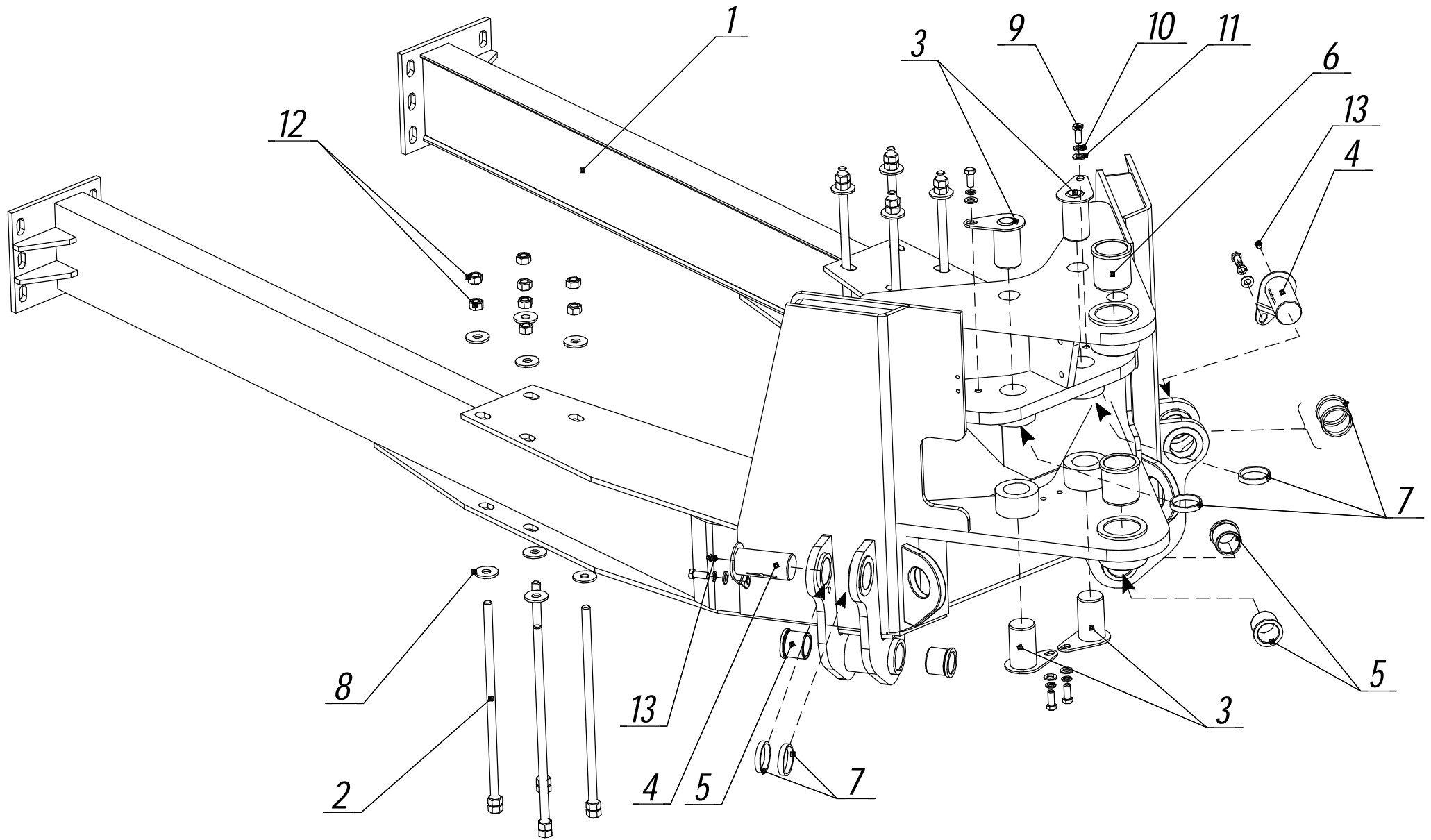


Рис.2 / Fig.2

<i>Ref</i> № поз	<i>Part Number</i> Обозначение	<i>Q-ty</i> Кол-во	Наименование	<i>Denomination</i>
1	702EA.02.01.100	1	Рама	<i>Frame</i>
2	702EA.02.11.000	8	Болт	<i>Bolt</i>
3	702EA.02.27.000	4	Палец	<i>Pin</i>
4	702EA.02.21.000	2	Палец	<i>Pin</i>
5	702EA.02.01.301	4	Втулка	<i>Bush</i>
6	702EA.02.01.001	2	Втулка	<i>Bush</i>
7	702EA.02.00.017-01	6	Кольцо	<i>Ring</i>
8	ПДУ-06.001	16	Шайба	<i>Washer</i>
9	M12-6x30.56.0115	6	Болт	<i>Bolt</i>
10	12 65Г 019 ГОСТ 6402-70	6	Шайба	<i>Washer</i>
11	С.12.02.См3.0115 ГОСТ 11371-78	6	Шайба	<i>Washer</i>
12	M16-6H.5.0115 ГОСТ 5915-70	16	Гайка	<i>Nut</i>
13	1.2Ц6хр ГОСТ 19859-74	2	Масленка	<i>Grease fitting</i>

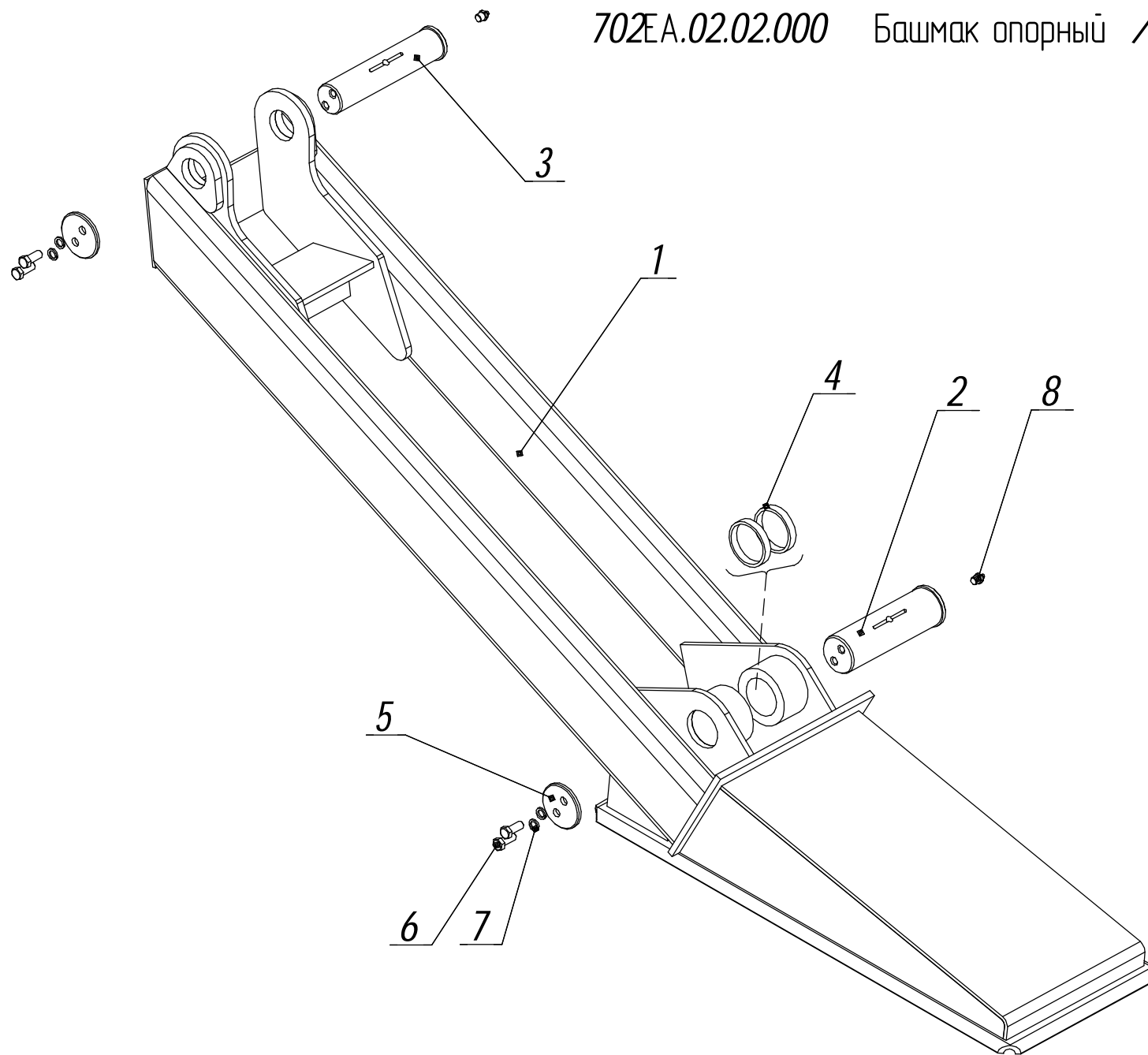


Рис.3 / Fig.3

702EA.02.02.000 Башмак опорный / *Supporting shoes*

Рис.3  
Fig.3

<i>Ref</i> № поз	<i>Part Number</i> Обозначение	<i>Q-ty</i> Кол-во	Наименование	<i>Description</i>	
1	702EA.02.02.000	1	Башмак опорный	<i>Supporting shoes</i>	
2	702EA.02.00.002	1	Палец	<i>Pin</i>	
3	702EA.02.00.001	1	Палец	<i>Pin</i>	
4	702EA.02.00.017-01	2	Кольцо	<i>Ring</i>	
5	702EA.02.00.007	1	Шайба	<i>Washer</i>	
6	702EA.02.00.007-01	1	Шайба	<i>Washer</i>	
7	M10-6gx25.56.0115 ГОСТ 7796-70	4	Болт	<i>Bolt</i>	
8	10.65Г.0115-ГОСТ 6402-70	4	Шайба	<i>Washer</i>	

702EA.02.03.000

Колонка / Column

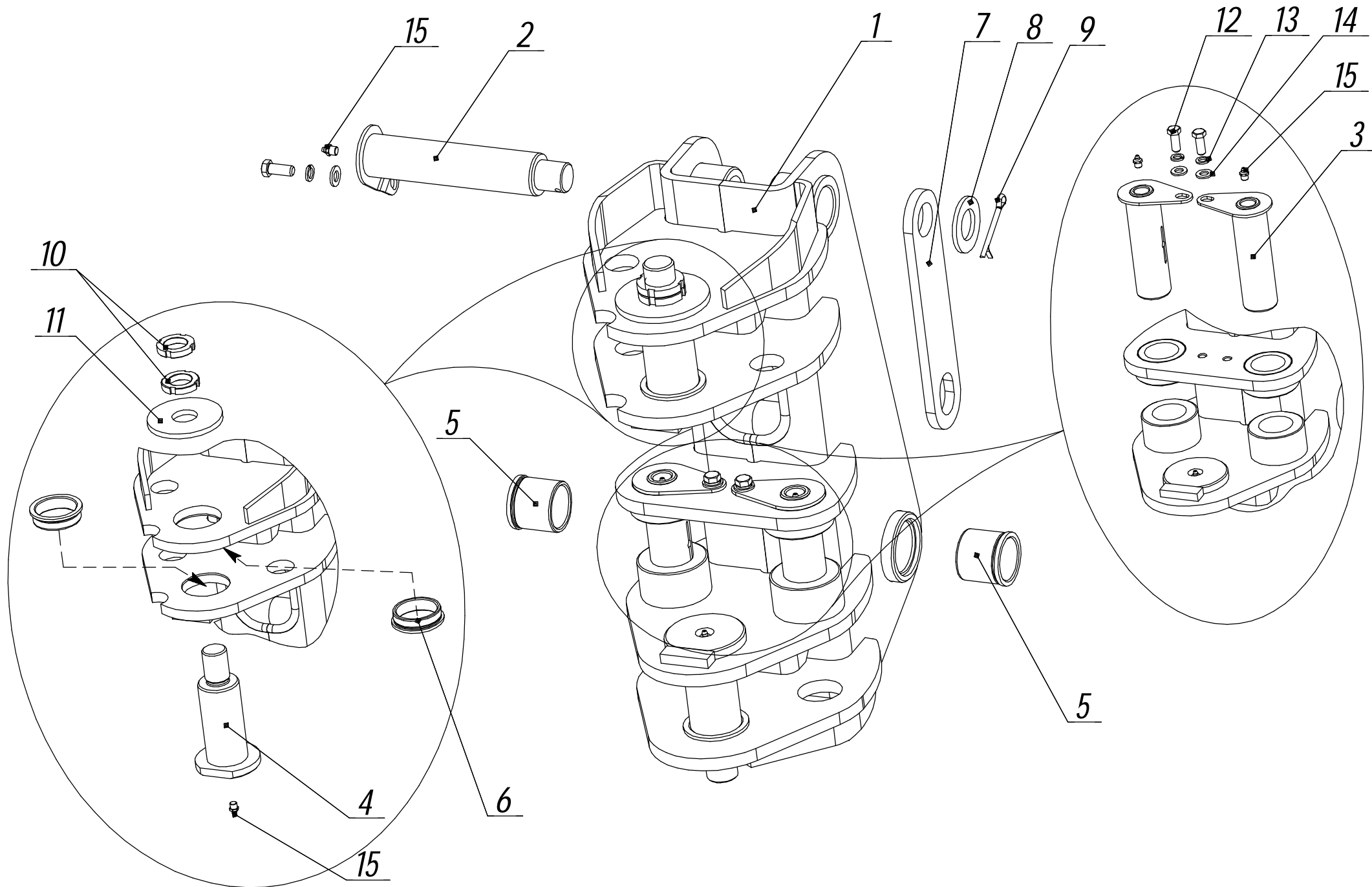


Рис.4 / Fig.4

<i>Ref</i> № поз	<i>Part Number</i> Обозначение	<i>Q-ty</i> Кол-во	Наименование	<i>Denomination</i>	
1	702EA.02.03.100	1	Колонка	Column	
2	702EA.02.23.000	1	Палец	Pin	
3	702EA.02.22.000	2	Палец	Pin	
4	702EA.02.00.003	2	Ось	Pin	
5	702EA.02.03.001	2	Втулка	Bush	
6	702EA.02.03.002	4	Втулка	Bush	
7	702EA.02.00.012	1	Тяга	Rod	
8	С.36.03.См.Зкп.0115 ГОСТ 11371-78	1	Шайба	Washer	
9	6,3x63.019 ГОСТ 397-79	1	Шплинт	Cotter pin	
10	М36x1,5-6Н.5.0115 ГОСТ 11871-74	4	Гайка	Nut	
11	36.02.См.3.3.0115 ГОСТ 6958-78	2	Шайба	Washer	
12	М12-6gх30.56.0115 ГОСТ 7796-70	3	Болт	Bolt	
13	12 65Г 0115 ГОСТ 6402-70	3	Шайба	Washer	
14	С.12.02.См.3.0115 ГОСТ 11371-78	3	Шайба	Washer	
15	1.2.Ц.6хр ГОСТ 19859-74	5	Масленка	Grease fitting	

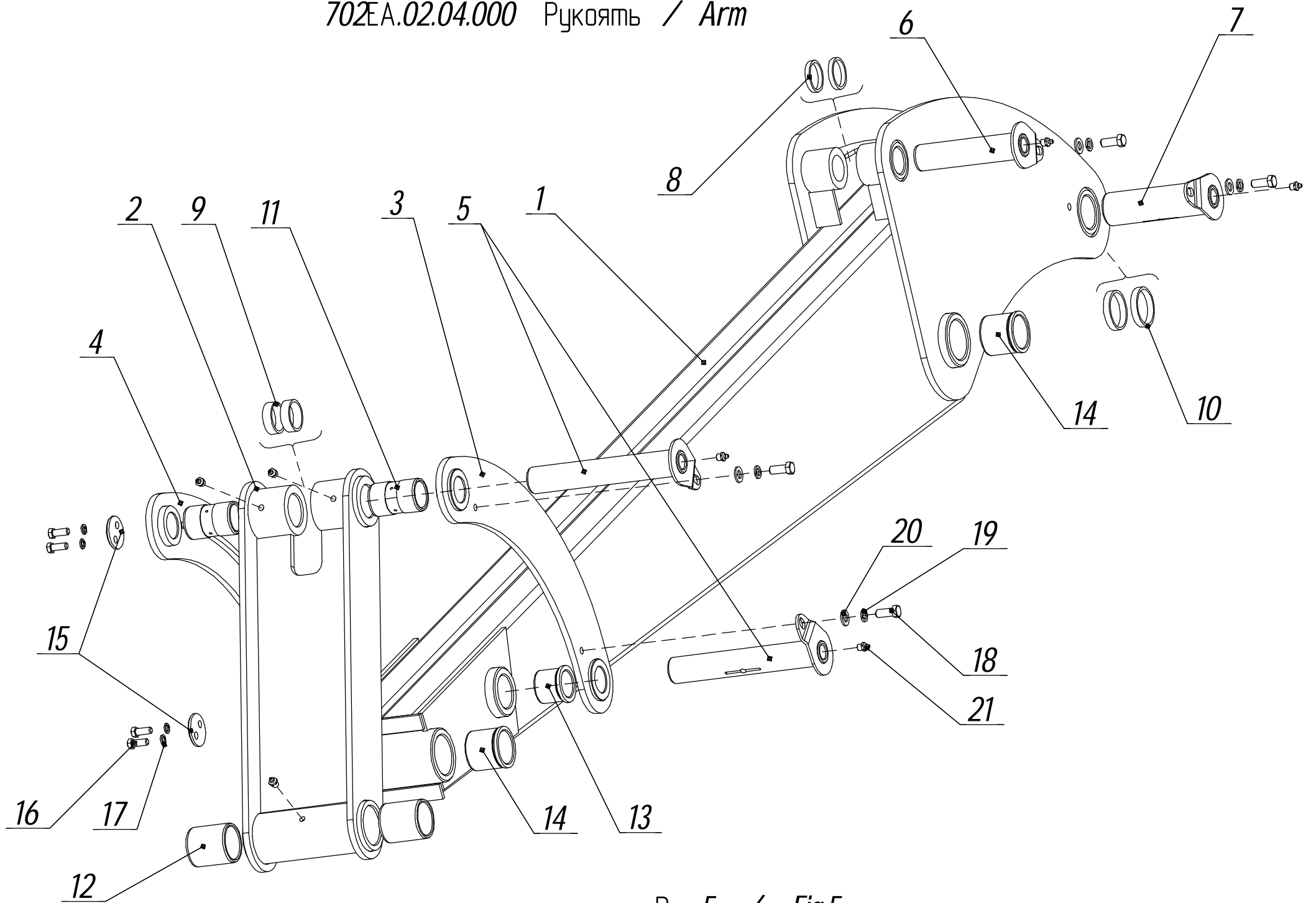


Рис.5 / Fig.5

702EA.02.04.000

Рукоять / Arm

Рис.5  
Fig.5

<i>Ref</i> № поз	<i>Part Number</i> Обозначение	<i>Q-ty</i> Кол-во	Наименование	<i>Denomination</i>	
1	702EA.02.04.110	1	Рукоять	Arm	
2	702EA.02.08.010	1	Тяга	Rod	
3	702EA.02.07.000	1	Тяга	Rod	
4	702EA.02.07.000-01	1	Тяга	Rod	
5	702EA.02.19.000	2	Палец	Pin	
6	702EA.02.20.000	1	Палец	Pin	
7	702EA.02.21.000-01	1	Палец	Pin	
8	702EA.01.00.001	2	Кольцо	Ring	
9	702EA.01.00.001-02	2	Кольцо	Ring	
10	702EA.02.00.017-01	2	Кольцо	Ring	
11	702EA.02.08.001	2	Втулка	Bush	
12	702EA.02.03.001	2	Втулка	Bush	
13	702EA.02.01.301	2	Втулка	Bush	
14	702EA.02.03.001	4	Втулка	Bush	
15	702EA.02.00.007	2	Шайба	Washer	
16	M10-6gx25.56.0115 ГОСТ 7796-70	4	Болт	Bolt	
17	10 65 0115 ГОСТ 6402-70	4	Шайба	Washer	
18	M12-6gx30.56.0115 ГОСТ 7796-70	4	Болт	Bolt	
19	12 65 0115 ГОСТ 6402-70	4	Шайба	Washer	
20	C.12.02.Cm.3.0115 ГОСТ 11371-78	4	Шайба	Washer	
21	1.2Ц6xp ГОСТ 19859-74	4	Масленка	Grease fitting	

Стр.15



702EA.02.05.000 Стрела / Boom

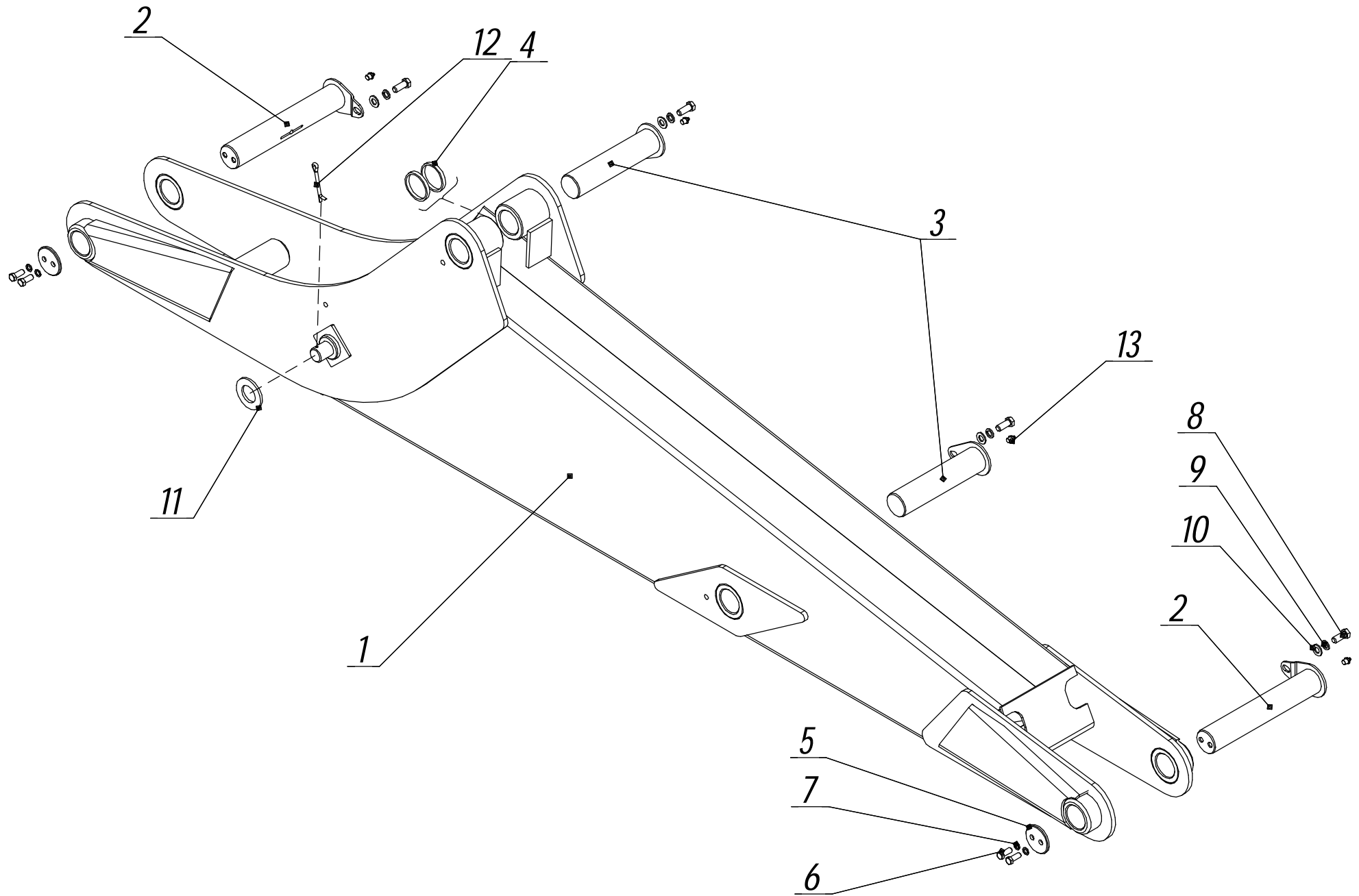


Рис.6 / Fig.6

<i>Ref</i> № поз	<i>Part Number</i> Обозначение	<i>Q-ty</i> Кол-во	Наименование	<i>Denomination</i>
1	702EA.02.05.100	1	Стрела	Boom
2	702EA.02.26.000	2	Палец	Pin
3	702EA.02.22.000-01	2	Палец	Pin
4	702EA.02.00.017	2	Кольцо	Ring
5	702EA.02.00.007-01	2	Шайба	Washer
6	M10-6gx25.56.0115	4	Болт	Bolt
7	10 65Г 0115 ГОСТ 6402-70	4	Шайба	Washer
8	M12-6gx30.56.0115	4	Болт	Bolt
9	12 65Г 0115 ГОСТ 6402-70	4	Шайба	Washer
10	С.12.02см3.0115 ГОСТ 11371-78	4	Шайба	Washer
11	С.12.02см3.0115 ГОСТ 11371-78	1	Шайба	Washer
12	6,3x63.019 ГОСТ 397-79	1	Шплинт	Cotter pin
13	1.2Ц6хр ГОСТ 19859-74	4	Масленка	Grease fitting

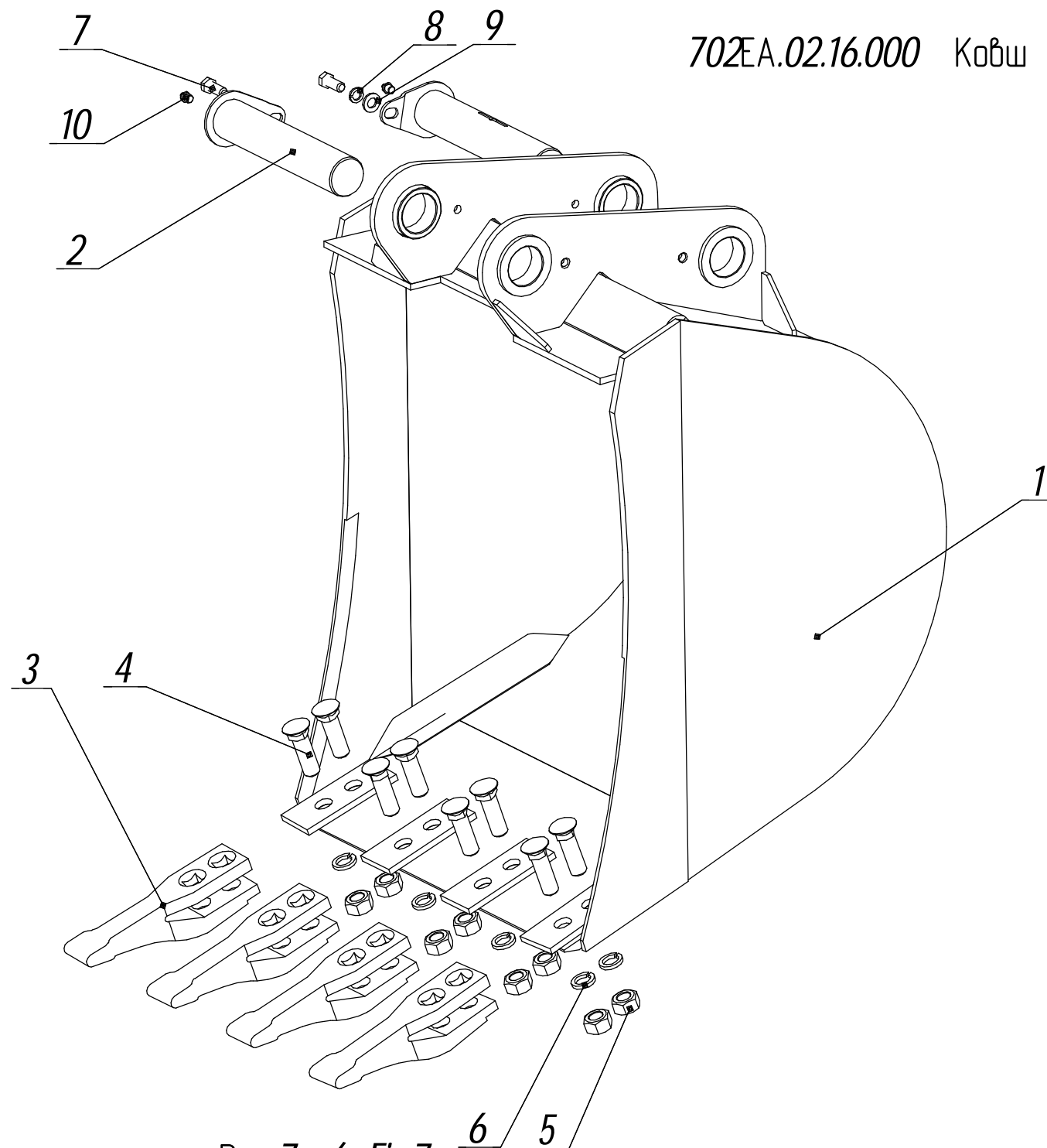


Рис.7 / Fig.7

## 702EA.02.16.000 Ковш / Bucket

Рис.7  
Fig.7

<i>Ref</i> №поз.	<i>Part Number</i> Обозначение	<i>Q-ty</i> Кол-во	Наименование	<i>Description</i>	
1	702EA.02.16.100	1	Ковш	<i>Bucket</i>	
2	702EA.02.21.000-02	2	Палец	<i>Pin</i>	
3	702EA.01.08.012	4	Зуб	<i>Tooth</i>	
4	M20x70.56.0115 ГОСТ 7786-81	8	Болт	<i>Bolt</i>	
5	M20-6H.5.019 ГОСТ 5915-70	8	Гайка	<i>Nut</i>	
6	20 65Г 019 ГОСТ 6402-70	8	Шайба	<i>Washer</i>	
7	M12-6gх30.56.0115 ГОСТ 7796-70	2	Болт	<i>Bolt</i>	
8	12 65Г 019 ГОСТ 5915-70	2	Шайба	<i>Washer</i>	
9	C.12.02.Cm3.0115 ГОСТ 11371-78	2	Шайба	<i>Washer</i>	
10	1.2.Ц6хр ГОСТ 19859-74	2	Масленка	<i>Grease fitting</i>	

702EA.02.12.500 Γυδροθακ / Hydraulic tank

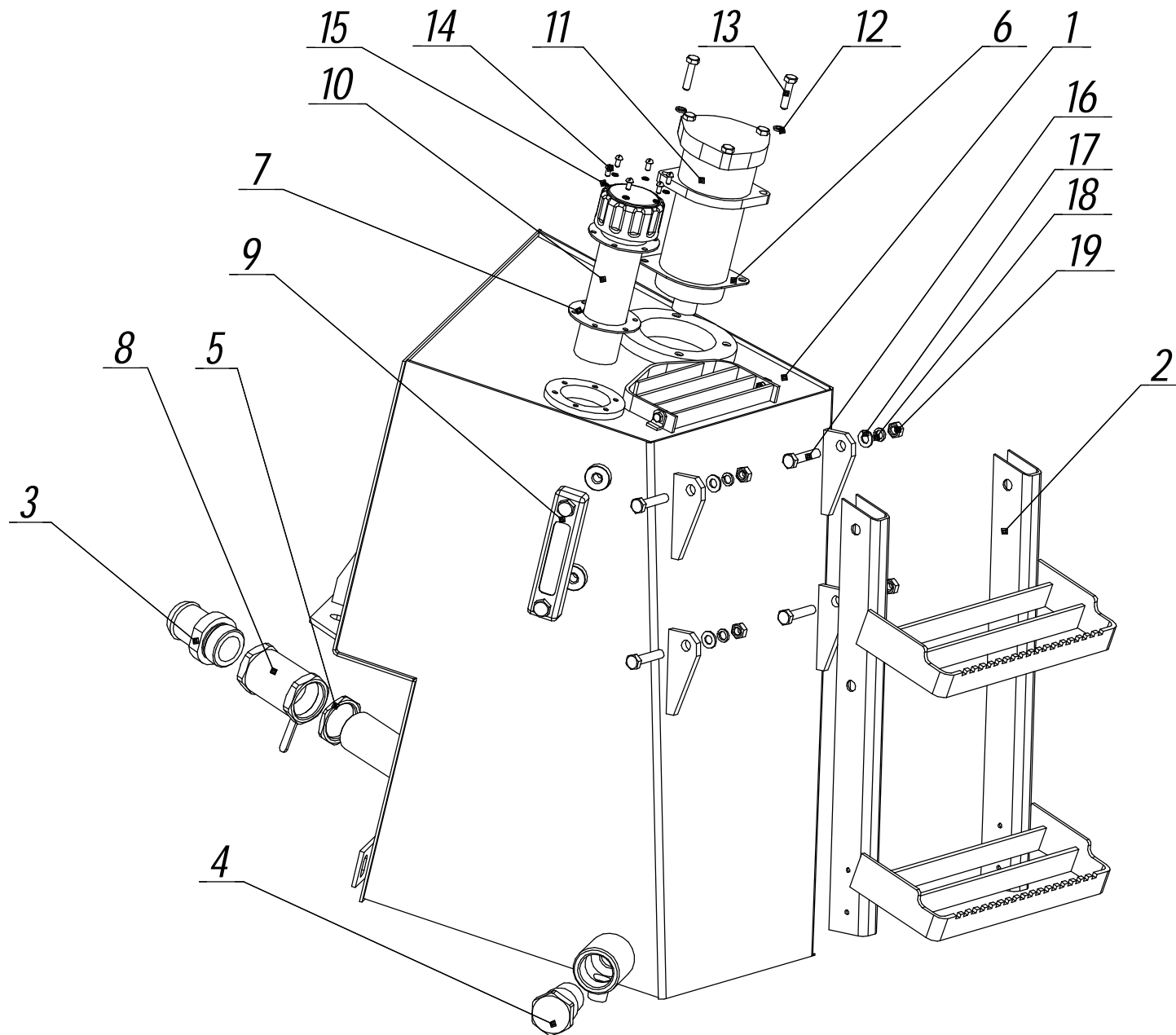


Рис.8 / Fig.8

## 702EA.02.12.500 Гидробак / Hydraulic tank

Рис.8  
Fig.8

Ref № поз	Part Number Обозначение	Q-ty Кол-во	Наименование	Description	
1	702EA.02.12.550	1	Корпус бака	Tank flame	
2	70-8405110	1	Подножка	Footstep	
3	АЛ-Э.02.12.010	1	Наконечник	Tip	
4	702EA.02.12.501	1	Пробка	Plug fitting	
5	АЛ-Э.02.12.001	1	Контргайка	Counternut	
6	702EM.02.12.508	1	Прокладка	Lining	
7	702EM.02.12.507	1	Прокладка	Lining	
8	Dy 40	1	Кран шаровый		
9	FI-2.0.M12	1	Маслоуказатель	Oil indicator	
10	FT8.C10/2.V07L	1	фильтр сапун		
11	FR130 C 10BB 50 R1	1	Фильтр сливной		
12	8 65T 0115 ГОСТ 6402-70	2	Шайба	Washer	
13	M8-6gx25.56.0115 ГОСТ 7796-70	2	Болт	Bolt	
14	B.M5-6gx25.46.0115 ГОСТ 17473	6	Винт	Screw	
15	5 65T 0115 ГОСТ 6402-70	6	Шайба	Washer	
16	M10-6gx45.56.0115 ГОСТ 7796-70	4	Болт	Bolt	
17	C.10.02.Cm.3.0115 ГОСТ 11371-78	4	Шайба	Washer	
18	10 65T 0115 ГОСТ 6402-70	4	Шайба	Washer	
19	M10-6H.5.0115 ГОСТ 5615-70	4	Гайка	Nut	

ТО-49.09.00.000 Установка насоса / Pump setup

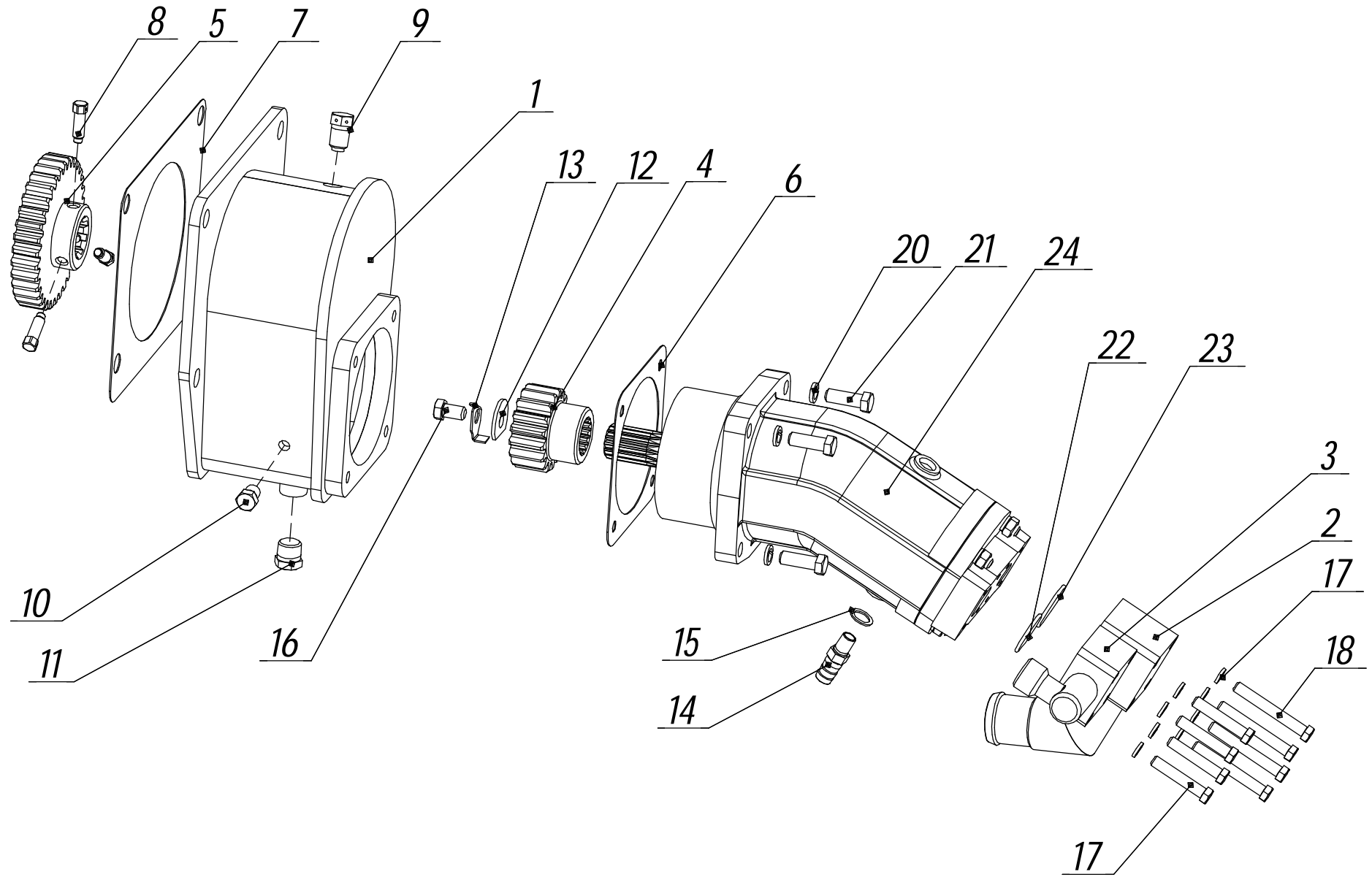


Рис.9 / Fig.9

ТО-49.09.00.000 Установка насоса / Pump setup

Рис.9  
Fig.9

Ref № поз	Part Number Обозначение	Q-ty Кол-во	Наименование	Description	
1	ТО-49.09.00.100	1	Корпус	Housing	
2	702EA.02.12.600-01	1	Фланец	Flange	
3	702EA.02.12.650-01	1	Фланец	Flange	
4	ТО-49.09.00.003	1	Шестерня	Gear	
5	ТО-49.09.00.004	1	Шестерня	Gear	
6	Ч2237-41.0005	1	Прокладка	Gasket	
7	ТО-49.09.00.001	1	Прокладка	Gasket	
8	ТО-49.09.00.006	3	Болт	Bolt	
9	Ч35.615-04.020	1	Сапун	Breather	
10	ЧДГ 1-09.03.001	1	Зазлушка	Plug fitting	
11	ЧДГ 1-09.03.006	1	Зазлушка	Plug fitting	
12	ТО-28.02.04.015	1	Шайба	Washer	
13	ТО-18.02.04.906	1	Шайба	Washer	
14	ПГЧ1-10.003	1	Штуцер	Union	
15	18 М3 ГОСТ 23358-87	1	Прокладка	Gasket	
14	М12-6gx20.56.0115 ГОСТ 7796-70	1	Болт	Bolt	
15	10 65Г 0115 ГОСТ 6402-70	8	Шайба	Washer	
16	М10-6gx70.56.0115 ГОСТ 7796-70	4	Болт	Bolt	
17	М10-6gx55.56.0115 ГОСТ 7796-70	4	Болт	Bolt	
18	12 65Г 0115 ГОСТ 6402-70	4	Шайба	Washer	
19	М12-6gx35.56.0115 ГОСТ 7796-70	4	Болт	Bolt	
20	032-040-046-2-2 ГОСТ 9833-73/ГОСТ 18829-73	1	Кольцо	Ring	
21	038-046-046-2-2 ГОСТ 9833-73/ГОСТ 18829-73	1	Кольцо	Ring	
22	310.3.56.03.06	1	Насос	Pump	



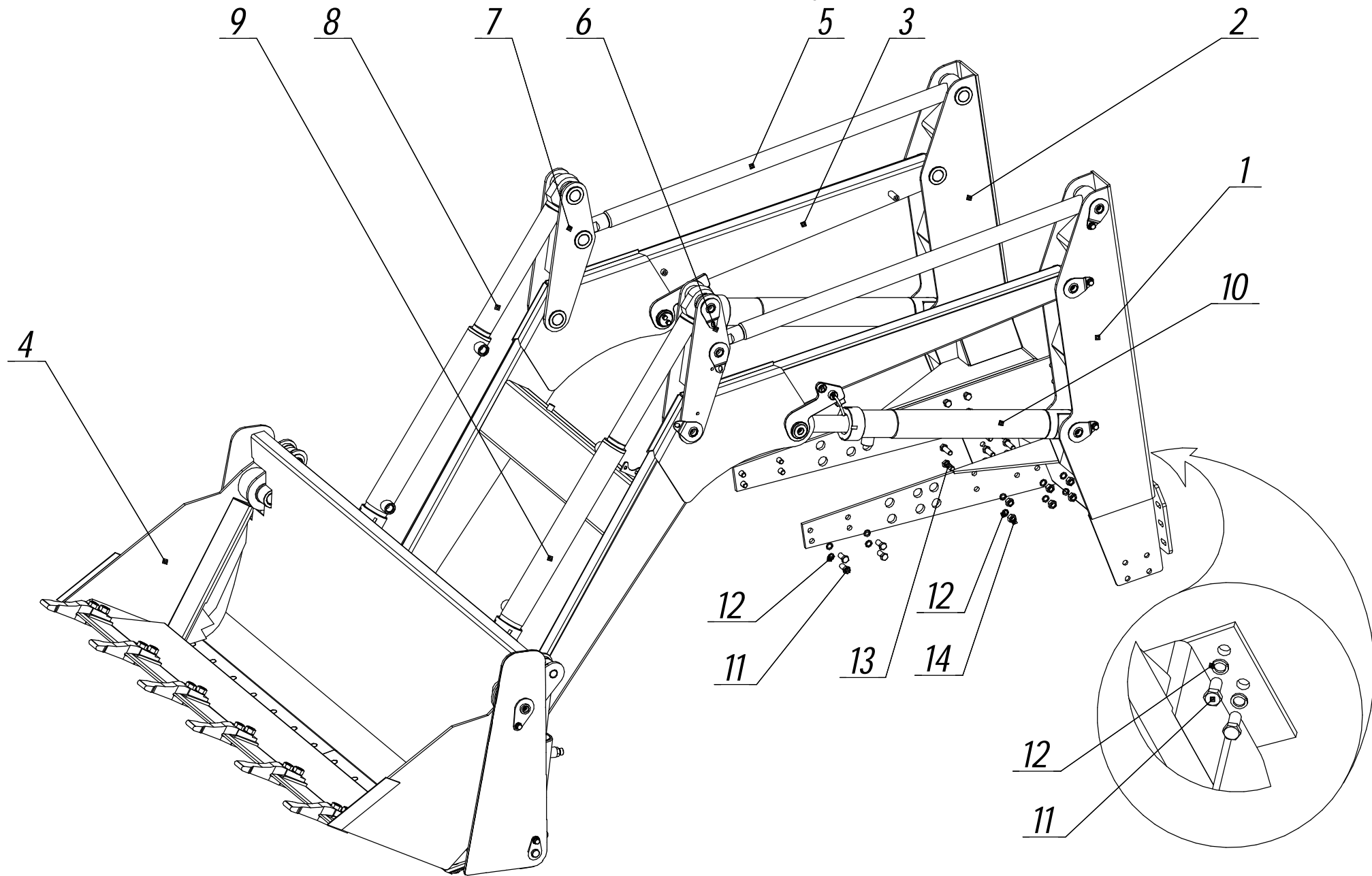


Рис.10 / Fig.10

<i>Ref</i> № поз	<i>Part Number</i> Обозначение	<i>Q-ty</i> Кол-во	Наименование	<i>Denomination</i>	
1	702EA.01.01.000	1	Портал	<i>Gantry</i>	
2	702EA.01.01.000-01	1	Портал	<i>Gantry</i>	
3	702EA.01.15.000	1	Стрела	<i>Boom</i>	
4	702EA.01.08.000	1	Ковш двухчелюстной	<i>Ladle two-maxillary</i>	
5	702EA.01.04.000	2	Тяга	<i>Rod</i>	
6	702EA.01.03.000	1	Рычаг	<i>Lever</i>	
7	702EA.01.03.000-01	1	Рычаг	<i>Lever</i>	
8	702EA.01.13.000	1	Гидроцилиндр	<i>Hydraulic cylinder</i>	
9	702EA.01.13.000	1	Гидроцилиндр	<i>Hydraulic cylinder</i>	
10	ЦГ -80.56x560.11	2	Гидроцилиндр	<i>Hydraulic cylinder</i>	
11	M16-6gx35.109.40x.0115 ГОСТ 7796-70	12	Болт	<i>Bolt</i>	
12	16 65Г 0115 ГОСТ 6402-70	24	Шайба	<i>Washer</i>	
13	M16-6gx45.109.40x.0115 ГОСТ 7796-70	12	Болт	<i>Bolt</i>	
14	M16-6H.5.0115 ГОСТ 5915-70	12	Гайка	<i>Nut</i>	

702EA.01.01.000, 702EA.01.01.000-01 Портал левый, портал правый / Gantry, left-hand, right-hand

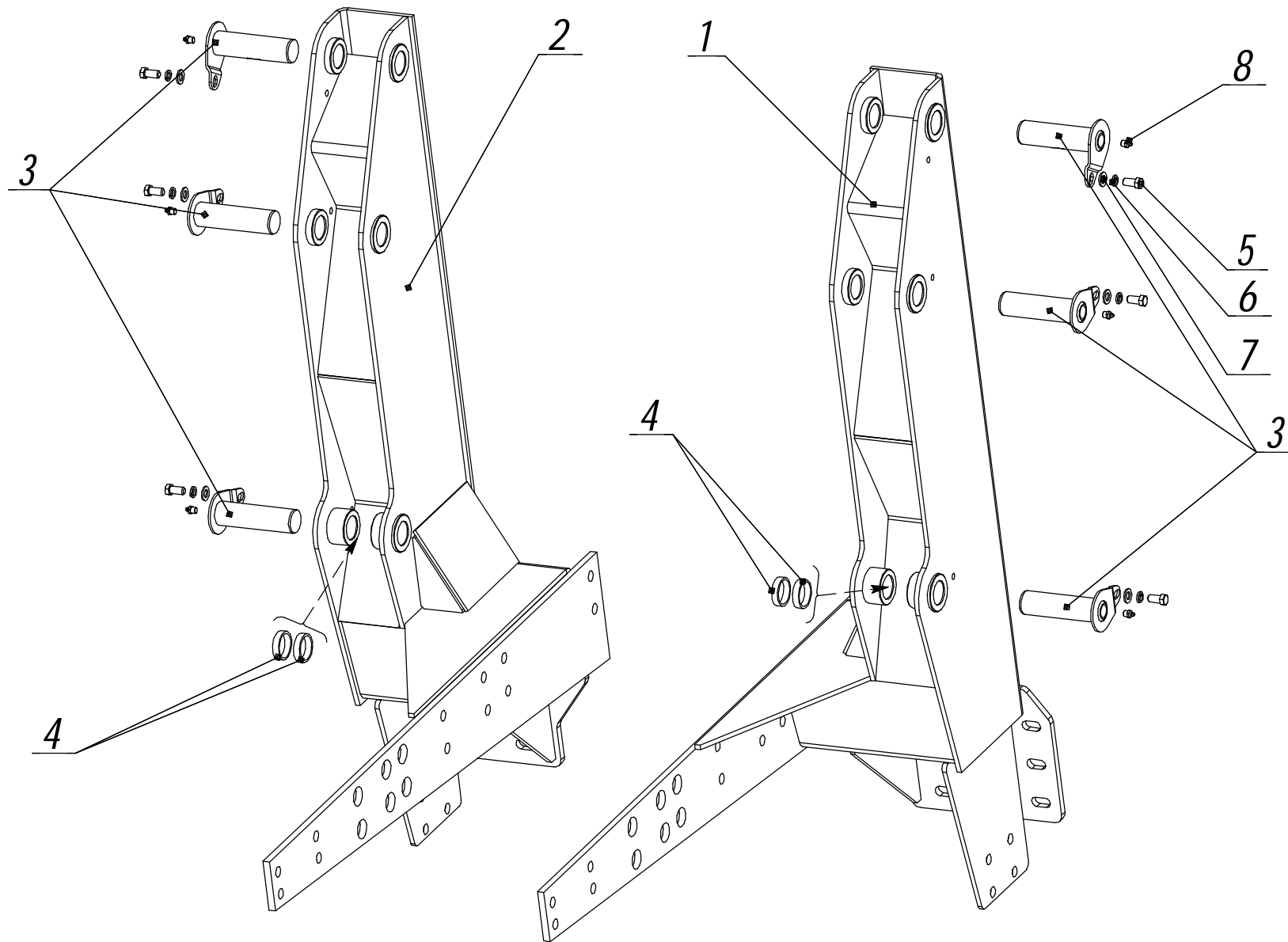


Рис.11 / Fig.11

702EA.01.01.000, 702EA.01.01.000-01 Портал левый, портал правый / *Gantry, left-hand, right-hand*

Рис.11  
Fig.11

<i>Ref</i> № поз	<i>Part Number</i> Обозначение	<i>Q-ty</i> Кол-во	Наименование	<i>Denomination</i>	
1	702EA.01.01.000	1	Портал	<i>Gantry</i>	
2	702EA.01.01.000-01	1	Портал	<i>Gantry</i>	
3	702EA.01.20.000	6	Палец	<i>Pin</i>	
4	702EA.01.00.001-01	4	Втулка	<i>Bush</i>	
5	M12-6gx25.56.0115 ГОСТ 7796-70	6	Болт	<i>Bolt</i>	
6	12 65Г 0115 ГОСТ 6402-70	6	Шайба	<i>Washer</i>	
7	С.12.02.См.3.0115 ГОСТ 11371-78	6	Шайба	<i>Washer</i>	
8	1.2.Ц6хр ГОСТ 19859-74	6	Масленка	<i>Grease fitting</i>	

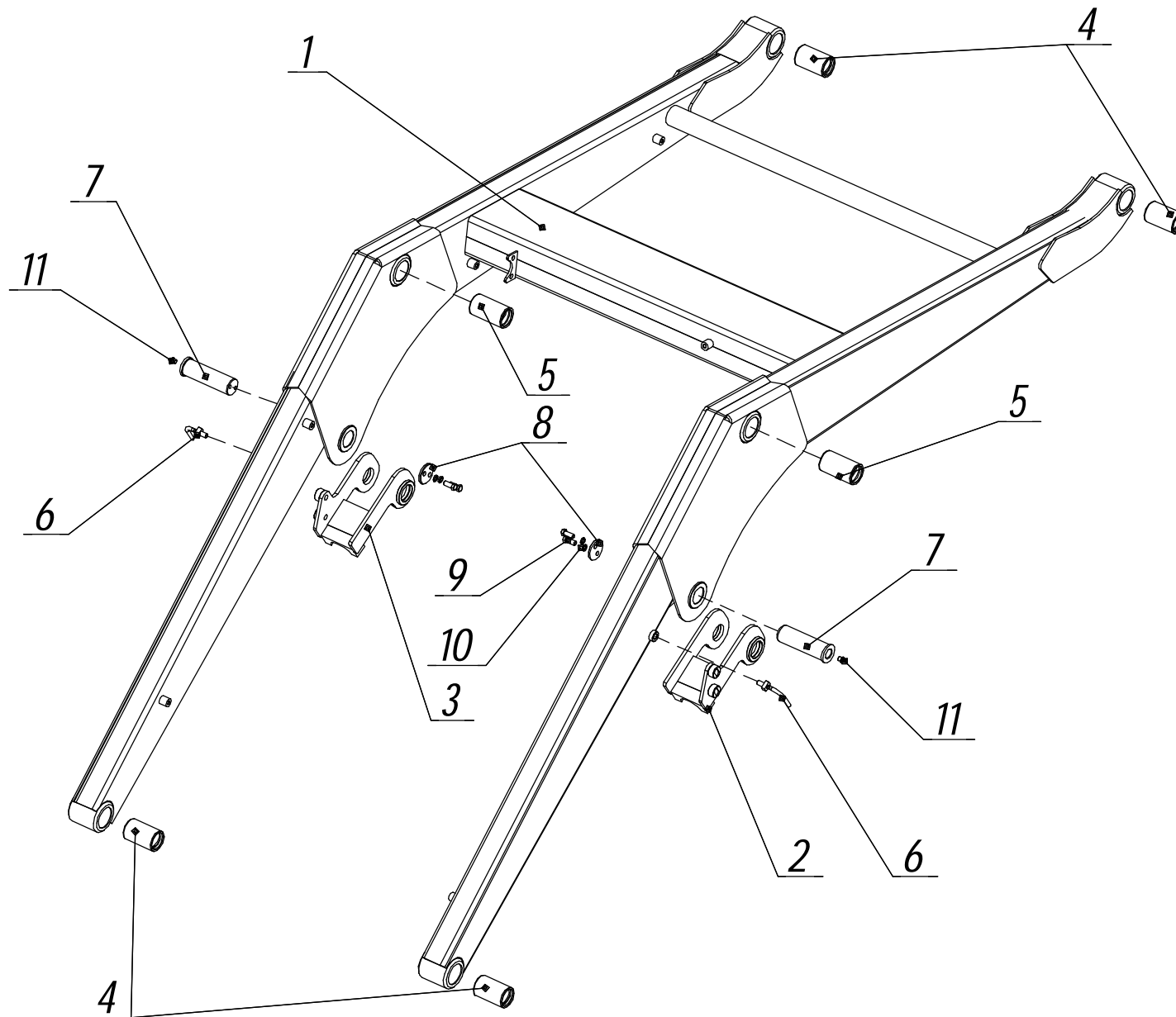


Рис.12 / Fig.12

## 702EA.01.15.000 Стрела / Boom

Рис.12  
Fig.12

<i>Ref</i> № поз	<i>Part Number</i> Обозначение	<i>Q-ty</i> Кол-во	Наименование	<i>Denomination</i>	
1	702EA.01.15.000	1	Стрела	<i>Boom</i>	
2	702EA.01.09.000	1	Упор	<i>Emphasis</i>	
3	702EA.01.09.000-01	1	Упор	<i>Emphasis</i>	
4	702EA.01.15.002	4	Втулка	<i>Bush</i>	
5	702EA.01.15.002-01	2	Втулка	<i>Bush</i>	
6	702EA.01.11.000	2	Стопор	<i>Stopper</i>	
7	702EA.01.00.002	2	Палец	<i>Pin</i>	
8	702EA.01.00.003	2	Шайба	<i>Washer</i>	
9	M10-6gx25.56.0115 ГОСТ 7796-70	4	Болт	<i>Bolt</i>	
10	10 65Г 0115 ГОСТ 6402-70	4	Шайба	<i>Washer</i>	
11	1.2.Ц6хр ГОСТ 19859-74		Масленка	<i>Grease fitting</i>	

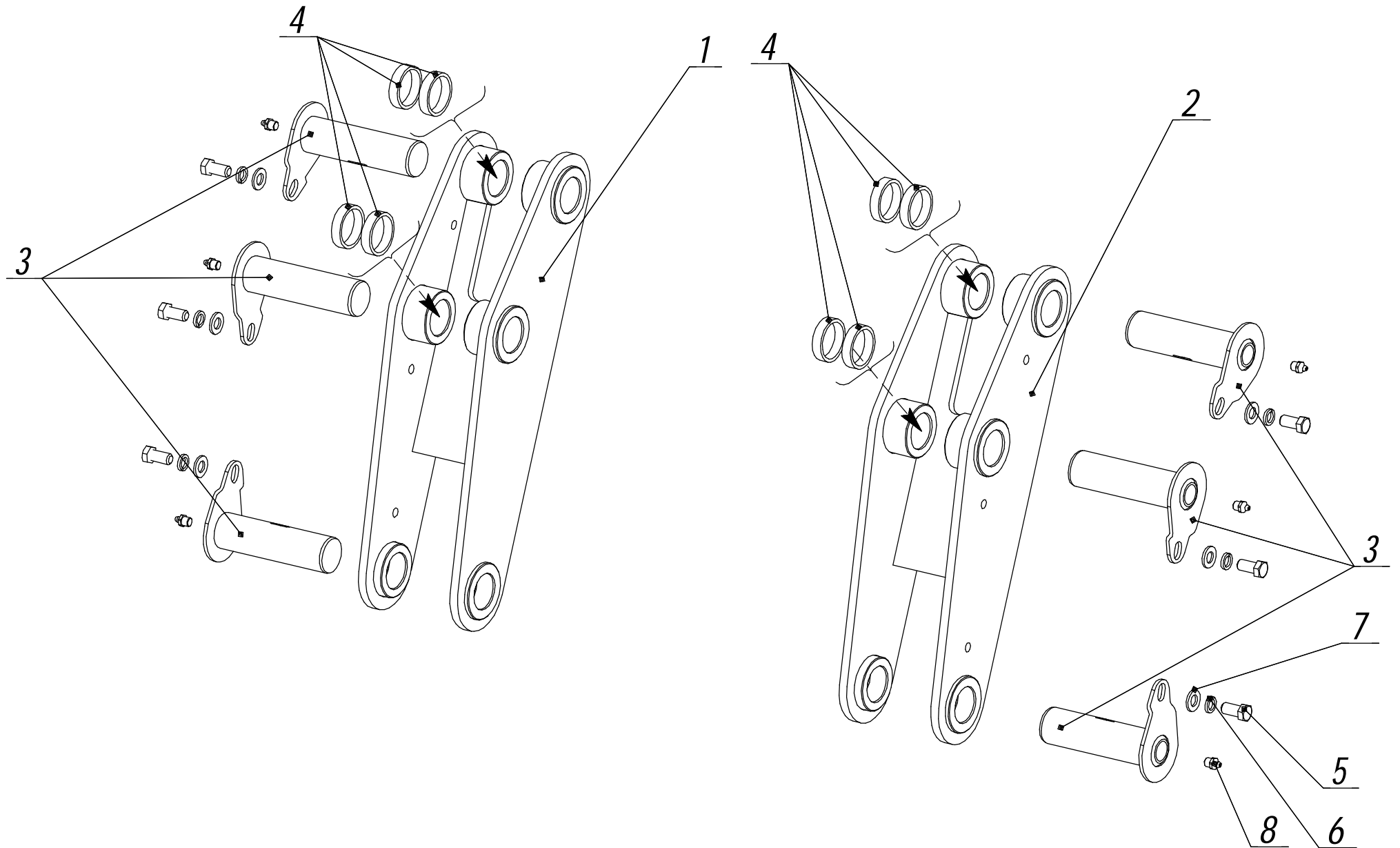


Рис.13 / Fig.13

Смп.30

702EA.01.03.000 Рычаги / Levers

Рис.13  
Fig.13

<i>Ref</i> № поз	<i>Part Number</i> Обозначение	<i>Q-ty</i> Кол-во	Наименование	<i>Denomination</i>	
1	702EA.01.03.000	1	Рычаг	<i>Lever</i>	
2	702EA.01.03.000-01	1	Рычаг	<i>Lever</i>	
3	702EA.01.20.000	6	Палец	<i>Pin</i>	
4	702EA.01.00.001-01	8	Втулка	<i>Bush</i>	
5	M12-6gх25.56.0115 ГОСТ 7796-70	6	Болт	<i>Bolt</i>	
6	2 65Г 0115 ГОСТ 6402-70	6	Шайба	<i>Washer</i>	
7	С.12.02.См3.0115 ГОСТ 11371-78	6	Шайба	<i>Washer</i>	
8	1.2.Ц6хр ГОСТ 19859-74	6	Масленка	<i>Grease fitting</i>	
9					
10					



702EA.01.08.000 Ковш двухчелюстной / Ladle two-maxillary

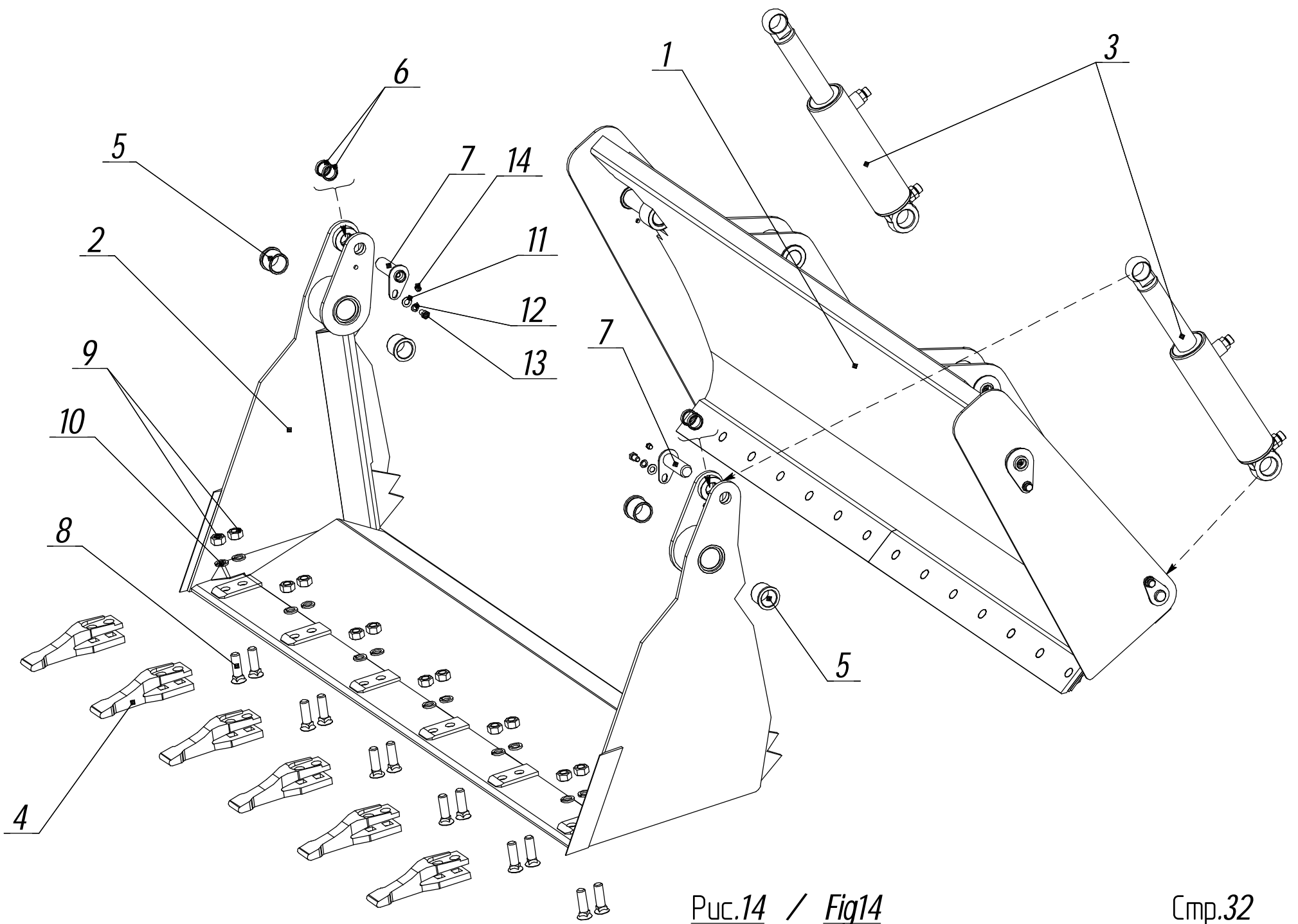


Рис.14 / Fig14

<i>Ref</i> № поз	<i>Part Number</i> Обозначение	<i>Q-ty</i> Кол-во	Наименование	<i>Description</i>	
1	702EA.01.08.100	1	Отвал	<i>Bulldozer blade</i>	
2	702EA.01.08.200	1	Днище	<i>Bottom</i>	
3	КГЦ-263	2	Гидроцилиндр	<i>Hidraulic cylinder</i>	
4	702EA.01.08.012	6	Зуб	<i>Tooth</i>	
5	702EA.02.01.301	4	Втулка	<i>Bush</i>	
6	702EA.01.08.001	4	Втулка	<i>Bush</i>	
7	702EA.01.08.400	2	Палец	<i>Pin</i>	
8	M20-6gx70.66.0115 ГОСТ 7786-70	12	Болт	<i>Bolt</i>	
9	M20-6H.5.0115 ГОСТ 5915-70	12	Гайка	<i>Nut</i>	
10	20 65 0115 ГОСТ 6402-70	12	Шайба	<i>Washer</i>	
11	C.12.02.Cm3.0115 ГОСТ 11371-78	2	Шайба	<i>Washer</i>	
12	12 65 0115 ГОСТ 6402-70	2	Шайба	<i>Washer</i>	
13	M12-6gx20.56.0115 ГОСТ 7796-70	2	Болт	<i>Bolt</i>	
14	1.2.Ц6xp ГОСТ 19859-74	2	Масленка	<i>Grease fitting</i>	

702EA.01.08.100 Омбал / Bulldozer blade

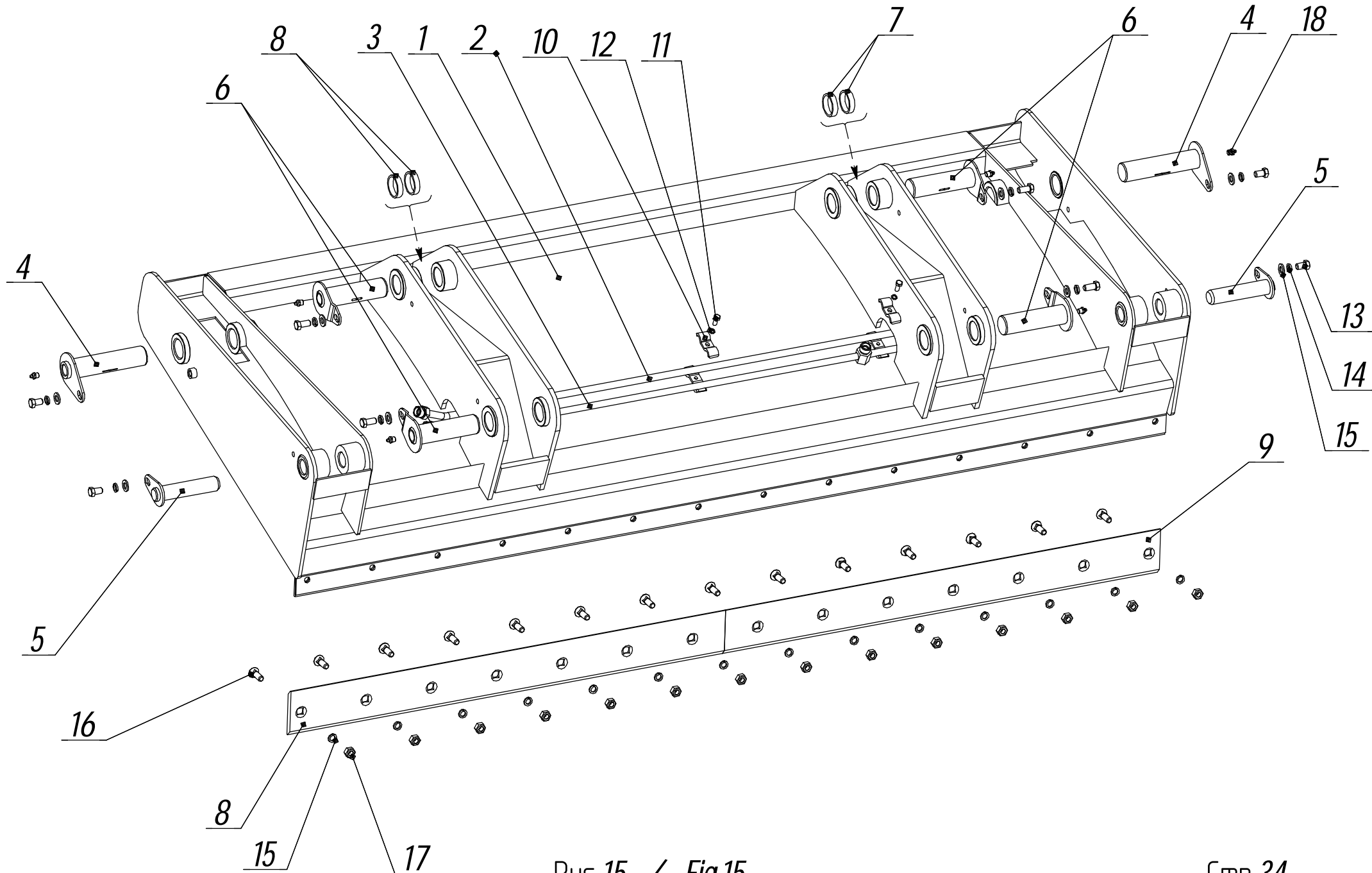


Рис.15 / Fig.15

Смп.34

## 702EA.01.08.100 Отвал / Bulldozer blade

Рис.15  
Fig.15

<i>Ref</i> № поз	<i>Part Number</i> Обозначение	<i>Q-ty</i> Кол-во	Наименование	<i>Denomination</i>	
1	702EA.01.08.100	1	Отвал	<i>Bulldozer blade</i>	
2	702EA.01.08.600	1	Трубопровод	<i>Pipeline</i>	
3	702EA.01.08.650	1	Трубопровод	<i>Pipeline</i>	
4	702EA.01.08.300	2	Палец	<i>Pin</i>	
5	702EA.01.08.500	2	Палец	<i>Pin</i>	
6	702EA.01.20.000	4	Палец	<i>Pin</i>	
7	702EA.01.00.001-01	4	Втулка	<i>Bush</i>	
8	702EA.01.08.006	1	Нож	<i>Middle cutting edge</i>	
9	702EA.01.08.006-01	1	Нож	<i>Middle cutting edge</i>	
10	702EA.01.13.003	3	Скоба	<i>Clamp</i>	
11	M8-6gx20.56.0115 ГОСТ 7796-70	3	Болт	<i>Bolt</i>	
12	8 65Т 0115 ГОСТ 6402-70	3	Шайба	<i>Washer</i>	
13	M12-6gx30.56.0115 ГОСТ 7796-70	8	Болт	<i>Bolt</i>	
14	12 65Т 0115 ГОСТ 6402-70	22	Шайба	<i>Washer</i>	
15	С.12.02.См3.0115 ГОСТ 11371-78	8	Шайба	<i>Washer</i>	
16	M12-6gx35.66.0115 ГОСТ 7786-70	14	Болт	<i>Bolt</i>	
17	M12-6H.5.0115 ГОСТ 5915-70	14	Гайка	<i>Nut</i>	
18	1.2.Ц6хр ГОСТ 19859-74	6	Масленка	<i>Grease fitting</i>	

702EA.02.12.000 Гидросистема / Hydraulics system

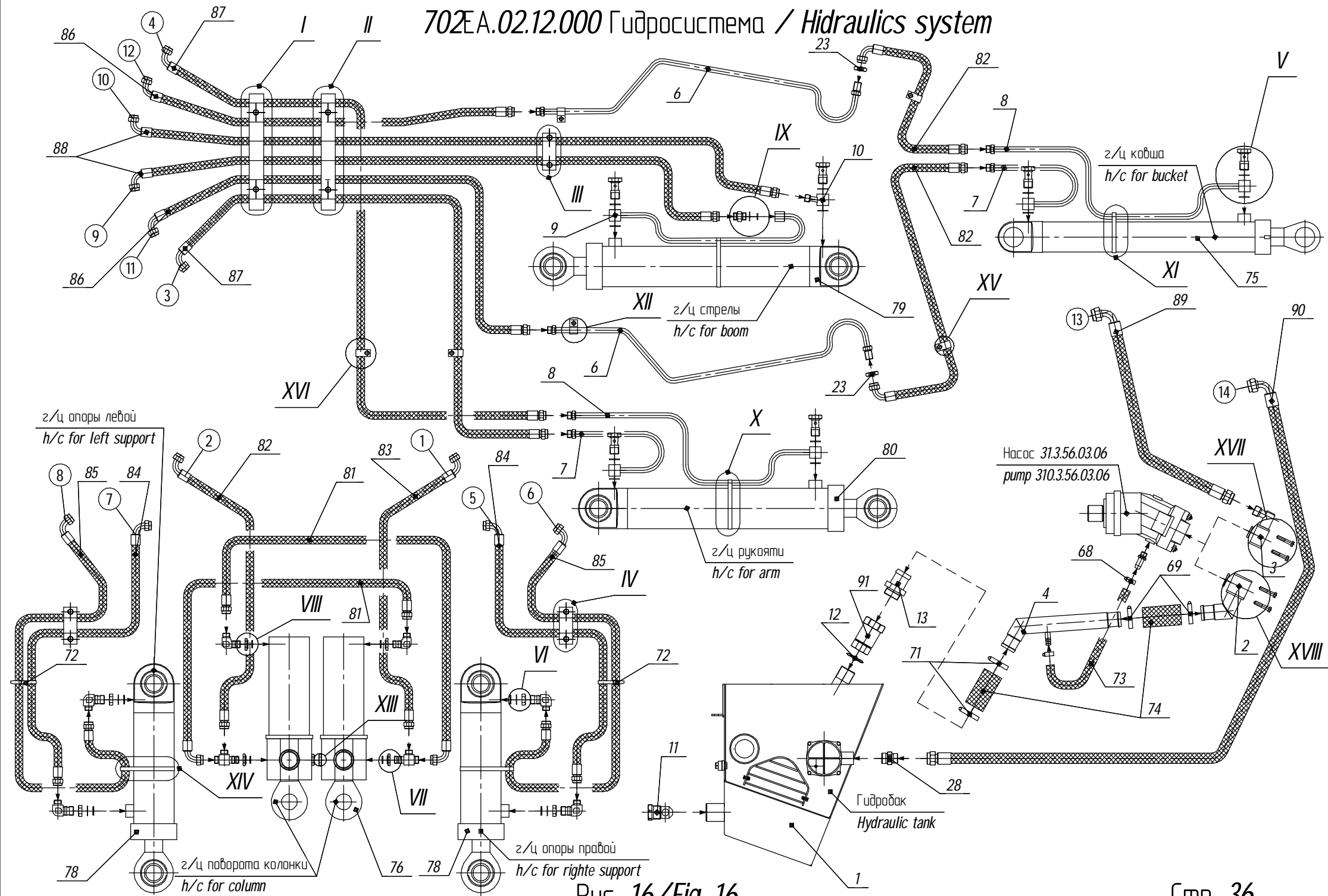


Рис. 16/ Fig. 16

# 702EA.02.12.000 Гидросистема / *Hidraulics system*

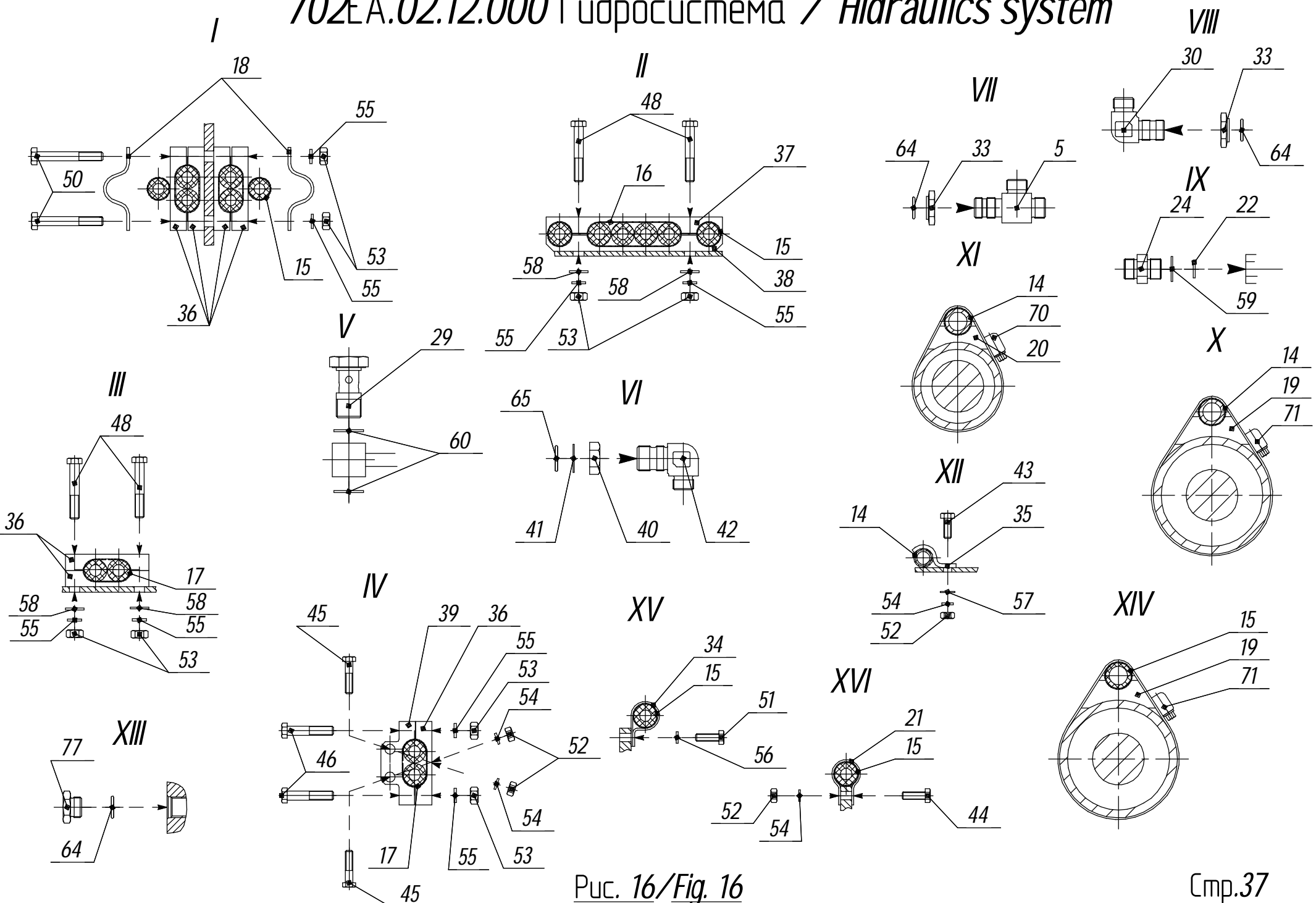


Рис. 16 / Fig. 16

Смп.37

# 702EA.02.12.000 Гидросистема / Hydraulics system

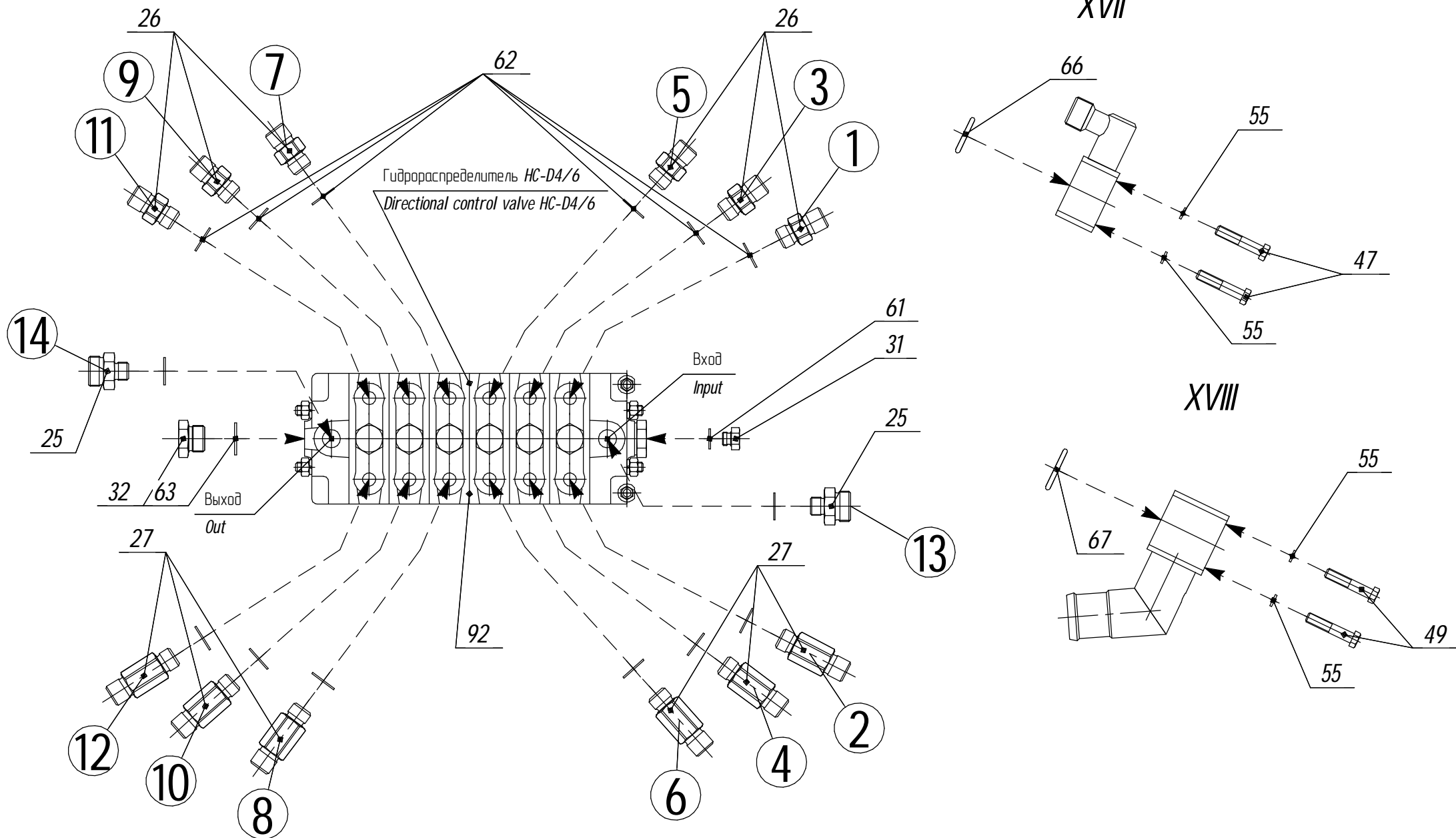


Рис.16 / Fig. 16

<i>Ref</i> № поз	<i>Part Number</i> Обозначение	<i>Q-ty</i> Кол-во	Наименование	<i>Description</i>	
1	702EA.02.12.500	1	Гидробак	<i>Hidraulic tank</i>	
2	702EA.02.12.600-01	1	Фланец	<i>Flange</i>	
3	702EA.02.12.650-01	1	Фланец	<i>Flange</i>	
4	702EA.02.12.690-01	1	Трубопровод	<i>Pipeline</i>	
5	702EA.02.12.720	2	Тройник	<i>Tee fitting</i>	
6	702EA.02.12.750	2	Трубопровод	<i>Pipeline</i>	
7	702EA.02.12.760	2	Трубопровод	<i>Pipeline</i>	
8	702EA.02.12.770	2	Трубопровод	<i>Pipeline</i>	
9	702EA.02.12.780	1	Трубопровод	<i>Pipeline</i>	
10	702EA.02.12.790	1	Угольник поворотный	<i>Banjo union</i>	
11	702EA.02.12.501	1	Пробка	<i>Plug fitting</i>	
12	702EA.02.12.502	2	Контргайка	<i>Check nut</i>	
13	702EA.02.12.503	1	Штуцер	<i>Union</i>	
14	702EA.02.12.701	5	Прокладка	<i>Gasket</i>	
15	702EA.02.12.701-01	10	Прокладка	<i>Gasket</i>	
16	702EA.02.12.702	1	Прокладка	<i>Gasket</i>	
17	702EA.02.12.703	5	Прокладка	<i>Gasket</i>	
18	702EA.02.12.704	2	Скоба	<i>Clamp</i>	
19	702EA.02.12.706	4	Прокладка	<i>Gasket</i>	
20	702EA.02.12.707	1	Прокладка	<i>Gasket</i>	



<i>Ref</i> № поз	<i>Part Number</i> Обозначение	<i>Q-ty</i> Кол-во	Наименование	<i>Description</i>	
21	702EA.02.12.708	2	Скоба	<i>Clamp</i>	
22	702EA.02.12.714	1	Шайба	<i>Washer</i>	
23	ТО27-1-10.00.00.032	2	Гайка	<i>Nut</i>	
24	ПГУ1-01.001	1	Штуцер	<i>Union</i>	
25	ПГУ1-01.013	2	Штуцер	<i>Union</i>	
26	ПГУ1-01.014	6	Штуцер	<i>Union</i>	
27	ПГУ1-01.014-01	6	Штуцер	<i>Union</i>	
28	ПГУ1-01.018	1	Штуцер	<i>Union</i>	
29	ПГУ1-15.001	6	Болт зажимной	<i>Banjo bolt</i>	
30	ПГУ1-20.014	2	Угольник	<i>Elbow fitting</i>	
31	ПГУ1-21.004	1	Пробка	<i>Plug fitting</i>	
32	ПГУ1-21.014	1	Пробка	<i>Plug fitting</i>	
33	ПГУ1-22.001	4	Гайка	<i>Nut</i>	
34	ПДУ.08.006	2	Хомут	<i>Yoke</i>	
35	ПДУ.09.002-03	2	Скоба	<i>Clamp</i>	
36	ПДУ.12.001	8	Скоба	<i>Clamp</i>	
37	ПДУ.12.002	1	Скоба	<i>Clamp</i>	
38	ПДУ.12.002-01	1	Скоба	<i>Clamp</i>	
39	ПДУ.12.102	2	Скоба	<i>Clamp</i>	
40	ДЗ-133.45.00.004	4	Гайка установочная	<i>Nut</i>	

<i>Ref</i> № поз	<i>Part Number</i> Обозначение	<i>Q-ty</i> Кол-во	Наименование	<i>Description</i>	
41	ДЗ-133.45.00.007	4	Шайба защитная	<i>Guard washer</i>	
42	ДЗ-133.45.00.035	4	Угловойник	<i>Elbow fitting</i>	
43	M8-6gx25.56.0115 ГОСТ 7796-70	2	Болт	<i>Bolt</i>	
44	M8-6gx30.56.0115 ГОСТ 7796-70	2	Болт	<i>Bolt</i>	
45	M8-6gx35.56.0115 ГОСТ 7796-70	4	Болт	<i>Bolt</i>	
46	M10-6gx50.56.0115 ГОСТ 7796-70	4	Болт	<i>Bolt</i>	
47	M10-6gx55.56.0115 ГОСТ 7796-70	4	Болт	<i>Bolt</i>	
48	M10-6gx60.56.0115 ГОСТ 7796-70	4	Болт	<i>Bolt</i>	
49	M10-6gx75.56.0115 ГОСТ 7796-70	4	Болт	<i>Bolt</i>	
50	M10-6gx105.56.0115 ГОСТ 7796-70	2	Болт	<i>Bolt</i>	
51	M12-6gx25.56.0115 ГОСТ 7796-70	1	Болт	<i>Bolt</i>	
52	M8-6H.6.0115 ГОСТ 5929-70	8	Гайка	<i>Nut</i>	
53	M10-6H.6.0115 ГОСТ 5929-70	10	Гайка	<i>Nut</i>	
54	8.65Г.0115 ГОСТ 6402-70	8	Шайба	<i>Washer</i>	
55	10.65Г.0115 ГОСТ 6402-70	18	Шайба	<i>Washer</i>	
56	12.65Г.0115 ГОСТ 6402-70	1	Шайба	<i>Washer</i>	
57	С8.02.См3.0115	2	Шайба	<i>Washer</i>	
58	С10.02.См3.0115	4	Шайба	<i>Washer</i>	
59	22 М3 ГОСТ 23358-87	1	Прокладка	<i>Gasket</i>	
60	27 М3 ГОСТ 23358-87	12	Прокладка	<i>Gasket</i>	

<i>Ref</i> № поз	<i>Part Number</i> Обозначение	<i>Q-ty</i> Кол-во	Наименование	<i>Description</i>	
61	G 1/4 ГОСТ 23358-87	1	Прокладка	<i>Gasket</i>	
62	G 1/2 ГОСТ 23358-87	14	Прокладка	<i>Gasket</i>	
63	G 3/4 ГОСТ 23358-87	1	Прокладка	<i>Gasket</i>	
64	020-024-25-2-2 ГОСТ 9833-73 / ГОСТ 18829-73	6	Кольцо	<i>O-ring</i>	
65	020-028-25-2-2 ГОСТ 9833-73 / ГОСТ 18829-73	4	Кольцо	<i>O-ring</i>	
66	032-040-46-2-2 ГОСТ 9833-73 / ГОСТ 18829-73	1	Кольцо	<i>O-ring</i>	
67	038-046-46-2-2 ГОСТ 9833-73 / ГОСТ 18829-73	1	Кольцо	<i>O-ring</i>	
68	20-32	1	Хомут "NORMA"	<i>Yoke</i>	
69	50-70	4	Хомут "NORMA"	<i>Yoke</i>	
70	90-110	2	Хомут "NORMA"	<i>Yoke</i>	
71	130-150	4	Хомут "NORMA"	<i>Yoke</i>	
72	14/3,6 36-15	2	Стяжка кабельная	<i>Yoke</i>	
73	16x26,5-1,6.10362	1	Рукав (L=700мм)	<i>Hose</i>	
74	48x62.0-1,6.10362	2	Рукав (L=250мм)	<i>Hose</i>	
75	ЦГ -80.56x900.11	1	Гидроцилиндр	<i>Hydraulic cylinder</i>	
76	ЦГ -110.56x225.41	2	Гидроцилиндр	<i>Hydraulic cylinder</i>	
77	ПГУ1-21.001	2	Пробка	<i>Plug fitting</i>	
78	ЦГ -110.56x280.11	2	Гидроцилиндр	<i>Hydraulic cylinder</i>	
79	ЦГ -110.56x900.11	1	Гидроцилиндр	<i>Hydraulic cylinder</i>	
80	ЦГ -110.63x900.11	1	Гидроцилиндр	<i>Hydraulic cylinder</i>	

<i>Ref</i> № поз	<i>Part Number</i> Обозначение	<i>Q-ty</i> Кол-во	Наименование	<i>Description</i>	
81	2SN NP13x650 A60 A61	2	Рукав	<i>Hose</i>	
82	2SN NP13x1050 A60 A61	3	Рукав	<i>Hose</i>	
83	2SN NP13x1200 A60 A61	1	Рукав	<i>Hose</i>	
84	2SN NP13x1850 A60 A61	2	Рукав	<i>Hose</i>	
85	2SN NP13x2100 A60 A61	2	Рукав	<i>Hose</i>	
86	2SN NP13x2450 A60 A61	2	Рукав	<i>Hose</i>	
87	2SN NP13x3100 A60 A61	2	Рукав	<i>Hose</i>	
88	2SN NP13x3400 A60 A61	2	Рукав	<i>Hose</i>	
89	2SN NP13x1450 A60 A61	1	Рукав	<i>Hose</i>	
90	2SN NP13x2000 A60 A61	1	Рукав	<i>Hose</i>	
91	Dy 40	1	Кран шаровый		
92	HC-D4/6	1	Гидрораспределитель	<i>Directional cjtrol valve</i>	
93					
94					
95					
96					
97					
98					
99					
100					

702EA.45.00.000 Гидросистема / *Hidraulics system*

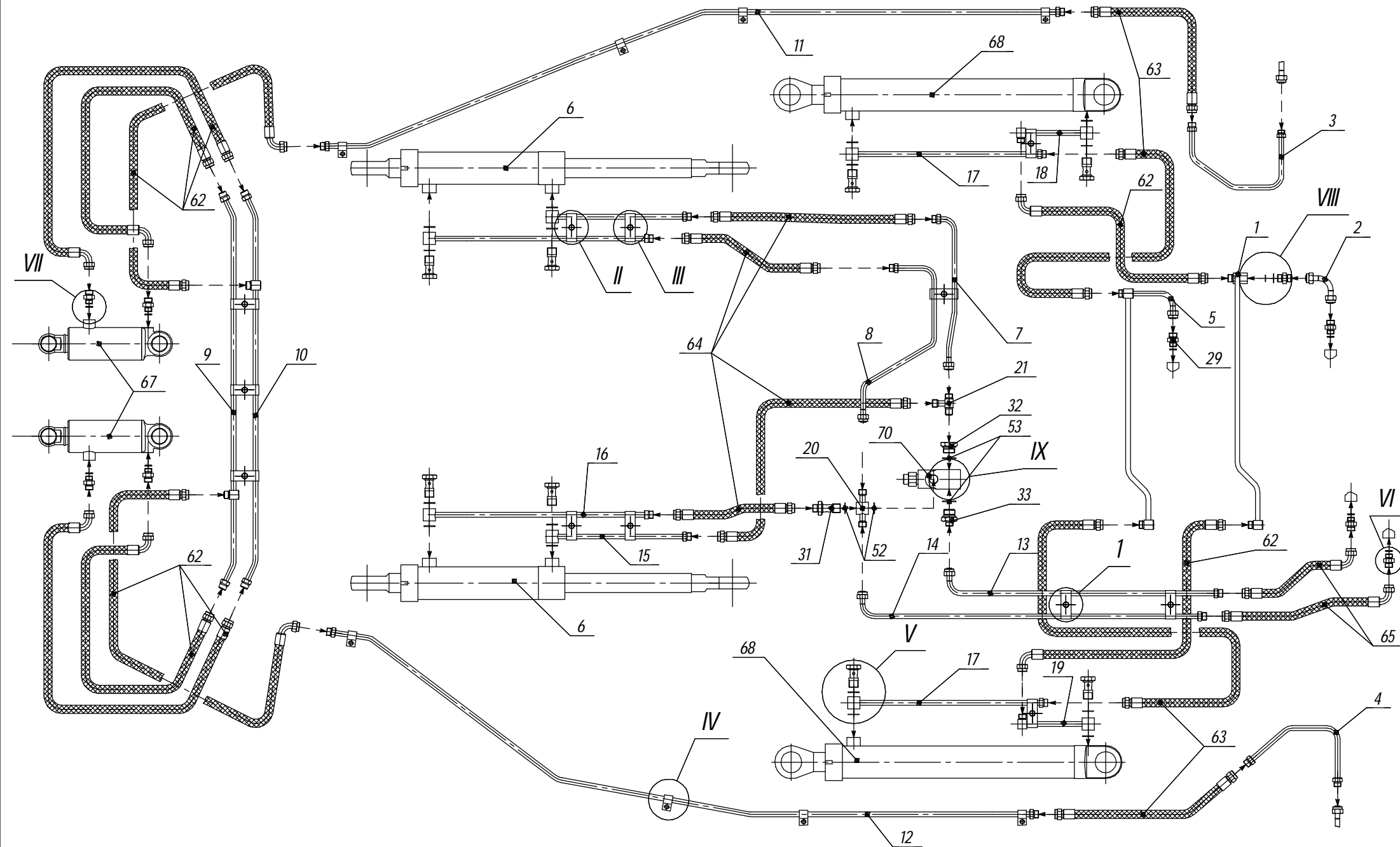


Рис.17 / *Fig.17*

702EA.45.00.000 Гидросистема / *Hidraulics system*

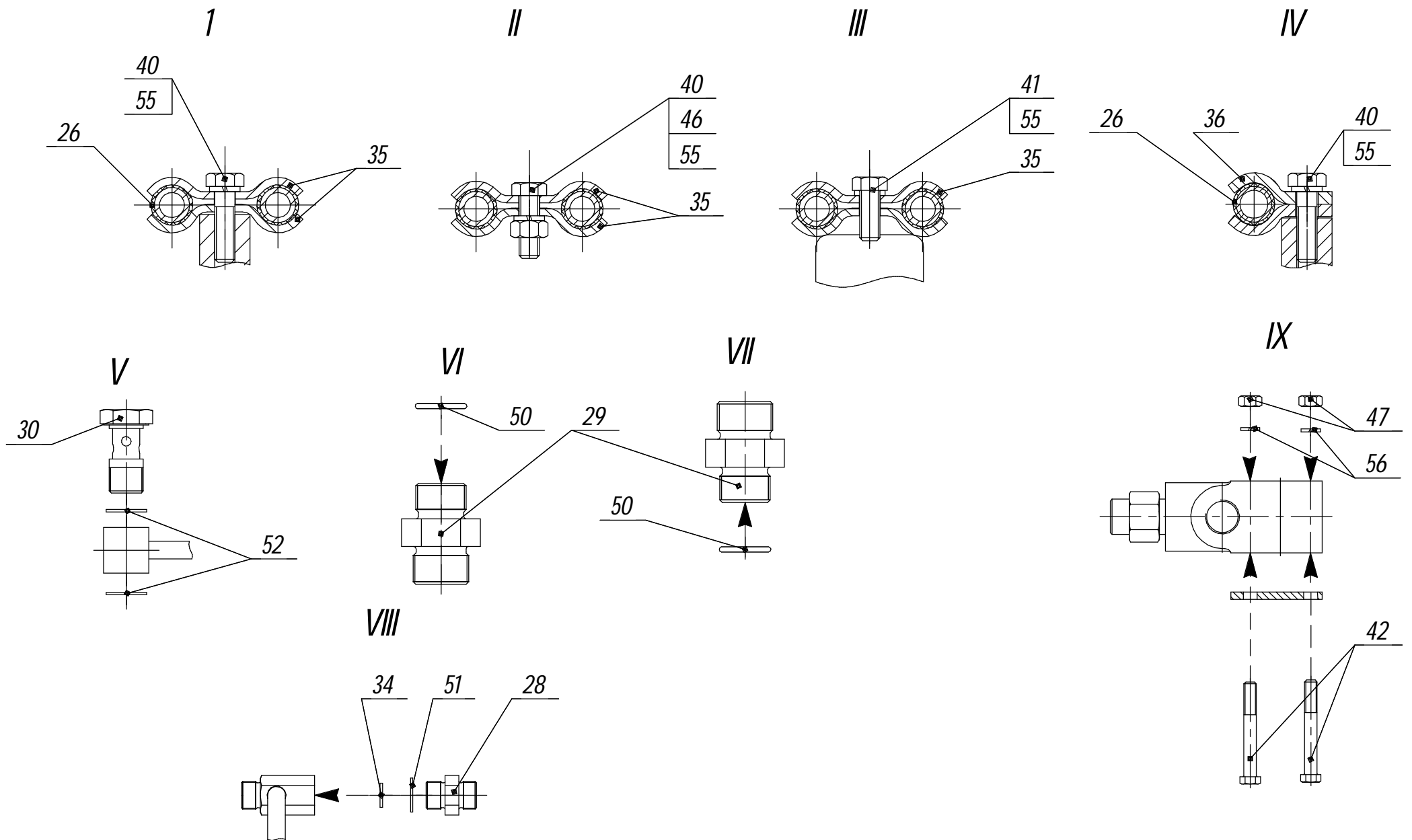


Рис.17 / *Fig.17*

Смп.45

<i>Ref</i> № поз	<i>Part Number</i> Обозначение	<i>Q-ty</i> Кол-во	Наименование	<i>Description</i>	
1	702EA.45.00.010	1	Трудопровод	<i>Pipeline</i>	
2	702EA.45.00.060	1	Трудопровод	<i>Pipeline</i>	
3	702EA.45.00.070	1	Трудопровод	<i>Pipeline</i>	
4	702EA.45.00.080	1	Трудопровод	<i>Pipeline</i>	
5	702EA.45.00.090	1	Трудопровод	<i>Pipeline</i>	
6	702EA.01.13.000	2	Гидроцилиндр	<i>Hydraulic cylinder</i>	
7	702EA.45.00.120	1	Трудопровод	<i>Pipeline</i>	
8	702EA.45.00.130	1	Трудопровод	<i>Pipeline</i>	
9	702EA.01.08.600	1	Трудопровод	<i>Pipeline</i>	
10	702EA.01.08.600	1	Трудопровод	<i>Pipeline</i>	
11	702EA.45.00.160	1	Трудопровод	<i>Pipeline</i>	
12	702EA.45.00.170	1	Трудопровод	<i>Pipeline</i>	
13	702EA.45.00.170	1	Трудопровод	<i>Pipeline</i>	
14	702EA.45.00.190	1	Трудопровод	<i>Pipeline</i>	
15	702EA.45.00.210	2	Трудопровод	<i>Pipeline</i>	
16	702EA.45.00.220	2	Трудопровод	<i>Pipeline</i>	
17	702EA.45.00.230	2	Трудопровод	<i>Pipeline</i>	
18	702EA.45.00.240	1	Трудопровод	<i>Pipeline</i>	
19	702EA.45.00.240-01	1	Трудопровод	<i>Pipeline</i>	
20	702EA.45.00.250	1	Тройник	<i>Tee fitting</i>	

<i>Ref</i> № поз	<i>Part Number</i> Обозначение	<i>Q-ty</i> Кол-во	Наименование	<i>Description</i>	
21	702EA.45.00.260	1	Тройник	<i>Tee fitting</i>	
22					
23					
24					
25					
26	702EA.45.00.001	28	Прокладка	<i>Gasket</i>	
27					
28	ПГУ1-01.001	1	Штуцер	<i>Union</i>	
29	ПГУ1-01.002	4	Штуцер	<i>Union</i>	
30	ПГУ1-15.001	8	Болт зажимной	<i>Banjo bolt</i>	
31	ПГУ1-15.008	1	Болт зажимной	<i>Banjo bolt</i>	
32	ДЗ-133.45.00.015	1	Штуцер	<i>Union</i>	
33	ДЗ-133.45.00.016	1	Штуцер	<i>Union</i>	
34	ДЗ-133.45.00.017	1	Шайба	<i>Washer</i>	
35	ПДУ.09.001	19	Скоба	<i>Clamp</i>	
36	ПДУ.09.002	16	Скоба	<i>Clamp</i>	
37					
38					
39					
40	M8-6gx25.56.0115 ГОСТ 7796-70	15	Болт	<i>Bolt</i>	



<i>Ref</i> № поз	<i>Part Number</i> Обозначение	<i>Q-ty</i> Кол-во	Наименование	<i>Description</i>	
41	M8-6gx20.56.0115 ГОСТ 7796-70	5	Болт	<i>Bolt</i>	
42	M10-6gx75.56.0115 ГОСТ 7796-70	2	Болт	<i>Bolt</i>	
43					
44					
45					
46	M8-6H.5.0115 ГОСТ 5915-70	4	Гайка	<i>Nut</i>	
47	M8-6H.5.0115 ГОСТ 5915-70	2	Гайка	<i>Nut</i>	
48					
49					
50	017-020-19-2-2 ГОСТ 9833-73	8	Кольцо	<i>O-ring</i>	
51	22M3 ГОСТ 23358-87	1	Прокладка	<i>Gasket</i>	
52	27M3 ГОСТ 23358-87	18	Прокладка	<i>Gasket</i>	
53	33M3 ГОСТ 23358-87	2	Прокладка	<i>Gasket</i>	
54					
55	8.65Г.0115 ГОСТ 6402-70	20	Шайба	<i>Washer</i>	
56	10.65Г.0115 ГОСТ 6402-70	2	Шайба	<i>Washer</i>	
57					
58					
59					
60					

<i>Ref</i> № поз	<i>Part Number</i> Обозначение	<i>Q-ty</i> Кол-во	Наименование	<i>Description</i>	
61					
62	2SN NP13x650 A60A61	8	Рукав	<i>Hose</i>	
63	2SN NP13x650 A60A60	4	Рукав	<i>Hose</i>	
64	2SN NP13x850 A60A60	4	Рукав	<i>Hose</i>	
65	2SN NP13x850 A60A61	2	Рукав	<i>Hose</i>	
66					
67	КГЦ.263.00.000	2	Гидроцилиндр	<i>Hydraulic cylinder</i>	
68	ЦГ -80.56x560.11	2	Гидроцилиндр	<i>Hydraulic cylinder</i>	
69					
70	У462.805.1	1	Клапан предохранительный	<i>Pressure relief valve</i>	
71					
72					
73					
74					
75					
76					
77					
78					
79					
80					

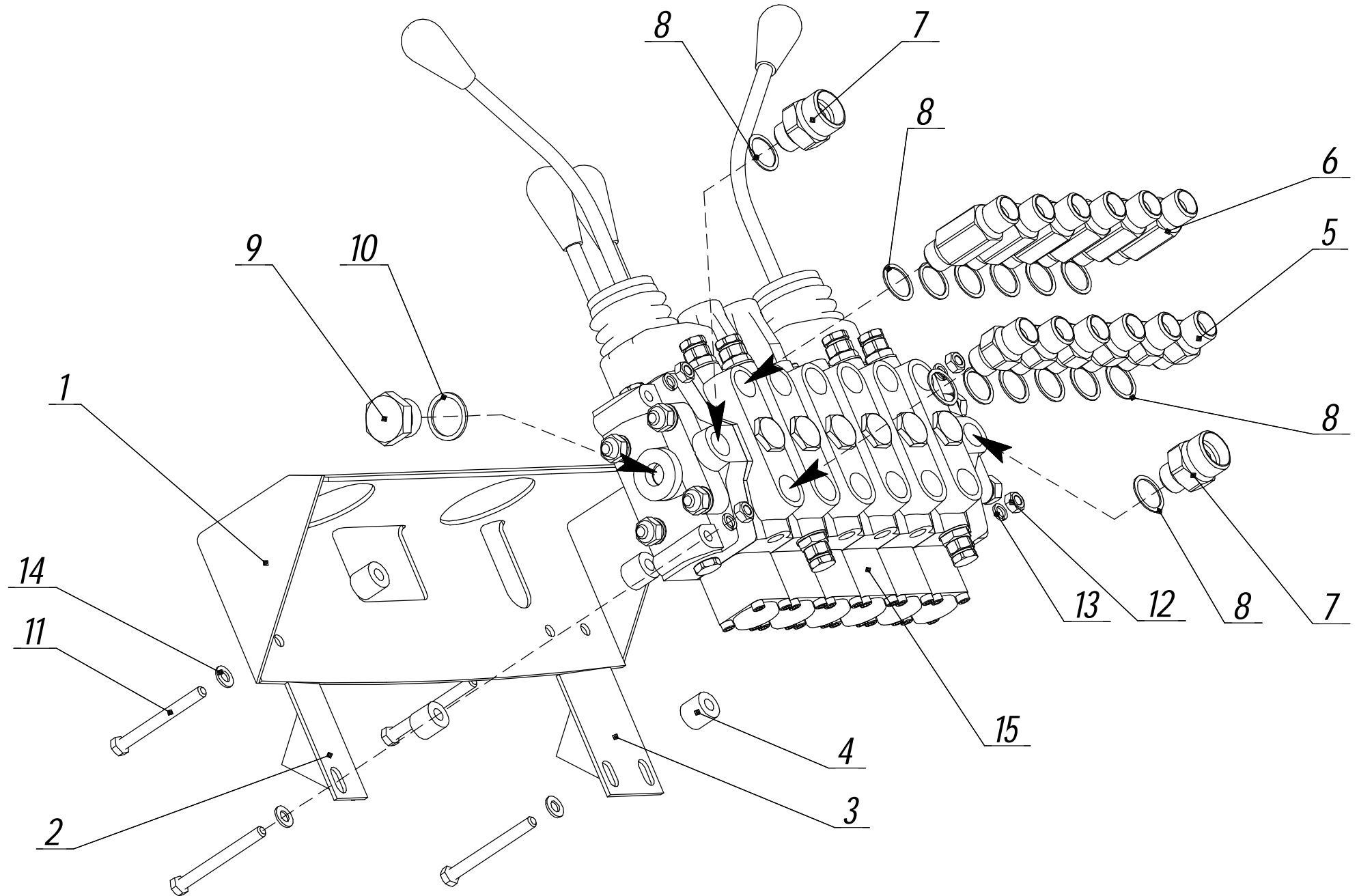


Рис.18 / Fig.18

<i>Ref</i> № поз	<i>Part Number</i> Обозначение	<i>Q-ty</i> Кол-во	Наименование	<i>Description</i>	
1	702EA.04.01.100	1	Кронштейн	<i>Bracket</i>	
2	702EA.04.01.200	1	Кронштейн	<i>Bracket</i>	
3	702EA.04.01.300	1	Кронштейн	<i>Bracket</i>	
4	702EA.04.01.001	4	Втулка	<i>Bush</i>	
5	ПГУ1-01.014	6	Штуцер	<i>Union</i>	
6	ПГУ1-01.014-01	6	Штуцер	<i>Union</i>	
7	ПГУ1-01.013	2	Штуцер	<i>Union</i>	
8	G1/2 ГОСТ 23358-87	14	Прокладка	<i>Gasket</i>	
9	ПГУ1-21.014	1	Пробка	<i>Plug fitting</i>	
10	G3/4 ГОСТ 23358-87	1	Прокладка	<i>Gasket</i>	
11	M8-6gx80.56.0115 ГОСТ 7796-70	4	Болт	<i>Bolt</i>	
12	M8-6H.5.0115 ГОСТ 5915-70	4	Гайка	<i>Nut</i>	
13	8 65T 0115 ГОСТ 6402-70	4	Шайба	<i>Washer</i>	
14	C.8.02.Cm3.0115 ГОСТ 11371-78	4	Шайба	<i>Washer</i>	
15	IL 009(160) B G05 W009B H011 F001A RP G04 01PA(030) 01PB(130) W009B H120 F001A 01PA(160) 05PB W001A H002 F001A RP G04 W001A H002 F001A RP G04 W009B H120 F001A RP G04 01PA(160) 01PB(160) W009B H012 F001A RP G04 01PA(140) 05PB TK A G05	1	Гидрораспределитель	<i>Hydraulic control valve</i>	

Каталог сборочных единиц и деталей составлен  
вед. инж.-конструктором ЗАО «Амкодор-Пинск» Л. С. Веренич

**Ответственный редактор – Генеральный инженер ЗАО «Амкодор-Пинск» А. Н. Шиманович**  
**Ответственные за выпуск: Начальник КО В. П. Астафичев (+375 165) 37-13-39**  
**сервисная служба А. В. Мазур тел/fax (+375 165) 37-11-08 e-mail [amkodor@brest.by](mailto:amkodor@brest.by)**

## Экскаватор-погрузчик АМКОДОР 702ЕА. Каталог сборочных единиц и деталей

ЗАО «Амкодор-Пинск» ведет постоянную работу по совершенствованию выпускаемой техники и оставляет за собой право проводить изменения конструкции отдельных составных частей без предварительного уведомления потребителей.

Некоторые обозначения, наименования и иллюстрации, приведенные в данном каталоге, могут отличаться от приобретенной Вами техники. Для получения подробной информации обращайтесь к нашему дилеру и пользуйтесь информационными бюллетенями, выпускаемыми ЗАО «Амкодор-Пинск» и рассылаемыми потребителям на постоянной основе.

**Subject to change without prior notice**

---

© ЗАО «Амкодор-Пинск», 2007

Все права резервированы. Эту книгу нельзя воспроизводить или копировать целиком или частично без письменного разрешения ЗАО «Амкодор-Пинск».

**All rights reserved.**