

JOINTSTOCK COMPANY «AMKODOR»

**Headquarters: 8, P.Brovki Str., Minsk,
220013**

Republic of Belarus

**phone:(+375-(0)17) 284-34-23, 284-34-25,
284-39-78, 288-26-23, 288-20-85, 232-14-15**

**SOCIETE ANONYME DE TYPE
OUVERT
AMKODOR**

**Adresse : rue P. Brovki, 8, 220013, Minsk
République du Bélarus**

**Tél. : (+375-(0)17) 284-34-23, 284-34-25,
284-39-78. 288-26-23. 288-20-85. 232-14-15**

SOCIEDAD ANÓNIMA «AMKODOR»

**Dirección: calle P. Brovki, 8, 220013, Minsk
República de Belarús**

**teléfono: (+375-(0)17) 284-34-23, 284-34-25,
284-39-78, 288-26-23, 288-20-85, 232-14-15**

tel/fax: (+375-(0)17) 232-20-34



**ОТКРЫТОЕ АКЦИОНЕРНОЕ
ОБЩЕСТВО
«AMKODOR»-управляющая компания
холдинга»**

**Адрес: ул. П. Бровки, 8, 220013, г. Минск
Республика Беларусь**

**телефон: (+375-(0)17) 284-34-23, 284-34-
25,**

284-39-78, 288-26-23, 288-20-85, 232-14-15

**КАТАЛОГ
СБОРОЧНЫХ ЕДИНИЦ
И ДЕТАЛЕЙ**

**CATALOG OF PARTS AND UNITS
CATALOGUE DE SOUS-ENSEMBLES
CATALOGO DE UNIDADES
DE ENSAMBLAJE Y DETALLES**

**Каток вибрационный самоходный двухвальцовый Амкодор 6223Е
Tandem vibratory roller Amkodor 6223E**

СОДЕРЖАНИЕ

1.	ПОРЯДОК ПОЛЬЗОВАНИЯ КАТАЛОГОМ _____	3
2.	НАЗНАЧЕНИЕ _____	3
3.	ТЕХНИЧЕСКАЯ ХАРАКТЕРИСТИКА _____	5
4.	ПЕРЕЧЕНЬ СБОРОЧНЫХ ЕДИНИЦ _____	9
5.	СБОРОЧНЫЕ ЕДИНИЦЫ И ДЕТАЛИ _____	14

СОДЕРЖАНИЕ

1.	ПОРЯДОК ПОЛЬЗОВАНИЯ КАТАЛОГОМ _____	3
2.	НАЗНАЧЕНИЕ _____	3
3.	ТЕХНИЧЕСКАЯ ХАРАКТЕРИСТИКА _____	6
4.	ПЕРЕЧЕНЬ СБОРОЧНЫХ ЕДИНИЦ _____	10
5.	СБОРОЧНЫЕ ЕДИНИЦЫ И ДЕТАЛИ _____	14

СОДЕРЖАНИЕ

1.	ПОРЯДОК ПОЛЬЗОВАНИЯ КАТАЛОГОМ _____	4
2.	НАЗНАЧЕНИЕ _____	4
3.	ТЕХНИЧЕСКАЯ ХАРАКТЕРИСТИКА _____	7
4.	ПЕРЕЧЕНЬ СБОРОЧНЫХ ЕДИНИЦ _____	11
5.	СБОРОЧНЫЕ ЕДИНИЦЫ И ДЕТАЛИ _____	14

СОДЕРЖАНИЕ

1.	ПОРЯДОК ПОЛЬЗОВАНИЯ КАТАЛОГОМ _____	4
2.	НАЗНАЧЕНИЕ _____	4
3.	ТЕХНИЧЕСКАЯ ХАРАКТЕРИСТИКА _____	8
4.	ПЕРЕЧЕНЬ СБОРОЧНЫХ ЕДИНИЦ _____	12
5.	СБОРОЧНЫЕ ЕДИНИЦЫ И ДЕТАЛИ _____	14

1. ПОРЯДОК ПОЛЬЗОВАНИЯ КАТАЛОГОМ

Каталог содержит номенклатуру сборочных единиц и деталей, которые могут быть заказаны как запасные части для нужд эксплуатации и технического обслуживания шасси катка дорожного вибрационного самоходного АМКОДОР 6223Е.

Для удобства пользования каталогом в нем приведен раздел «Перечень сборочных единиц» с указанием номеров рисунков, на которых размещены сборочные единицы.

В разделе «Сборочные единицы и детали» сборочные единицы с входящими в них деталями изображены на рисунках. Найдя на рисунке деталь (или сборочную единицу) и ее позицию, по спецификации к рисунку можно определить ее наименование и количество.

2. НАЗНАЧЕНИЕ

Каток предназначен для уплотнения асфальтобетонных покрытий и оснований различных типов, в том числе щебеночных, гравийных, шлаковых при строительстве и ремонте автомобильных дорог в диапазоне температур от +5 до +40 °С.

1. ПОРЯДОК ПОЛЬЗОВАНИЯ КАТАЛОГОМ

Каталог содержит номенклатуру сборочных единиц и деталей, которые могут быть заказаны как запасные части для нужд эксплуатации и технического обслуживания шасси катка дорожного вибрационного самоходного АМКОДОР 6223Е.

Для удобства пользования каталогом в нем приведен раздел «Перечень сборочных единиц» с указанием номеров рисунков, на которых размещены сборочные единицы.

В разделе «Сборочные единицы и детали» сборочные единицы с входящими в них деталями изображены на рисунках. Найдя на рисунке деталь (или сборочную единицу) и ее позицию, по спецификации к рисунку можно определить ее наименование и количество.

2. НАЗНАЧЕНИЕ

Каток предназначен для уплотнения асфальтобетонных покрытий и оснований различных типов, в том числе щебеночных, гравийных, шлаковых при строительстве и ремонте автомобильных дорог в диапазоне температур от +5 до +40 °С.

3. ТЕХНИЧЕСКАЯ ХАРАКТЕРИСТИКА

ОСНОВНЫЕ ПАРАМЕТРЫ И РАЗМЕРЫ

Тип катка Вибрационный самоходный двухвальцовый

Масса катка эксплуатационная, т 2.7

РАБОЧИЙ ОРГАН

Тип Гладкий вибрационный валец

Число вальцов, шт. 2

Диаметр вальца, мм 700

Ширина уплотняемой полосы, мм 1260

Вынуждающая сила, кН 25

Частота колебаний вибратора, Гц 45

Линейное давление вальца, кг/см 10,7

ДВИГАТЕЛЬ

Тип двигателя LDW 1603/B3

Мощность двигателя номинальная, кВт 26.5

Трансмиссия

Тип Гидрообъемная

РУЛЕВОЕ УПРАВЛЕНИЕ

Тип Шарнирно-сочлененная рама с гидравлическим приводом, с гидравлической обратной связью

Наименьший радиус поворота по наружному контуру следа, м 4,7

ГИДРОСИСТЕМА

Гидросистема хода

Тип Гидрообъемная

Скорость, км/ч: 0-11

Подача насоса, л/мин 0-50

Давление настройки

Гидросистема привода вибраторов

Тип Гидрообъемная

Подача насоса, л/мин 30

Давление настройки клапанов, МПа 25

Гидросистема рулевого управления

Тип Гидрообъемная

Подача насоса, л/мин 18

Давление настройки предохранительного клапана, МПа 17.5

Гидроцилиндры, количество/диаметр, ход, мм 1/50/250

ТОРМОЗА

Рабочая тормозная система Замкнутый контур гидрообъемной системы хода

Стояночный тормоз Многодисковый, постоянно замкнутый механизм в «масле», с гидравлическим растормаживанием, встроенный в гидромоторы привода вальцов

ЗАПРАВОЧНЫЕ ЕМКОСТИ

Топливный бак, л 30

Картер двигателя, л 7

Водяной бак, л 180

Гидробак, л 60

ГАБАРИТНЫЕ РАЗМЕРЫ

● длина, мм 2690

● ширина, мм 1440

● высота, мм 2820

предохранительных клапанов, МПа 30

3.ТЕХНИЧЕСКАЯ ХАРАКТЕРИСТИКА

ОСНОВНЫЕ ПАРАМЕТРЫ И РАЗМЕРЫ

Тип катка Вибрационный самоходный
двухвальцовый
Масса катка эксплуатационная, т 2.7

РАБОЧИЙ ОРГАН

Тип Гладкий вибрационный валец
Число вальцов, шт. 2
Диаметр вальца, мм 700
Ширина уплотняемой полосы, мм 1260
Вынуждающая сила, кН 25
Частота колебаний вибратора, Гц 43
Линейное давление вальца, кг/см 10,7

ДВИГАТЕЛЬ

Тип двигателя LDW 1603/B3
Мощность двигателя номинальная, кВт 26.5

Трансмиссия

Тип Гидрообъемная

РУЛЕВОЕ УПРАВЛЕНИЕ

Тип Шарнирно-сочлененная рама с гидравлическим приводом, с гидравлической обратной связью
Наименьший радиус поворота по наружному контуру следа, м 4,7

ГИДРОСИСТЕМА

Гидросистема хода

Тип Гидрообъемная
Скорость, км/ч: 0-11
Подача насоса, л/мин 0-50
Давление настройки

Гидросистема привода вибраторов

Тип Гидрообъемная
Подача насоса, л/мин 30
Давление настройки клапанов, МПа 25

Гидросистема рулевого управления

Тип Гидрообъемная
Подача насоса, л/мин 18
Давление настройки предохранительного клапана, МПа 17.5

Гидроцилиндры, количество/диаметр, ход, мм 1/50/250

ТОРМОЗА

Рабочая тормозная система Замкнутый контур гидрообъемной системы хода

Стояночный тормоз Многодисковый, постоянно замкнутый механизм в «масле», с гидравлическим растормаживанием, встроенный в гидромоторы привода вальцов

ЗАПРАВОЧНЫЕ ЕМКОСТИ

Топливный бак, л 30
Картер двигателя, л 7
Водяной бак, л 180
Гидробак, л 60

ГАБАРИТНЫЕ РАЗМЕРЫ

●длина, мм 2690
●ширина, мм 1440
●высота, мм 2820

предохранительных клапанов, МПа 30

3.ТЕХНИЧЕСКАЯ ХАРАКТЕРИСТИКА

ОСНОВНЫЕ ПАРАМЕТРЫ И РАЗМЕРЫ

Тип катка Вибрационный самоходный
двухвальцовый

Масса катка эксплуатационная, т 2.7

РАБОЧИЙ ОРГАН

Тип Гладкий вибрационный валец

Число вальцов, шт. 2

Диаметр вальца, мм 700

Ширина уплотняемой полосы, мм 1260

Вынуждающая сила, кН 25

Частота колебаний вибратора, Гц 43

Линейное давление вальца, кг/см 10,7

ДВИГАТЕЛЬ

Тип двигателя LDW 1603/B3

Мощность двигателя номинальная, кВт 26.5

Трансмиссия

Тип Гидрообъемная

РУЛЕВОЕ УПРАВЛЕНИЕ

Тип Шарнирно-сочлененная рама с гидравлическим приводом, с гидравлической обратной связью

Наименьший радиус поворота по наружному контуру следа, м 4,7

ГИДРОСИСТЕМА

Гидросистема хода

Тип Гидрообъемная

Скорость, км/ч: 0-11

Подача насоса, л/мин 0-50

Давление настройки

Гидросистема привода вибраторов

Тип Гидрообъемная

Подача насоса, л/мин 30

Давление настройки клапанов, МПа 25

Гидросистема рулевого управления

Тип Гидрообъемная

Подача насоса, л/мин 18

Давление настройки предохранительного клапана, МПа 17.5

Гидроцилиндры, количество/диаметр, ход, мм 1/50/250

ТОРМОЗА

Рабочая тормозная система Замкнутый контур гидрообъемной системы хода

Стояночный тормоз Многодисковый, постоянно замкнутый механизм в «масле», с гидравлическим растормаживанием, встроенный в гидромоторы привода вальцов

ЗАПРАВОЧНЫЕ ЕМКОСТИ

Топливный бак, л 30

Картер двигателя, л 7

Водяной бак, л 180

Гидробак, л 60

ГАБАРИТНЫЕ РАЗМЕРЫ

●длина, мм 2690

●ширина, мм 1440

●высота, мм 2820

предохранительных клапанов, МПа 30

3.ТЕХНИЧЕСКАЯ ХАРАКТЕРИСТИКА

ОСНОВНЫЕ ПАРАМЕТРЫ И РАЗМЕРЫ

Тип катка Вибрационный самоходный
двухвальцовый

Масса катка эксплуатационная, т 2.7

РАБОЧИЙ ОРГАН

Тип Гладкий вибрационный валец

Число вальцов, шт. 2

Диаметр вальца, мм 700

Ширина уплотняемой полосы, мм 1260

Вынуждающая сила, кН 25

Частота колебаний вибратора, Гц 43

Линейное давление вальца, кг/см 10,7

ДВИГАТЕЛЬ

Тип двигателя LDW 1603/B3

Мощность двигателя номинальная, кВт 26.5

Трансмиссия

Тип Гидрообъемная

РУЛЕВОЕ УПРАВЛЕНИЕ

Тип Шарнирно-сочлененная рама с гидравлическим приводом, с гидравлической обратной связью

Наименьший радиус поворота по наружному контуру следа, м 4,7

ГИДРОСИСТЕМА

Гидросистема хода

Тип Гидрообъемная

Скорость, км/ч: 0-11

Подача насоса, л/мин 0-50

Давление настройки

Гидросистема привода вибраторов

Тип Гидрообъемная

Подача насоса, л/мин 30

Давление настройки клапанов, МПа 25

Гидросистема рулевого управления

Тип Гидрообъемная

Подача насоса, л/мин 18

Давление настройки предохранительного клапана, МПа 17.5

Гидроцилиндры, количество/диаметр, ход, мм 1/50/250

ТОРМОЗА

Рабочая тормозная система Замкнутый контур гидрообъемной системы хода

Стояночный тормоз

Многодисковый, постоянно замкнутый механизм в «масле», с гидравлическим растормаживанием, встроенный в гидромоторы привода вальцов

ЗАПРАВОЧНЫЕ ЕМКОСТИ

Топливный бак, л 30

Картер двигателя, л 7

Водяной бак, л 180

Гидробак, л 60

ГАБАРИТНЫЕ РАЗМЕРЫ

●длина, мм 2690

●ширина, мм 1440

●высота, мм 2820

4. ПЕРЕЧЕНЬ СБОРОЧНЫХ ЕДИНИЦ/

6223E.00.00.000	Каток вибрационный самоходный двухвальцовый	15
6222.01.00.000	Шарнир	17
КГЦМ50.25.000-06	Гидроцилиндр	19
6222.05.00.000	Валец	21
6222.06.00.000-01	Место рабочее	25
6222.06.07.200-01	Дверка	29
6222.06.06.200-01-01	Дверка/	31
6222.06.16.000	Переходник	33
6222.08.00.000	Система смачивания	35
6222.08.01.000	Скребок	37
6222.08.03.000	Бак	39
6222.08.04.000	Колодка	41
6222.08.05.000	Колодка	43
6223E.10.00.000	Установка силовая	45
6223E.37.00.000	Электросистема	47
6223E.37.00.100	Электросистема пульта	55
6222.27.00.000-01	Установка баков	57
6223E.65.00.000	Управление	59
6122A.30.01.000	Блок рычагов	61
6222.35.00.000	Установка гидроаппаратов	63
6223E.84.00.000	Облицовка	65
6223E.46.00.000	Гидросистема	67
6222.50.00.000-01	Установка дуги безопасности	69

4. ПЕРЕЧЕНЬ СБОРОЧНЫХ ЕДИНИЦ/

6223E.00.00.000	Каток вибрационный самоходный двухвальцовый	15
6222.01.00.000	Шарнир	17
КГЦМ50.25.000-06	Гидроцилиндр	19
6222.05.00.000	Валец	21
6222.06.00.000-01	Место рабочее	25
6222.06.07.200-01	Дверка	29
6222.06.06.200-01-01	Дверка/	31
6222.06.16.000	Переходник	33
6222.08.00.000	Система смачивания	35
6222.08.01.000	Скребок	37
6222.08.03.000	Бак	39
6222.08.03.200	Пробка	41
6222.08.04.000	Колодка	43
6222.08.05.000	Колодка	45
6223E.10.00.000	Установка силовая	47
6223E.37.00.000	Электросистема	55
6223E.37.00.100	Электросистема пульта	57
6222.27.00.000-01	Установка баков	59
6223E.65.00.000	Управление	61
6122A.30.01.000	Блок рычагов	63
6222.35.00.000	Установка гидроаппаратов	65
6223E.84.00.000	Облицовка	67
6223E.46.00.000	Гидросистема	69
6222.50.00.000-01	Установка дуги безопасности	71

4. ПЕРЕЧЕНЬ СБОРОЧНЫХ ЕДИНИЦ/

6223E.00.00.000	Каток вибрационный самоходный двухвальцовый	15
6222.01.00.000	Шарнир	17
КГЦМ50.25.000-06	Гидроцилиндр	19
6222.05.00.000	Валец	21
6222.06.00.000-01	Место рабочее	25
6222.06.07.200-01	Дверка	29
6222.06.06.200-01-01	Дверка/	31
6222.06.16.000	Переходник	33
6222.08.00.000	Система смачивания	35
6222.08.01.000	Скребок	37
6222.08.03.000	Бак	39
6222.08.03.200	Пробка	41
6222.08.04.000	Колодка	43
6222.08.05.000	Колодка	45
6223E.10.00.000	Установка силовая	47
6223E.37.00.000	Электросистема	55
6223E.37.00.100	Электросистема пульта	57
6222.27.00.000-01	Установка баков	59
6223E.65.00.000	Управление	61
6122A.30.01.000	Блок рычагов	63
6222.35.00.000	Установка гидроаппаратов	65
6223E.84.00.000	Облицовка	67
6223E.46.00.000	Гидросистема	69
6222.50.00.000-01	Установка дуги безопасности	71

4. ПЕРЕЧЕНЬ СБОРОЧНЫХ ЕДИНИЦ/

6223E.00.00.000	Каток вибрационный самоходный двухвальцовый	15
6222.01.00.000	Шарнир	17
КГЦМ50.25.000-06	Гидроцилиндр	19
6222.05.00.000	Валец	21
6222.06.00.000-01	Место рабочее	25
6222.06.07.200-01	Дверка	29
6222.06.06.200-01-01	Дверка/	31
6222.06.16.000	Переходник	33
6222.08.00.000	Система смачивания	35
6222.08.01.000	Скребок	37
6222.08.03.000	Бак	39
6222.08.03.200	Пробка	41
6222.08.04.000	Колодка	43
6222.08.05.000	Колодка	45
6223E.10.00.000	Установка силовая	47
6223E.37.00.000	Электросистема	55
6223E.37.00.100	Электросистема пульта	57
6222.27.00.000-01	Установка баков	59
6223E.65.00.000	Управление	61
6122A.30.01.000	Блок рычагов	63
6222.35.00.000	Установка гидроаппаратов	65
6223E.84.00.000	Облицовка	67
6223E.46.00.000	Гидросистема	69
6222.50.00.000-01	Установка дуги безопасности	71

5. СБОРОЧНЫЕ ЕДИНИЦЫ И ДЕТАЛИ /
5. ASSEMBLY UNITS AND PARTS

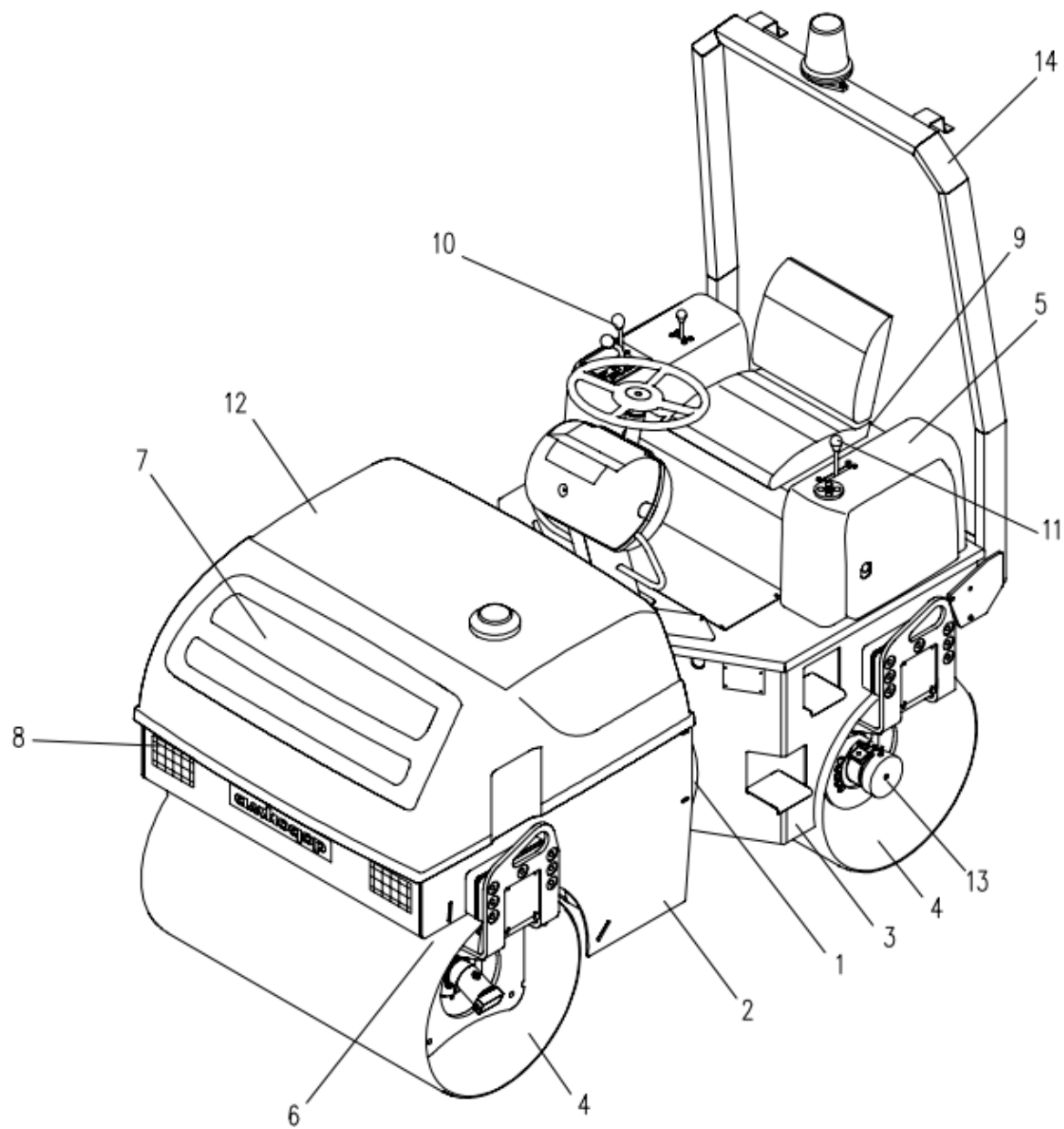


Рис.1 / Fig.1

6223E.00.00.000

Каток вибрационный самоходный двухвальцовый/ Tandem vibratory roller

6223E.00.00.000

Каток вибрационный
самоходный
двухвальный

Рис. Fig. Fig. Dib.	№ поз. Ref. No Rep. n° N° Ref.	Обозначение Designation Référence Designación	Кол-во Qty Qté Cant.	Наименование	Description	Désignation	Descripción	Примечание Remark Note Observaciones
1	1	6222.01.00.000	1	Шарнир				
	2	6223E.28.01.000	1	Полурама передняя				
	3	6222.03.00.000-01	1	Полурама задняя				
	4	6222.05.00.000	2	Валец				
	5	6222.06.00.000-01	1	Место рабочее				
	6	6222.08.00.000	1	Система смачивания				
	7	6223E.10.00.000	1	Установка силовая				
	8	6223E.37.00.000	1	Электросистема				
	9	6222.27.00.000-01	1	Установка баков				
	10	6223E.65.00.010	1	Управление				
	11	6222.35.00.000	1	Установка гидроаппаратов				
	12	6223E.84.00.000	1	Облицовка				
	13	6223E.46.00.000	1	Гидросистема				
	14	6222.50.00.000-01	1	Установка дуги безопасности				

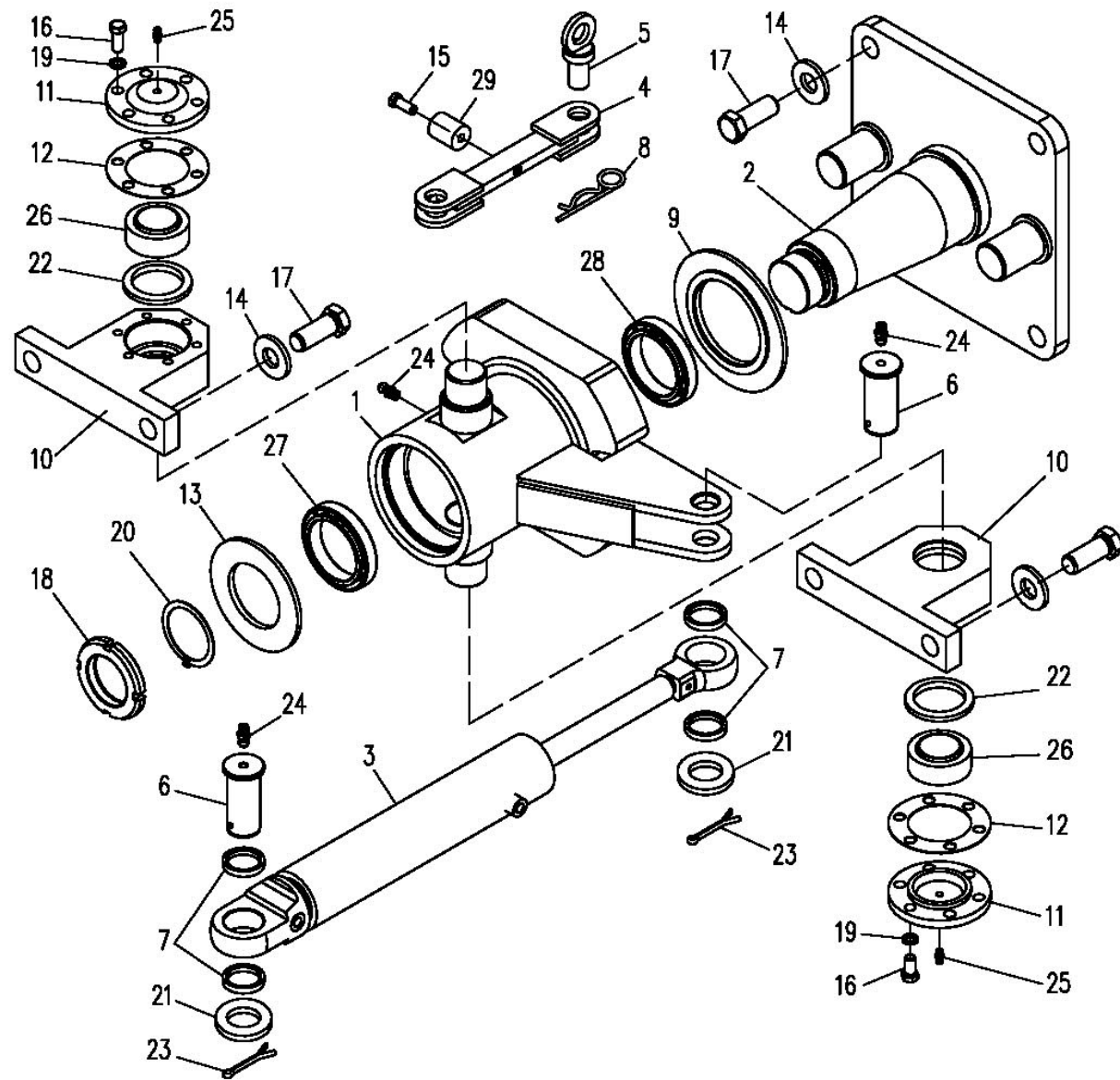


Рис.2 / Fig.2

6222.01.00.000

Шарнир / Joint

6222-01.00.000

Шарнир

Рис. Fig. Fig. Dib.	№ поз. Ref. No Rep. n° N° Ref.	Обозначение Designation Référence Designación	Кол-во Qty Qté Cant.	Наименование	Description	Désignation	Descripción	Примечание Remark Note Observaciones
2	1	6222.01.01.000	1	Корпус				
	2	6222.01.02.000	1	Вал				
	3	КГЦМ50.25.000-06	1	Гидроцилиндр				
	4	6222.01.04.000	1	Стяжка				
	5	6222.01.05.000	2	Палец				
	6	6122A.01.00.002	2	Палец				
	7	6122A.01.00.003	4	Втулка				
	8	6122A.01.00.004	1	Шплинт				
	9	6222.01.00.001	1	Упор				
	10	6222.01.00.002	2	Корпус				
	11	6222.01.00.003	2	Крышка				
	12	6222.01.00.004	2	Прокладка				
	13	6222.01.00.005	1	Упор				
	14	413 118	8	Шайба				
	15	M8x25.7796	1	Болт				
	16	M12x20.40X.7796	12	Болт				
	17	M20x1.5x50.35.7796	8	Болт				
	18	M56x2.11871	1	Гайка				
	19	10.6402	12	Шайба				
	20	56.11872	1	Шайба				
	21	C24.11371	2	Шайба				
	22	СП-67-50-5.6308	2	Кольцо				
	23	5x40.397	2	Шплинт				
	24	1.3.19853	3	Маслёнка				
	25	2.3.90.19853	2	Маслёнка				
	26	ШС-40.3635	2	Подшипник				
	27	2007114.37.006.162	1	Подшипник				
	28	2007118.37.006.162	1	Подшипник				
	29	535A-5713062	1	Буфер				

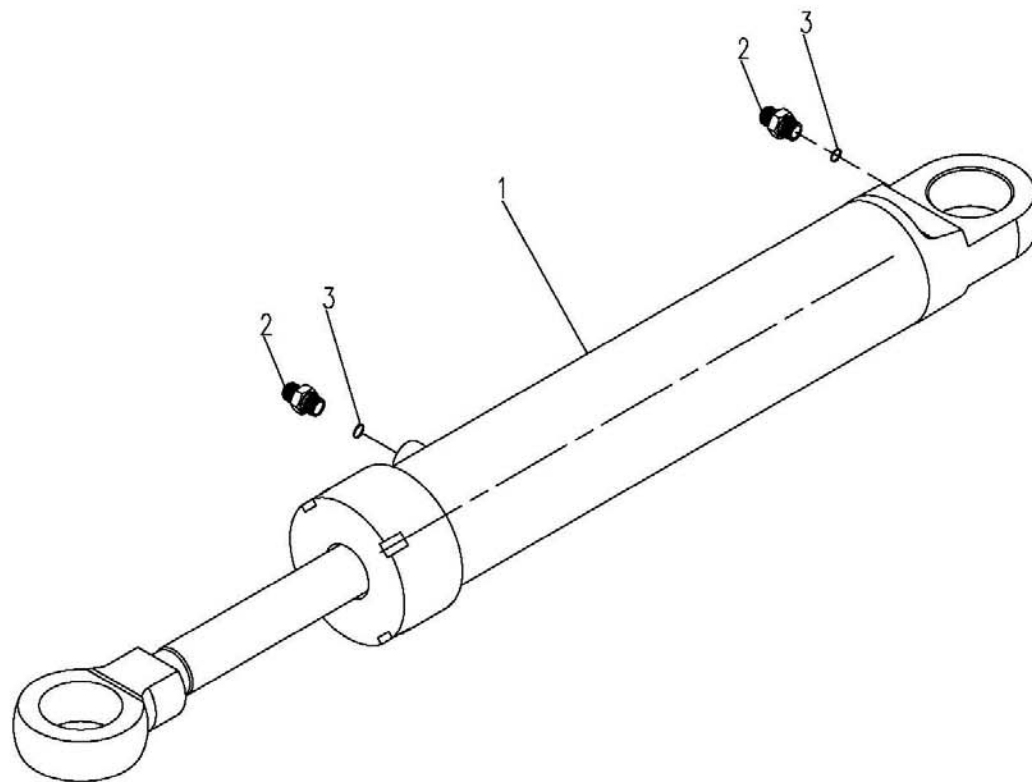


Рис.3 / Fig.3

КГЦМ50.25.000-06

Гидроцилиндр / Hydraulic cylinder

КГЦМ50.25.000-06

Цилиндр

Рис. Fig. Fig. Dib.	№ поз. Ref. No Rep. n° N° Ref.	Обозначение Designation Référence Designación	Кол-во Qty Qté Cant.	Наименование	Description	Désignation	Descripción	Примечание Remark Note Observaciones
3	1	КГЦМ50.25.000-06	1	Цилиндр				
	2	УДГ1-01.01.004	2	Штуцер				
	3	013-017-25.9833	2	Кольцо				

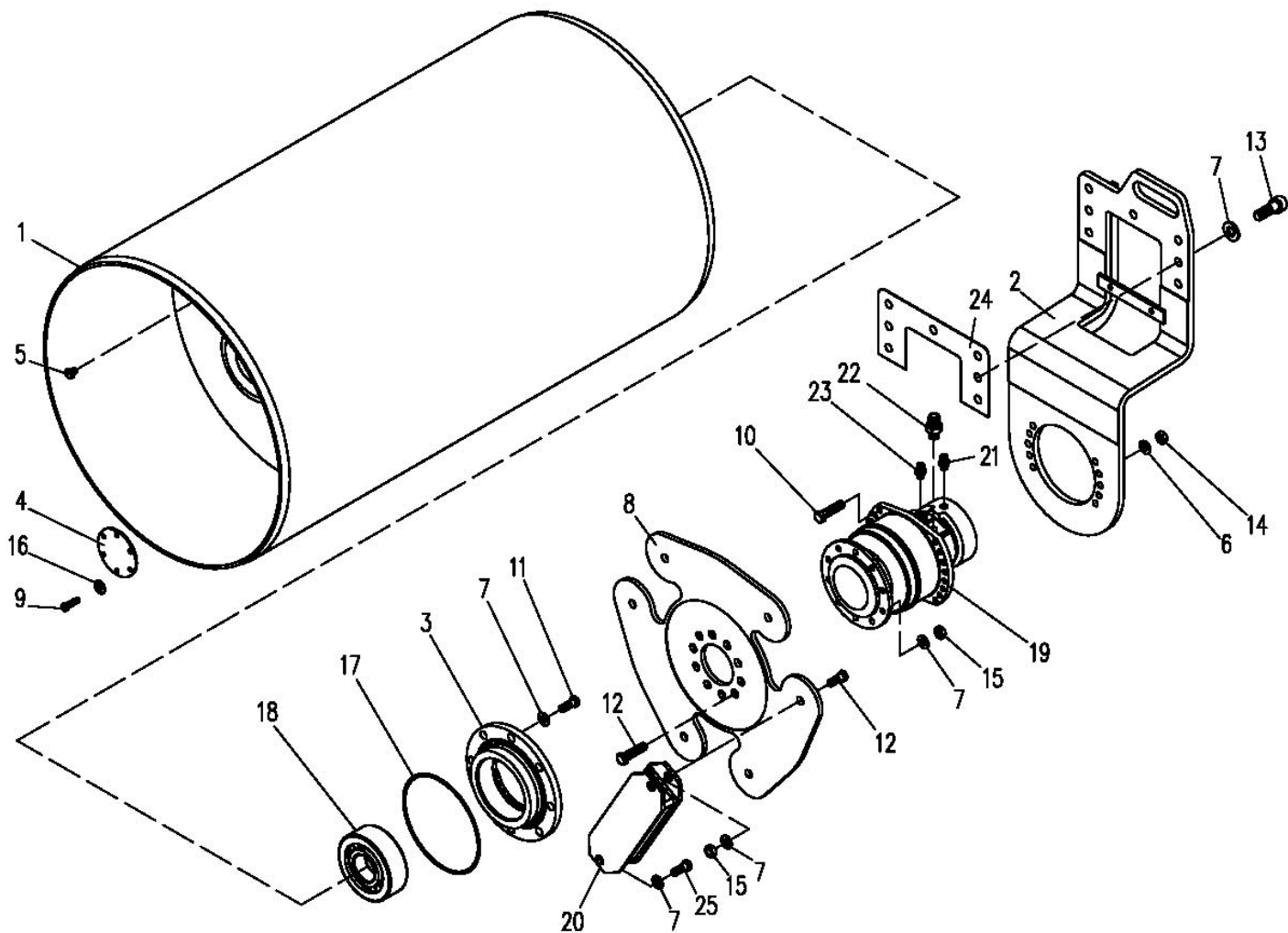


Рис.4 / Fig.4

6222.05.00.000

Валец / Roll

6222-05.00.000

Валец

Рис. Fig. Fig. Dib.	№ поз. Ref. No Rep. n° N° Ref.	Обозначение Designation Référence Designación	Кол-во Qty Qté Cant.	Наименование	Description	Désignation	Descripción	Примечание Remark Note Observaciones
4	1	6222.05.01.000	1	Валец				
	2	6222.05.03.000	1	Кронштейн				
	3	BA-252.20.00.004-01	1	Крышка				
	4	BA-252.20.00.007-01	1	Крышка				
	5	УДГ1-09.03.005	2	Пробка				
	6	413 112	10	Шайба				
	7	413 116	37	Шайба				
	8	6222.05.00.002	1	Диск приводной				
	9	M8x16.7808	6	Болт				
	10	M12x40.40X.7808	10	Болт				
	11	M16x35.7808	10	Болт				
	12	M16x40.40X.7808	16	Болт				
	13	M16x80.40X.11738	7	Винт				
	14	M12.5915	10	Гайка				
	15	M16.5915	16	Гайка				
	16	8.6402	6	Шайба				
	17	200-205-36.9833	1	Кольцо				
	18	42613.8328	1	Подшипник				
	19	MSE 02-2-123-F03-1110	1	Гидромотор				
	20	Д-728-05-50 или 5218100	6 или 12	Амортизатор				
	21	УДГ1-01.08.001	1	Штуцер				
	22	УДГ1-01.07.009	2	Штуцер				
	23	УДГ1-01.03.007	1	Штуцер				
	24	6222.05.00.006	1	Прокладка				
	25	M16x30.40X.7808	6	Болт				

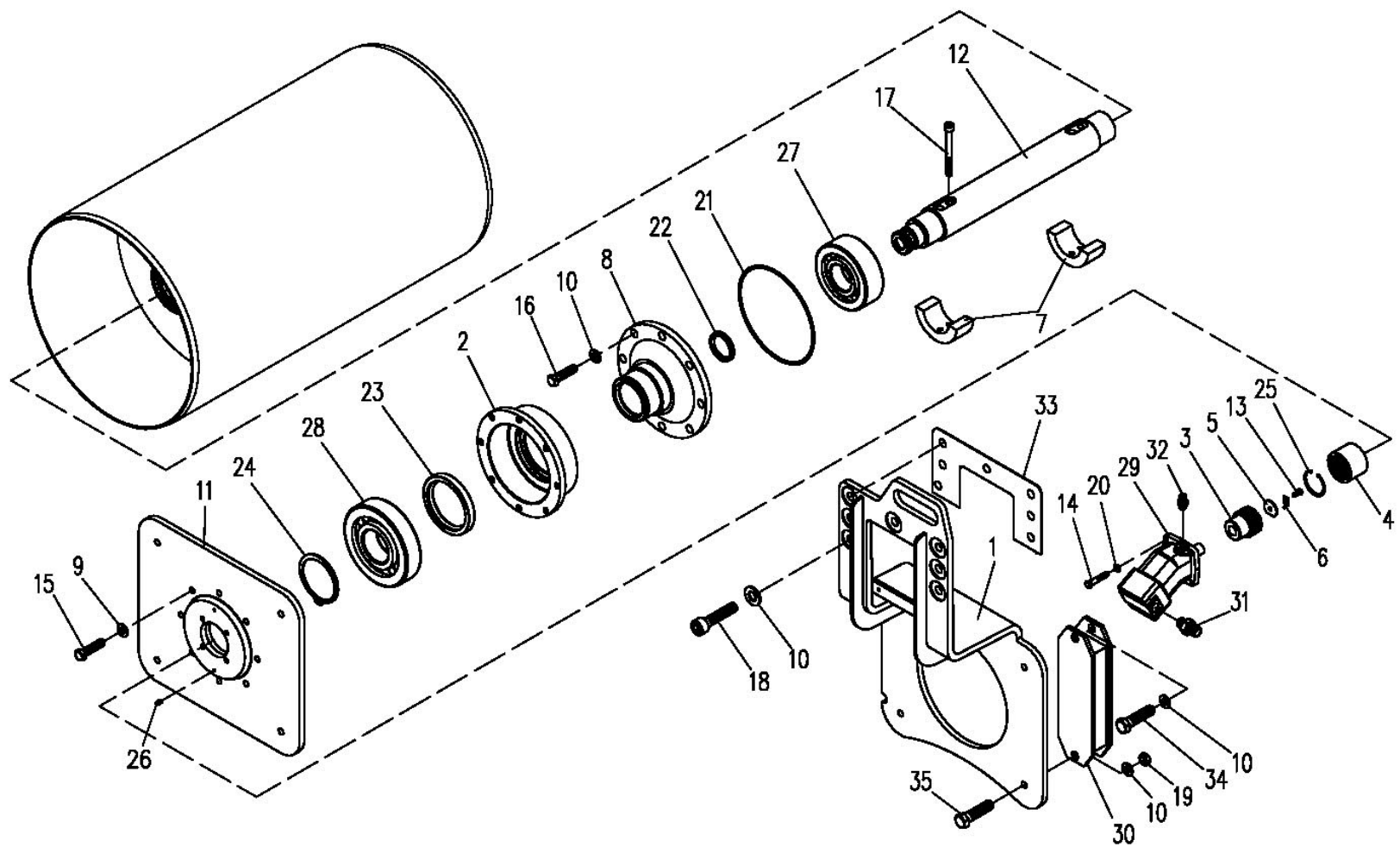


Рис.5 / Fig.5

6222.05.00.000

Валец / Roll

6222-05.00.000

Валец

Рис. Fig. Fig. Dib.	№ поз. Ref. No Rep. n° N° Ref.	Обозначение Designation Référence Designación	Кол-во Qty Qté Cant.	Наименование	Description	Désignation	Descripción	Примечание Remark Note Observaciones
5	1	6222.05.03.000	1	Кронштейн				
	2	6222.20.00.001	1	Опора				
	3	6222.20.00.006	1	Полумуфта				
	4	BA-252.20.00.007	1	Втулка				
	5	BA-252.20.00.008	1	Шайба				
	6	BA-252.20.00.009	1	Шайба				
	7	BA-252.20.00.002-01	2	Дебаланс				
	8	BA-252.20.00.003-01	1	Опора				
	9	413 112	8	Шайба				
	10	413 116	23	Шайба				
	11	6222.05.00.001	1	Опора				
	12	6222.05.00.004	1	Вал				
	13	M6x16.7805	1	Болт				
	14	3M8x25.7808	4	Болт				
	15	M12x35.40X.7808	8	Болт				
	16	M16x35.7808	8	Болт				
	17	M12x90.40X.11738	4	Винт				
	18	M16x80.40X.11738	7	Винт				
	19	M16.5915	4	Гайка				
	20	8.6402	4	Шайба				
	21	200-205-36.9833	1	Кольцо				
	22	1.1-50-70.8752	1	Манжета				
	23	1.1-110-135.8752	1	Манжета				
	24	B100.13942	1	Кольцо				
	25	B45.13943	1	Кольцо				
	26	1.3.0115.19853	1	Маслёнка				
	27	42613.8328	1	Подшипник				
	28	220.8338	1	Подшипник				
	29	210.12.00.03(210.12.11.01Г)	1	Гидромотор				
	30	Д-758-05-50 или 5218100	4 или 8	Амортизатор				
	31	УДГ1-01.07.009	2	Штуцер				
	32	УДГ1-01.07.001	1	Штуцер				
	33	6222.05.00.006	1	Прокладка				
	34	M16x30.40X.7808	4	Болт				
	35	M16x40.40X.7808	4	Болт				

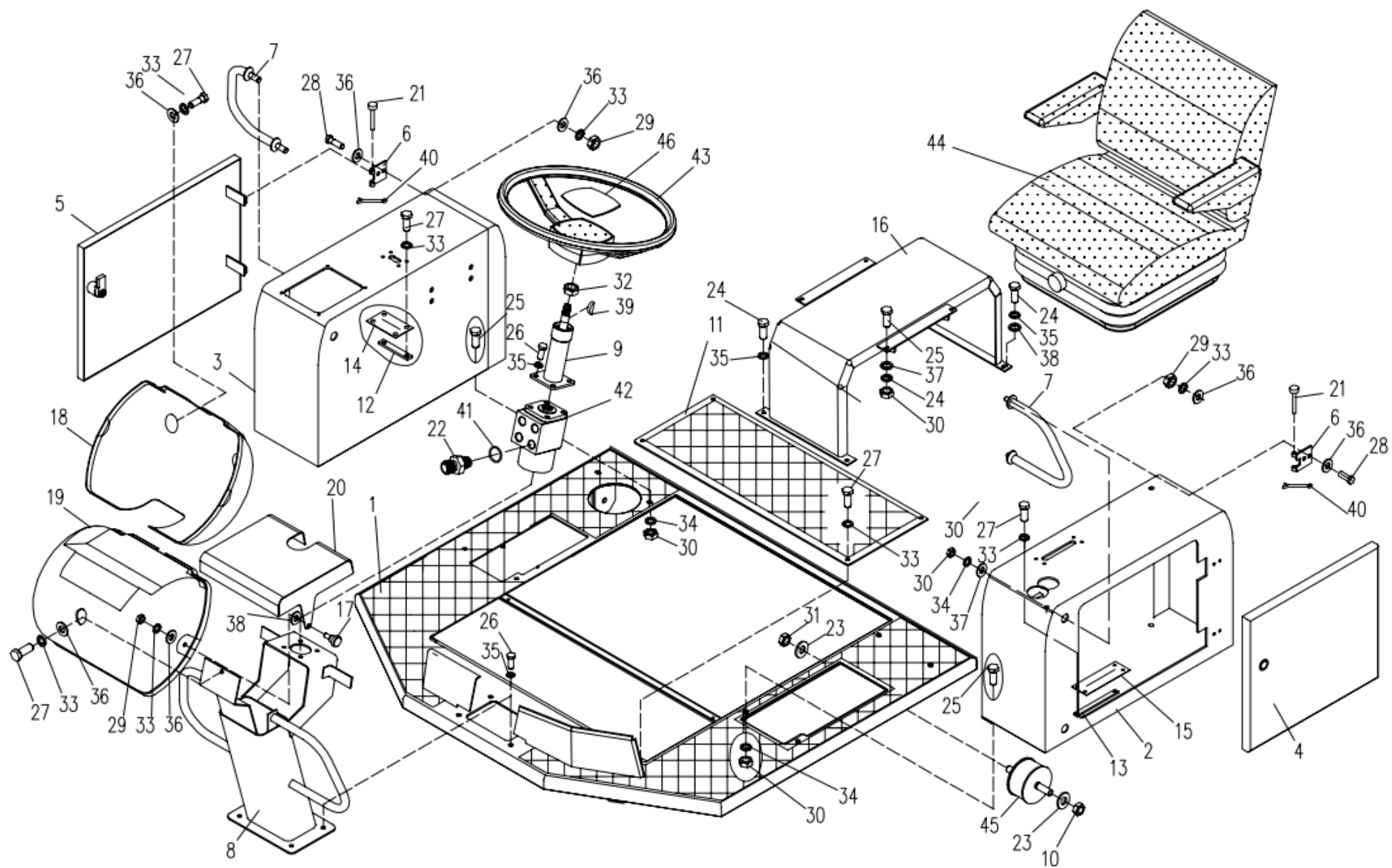


Рис.6 / Fig.6

6222.06.00.000-01

Место рабочее / Place worker

6222-06.00.000-01

Место рабочее

Рис. Fig. Fig. Dib.	№ поз. Ref. No Rep. n° N° Ref.	Обозначение Designation Référence Designación	Кол-во Qty Qté Cant.	Наименование	Description	Désignation	Descripción	Примечание Remark Note Observaciones
6	1	6222.06.01.000	1	Платформа				
	2	6222.06.07.100-01	1	Тумба				
	3	6222.06.08.100-01	1	Тумба				
	4	6222.06.07.200-01	1	Дверка				
	5	6222.06.07.200-01-01	1	Дверка				
	6	6222.06.07.120-01	4	Петля				
	7	6222.06.11.000-01	2	Поручень				
	8	6222.06.12.000-01	1	Опора				
	9	6122A.06.02.000	1	Переходник				
	10	6122A.06.00.007	4	Гайка				
	11	6222.06.00.002	1	Полик				
	12	6222.06.00.009	2	Планка				
	13	6222.06.00.009-01	2	Планка				
	14	6222.06.00.012	1	Прокладка				
	15	6222.06.00.013	1	Прокладка				
	16	6222.06.19.100	1	Опора				
	17	6222.06.00.019-01	2	Ось				
	18	6222.06.00.021-01	1	Корпус				
	19	6222.06.00.022-01	1	Крышка				
	20	6222.06.00.023-01	1	Крышка				
	21	6222.06.07.008-01	4	Ось				
	22	УДГ1-01.17.011	4	Штуцер				
	23	413112	8	Шайба				
	24	M8x16.7796	4	Болт				

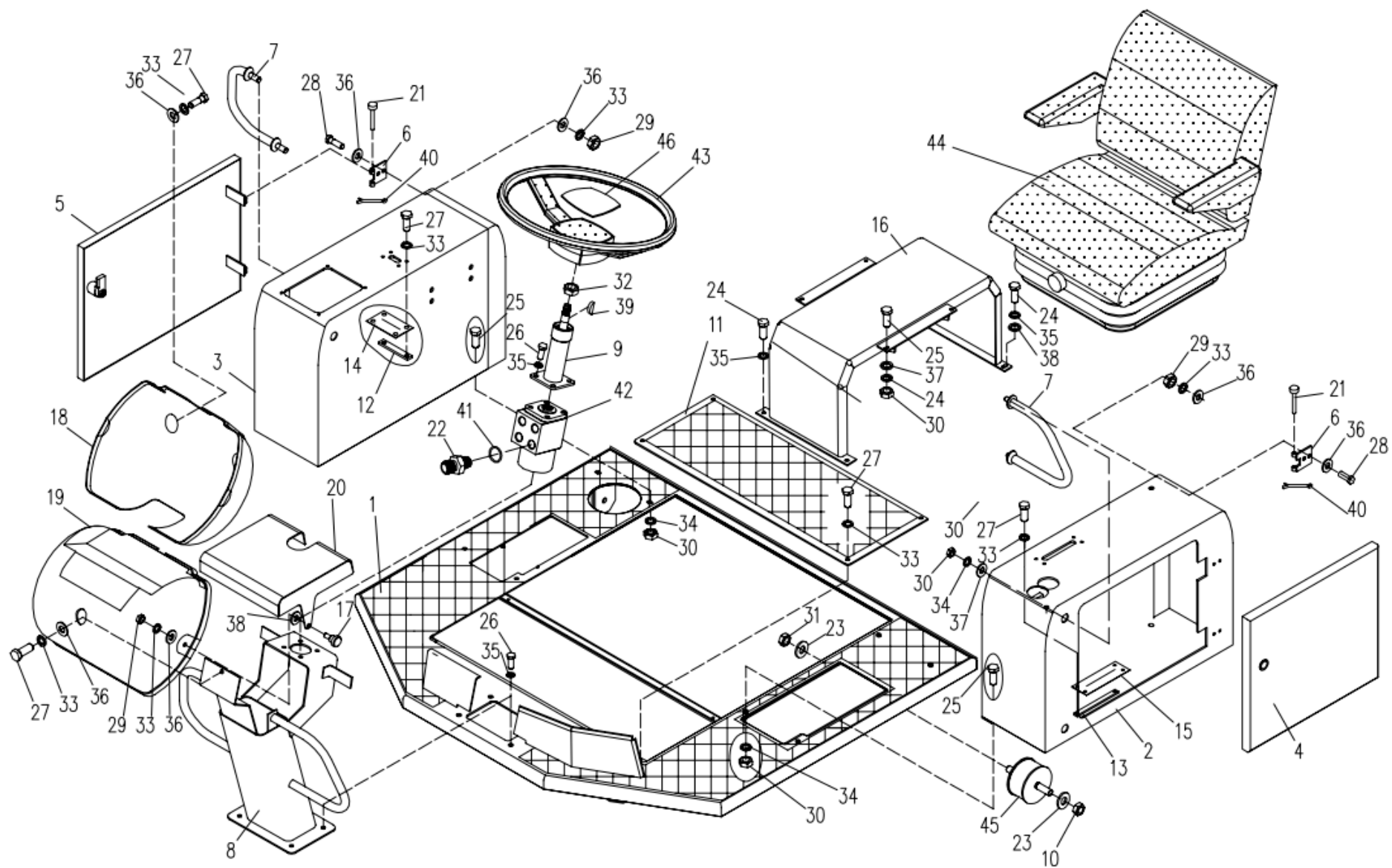


Рис.6 / Fig.6

6222.06.00.000-01

Место рабочее / Place worker

6222-06.00.000-01

Место рабочее

Рис. Fig. Fig. Dib.	№ поз. Ref. No Rep. n° N° Ref.	Обозначение Designation Référence Designación	Кол-во Qty Qté Cant.	Наименование	Description	Désignation	Descripción	Примечание Remark Note Observaciones
6	25	M8x20.7796	8	Болт				
	26	M10x30.7796	4	Болт				
	27	M6x16.7798	12	Болт				
	28	M6x20.7798	8	Болт				
	29	M6.5915	10	Гайка				
	30	M8.5915	12	Гайка				
	31	M12.5915	4	Гайка				
	32	M16.5915	1	Гайка				
	33	6.6402	25	Шайба				
	34	8.6402	20	Шайба				
	35	10.6402	4	Шайба				
	36	C6.11371	13	Шайба				
	37	C8.11371	8	Шайба				
	38	C10.11371	1	Шайба				
	39	5x7.5.24071	1	Шпонка				
	40	1.6x12.397	4	Шплинт				
	41	22M3.23358	4	Прокладка				
	42	STA ON 250 G4 или 1132 250 H ON PMI	1	Руль гидравлический				
	43	80-3402015	1	Колесо рулевое				
	44	F140T/MN60A	1	Сиденье				Pilot
	45	5218196 11MN60	4	Амортизатор				Freudenberg
	46	0047.0064	1	Заглушка				

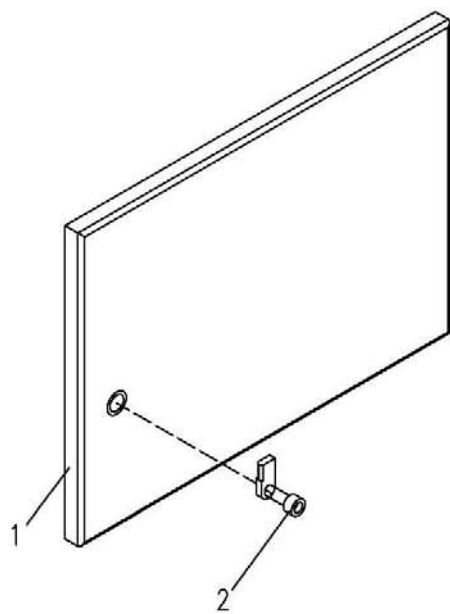


Рис.7 / Fig.7

6222.06.07.200-01

Дверка / Door

6222-06.07.200-01

Дверка

Рис. Fig. Fig. Dib.	№ поз. Ref. No Rep. n° N° Ref.	Обозначение Designation Référence Designación	Кол-во Qty Qté Cant.	Наименование	Description	Désignation	Descripción	Примечание Remark Note Observaciones
7	1	6222.06.07.200-01	1	Дверка				
	2	ИТ-18	1	Замок				

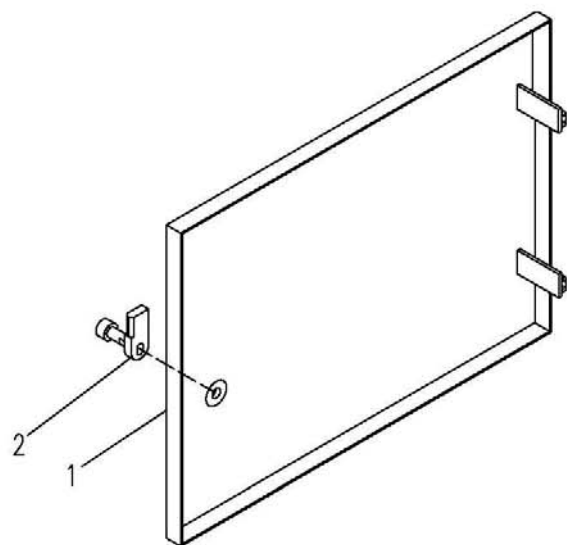


Рис.8 / Fig.8

6222.06.07.200-01-01

Дверка / Door

6222-06.07.200-01-01

Дверка

Рис. Fig. Fig. Dib.	№ поз. Ref. No Rep. n° N° Ref.	Обозначение Designation Référence Designación	Кол-во Qty Qté Cant.	Наименование	Description	Désignation	Descripción	Примечание Remark Note Observaciones
8	1	6222.06.07.200-01-01	1	Дверка				
	2	ИТ-18	1	Замок				

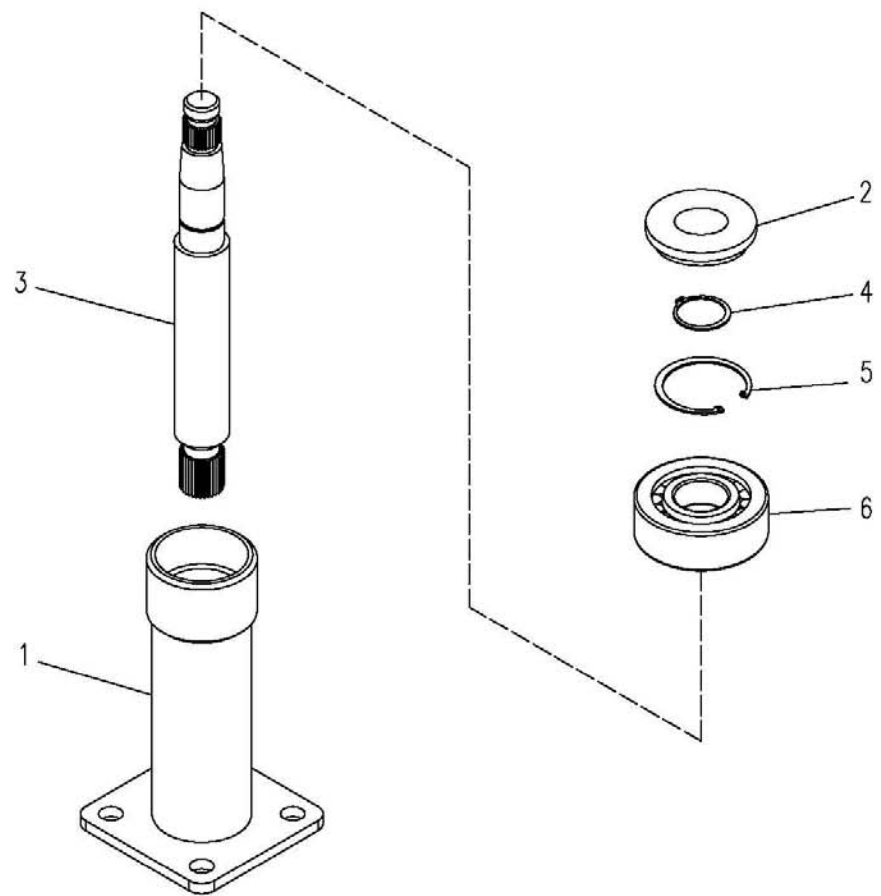


Рис.9 / Fig.9

6222.06.16.000

Переходник /Adapter

6222-06.16.000

Переходник

Рис. Fig. Fig. Dib.	№ поз. Ref. No Rep. n° N° Ref.	Обозначение Designation Référence Designación	Кол-во Qty Qté Cant.	Наименование	Description	Désignation	Descripción	Примечание Remark Note Observaciones
9	1	6222.06.16.100	1	Корпус				
	2	6222.06.16.001	1	Крышка				
	3	6222.06.16.200	1	Переходник				
	4	B25.13940	1	Кольцо				
	5	B52.13941	1	Кольцо				
	6	80205.7242	1	Подшипник				

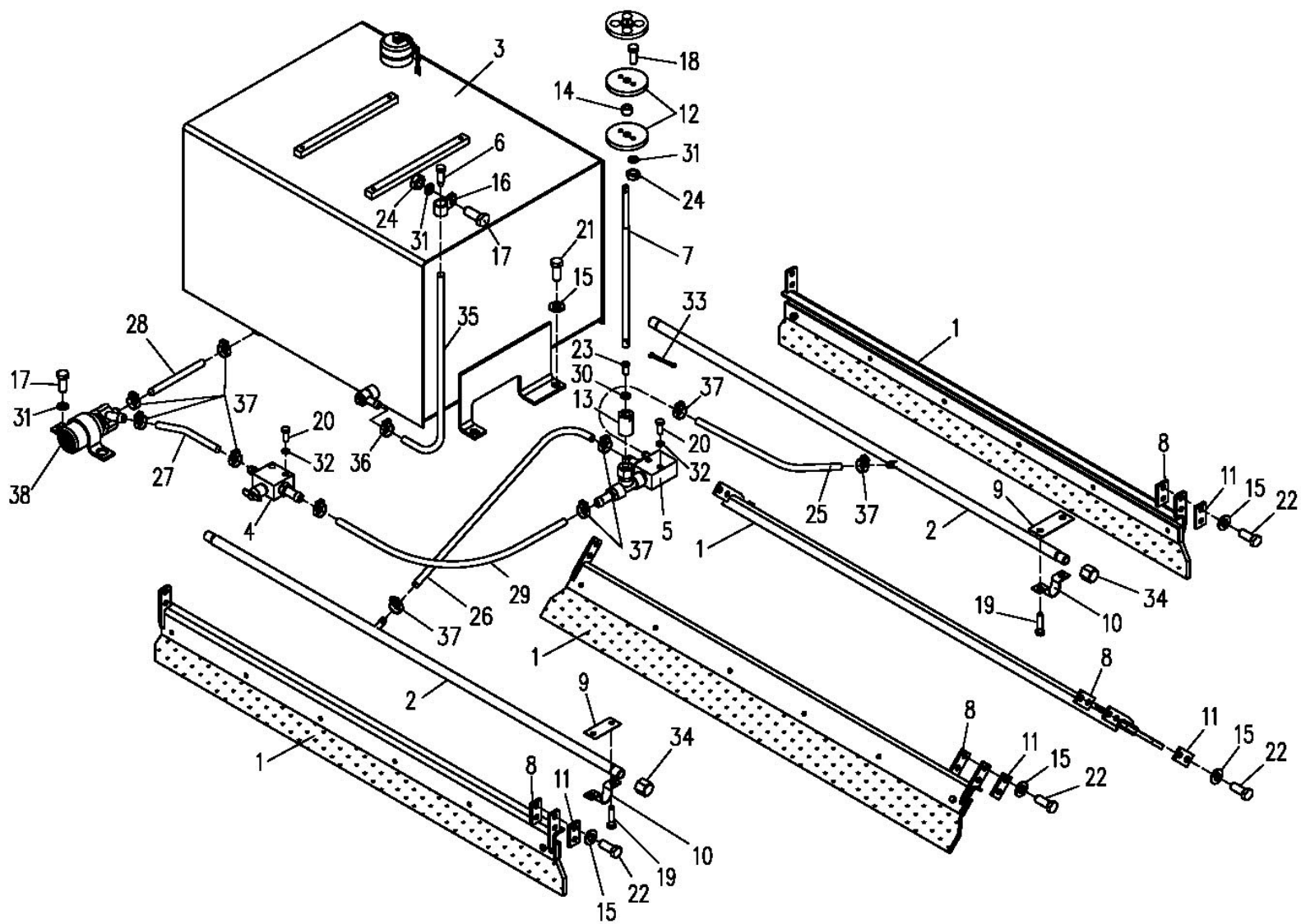


Рис.10 / Fig.10

6222.08.00.000

Система орошения / Wetting system

6222-08.00.000

Система орошения

Рис. Fig. Fig. Dib.	№ поз. Ref. No Rep. n° N° Ref.	Обозначение Designation Référéncé Designación	Кол-во Qty Qté Cant.	Наименование	Description	Désignation	Descripción	Примечание Remark Note Observaciones
10	1	6222.08.01.000	4	Скребок				
	2	6222.08.02.000	2	Коллектор				
	3	6222.08.03.000	1	Бак				
	4	6222.08.04.000	1	Колодка				
	5	6222.08.05.000	1	Колодка				
	6	6222.08.00.001	1	Пробка				
	7	6222.08.00.002	1	Переходник				
	8	6122A.08.00.001	8	Платик				
	9	6122A.08.00.002	4	Прокладка				
	10	6122A.08.00.003	4	Скоба				
	11	6122A.08.00.004	8	Прокладка				
	12	6122A.08.00.006	2	Крышка				
	13	6122A.08.00.007	1	Втулка				
	14	6122A.08.00.008	1	Втулка				
	15	6622.20.01.008	20	Шайба				
	16	У22-2.37-50.025	2	Хомут				
	17	M6x12.7805	4	Болт				
	18	M6x30.7805	2	Болт				
	19	M8x25.7796	8	Болт				
	20	M8x50.7796	4	Болт				
	21	M10x20.7796	4	Болт				
	22	M10x35.7796	16	Болт				
	23	M6x18.17473	1	Винт				
	24	M6.5915	4	Гайка				
	25	12x20-1,6.10362	1	Рукав (L=1000 мм)				
	26	12x20-1,6.10362	1	Рукав (L=2600 мм)				
	27	16x25-1,6.10362	1	Рукав (L=500 мм)				
	28	16x25-1,6.10362	1	Рукав (L=450 мм)				
	29	16x25-1,6.10362	1	Рукав (L=700 мм)				
	30	C5.11378	1	Шайба				
	31	6.6402	6	Шайба				
	32	8.6402	4	Шайба				
	33	4x32.397	1	Шплинт				
	34	1/2''-Г1DIN2950	4	Пробка				
	35	ПБ1-8x1.8.1619	1	Трубка(L=650)				
	36	8-16/9-C7W1	1	Зажим TORRO				
	37	16-25/9-C7W1	10	Зажим TORRO				
	38	351.3730.370031186	1	Электродвигатель с насосом				

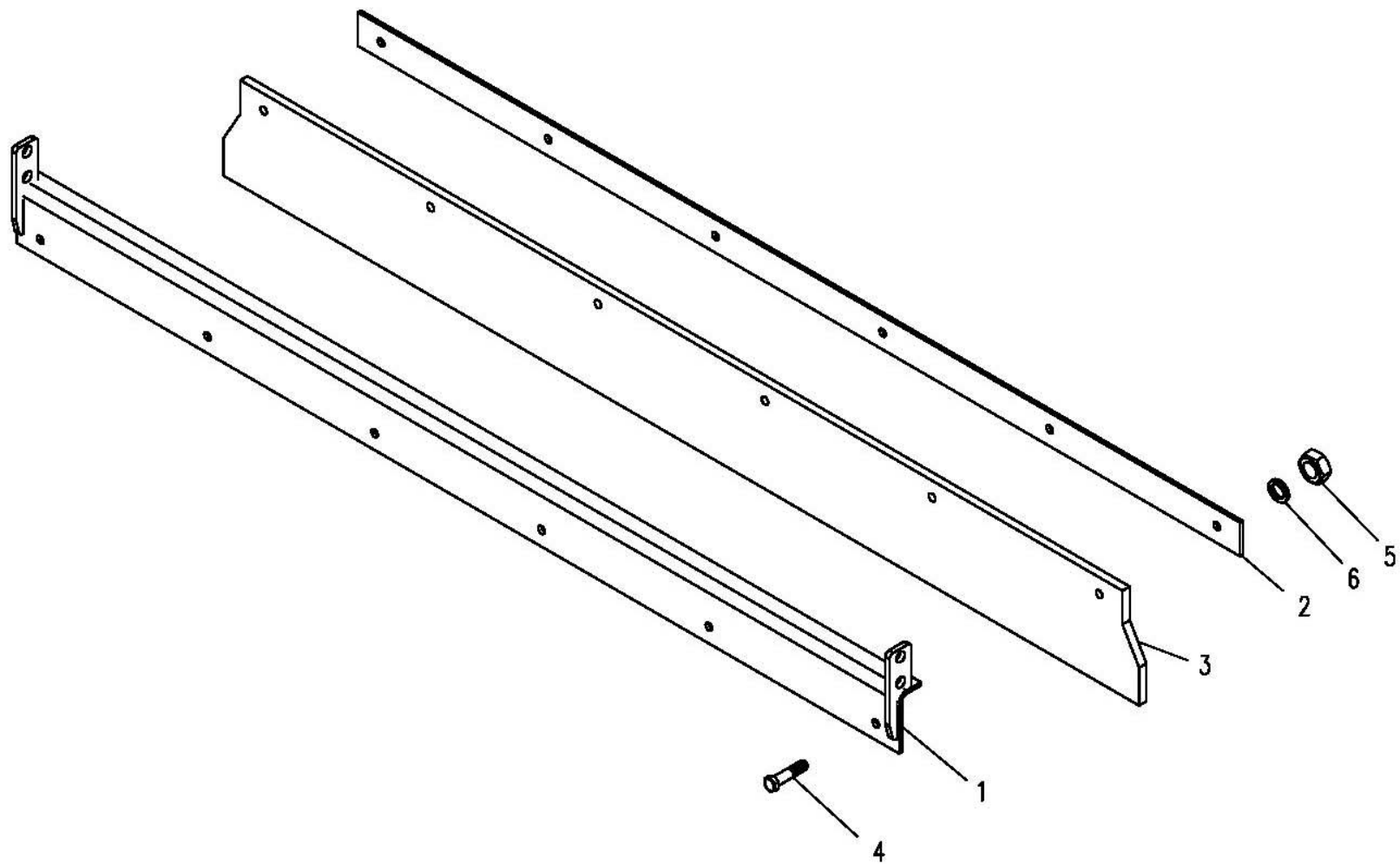


Рис.11 / Fig.11

6222.08.01.000

Скребок/Scraper

6222-08.01.000

Скребок

Рис. Fig. Fig. Dib.	№ поз. Ref. No Rep. n° N° Ref.	Обозначение Designation Référéncé Designación	Кол-во Qty Qté Cant.	Наименование	Description	Désignation	Descripción	Примечание Remark Note Observaciones
11	1	6222.08.01.100	1	Скребок				
	2	6222.08.01.001	1	Лист				
	3	6222.08.01.002	1	Скребок				
	4	M8x30.7796	6	Болт				
	5	M8.5915	6	Гайка				
	6	8.6402	6	Шайба				

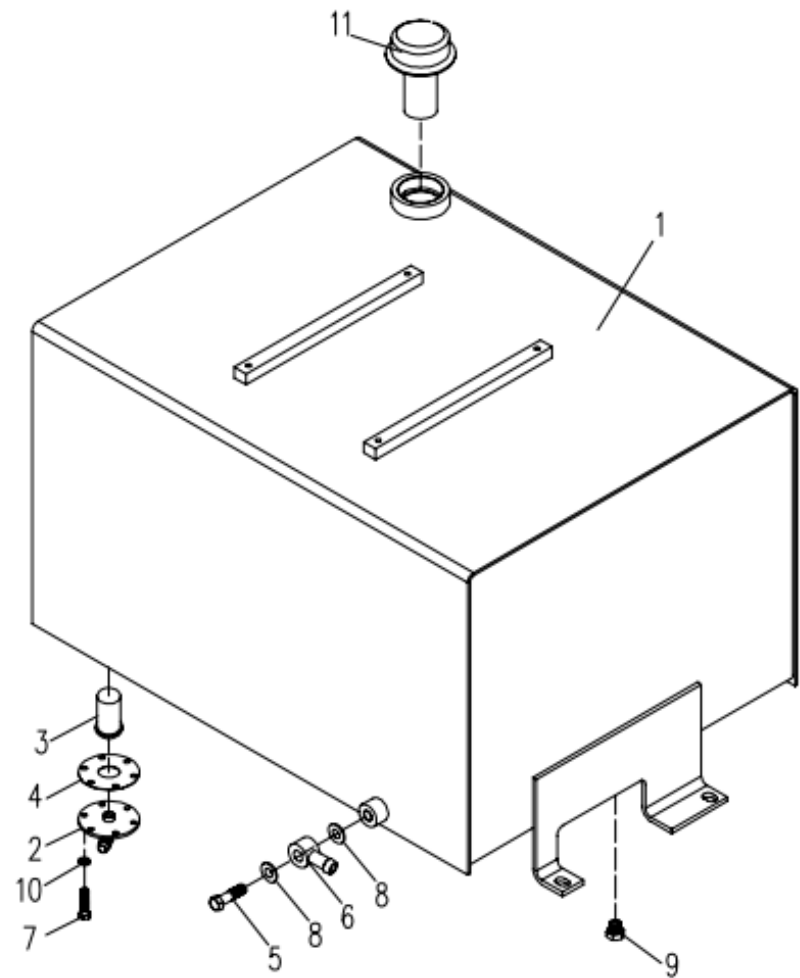


Рис.12 / Fig.12

6222.08.03.000

Бак /Tank

6222-08.03.000

Бак

Рис. Fig. Fig. Dib.	№ поз. Ref. No Rep. n° N° Ref.	Обозначение Designation Référence Designación	Кол-во Qty Qté Cant.	Наименование	Description	Désignation	Descripción	Примечание Remark Note Observaciones
12	1	6222.08.03.100	1	Бак				
	2	BA-252.15.00.230	1	Крышка				
	3	ТО-18.06.01.130	1	Фильтр				
	4	BA-252.15.00.203	1	Прокладка				
	5	УДГ1-05.00.002	1	Болт зажимной				
	6	УДГ1-06.02.004	1	Угольник поворотный				
	7	M8x16.7796	4	Болт				
	8	14M3.23358	2	Прокладка				
	9	УДГ1-09.03.005	1	Заглушка				
	10	8.6402	6	Шайба				
	11	TM178 G150	1	Заливная горловина с воздушным фильтром- сапуном				

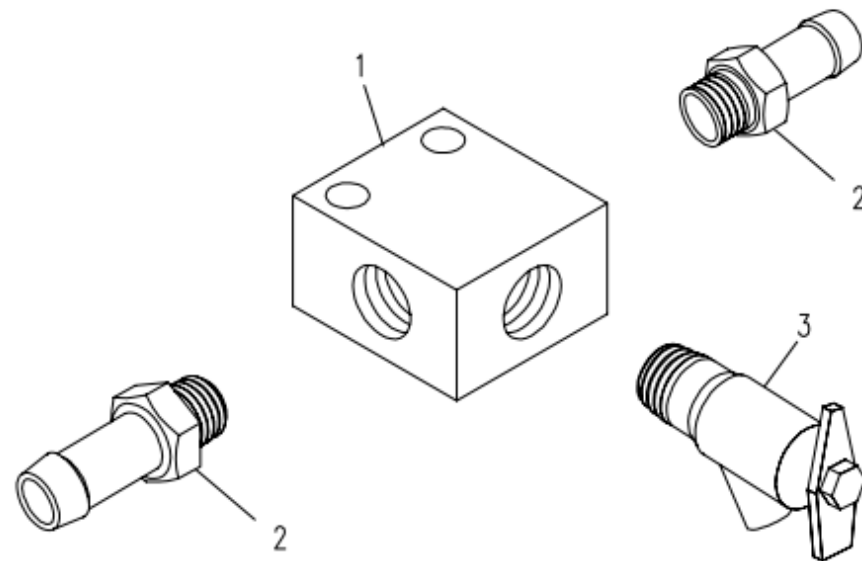


Рис.13 / Fig.13

6222.08.04.000

Колодка/Collector

6222-08.04.000

Колодка

Рис. Fig. Fig. Dib.	№ поз. Ref. No Rep. n° N° Ref.	Обозначение Designation Référence Designación	Кол-во Qty Qté Cant.	Наименование	Description	Désignation	Descripción	Примечание Remark Note Observaciones
14	1	6222.08.04.001	1	Плита				
	2	УДГ1-14.00.009	2	Штуцер				
	3	BC-11	1	Кран				

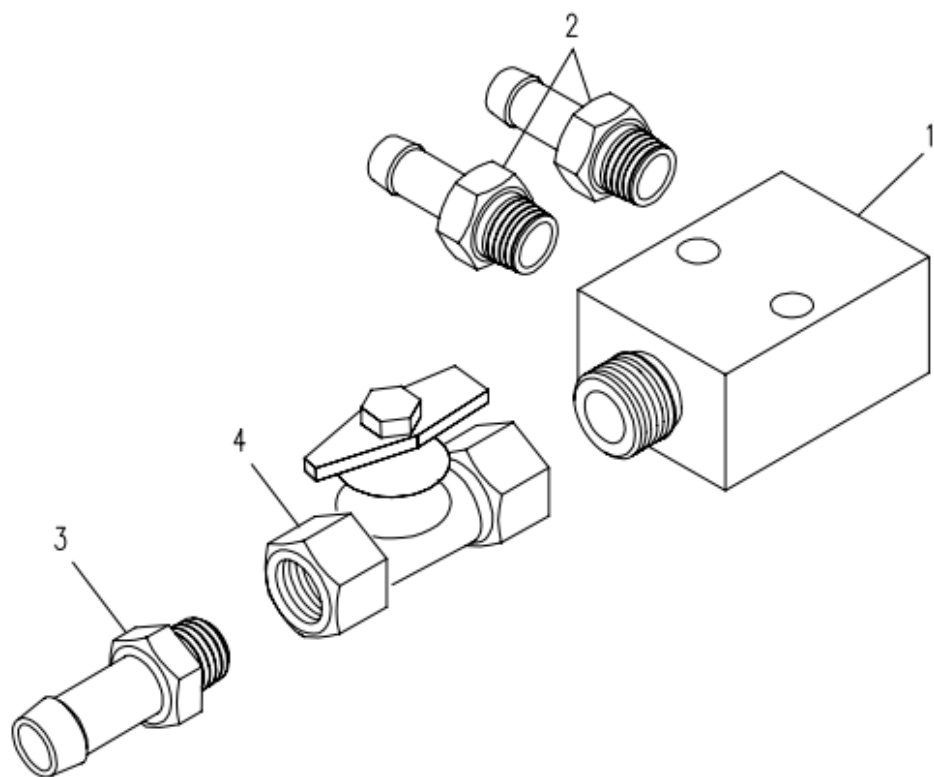


Рис.14 / Fig.14

6222.08.05.000

Колодка/Collector

6222-08.05.000

Колодка

Рис. Fig. Fig. Dib.	№ поз. Ref. No Rep. n° N° Ref.	Обозначение Designation Référence Designación	Кол-во Qty Qté Cant.	Наименование	Description	Désignation	Descripción	Примечание Remark Note Observaciones
15	1	6222.08.05.001	1	Плита				
	2	УДГ1-14.00.005	2	Штуцер				
	3	УДГ1-11.00.007	1	Штуцер				
	4	15БЗРДУ-15	1	Вентиль				

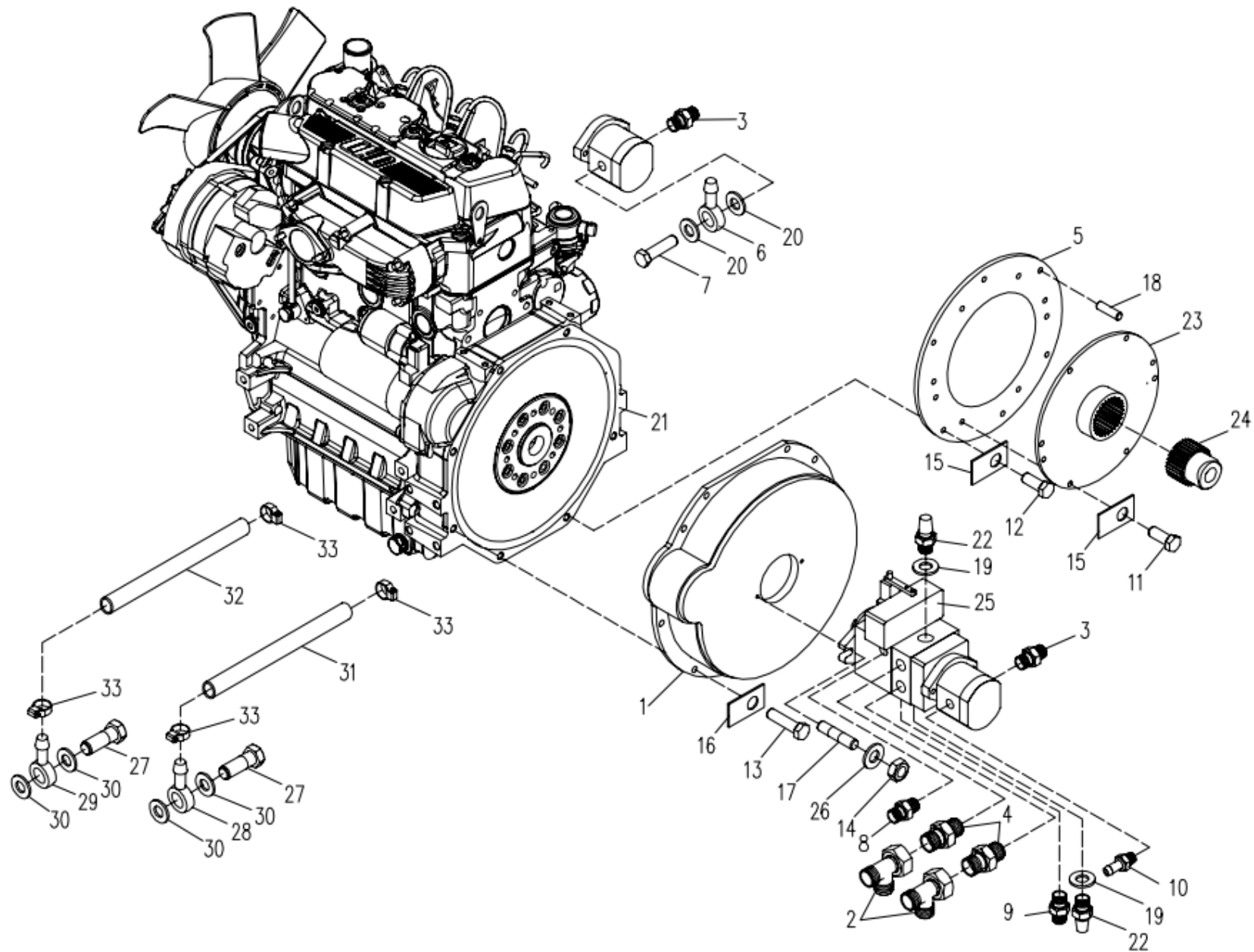


Рис.15 / Fig.15

6223E.10.00.000

Установка силовая / Unit power

6223E.10.00.000

Установка силовая

Рис. Fig. Fig. Dib.	№ поз. Ref. No Rep. n° N° Ref.	Обозначение Designation Référéncé Designación	Кол-во Qty Qté Cant.	Наименование	Description	Désignation	Descripción	Примечание Remark Note Observaciones
15	1	6223E.10.00.100	1	Корпус				
	2	УДГ1-03.02.230	2	Соединение				
	3	6222.11.00.001	2	Штуцер				
	4	6222.11.00.009	2	Штуцер				
	5	6223E.10.00.001	1	Переходник				
	6	6223E.10.00.004	1	Угольник поворотный				
	7	6223E.10.00.005	1	Болт зажимной				
	8	6223E.10.00.006	1	Штуцер				
	9	УДГ1-01.08.003	1	Штуцер				
	10	УДГ1-12.00.013	1	Штуцер				
	11	M8x20.7796	6	Болт				
	12	M8x25.7796	6	Болт				
	13	M10x25.7796	6	Болт				
	14	M12.5915	2	Гайка				
	15	8.13463	12	Шайба				
	16	10.13463	6	Шайба				
	17	12.22034	2	Шпилька				
	18	6x20.3128	3	Штифт				
	19	14M3.23358	2	Прокладка				
	20	22M3.23358	2	Прокладка				
	21	LDW1603/B3	1	Двигатель				
	22	620.01.204.51	2	Клапан давления				
	23	FLANGIA SAE 6" ½ Z33	1	Полумуфта				
	24	MOZZO METALLICO Z33 Z13	1	Полумуфта				
	25	M4PV 21-21 1530AR6BV + HPLPA211DSVG4G4BST	1	Насос				
	26	413 112	2	Шайба				
	27	УДГ1-05.00.002	2	Болт зажимной				
	28	УДГ1-06.02.004	1	Угольник поворотный				
	29	6223E.11.00.001	1	Угольник поворотный				
	30	14M3	4	Прокладка				
	31	ПБ-2x1,8x950	1	Трубка				
	32	ПБ-2x1,8x1100	1	Трубка				
	33	8-16/9	1	Зажим TORRO				

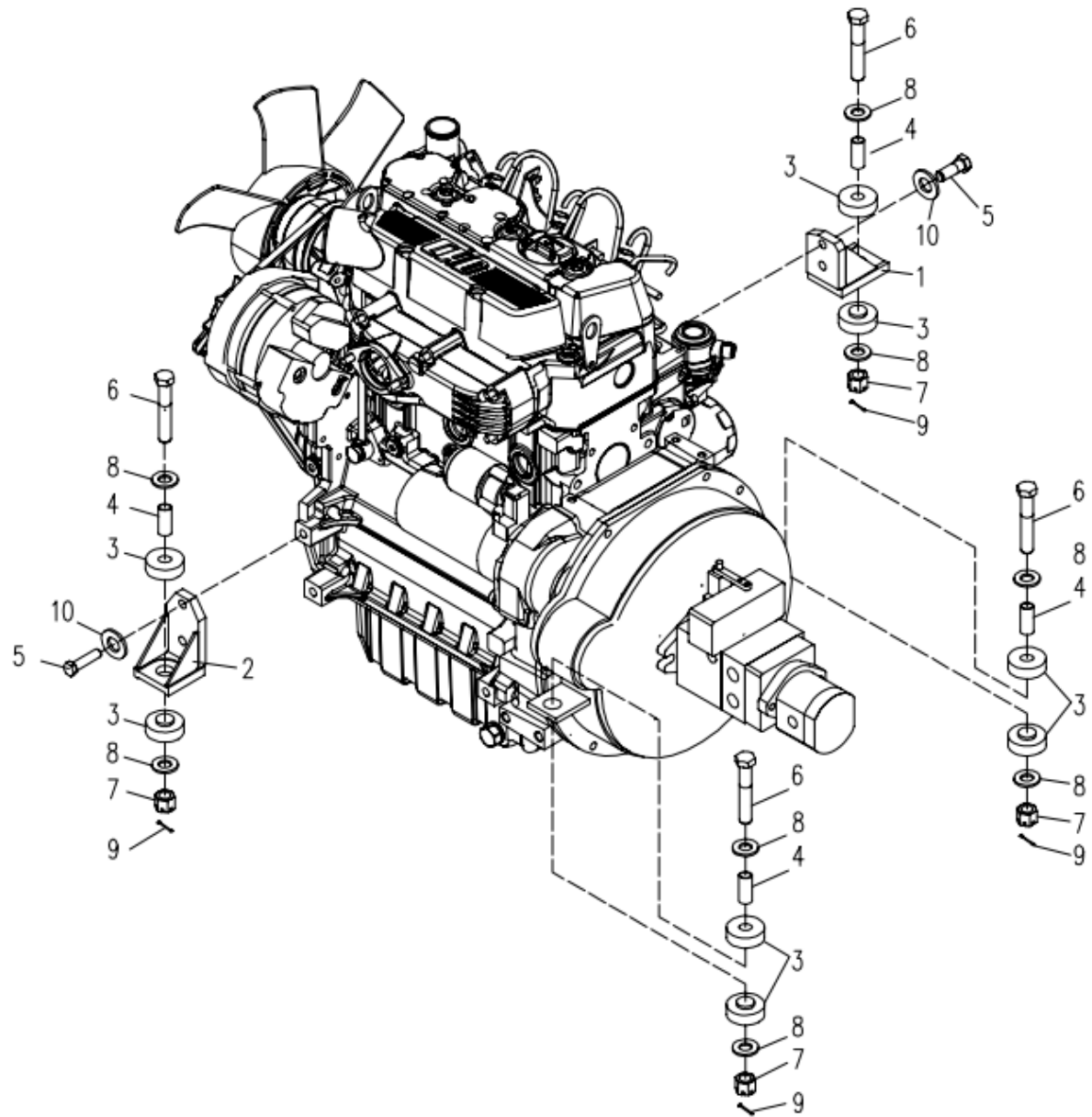


Рис.16 / Fig.16

6223E.10.00.000

Установка силовая / Unit power

6223E.10.00.000

Установка силовая

Рис. Fig. Fig. Dib.	№ поз. Ref. No Rep. n° N° Ref.	Обозначение Designation Référence Designación	Кол-во Qty Qté Cant.	Наименование	Description	Désignation	Descripción	Примечание Remark Note Observaciones
16	1	6223E.10.01.110	1	Опора				
	2	6223E.10.01.110-01	1	Опора				
	3	Д-565.3920-00	8	Подушка				
	4	6223E.10.01.011	4	Втулка				
	5	M12x40.7796	4	Болт				
	6	2M16x85.7796	4	Болт				
	7	M16.5918	4	Гайка				
	8	16.11371	8	Шайба				
	9	4x32.397	4	Шплинт				
	10	413 112	4	Шайба				

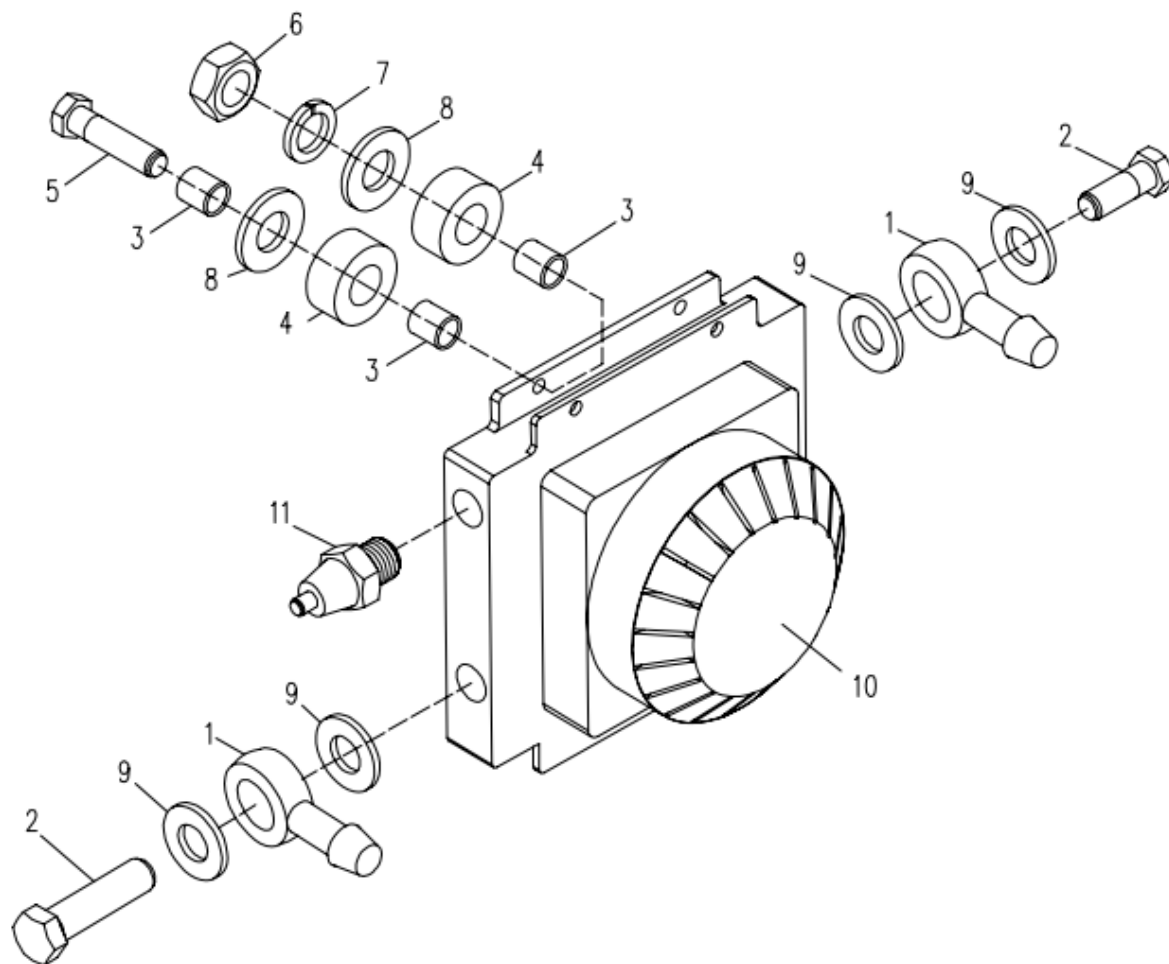


Рис.17 / Fig.17

6223E.10.00.000

Установка силовая / Unit power

6223E.10.00.000

Установка силовая

Рис. Fig. Fig. Dib.	№ поз. Ref. No Rep. n° N° Ref.	Обозначение Designation Référence Designación	Кол-во Qty Qté Cant.	Наименование	Description	Désignation	Descripción	Примечание Remark Note Observaciones
17	1	6223E.10.03.001	2	Угольник поворотный				
	2	6223E.10.03.002	2	Болт зажимной				
	3	6223E.10.03.003	12	Втулка				
	4	6223E.10.03.004	8	Прокладка				
	5	M8x50.7796	4	Болт				
	6	M8.5915	4	Гайка				
	7	8.6402	4	Шайба				
	8	27M3.23358	4	Прокладка				
	9	SCM A20 1EAP 12V	1	Теплообменник				
	10	FR 361126050	1	Термостат				

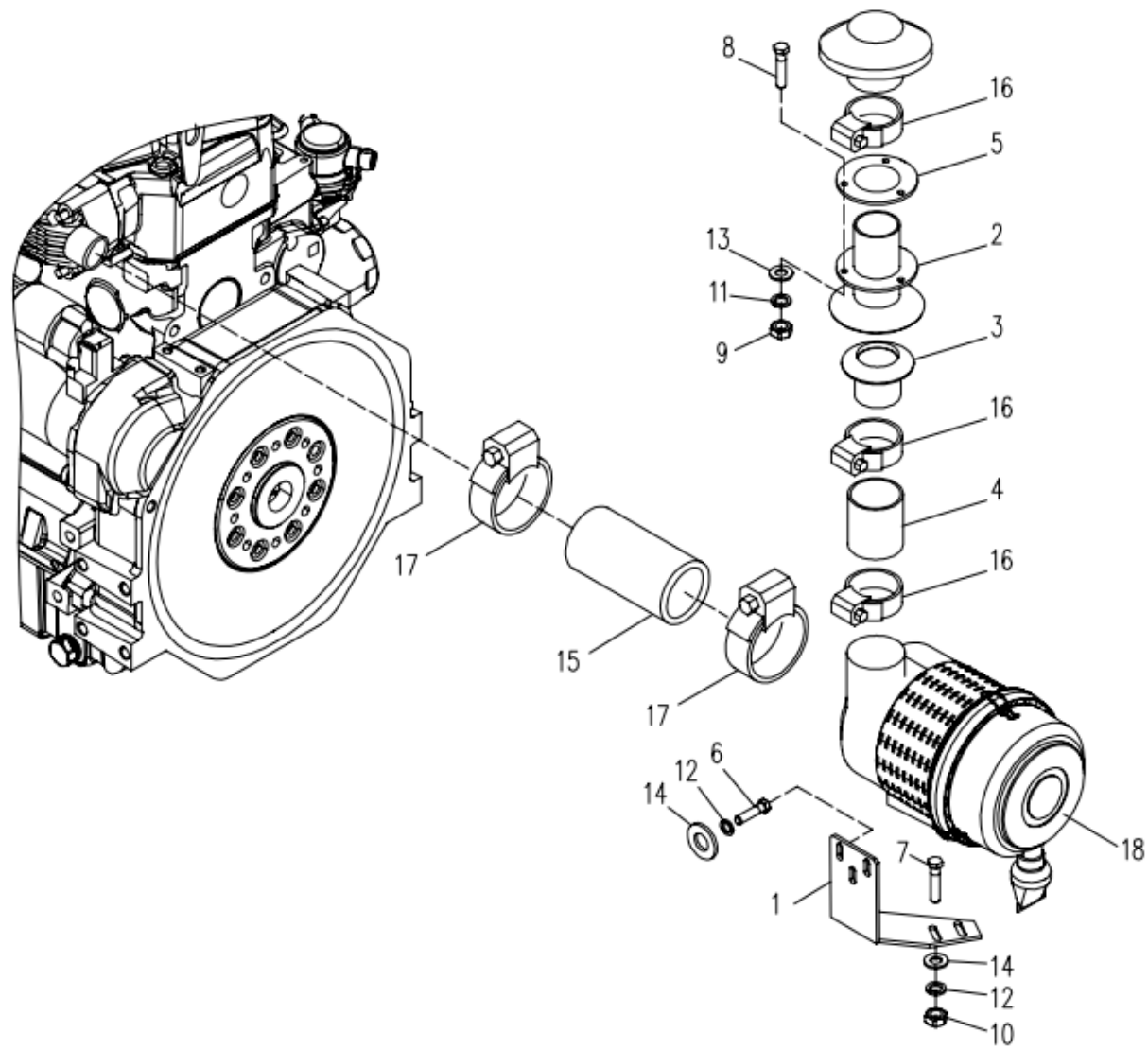


Рис.18 / Fig.18

6223E.10.00.000

Установка силовая/ Unit power

6223E.10.00.000

Установка силовая

Рис. Fig. Fig. Dib.	№ поз. Ref. No Rep. n° N° Ref.	Обозначение Designation Référence Designación	Кол-во Qty Qté Cant.	Наименование	Description	Désignation	Descripción	Примечание Remark Note Observaciones
18	1	6223E.11.09.100	1	Кронштейн				
	2	6223E.11.09.110	1	Ловитель				
	3	6223E.11.09.120	1	Переходник				
	4	B-1-150.5398	1	Втулка				
	5	6223E.11.09.112	1	Фланец				
	6	M10x20.7796	3	Болт				
	7	M10x25.7796	2	Болт				
	8	M6x20.7798	3	Болт				
	9	M6.5915	3	Гайка				
	10	M10.5915	2	Гайка				
	11	6.6402	3	Шайба				
	12	10.6402	5	Шайба				
	13	C.6.02.Ст3.11371	3	Шайба				
	14	C.10.02.Ст3.11371	5	Шайба				
	15	60x73.10362	1	Рукав				
	16	50-70/9	3	Зажим TORRO				
	17	60-80/9	2	Зажим TORRO				
	18	ASPF 300080	1	Фильтр воздушный				

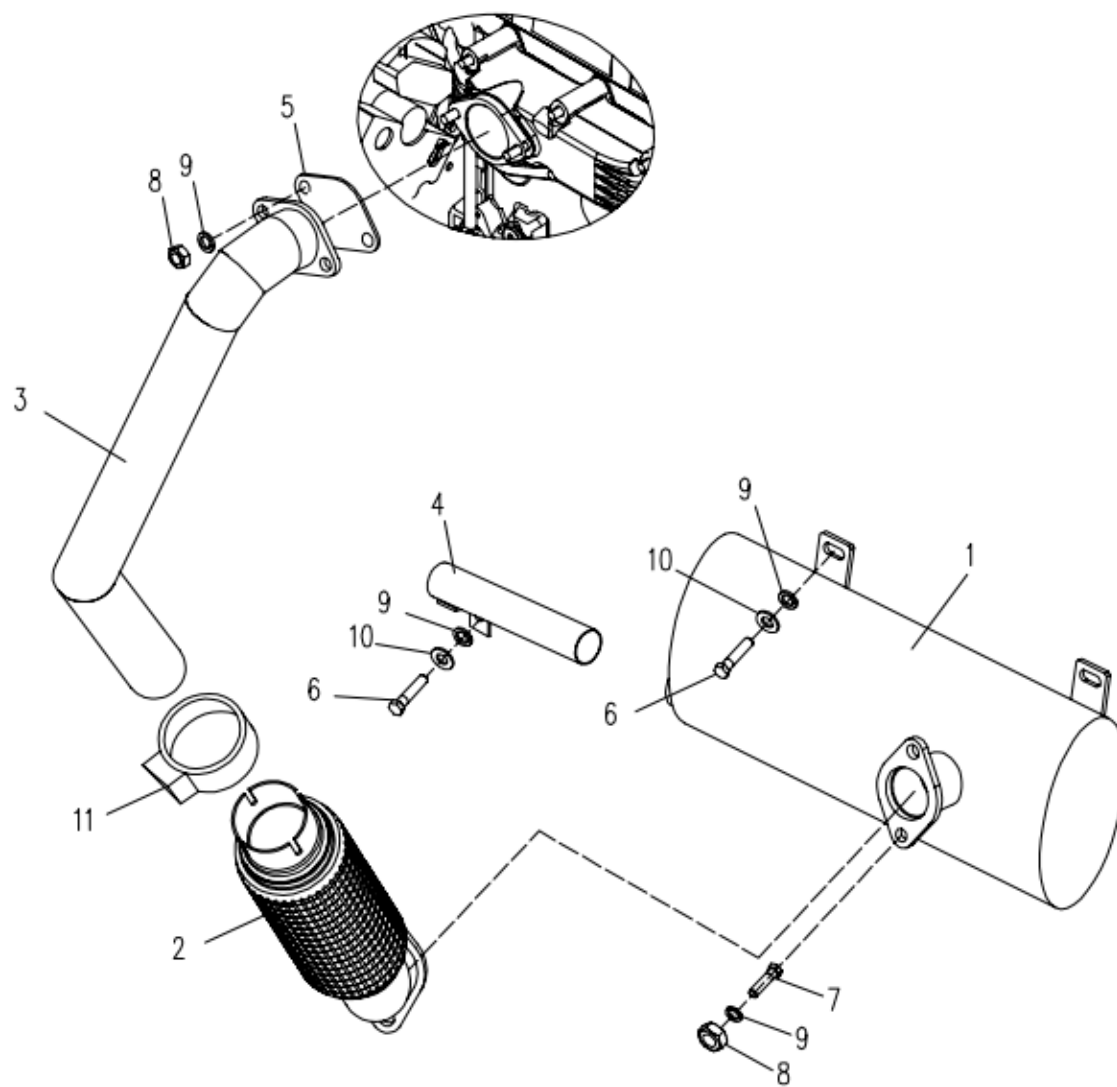


Рис.19 / Fig.19

6223E.10.00.000

Установка силовая / Unit power

6223E.10.00.000

Установка силовая

Рис. Fig. Fig. Dib.	№ поз. Ref. No Rep. n° N° Ref.	Обозначение Designation Référence Designación	Кол-во Qty Qté Cant.	Наименование	Description	Désignation	Descripción	Примечание Remark Note Observaciones
18	1	6223E.12.01.000	1	Глушитель				
	2	6223E.12.02.000	1	Компенсатор				
	3	6223E.12.03.000	1	Трубопровод				
	4	6223E.12.04.000	1	Труба выхлопа				
	5	6223E.12.00.011	2	Прокладка				
	6	M8x20.7796	5	Болт				
	7	M8x30.7796	2	Болт				
	8	M8.5915	4	Гайка				
	9	8.6402	9	Шайба				
	10	C.8.02.Cт3.11371	5	Шайба				
	11	50-70/9	3	Зажим TORRO				
	12	C.6.02.Cт3.11371	3	Шайба				
	14	C.10.02.Cт3.11371	5	Шайба				
	15	60x73.10362	1	Рукав				
	16	50-70/9	3	Зажим TORRO				
	17	60-80/9	2	Зажим TORRO				
	18	ASPF 300080	1	Фильтр воздушный				

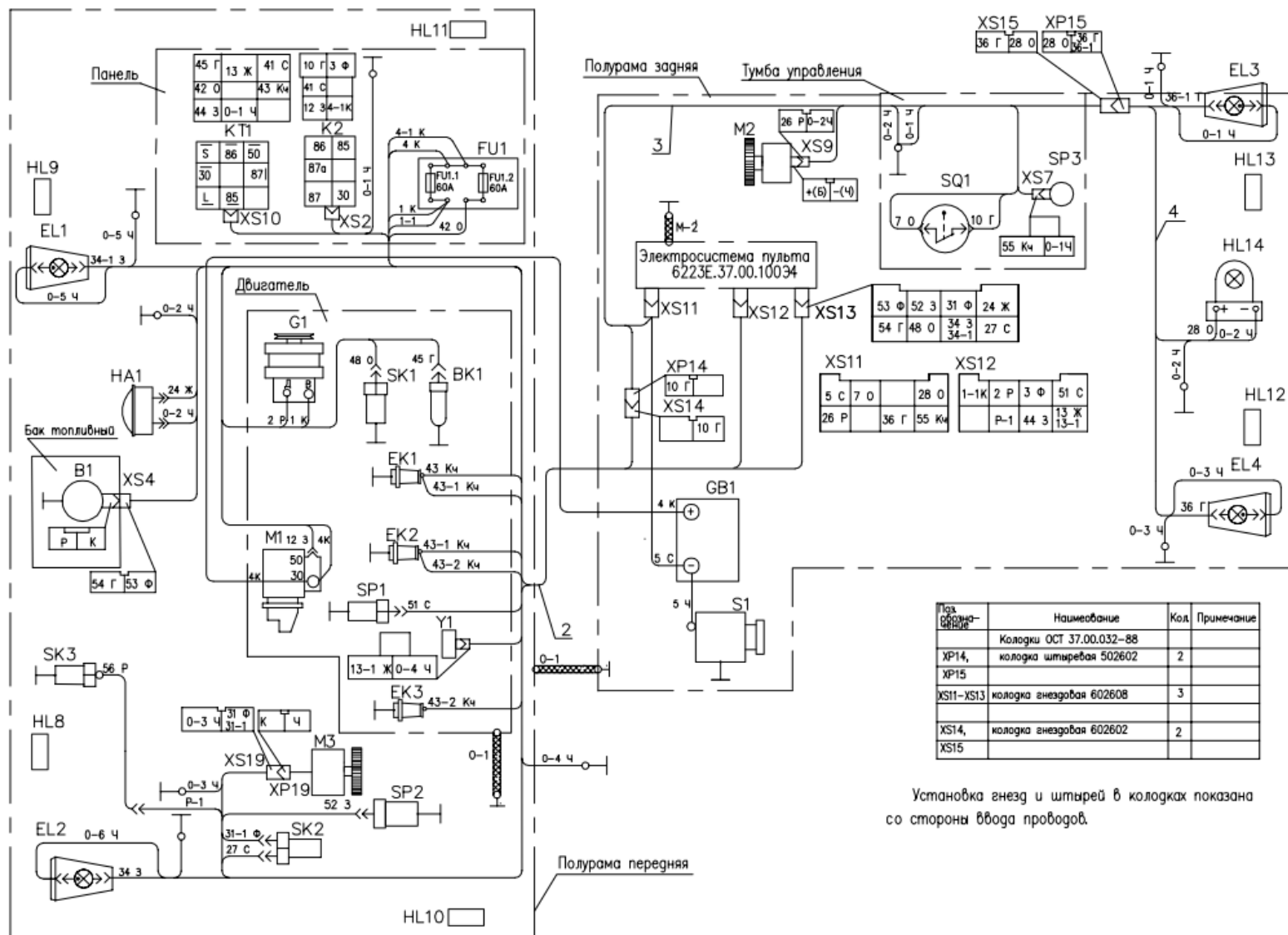
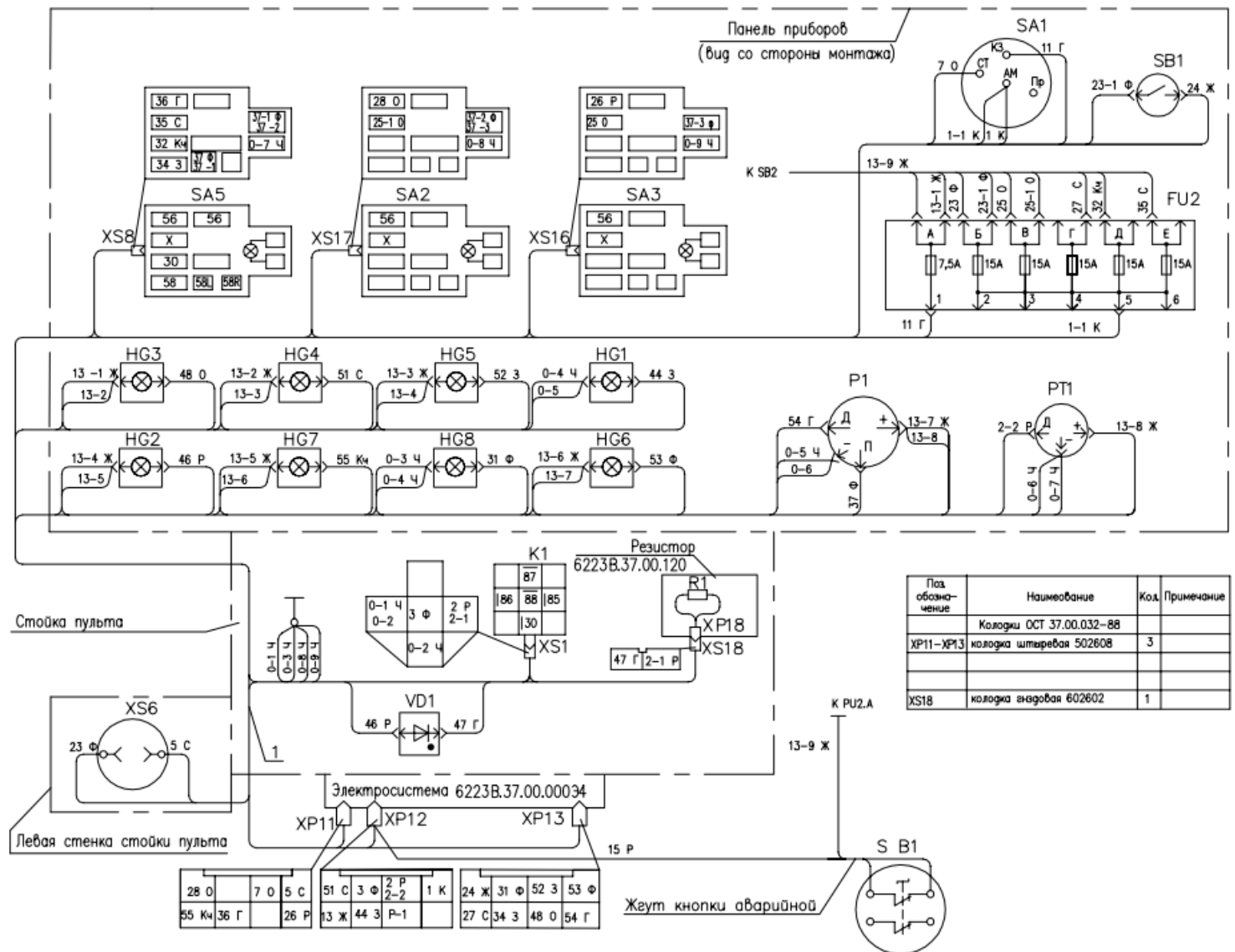


Рис.20 / Fig.20 6223E.37.00.000 Электросистема / Elektricals

6223E.37.00.000

Электросистема

Рис. Fig. Fig. Dib.	№ поз. Ref. No Rep. n° N° Ref.	Обозначение Designation Référence Designación	Кол-во Qty Qté Cant.	Наименование	Description	Désignation	Descripción	Примечание Remark Note Observaciones
20	B1	ДУМП-10	1	Датчик указателя уровня топлива				
	BK1		1	Датчик температуры свечей накаливания				
	EK1- EK3		3	Свечи накаливания 15A, 12.5B				
	EL1- EL4	8724.304/011	4	Фара рабочая				
	EL5	СНП 21-12	1	Светильник переносной				
	FU1.1, FU1.2	БП-11	1	Блок предохранителей				
	FU2	БП-2	1	Блок предохранителей				
	G1		1	Генератор 14В, 60А				
	GB1	6СТ-88А	1	Батарея аккумуляторная				
	HA1	20.3721-01	1	Сигнал звуковой				
	HL8, HL9	3222.3731 (белый)	2	Световозвращатель				
	HL10, HL11	3212.3731 (автожелтый)	2	Световозвращатель				
	HL12, HL13	3202.3731 (красный)	2	Световозвращатель				
	HL14	МС-2-12-0	1	Маяк сигнальный				
	K1	752.3777	1	Реле				
	K2	738.3747-30	1	Реле				
	KT1		1	Регулятор накаливания				
	M1		1	Стартер 12В, 2.2кВт				
	M3	SCM A20 1EAP 12V	1	Теплообменник				
	SP1		1	Датчик аварийного давления масла в системе смазки двигателя				
	SP2		1	Сигнализатор засорения воздушного фильтра двигателя				
	SP3		1	Сигнализатор засорения масляного фильтра гидросистемы				
	XS10		1	Соединитель				
	Y1		1	Клапан топливный				



Поз. обозначение	Наименование	Код.	Примечание
XP11-XP13	колодки ОСТ 37.00.032-88		
XP11-XP13	колодки штыревая 502608	3	
XS18	колодка гнездовая 602602	1	

Рис.21 / Fig.21 6223E.37.00.100 Электросистема пульта / Elektricals

6223E.37.00.100

Электросистема пульта

Рис. Fig. Fig. Dib.	№ поз. Ref. No Rep. n° N° Ref.	Обозначение Designation Référence Designación	Кол-во Qty Qté Cant.	Наименование	Description	Désignation	Descripción	Примечание Remark Note Observaciones
21	HG1	12.3803-129	1	Лампа контрольная				
	HG2	12.3803-47	1	Лампа контрольная				
	HG3	12.3803-135	1	Лампа контрольная				
	HG4	12.3803-136	1	Лампа контрольная				
	HG5	12.3803-134	1	Лампа контрольная				
	HG6	12.3803-132	1	Лампа контрольная				
	HG7	12.3803-122	1	Лампа контрольная				
	HG8	12.3803-45	1	Лампа контрольная				
	HG9	12.3803-48	1	Лампа контрольная				
	P1	ЭИ 8007М	1	Указатель уровня топлива автотракторный				
	PT1	СВН-1-12	1	Счетчик времени наработки				
	R1	МЛТ-2-56	1	Резистор				
	SA1	12.3704	1	Выключатель зажигания				
	SA2	0974-03.П	1	Переключатель				
	SA3	0974-03.43	1	Переключатель				
	SA5	0974-01.02	1	Переключатель				
	SB1	ВК12-1	1	Выключатель				
	XS6	РНЦ 10-001	1	Розетка				
	XS8, XS16, XS17	612110	3	Колодка гнездовая				

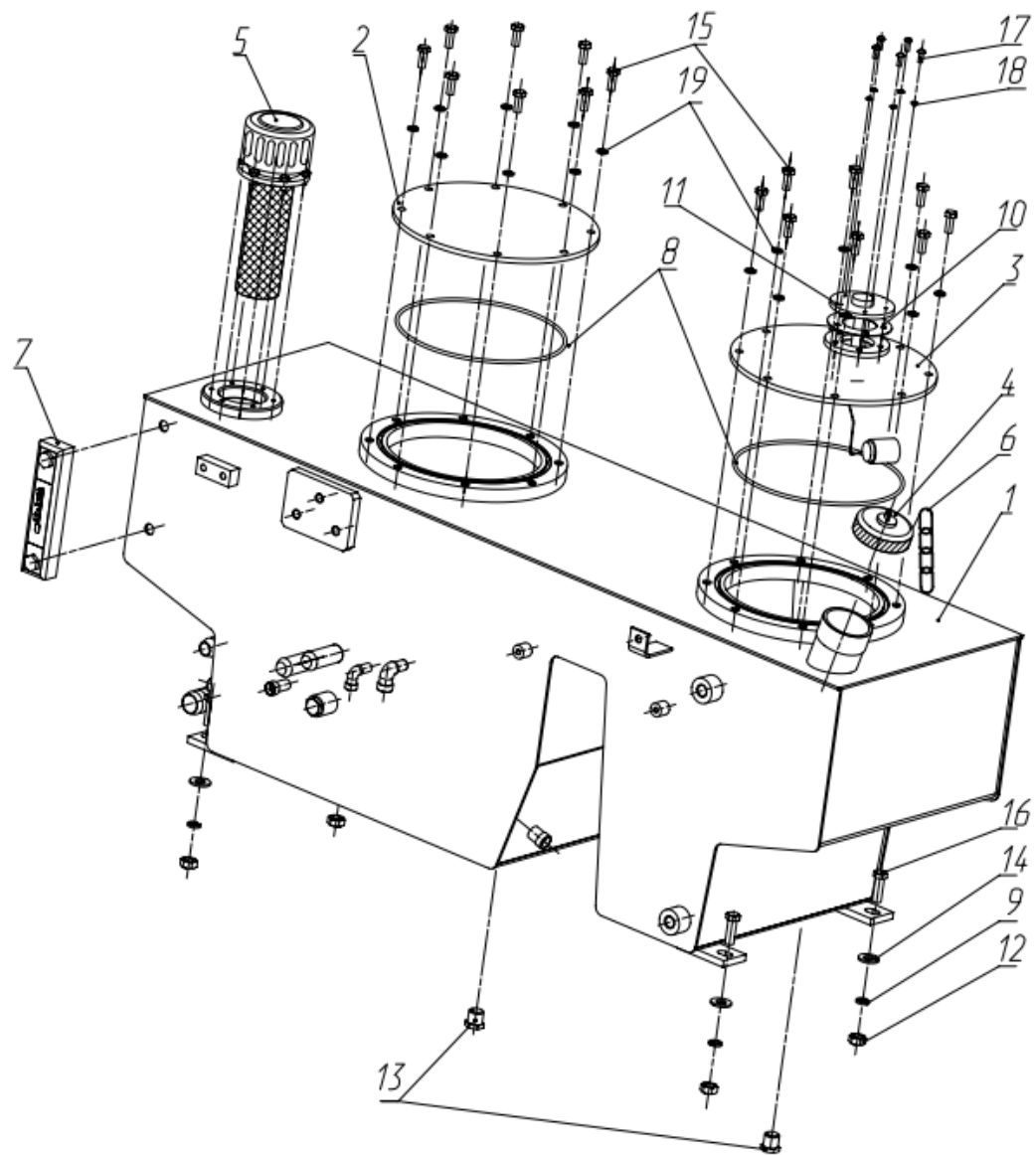


Рис.22 / Fig.22 6222.27.00.000-01 Установка баков / Instalng the tanks

6222.27.00.000-01

Установка баков

Рис. Fig. Fig. Dib.	№ поз. Ref. No Rep. n° N° Ref.	Обозначение Designation Référence Designación	Кол-во Qty Qté Cant.	Наименование	Description	Désignation	Descripción	Примечание Remark Note Observaciones
22	1	6222.27.01.000-01	1	Корпус				
	2	6222.27.00.005	1	Крышка				
	3	6222.27.04.000	1	Крышка				
	4	082-1103010	1	Пробка				
	5	TM 178 G150	1	Заливная горловина				
	6	36-1101070	1	Цепочка				
	7	LS 127 1-T-M12	1	Уровномер				
	8	200-205-36 9833	2	Кольцо				
	9	10.6402	4	Шайба				
	10	451A.02.04.101	1	Прокладка				
	11	ДУМП-10	1	Датчик указателя уровня топлива				
	12	M10.5915	4	Гайка				
	13	УДГ-1.09.03.005	2	Заглушка				
	14	C10.02.11371	8	Шайба				
	15	M8x20.7796	16	Болт				
	16	M10x30.7796	4	Болт				
	17	M5x16.17473	5	Винт				
	18	5.6402	5	Шайба				
	19	8.6402	16	Шайба				

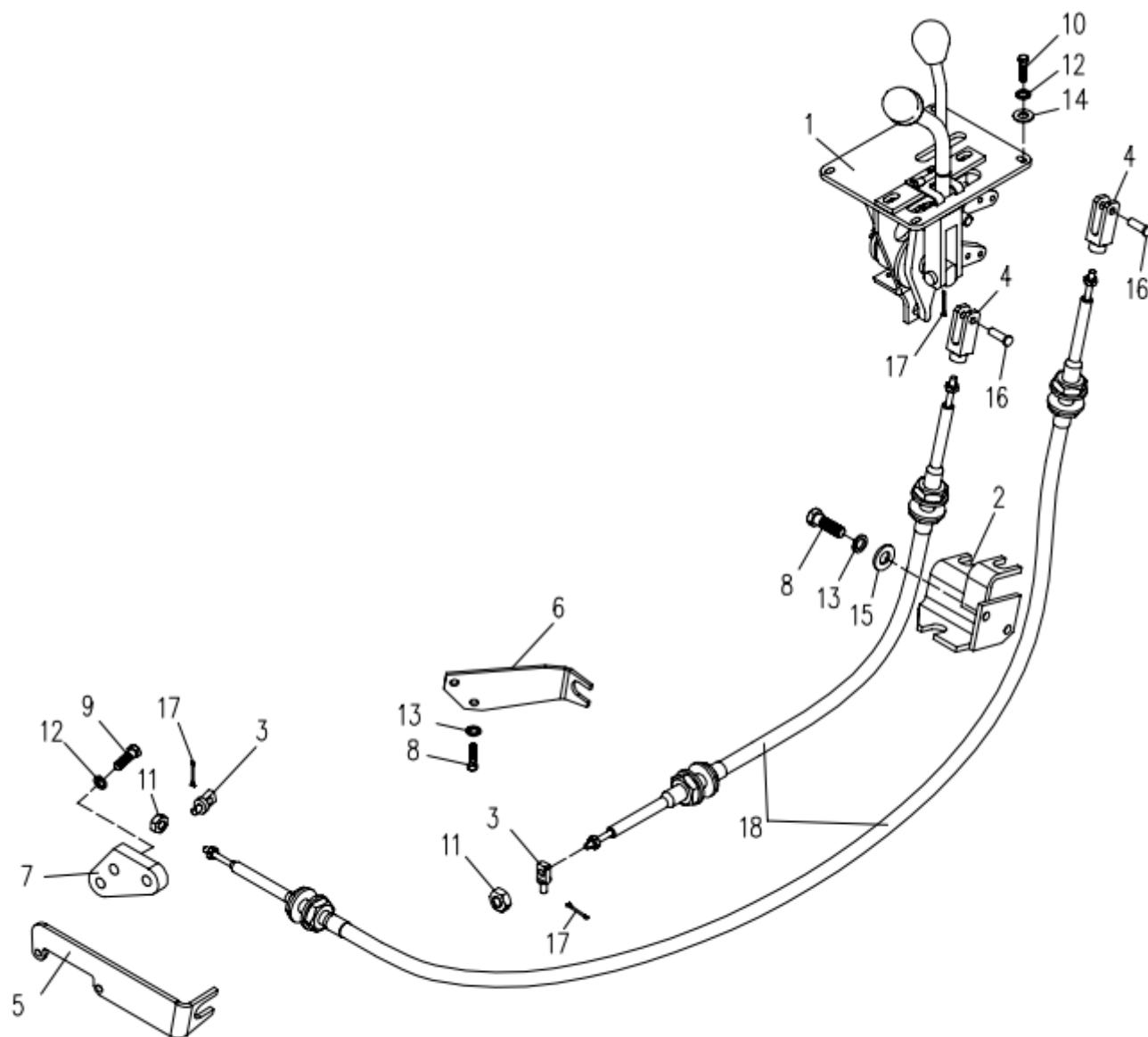


Рис.23 / Fig.23

6223E.65.00.010

Управление/ Control

6223E.65.00.010

Управление

Рис. Fig. Fig. Dib.	№ поз. Ref. No Rep. n° N° Ref.	Обозначение Designation Référence Designación	Кол-во Qty Qté Cant.	Наименование	Description	Désignation	Descripción	Примечание Remark Note Observaciones
23	1	6223E.65.00.100	1	Блок рычагов				
	2	6223E.65.00.200	1	Кронштейн				
	3	6222.30.00.004	2	Ось				
	4	6222.30.00.015-01	2	Вилка				
	5	6223E.65.00.001	1	Кронштейн				
	6	6223E.65.00.002	1	Кронштейн				
	7	6223E.65.00.003	1	Планка				
	8	M8x16.7796	4	Болт				
	9	M6x16.7798	2	Болт				
	10	M8x20.7798	4	Болт				
	11	M6.5915	2	Гайка				
	12	6.6402	6	Шайба				
	13	8.6402	4	Шайба				
	14	C6.11371	8	Шайба				
	15	C8.11371	2	Шайба				
	16	6d11x28.9650	2	Ось				
	17	1.6x12.397	4	Шплинт				
	18	23.588.1.1.200-21	2	Трос (Ø3,4; ход 100 мм; L=1800 мм)				

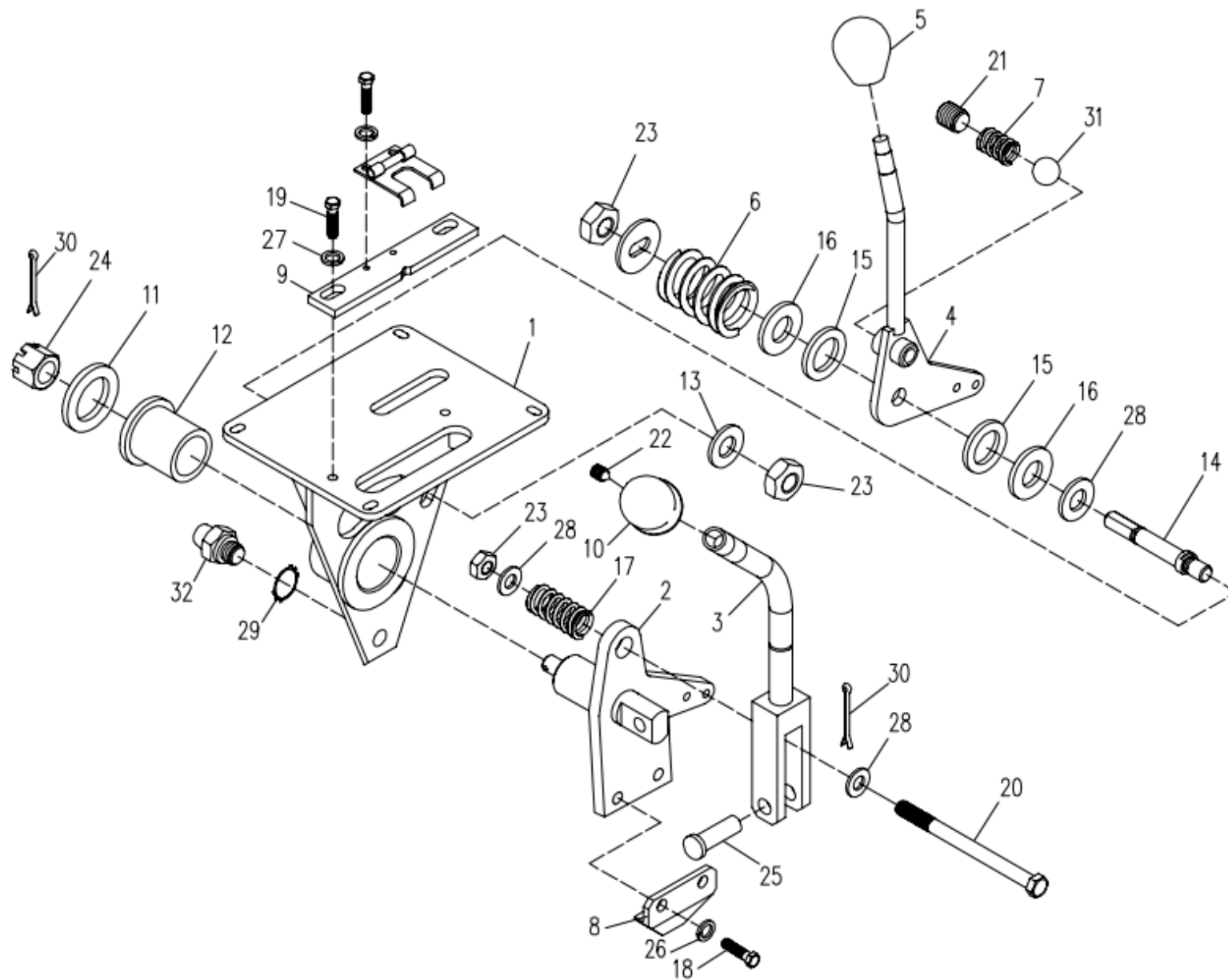


Рис.24 / Fig.24

6223E.65.00.100

Блок рычагов/ Unit of levers

6122A.30.01.000

Блок рычагов

Рис. Fig. Fig. Dib.	№ поз. Ref. No Rep. n° N° Ref.	Обозначение Designation Référéncé Designación	Кол-во Qty Qté Cant.	Наименование	Description	Désignation	Descripción	Примечание Remark Note Observaciones
24	1	6622A.14.30.020	1	Основание				
	2	6622A.14.30.040	1	Опора				
	3	6122A.30.01.300	1	Рычаг				
	4	6122A.30.01.400	1	Рычаг				
	5	ТО-28.15.10.007	1	Ручка шаровая				
	6	ВА-251.30.00.004	1	Пружина				
	7	ВА-252.30.00.004	1	Пружина				
	8	6622A.14.30.001	1	Упор				
	9	ВА-252.30.00.037	1	Пластина				
	10	ВА-252.30.00.038	1	Ручка				
	11	ВА-252.30.00.027-01	1	Шайба				
	12	ВА-252.30.00.029-01	1	Втулка				
	13	413 112	1	Шайба пружинная				
	14	6122A.30.01.001	1	Ось				
	15	6122A.30.01.002	2	Прокладка				
	16	6122A.30.01.003	3	Шайба				
	17	6122A.30.01.004	1	Пружина				
	18	M8x16.7796	2	Болт				
	19	M8x16.7796	2	Болт				
	20	M12x110.7796	1	Болт				
	21	M12x14.1477	1	Винт				
	22	M6x10.1476	1	Винт				
	23	M12.5918	3	Гайка				
	24	M12.5919	1	Гайка				
	25	12d11x28.9650	3	Ось				
	26	8.6402	2	Шайба				
	27	8.6402	2	Шайба				
	28	C12.11371	3	Шайба				
	29	16.16463	1	Шайба				
	30	3.2x25.397	2	Шплинт				
	31	10-3.3722	1	Шарик				
	32	BK12-4	1	Выключатель				
	33	6122A.30.01.500	1	Фиксатор				

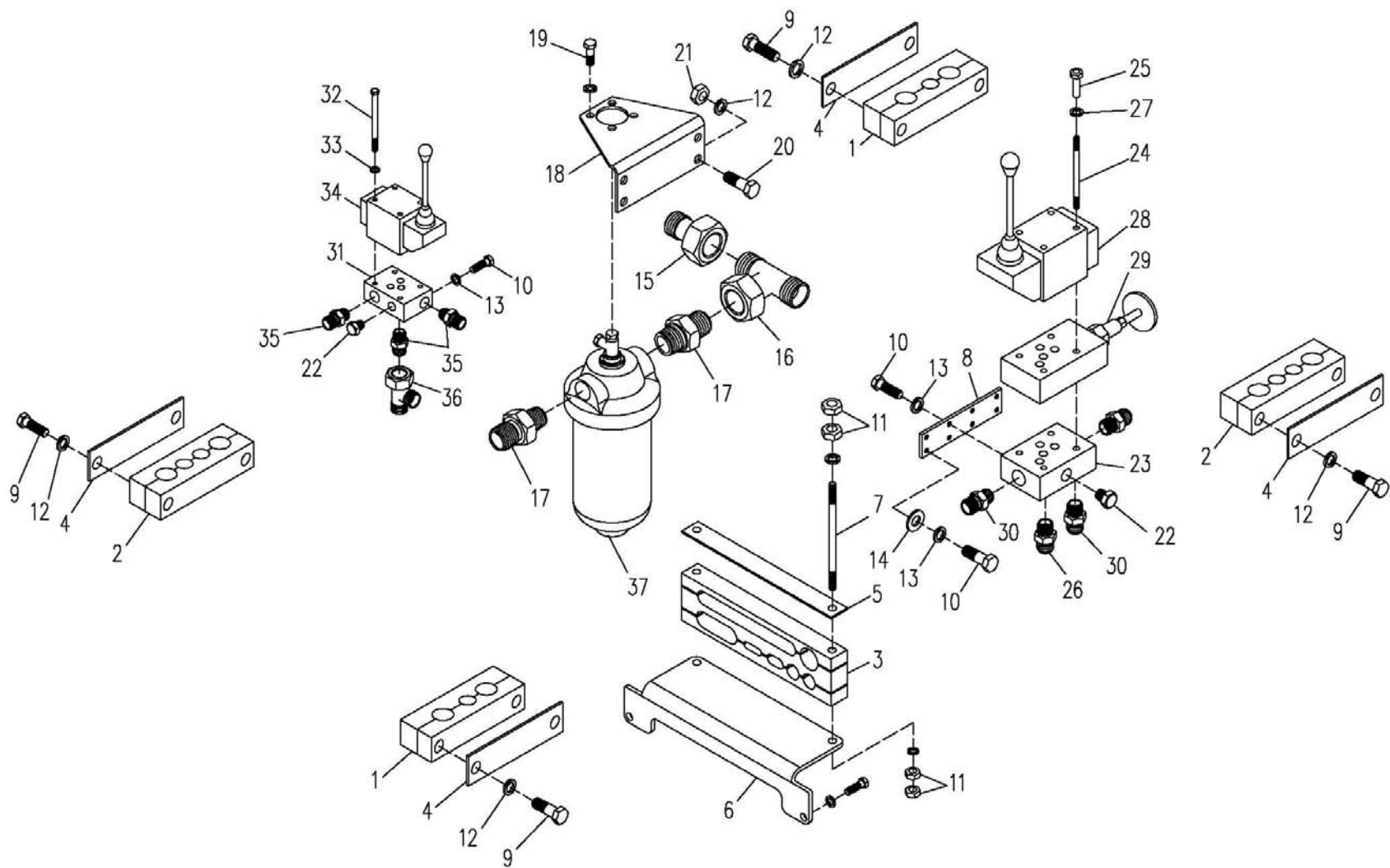


Рис.25 / Fig.25

6222.35.00.000

Установка гидроаппаратов /Instaling a hydraulicjets

6222.35.00.000

Установка
гидроаппаратов

Рис. Fig. Fig. Dib.	№ поз. Ref. No Rep. n° N° Ref.	Обозначение Designation Référence Designación	Кол-во Qty Qté Cant.	Наименование	Description	Désignation	Descripción	Примечание Remark Note Observaciones
25	1	6222.35.00.001	2	Колодка				
	2	6222.35.00.002	2	Колодка				
	3	6222.35.00.003	1	Колодка				
	4	6222.35.00.004	4	Планка				
	5	6222.35.00.004-01	1	Планка				
	6	6222.35.00.007	1	Кронштейн				
	7	6222.35.00.009	2	Шпилька				
	8	6222.35.00.011	1	Пластина				
	9	M8x60.7796	8	Болт				
	10	M10x16.7796	16	Болт				
	11	M8.5915	8	Гайка				
	12	8.6402	16	Шайба				
	13	10.6402	16	Шайба				
	14	C10.02.11371	4	Шайба				
	15	УДГ1-02.04.010	1	Соединение				
	16	УДГ1-03.01.020	1	Соединение				
	17	6222.35.01.003	2	Штуцер				
	18	6222.35.01.002	1	Кронштейн				
	19	M8x16.7796	4	Болт				
	20	M10x25.7796	4	Болт				
	21	M10.5915	4	Гайка				
	22	УДГ1-09.03.001	2	Заглушка				
	23	6222.35.02.001	1	Плита				
	24	6222.35.02.002	4	Шпилька				
	25	6222.35.02.003	4	Гайка				
	26	6222.35.02.004	1	Штуцер				
	27	6.6402	4	Шайба				
	28	ВММ10.14/Ф	1	Гидрораспределитель				
	29	МКПВ-10/3МР3	1	Гидроклапан				
	30	УДГ1-01.07.021	3	Штуцер				
	31	6222.35.03.001	1	Плита				
	32	M5x55.11738	4	Винт				
	33	5.6402	4	Шайба				
	34	ВММ6.574/Ф	1	Гидрораспределитель				
	35	УДГ1-01.07.002	3	Штуцер				
	36	УДГ1-03.02.020	1	Соединение				
	37	1ФГМ32-10К	1	Фильтр				

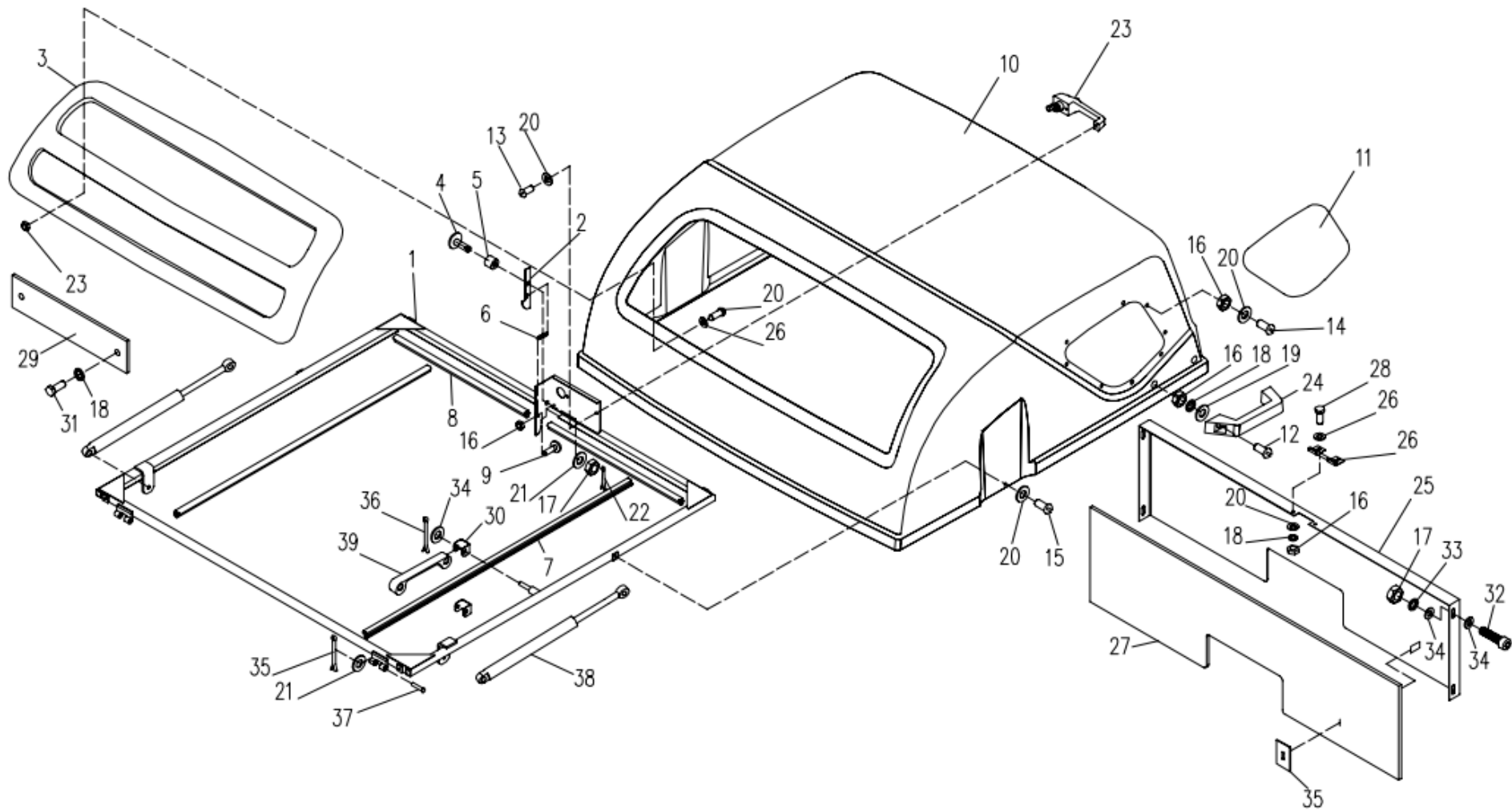


Рис.26 / Fig.26

6223E.84.00.000

Облицовка / Cowling

6223E.84.00.000

Облицовка

Рис. Fig. Fig. Dib.	№ поз. Ref. No Rep. n° N° Ref.	Обозначение Designation Référence Designación	Кол-во Qty Qté Cant.	Наименование	Description	Désignation	Descripción	Примечание Remark Note Observaciones
26	1	6222.38.01.200-01	1	Рамка				
	2	6222.38.01.300-01	1	Кронштейн				
	3	6222.38.01.400-01	1	Крышка				
	4	6222.38.00104-01	1	Ось				
	5	6222.38.00.105-01	3	Втулка				
	6	6222.38.00.107	1	Пружина				
	7	6222.38.00.108-01	2	Уплотнитель				
	8	6222.38.00.111-01	2	Уплотнитель				
	9	6222.38.00.112-01	1	Упор				
	10	6223E.84.01.001	1	Капот				
	11	6223E.84.01.002	2	Лист				
	12	M6x30.11738	8	Винт				
	13	BM6x12.17473	6	Винт				
	14	BM6x16.17473	16	Винт				
	15	BM6x25.17473	4	Винт				
	16	M6.5915	25	Гайка				
	17	M10.5915	5	Гайка				
	18	6.6402	6	Шайба				
	19	C6.6958	8	Шайба				
	20	C6.11371	26	Шайба				
	21	C8.11371	5	Шайба				
	22	1.6x12.397	1	Шплинт				
	23	80-610 5 300 A1	1	Ручка				
	24	8132-8203 107	2	Ручка				
	25	6223E.84.02.100	1	Щит				
	26	6222.38.02.200-01	1	Ловитель				
	27	6223E.84.02.001	1	Пластина				
	28	M6x25.7798	2	Болт				
	29	6222.38.00.009-01	1	Табличка				
	30	6222.38.00.011-01	2	Скоба				
	31	M6x16.7798	2	Болт				
	32	M10x20.11738	4	Винт				
	33	10.6402	4	Шайба				
	34	C10.11371	10	Шайба				
	35	2x16.397	2	Шплинт				
	36	2.5x25.397	2	Шплинт				
	37	6-8d11x65.9650	2	Ось				
	38	11.8407010-20	2	Пружина газовая				
	39	СТП1	1	Строп				

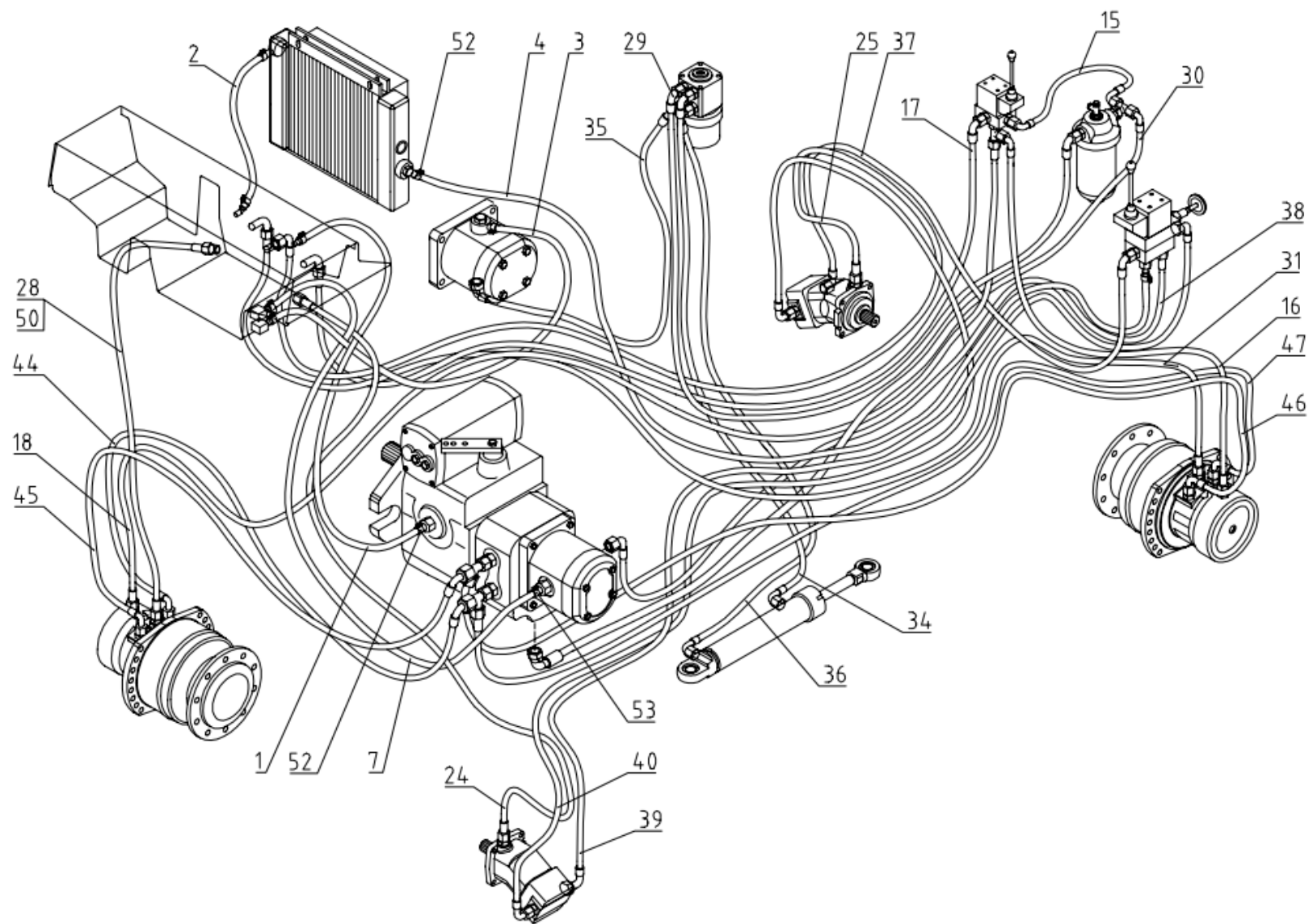


Рис 27/ Fig 27

6223.46.00.00.000

Гидросистема / Hydraulic system

6223.46.00.000

Гидросистема

Рис. Fig. Fig. Dib.	№ поз. Ref. No Rep. n° N° Ref.	Обозначение Designation Référence Designación	Кол-во Qty Qté Cant.	Наименование	Description	Désignation	Descripción	Примечание Remark Note Observaciones
	1	20x29-1,6.10362	1	Рукав (L=300 мм)				
	2	20x29-1,6.10362	1	Рукав (L=1050 мм)				
	3	20x29-1,6.10362	1	Рукав (L=700 мм)				
	4	20x29-1,6.10362	1	Рукав (L=3100 мм)				
	7	25x35-1,6.10362	1	Рукав (L= 750 мм)				
	15	1SN-6-22,5-400-DKL90-DKL90	1	Рукав высокого давления				
	16	1SN-6-22,5-2500-DKL-DKL90	1	«				
	17	1SN-6-22,5-3200-DKL-DKL90	1	«				
	18	1SN-6-22,5-4000-DKL-DKL	1	«				
	24	1SN-8-21,5-700-DKL-DKL	1	Рукав высокого давления				
	25	1SN-8-21,5-3000-DKL-DKL90	1	«				
	28	2SN-10-33-1300-DKL-DKL	1	Рукав высокого давления				
	29	2SN-10-33-2250-DKL90-DKL90-180	1	«				
	30	2SN-10-33-2900-DKL90-DKL90	1	«				
	31	2SN-10-33-3300-DKL-DKL	1	«				
	34	1SN-10-18-1800-DKL90-DKL90-270	1	Рукав высокого давления				
	35	1SN-10-18-2000-DKL90-DKL90	1	«				
	36	1SN-10-18-2150-DKL90-DKL90-270	1	«				
	37	1SN-10-18-2300-DKL90-DKL90-180	1	«				
	38	1SN-10-18-2800-DKL-DKL90	1	«				
	39	1SN-10-18-3700-DKL90-DKL90-90	1	«				
	40	1SN-10-18-3800-DKL90-DKL90°-90	1	«				
	44	4SP-13-42,5-2000-DKS90-DKS90-180 (M24x1,5)	1	Рукав высокого давления				
	45	4SP-13-42,5-2050-DKS90-DKS90-270 (M24x1,5)	1	«				
	46	4SP-13-42,5-3000-DKS90-DKS90-180 (M24x1,5)	1	«				
	47	4SP-13-42,5-3050-DKS-DKS90 (M24x1,5)	1	«				
	50	КСЧ-300	20	Кабельная стяжка				
	52	20-32/9-C7W2	8	Зажим TORRO				
	53	25-40/9-C7W2	2	Зажим TORRO				

27

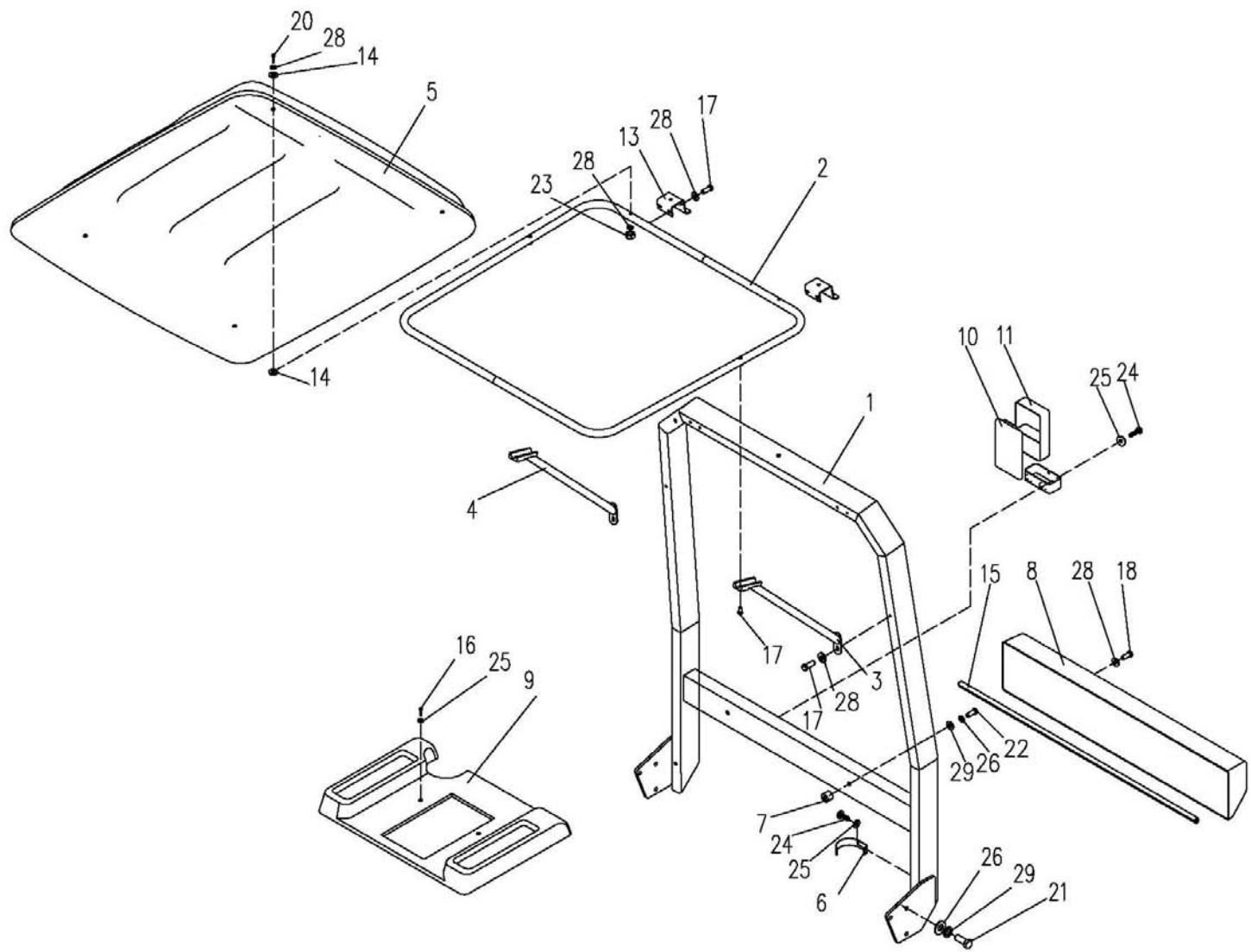


Рис.28 / Fig.28

6222.50.00.000-01

Установка тента / Installation of an awning

6222.50.00.000-01

Установка тента

Рис. Fig. Fig. Dib.	№ поз. Ref. No Rep. n° N° Ref.	Обозначение Designation Référence Designación	Кол-во Qty Qté Cant.	Наименование	Description	Désignation	Descripción	Примечание Remark Note Observaciones
28	1	6222.50.00.200-01	1	Стойка				
	2	6222.50.00.300-01	1	Рамка				
	3	6222.50.00.400-01	1	Стяжка				
	4	6222.50.00.400-01-01	1	Стяжка				
	5	6222.50.00.500-01	1	Крыша				
	6	У7810.7-9.01.00.850-01	1	Кронштейн				
	7	6222.50.00.002-01	2	Втулка				
	8	6222.50.00.003-01	1	Бампер				
	9	6222.50.00.004-01	1	Лоток				
	10	70-3912.151	1	Крышка аптечки				
	11	70-3912.152	1	Корпус аптечки				
	12	70-3912.153	1	Кронштейн аптечки				
	13	6222.50.00.105-01	2	Кронштейн				
	14	6222.50.00.106-01	8	Втулка				
	15	2107.6107.018	1	Уплотнитель				
	16	M6x16.7798	2	Болт				
	17	M8x16.7796	2	Болт				
	18	M8x20.7796	2	Болт				
	19	M8x30.7796	2	Болт				
	20	M8x60.7796	2	Болт				
	21	M12x20.7796	6	Болт				
	22	M12x90.7796	2	Болт				
	23	M8.5915	4	Гайка				
	24	BM6x12.17473	4	Винт				
	25	6.6402	4	Шайба				
	26	12.6402	8	Шайба				
	27	C6.02.11371	2	Шайба				
	28	C8.02.11371	16	Шайба				
	29	C12.02.11371	8	Шайба				

**КАТАЛОГ СБОРОЧНЫХ ЕДИНИЦ И ДЕТАЛЕЙ
CATALOG OF PARTS AND UNITS
CATALOGUE DE SOUS-ENSEMBLES
CATALOGO DE UNIDADES DE ENSAMBLAJE Y DETALLES**

**Каток вибрационный самоходный двухвальцовый Амкодор 6223Е
Tandem vibratory roller Amkodor 6223Е
Каток вибрационный самоходный двухвальцовый Амкодор 6223Е
Каток вибрационный самоходный двухвальцовый Амкодор 6223Е**

ОАО «Амкодор»-управляющая компания холдинга» ведет постоянную работу по совершенствованию выпускаемой техники и оставляет за собой право проводить изменения конструкции отдельных составных частей без предварительного уведомления потребителей.

Некоторые обозначения, наименования и иллюстрации, приведенные в данном каталоге, могут отличаться от приобретенной Вами техники. Для получения подробной информации обращайтесь к нашему дилеру и пользуйтесь информационными бюллетенями, выпускаемыми ОАО «Амкодор»-управляющая компания холдинга» и рассылаемыми потребителям на постоянной основе.

Amkodor JSC has been continually improving its loaders and reserves the right to make any changes in design, specification and quotes without prior notification of customers.

Certain designations, names and pictures in this Catalog may differ from those of your loader. For more detail, refer to your Dealer or Technical Newsletters published by Amkodor JSC and distributed between customers on a regular basis.

L'Amkodor SA tend à améliorer constamment ses produits et se réserve le droit d'apporter des modifications de configuration, de spécification et de prix sans préavis des utilisateurs.

Le présent catalogue peut contenir des références, des désignations et des figures différentes de votre chargeuse. Veuillez vous adresser à votre concessionnaire pour plus de détails ou vous abonner aux bulletins d'information de l'Amkodor SA.

La «Amkodor» S.A. lleva a cabo permanentemente trabajos de perfeccionamiento de las máquinas que fabrica y se reserva el derecho de realizar cambios en las construcciones y partes componentes de las mismas, sin la previa notificación a sus clientes.

Algunas de las descripciones e ilustraciones que se muestran en el presente catálogo pueden no coincidir con la máquina adquirida por usted. Para la obtención de información detallada puede dirigirse al concesionario y utilizar además los boletines informativos que publica la Amkodor S.A. y que envía permanentemente a sus clientes.

- | | |
|--|---|
| ©ОАО «Амкодор»-управляющая компания холдинга, 2014 | Все права резервированы.
Эту книгу нельзя воспроизводить или копировать целиком или частично без письменного разрешения ОАО «Амкодор». |
| ©Amkodor JSC, 2014 | All rights reserved. No part of this book may be copied or reproduced without prior written permission of Amkodor JSC. |
| ©Amkodor SA, 2014 | Tous droits réservés.
Il est interdit de reproduire ou de copier entièrement ou partiellement cet ouvrage sans la permission écrite de l'Amkodor SA. |
| ©«Amkodor» S.A. 2014 | Todos los derechos reservados.
Se prohíbe reproducir o copiar total o parcialmente este libro, sin la autorización por escrito de «Amkodor» S.A. |