

JOINTSTOCK COMPANY «AMKODOR»

Headquarters: 8, P.Brovki Str., Minsk, 220013

Republic of Belarus

phone:(+375-(0)17) 284-34-23, 284-34-25,

284-39-78, 288-26-23, 288-20-85, 232-14-15

phone/fax: (+375-(0)17) 232-20-34

**SOCIETE ANONYME DE TYPE
OUVERT
AMKODOR**

Adresse : rue P. Brovki, 8, 220013, Minsk

République du Bélarus

Tél. : (+375-(0)17) 284-34-23, 284-34-25,

284-39-78. 288-26-23. 288-20-85. 232-14-15

SOCIEDAD ANÓNIMA «AMKODOR»

Dirección: calle P. Brovki, 8, 220013, Minsk

República de Belarús

teléfono: (+375-(0)17) 284-34-23, 284-34-25,

284-39-78, 288-26-23, 288-20-85, 232-14-15

tel/fax: (+375-(0)17) 232-20-34



**ОТКРЫТОЕ АКЦИОНЕРНОЕ
ОБЩЕСТВО
«АМКОДОР»**

Адрес: ул. П. Бровки, 8, 220013, г. Минск

Республика Беларусь

телефон: (+375-(0)17) 284-34-23, 284-34-25,

284-39-78, 288-26-23, 288-20-85, 232-14-15

тел/факс: (+375-(0)17) 232-20-34

**КАТАЛОГ
СБОРОЧНЫХ ЕДИНИЦ
И ДЕТАЛЕЙ**

**CATALOG OF PARTS AND UNITS
CATALOGUE DE SOUS-ENSEMBLES
CATALOGO DE UNIDADES
DE ENSAMBLAJE Y DETALLES**

**Каток вибрационный двухвальцовый Амкодор 6223А
Tandem vibratory roller Amkodor 6223A
Arisonadora vibratoria bicilíndrica Amkodor 6223A**

2007 (I)

СОДЕРЖАНИЕ

1.	ПОРЯДОК ПОЛЬЗОВАНИЯ КАТАЛОГОМ _____	4
2.	НАЗНАЧЕНИЕ _____	4
3.	ТЕХНИЧЕСКАЯ ХАРАКТЕРИСТИКА _____	5
4.	ПЕРЕЧЕНЬ СБОРОЧНЫХ ЕДИНИЦ _____	6
5.	СБОРОЧНЫЕ ЕДИНИЦЫ И ДЕТАЛИ _____	7

CONTENIDO

1.	PRINCIPIOS BASICOS DE L USO DEL CATALOGO _____	4
2.	DESTINACION _____	4
3.	CARACTERISTICA TECNICA _____	5
4.	LISTA DE LAS UNIDADES DE ENSEMBLAJE _____	6
5.	UNIDADES DE ENSEMBLAJE Y DETALLES _____	7

1. ПОРЯДОК ПОЛЬЗОВАНИЯ КАТАЛОГОМ

Каталог содержит номенклатуру сборочных единиц и деталей, которые могут быть заказаны как запасные части для нужд эксплуатации и технического обслуживания шасси катка дорожного вибрационного самоходного АМКОДОР 6223А.

Для удобства пользования каталогом в нем приведен раздел «Перечень сборочных единиц» с указанием номеров рисунков, на которых размещены сборочные единицы.

В разделе «Сборочные единицы и детали» сборочные единицы с входящими в них деталями изображены на рисунках. Найдя на рисунке деталь (или сборочную единицу) и ее позицию, по спецификации к рисунку можно определить ее наименование и количество.

2. НАЗНАЧЕНИЕ

Каток предназначен для уплотнения асфальтобетонных покрытий и оснований различных типов, в том числе щебеночных, гравийных, шлаковых при строительстве и ремонте автомобильных дорог в диапазоне температур от +5 до +40 °С.

1. PRINCIPIOS BASICOS DEL USO DEL CATALOGO

El catálogo contiene la nomenclatura de las unidades de ensamblaje y los detalles que pueden ser encargados como piezas de repuesto para la explotación y el servicio técnico del chasis de la apisonadora vibratoria automóvil AMKODOR 6223 A.

Para comodidad el catálogo tiene el capítulo “Lista de las unidades de ensamblaje” con los números de los dibujos de las unidades de ensamblaje.

En el capítulo “Unidades de ensamblaje y detalles” están los dibujos de las unidades de ensamblaje con los detalles que las componen. Al encontrar un detalle (o una unidad) y su posición en el dibujo se puede determinar su denominación y cantidad por la especialización adjunta al dibujo.

2. DESTINACION

La apisonadora ha sido diseñada para apisonar pavimentos de hormigón de asfalto y fundaciones de diferentes tipos incluso de cascajo, de grava, de escoria durante la construcción y reconstrucción de las carreteras con la temperatura de +5 a +40 °С.

3. CARACTERISTICA TECNICA

PARAMETROS Y DIMENSIONES BASICOS

Tipo de la apisonadora Automóvil vibratoria con dos cilindros motrices

Masa de la explotación de la apisonadora, toneladas 2.7

ORGANO DE TRABAJO

Tipo Cilindro vibratorio llano

Número de los cilindros, piezas. 2

Diámetro del cilindro, mm 700

Anchura de la pista apisonada, mm 1260

Fuerza motriz, kN 21

Frecuencia de oscilaciones del vibrador, Hz 43

Presión lineal del cilindro, kg/cm 10,7

MOTOR

Tipo del motor Д-120

Potencia nominal del motor, kW 19

Transmisión

Tipo Hidrovolumétrica

DIRECCION

Tipo Bastidor de articulación con mando hidráulico, con reacción hidráulica

Radio minimal de viraje por el contorno de la huella, m 4,7

SISTEMA HIDRAULICO

Sistema hidráulico de la marcha

Tipo Hidrovolumétrico

Velocidad, km/h 0-7,5 / 0-50

Alimentación por bomba l/min
Presión del ajuste de las válvulas de seguridad, MPa 28

Sistema hidráulico del mando de los vibradores

Tipo Hidrovolumétrico

Alimentación por bomba l/min 30

Presión del ajuste de las válvulas, MPa 22

Sistema hidráulico de la dirección

Tipo Гидрообъемная

Alimentación por bomba l/min 18

Presión del ajuste de las válvulas de seguridad, MPa 16

Cilindros hidráulicos, cantidad/diámetro, marcha, mm 1/50/250

FRENOS

Sistema de frendo de trabajo Sistema de frenado de trabajo Circuito cerrado del sistema hidrovolumétrico de la marcha

Sistema de trenos de estacionamiento De discos múltiples, mecanismo permanentemente cerrado en “aceite” con desactivación hidráulica incorporado en los motores hidráulicos del mando de los cilindros

DEPOSITOS

Depósito de combustible, l 30

Cárter del motor, l 7

Depósito de agua, l 180

Depósito hidraulico, l 60

DIMENSIONES MAXIMAS

longitud, mm 2690

anchura, mm 1440

altitud, mm 2820

4. ПЕРЕЧЕНЬ СБОРОЧНЫХ ЕДИНИЦ/ 4. LISTA DE LAS UNIDADES DE ENSAMBLAJE

6223A.00.00.000	Каток вибрационный	Cilindro vibratorio	8
6222.01.00.000	Шарнир	Articulación	10
КГЦМ50.25.000-06	Гидроцилиндр	Cilindro hidráulico	12
6222.05.00.000	Валец	Cilindro	14
6222.06.00.000-01	Место рабочее	Puesto de trabajo	18
6222.06.05.000-01	Дверка	Puerta	22
6222.06.05.000-01-01	Дверка/	Puerta	24
6122A.06.02.000	Переходник	Niple	26
6222.08.00.000	Система смачивания	Sistema de humectación	28
6222.08.01.000	Скребок	Rascador	30
6222.08.03.000	Бак	Depósito	32
6222.08.03.200	Пробка	Tapón	34
6222.08.04.000	Колодка	Regleta	36
6222.08.05.000	Колодка	Regleta	38
6222.11.00.000-01	Агрегат силовой	Grupo de motor	40
6223A.18.00.000	Электросистема	Sistema eléctrica	48
6223A.18.00.100	Электросистема пульта	Sistema eléctrica del motor	50
6222.27.00.000-01	Установка баков	Instalación de los depósitos	52
6222.30.00.000-01	Управление	Dirección	54
6122A.30.01.000	Блок рычагов	Bloque de las palancas	56
6222.35.00.000	Установка гидроаппаратов	Instalación de los aparatos hidráulicos	58
6222.38.00.000-01	Облицовка	Revestimiento	60
6222.40.00.000	Гидросистема	Sistema hidráulico	62
6222.50.00.000-01	Установка тента	Instalacion del toldo	64

5. СБОРОЧНЫЕ ЕДИНИЦЫ И ДЕТАЛИ /
5. ASSEMBLY UNITS AND PARTS
5. UNIDADES DE ENSEMBLAJE Y DETALLES

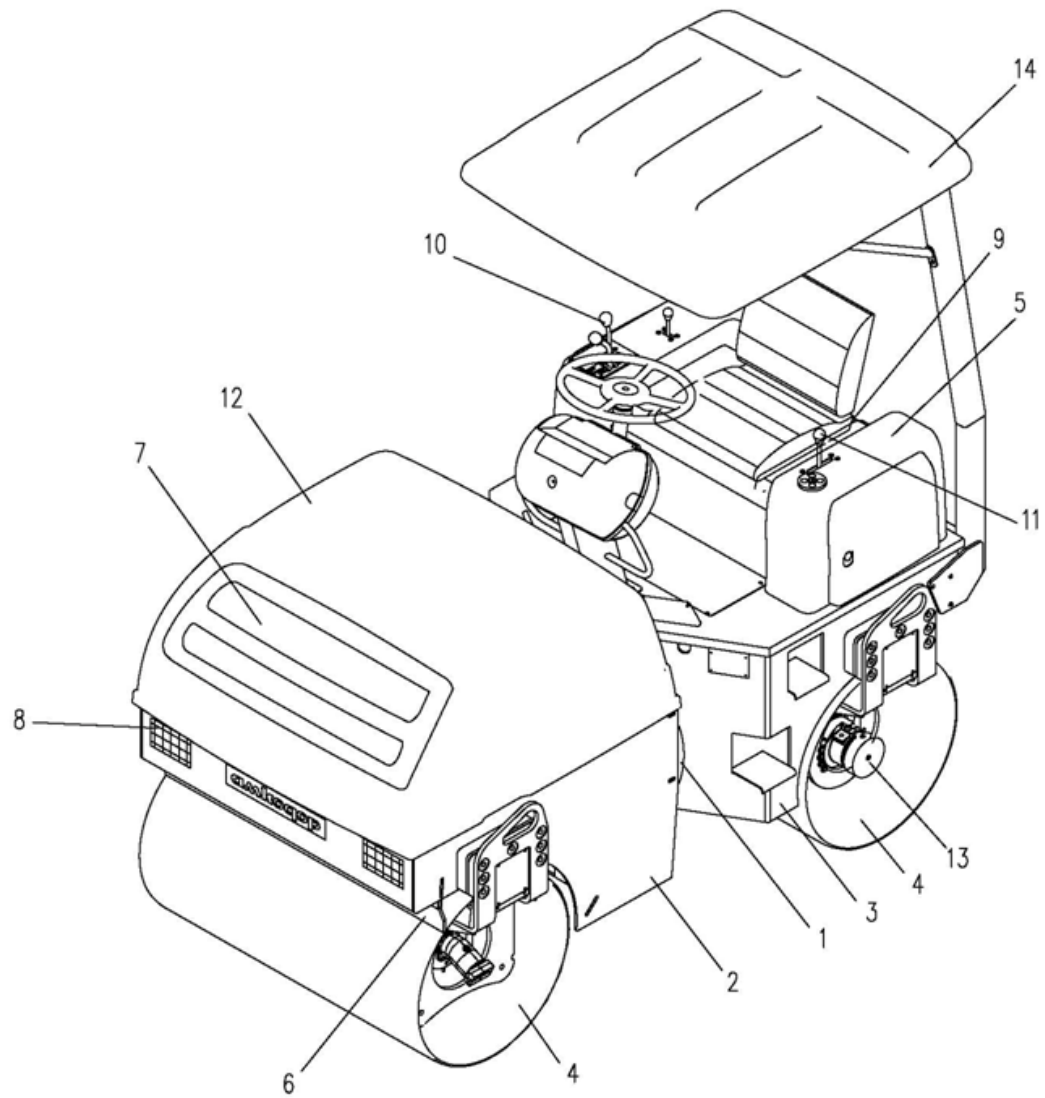


Рис.1 / Fig.1 / Dib.1 6223A.00.00.000

Каток вибрационный двухвалцовый/ Tandem vibratjry roller /
 Apisonadora vibratoria bicilindrica

6223A.00.00.000

Каток вибрационный
двухвальцовый/
Arisonadora vibratoria
bicilindrica

Рис. Fig. Fig. Dib.	№ поз. Ref. No Rep. n° N° Ref.	Обозначение Designation Référéncé Designación	Кол-во Qty Qté Cant.	Наименование	Description	Désignation	Descripción	Примечание Remark Note Observaciones
1	1	6222.01.00.000	1	Шарнир			Articulación	
	2	6222.02.00.000-01	1	Полурама передняя			Semibastidor delantero	
	3	6222.03.00.000-01	1	Полурама задняя			Semibastidor trasero	
	4	6222.05.00.000	2	Валец			Cilindro	
	5	6222.06.00.000-01	1	Место рабочее			Puesto de trabajo	
	6	6222.08.00.000	1	Система смачивания			Sistema de humectación	
	7	6222.11.00.000-01	1	Агрегат силовой			Grupo de motor	
	8	6223A.18.00.000	1	Электросистема			Sistema eléctrica	
	9	6222.27.00.000-01	1	Установка баков			Instalación de los depósitos	
	10	6222.30.00.000-01	1	Управление			Dirección	
	11	6222.35.00.000	1	Установка гидроаппаратов			Instalacion de los aparatos hidráulicos	
	12	6222.38.00.000-01	1	Облицовка			Revestimiento	
	13	6222.40.00.000	1	Гидросистема			Sistema hidráulico	
	14	6222.50.00.000-01	1	Установка тента			Instalación del toldo	

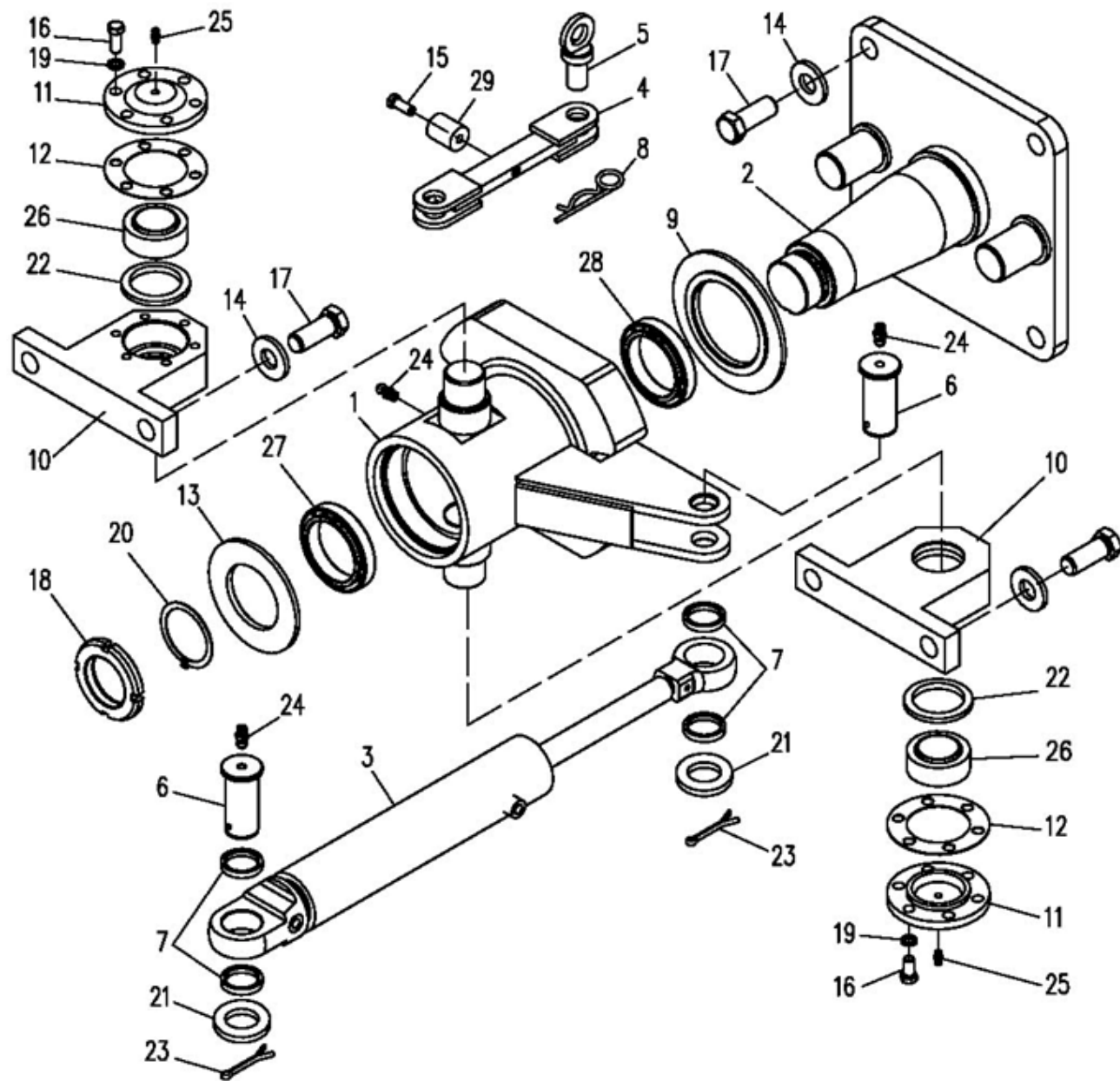


Рис.2 / Fig.2 / Dib. 2 6222.01.00.000

Шарнир / Joint Articulación

6222-01.00.000

Шарнир/ Articulacio

Рис. Fig. Fig. Dib.	№ поз. Ref. No Rep. n° N° Ref.	Обозначение Designation Référence Designación	Кол-во Qty Qté Cant.	Наименование	Description	Désignation	Descripción	Примечание Remark Note Observaciones
2	1	6222.01.01.000	1	Корпус			Cuerpo	
	2	6222.01.02.000	1	Вал			Arbol	
	3	КГЦМ50.25.000-06	1	Гидроцилиндр			Cilindro hidráulico	
	4	6222.01.04.000	1	Стяжка			Apretador	
	5	6222.01.05.000	2	Палец			Dedo	
	6	6122A.01.00.002	2	Палец			Dedo	
	7	6122A.01.00.003	4	Втулка			Casquillo	
	8	6122A.01.00.004	1	Шплинт			Pasador	
	9	6222.01.00.001	1	Упор			Tope	
	10	6222.01.00.002	2	Корпус			Cuerpo	
	11	6222.01.00.003	2	Крышка			Tapa	
	12	6222.01.00.004	2	Прокладка			Junta	
	13	6222.01.00.005	1	Упор			Tope	
	14	413 118	8	Шайба			Arandela	
	15	M8x25.7796	1	Болт			Perno	
	16	M12x20.40X.7796	12	Болт			Perno	
	17	M20x1.5x50.35.7796	8	Болт			Perno	
	18	M56x2.11871	1	Гайка			Tuerca	
	19	10.6402	12	Шайба			Arandela	
	20	56.11872	1	Шайба			Arandela	
	21	C24.11371	2	Шайба			Arandela	
	22	СП-67-50-5.6308	2	Кольцо			Anillo	
	23	5x40.397	2	Шплинт			Pasador	
	24	1.3.19853	3	Маслёнка			Aceitera	
	25	2.3.90.19853	2	Маслёнка			Aceitera	
	26	ШС-40.3635	2	Подшипник			Cojinete	
	27	2007114.37.006.162	1	Подшипник			Cojinete	
	28	2007118.37.006.162	1	Подшипник			Cojinete	
	29	535A-5713062	1	Буфер			Tope	

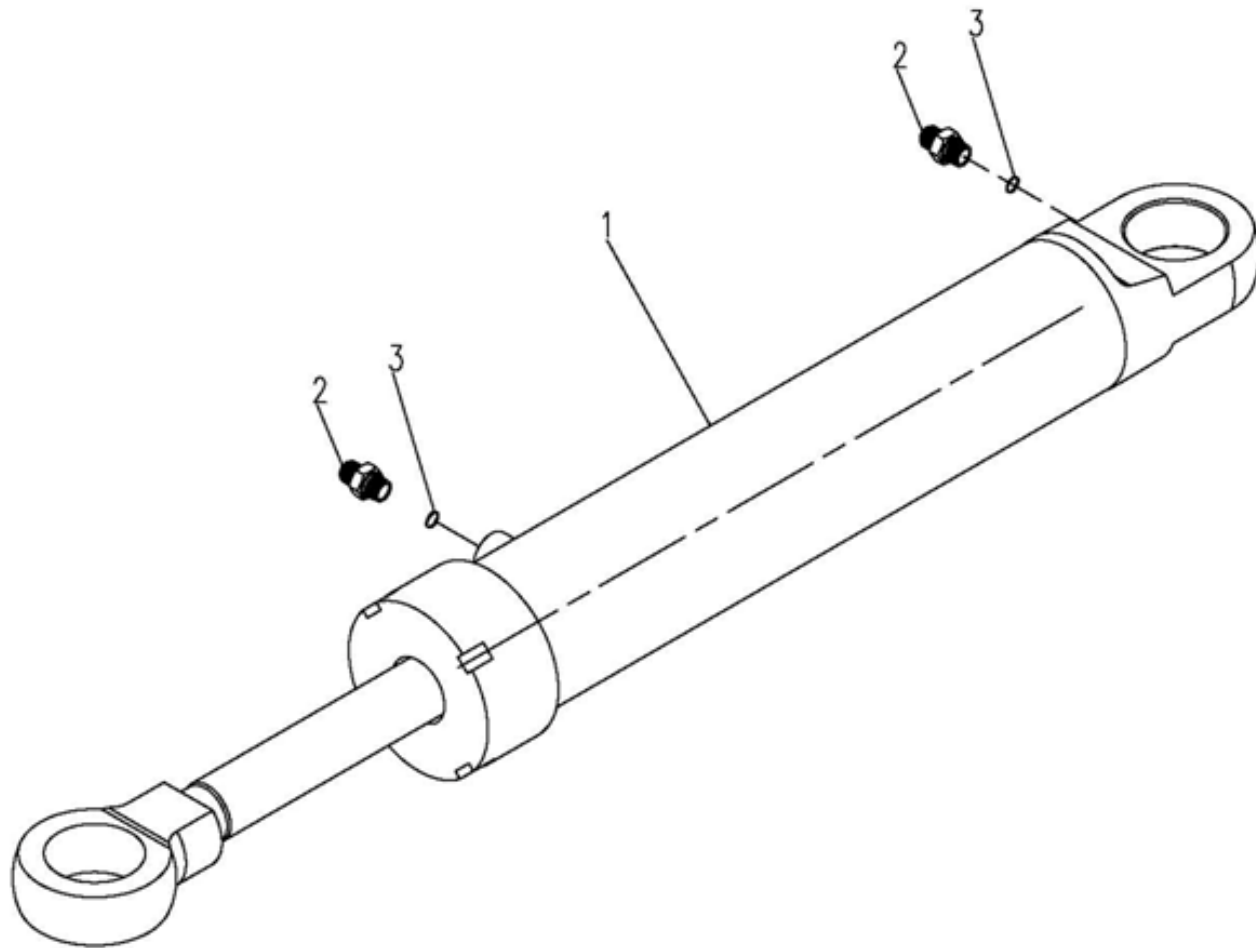


Рис.3 / Fig.3 /
Dib. 3

КГЦМ50.25.000-06

Гидроцилиндр / Hydraulic cylinder /
Cilindro hidráulico

КГЦМ50.25.000-06

Цилиндр/ Cilindro

Рис. Fig. Fig. Dib.	№ поз. Ref. No Rep. n° N° Ref.	Обозначение Designation Référence Designación	Кол-во Qty Qté Cant.	Наименование	Description	Désignation	Descripción	Примечание Remark Note Observaciones
3	1	КГЦМ50.25.000-06	1	Цилиндр			Cilindro	
	2	УДГ1-01.01.004	2	Штуцер			Tubo de	
	3	013-017-25.9833	2	Кольцо			Anillo	

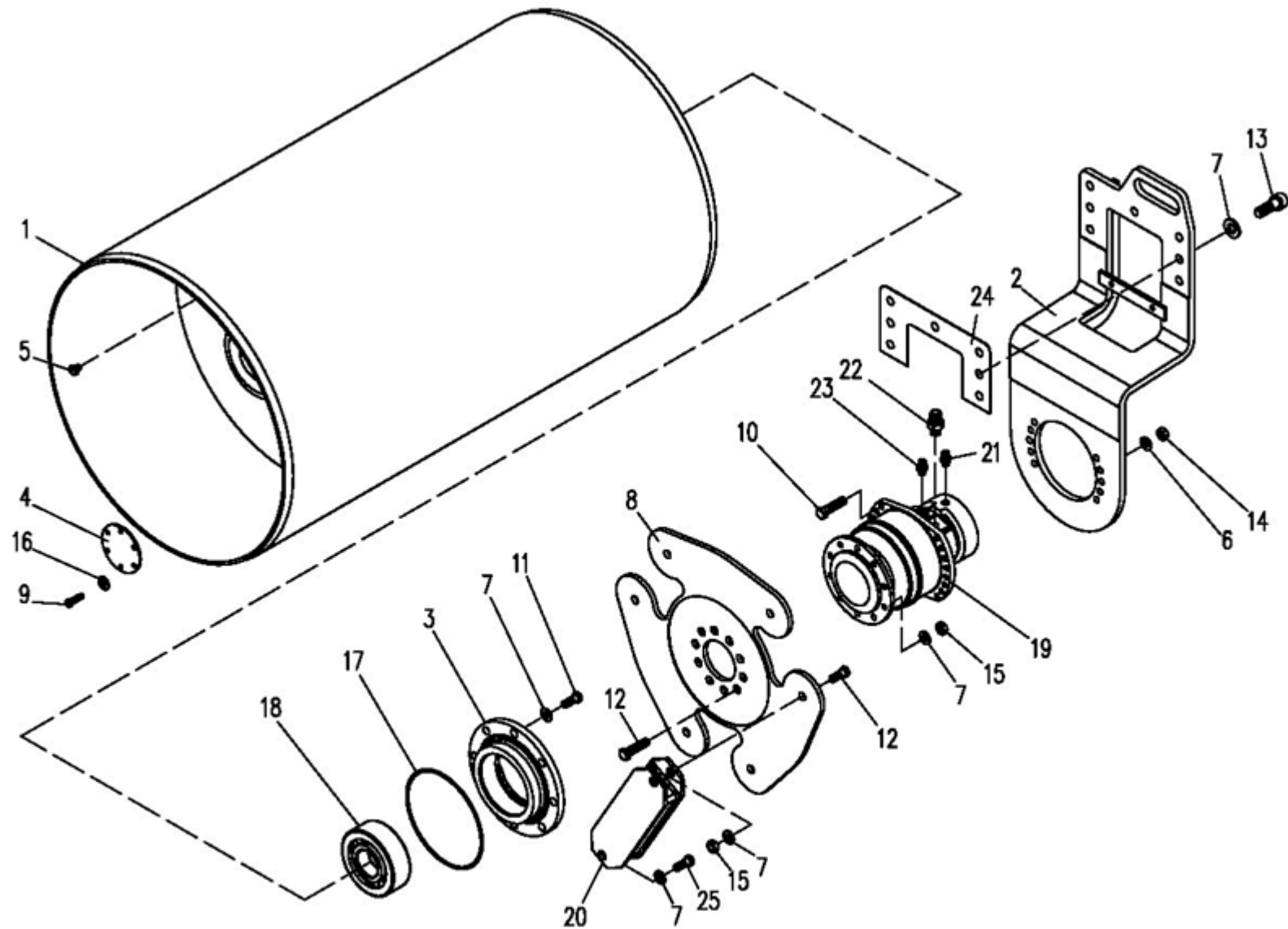


Рис.4 / Fig.4 / Dib. 4

6222.05.00.000

Валец / Roll / Cilindro

6222-05.00.000

Валец/ Cilindro

Рис. Fig. Fig. Dib.	№ поз. Ref. No Rep. n° N° Ref.	Обозначение Designation Référence Designación	Кол-во Qty Qté Cant.	Наименование	Description	Désignation	Descripción	Примечание Remark Note Observaciones
4	1	6222.05.01.000	1	Валец			Cilindro	
	2	6222.05.03.000	1	Кронштейн			Soporte	
	3	BA-252.20.00.004-01	1	Крышка			Tapa	
	4	BA-252.20.00.007-01	1	Крышка			Tapa	
	5	УДГ1-09.03.005	2	Пробка			Tapón	
	6	413 112	10	Шайба			Arandela	
	7	413 116	37	Шайба			Arandela	
	8	6222.05.00.002	1	Диск приводной			Disco de accionamiento	
	9	M8x16.7808	6	Болт			Perno	
	10	M12x40.40X.7808	10	Болт			Perno	
	11	M16x35.7808	10	Болт			Perno	
	12	M16x40.40X.7808	16	Болт			Perno	
	13	M16x80.40X.11738	7	Винт			Tornillo	
	14	M12.5915	10	Гайка			Tuerca	
	15	M16.5915	16	Гайка			Tuerca	
	16	8.6402	6	Шайба			Arandela	
	17	200-205-36.9833	1	Кольцо			Anillo	
	18	42613.8328	1	Подшипник			Cojinete	
	19	MSE 02-2-123-F03-1110	1	Гидромотор			Motor hidráulico	
	20	Д-728-05-50	6	Амортизатор			Amortiguador	
	21	УДГ1-01.08.001	1	Штуцер			Tubo de empalme	
	22	УДГ1-01.07.009	2	Штуцер			Tubo de empalme	
	23	УДГ1-01.03.007	1	Штуцер			Tubo de empalme	
	24	6222.05.00.006	1	Прокладка			Junta	
	25	M16x30.40X.7808	6	Болт			Perno	

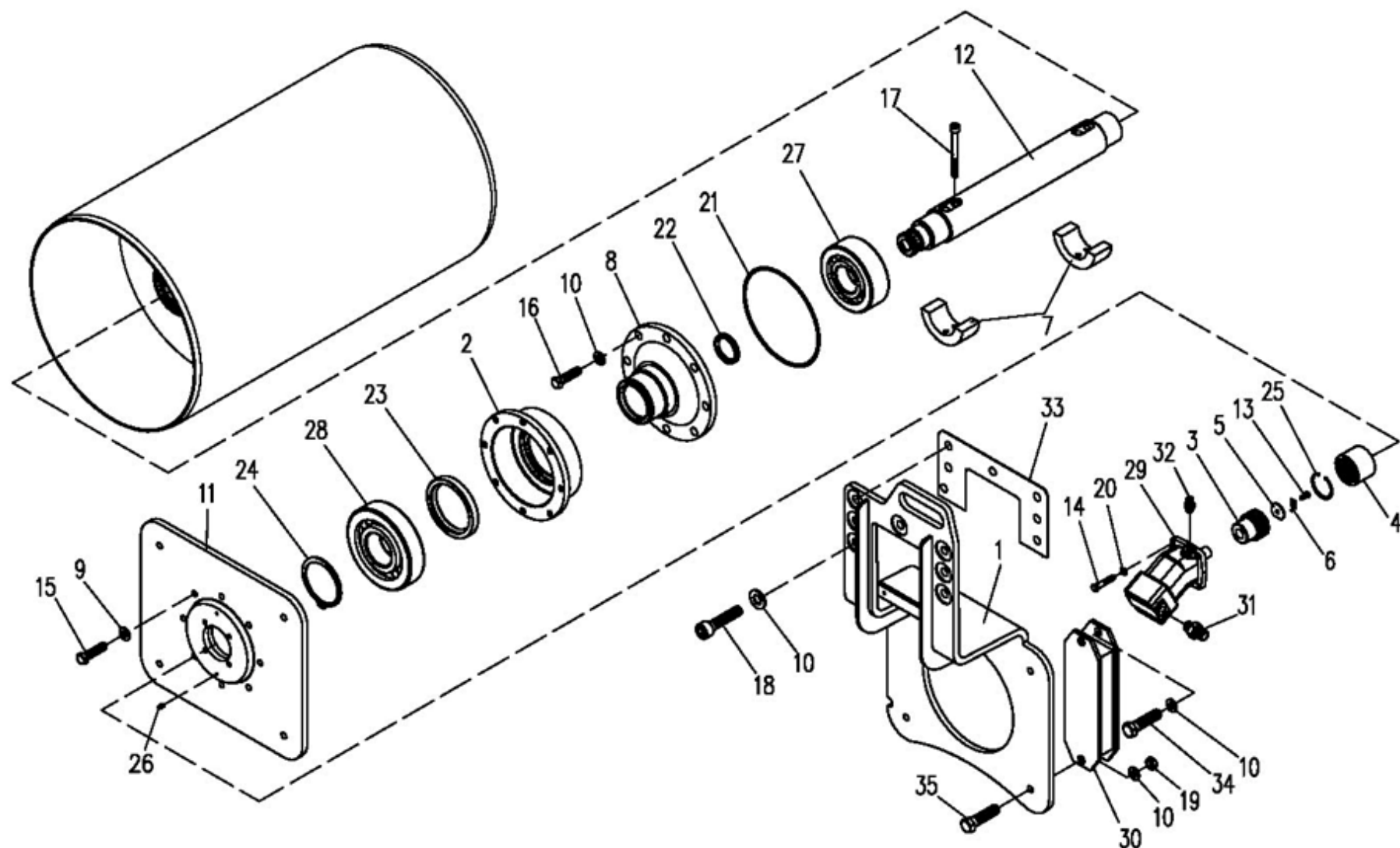


Рис.5 / Fig.5 / Dib. 5

6222.05.00.000

Валец / Roll / Cilindro

6222-05.00.000

Валец/ Cilindro

Рис. Fig. Fig. Dib.	№ поз. Ref. No Rep. n° N° Ref.	Обозначение Designation Référéncé Designación	Кол-во Qty Qté Cant.	Наименование	Description	Désignation	Descripción	Примечание Remark Note Observaciones
5	1	6222.05.03.000	1	Кронштейн			Soporte	
	2	6222.20.00.001	1	Опора			Apoyo	
	3	6222.20.00.006	1	Полумуфта			Semimanguito	
	4	BA-252.20.00.007	1	Втулка			Casquillo	
	5	BA-252.20.00.008	1	Шайба			Arandela	
	6	BA-252.20.00.009	1	Шайба			Arandela	
	7	BA-252.20.00.002-01	2	Дебаланс			Debalance	
	8	BA-252.20.00.003-01	1	Опора			Apoyo	
	9	413 112	8	Шайба			Arandela	
	10	413 116	23	Шайба			Arandela	
	11	6222.05.00.001	1	Опора			Apoyo	
	12	6222.05.00.004	1	Вал			Árbol	
	13	M6x16.7805	1	Болт			Perno	
	14	3M8x25.7808	4	Болт			Perno	
	15	M12x35.40X.7808	8	Болт			Perno	
	16	M16x35.7808	8	Болт			Perno	
	17	M12x90.40X.11738	4	Винт			Tornillo	
	18	M16x80.40X.11738	7	Винт			Tornillo	
	19	M16.5915	4	Гайка			Tuerca	
	20	8.6402	4	Шайба			Arandela	
	21	200-205-36.9833	1	Кольцо			Anillo	
	22	1.1-50-70.8752	1	Манжета			Manguito	
	23	1.1-110-135.8752	1	Манжета			Manguito	
	24	B100.13942	1	Кольцо			Anillo	
	25	B45.13943	1	Кольцо			Anillo	
	26	1.3.0115.19853	1	Маслѐнка			Aceitera	
	27	42613.8328	1	Подшипник			Cojinete	
	28	220.8338	1	Подшипник			Cojinete	
	29	210.12.00.03(210.12.11.01Г)	1	Гидромотор			Motor hidráulico	
	30	Д-758-05-50	4	Амортизатор			Amortiguador	
	31	УДГ1-01.07.009	2	Штуцер			Tubo de empalme	
	32	УДГ1-01.07.001	1	Штуцер			Tubo de empalme	
	33	6222.05.00.006	1	Прокладка			Junta	
	34	M16x30.40X.7808	4	Болт			Perno	
	35	M16x40.40X.7808	4	Болт			Perno	

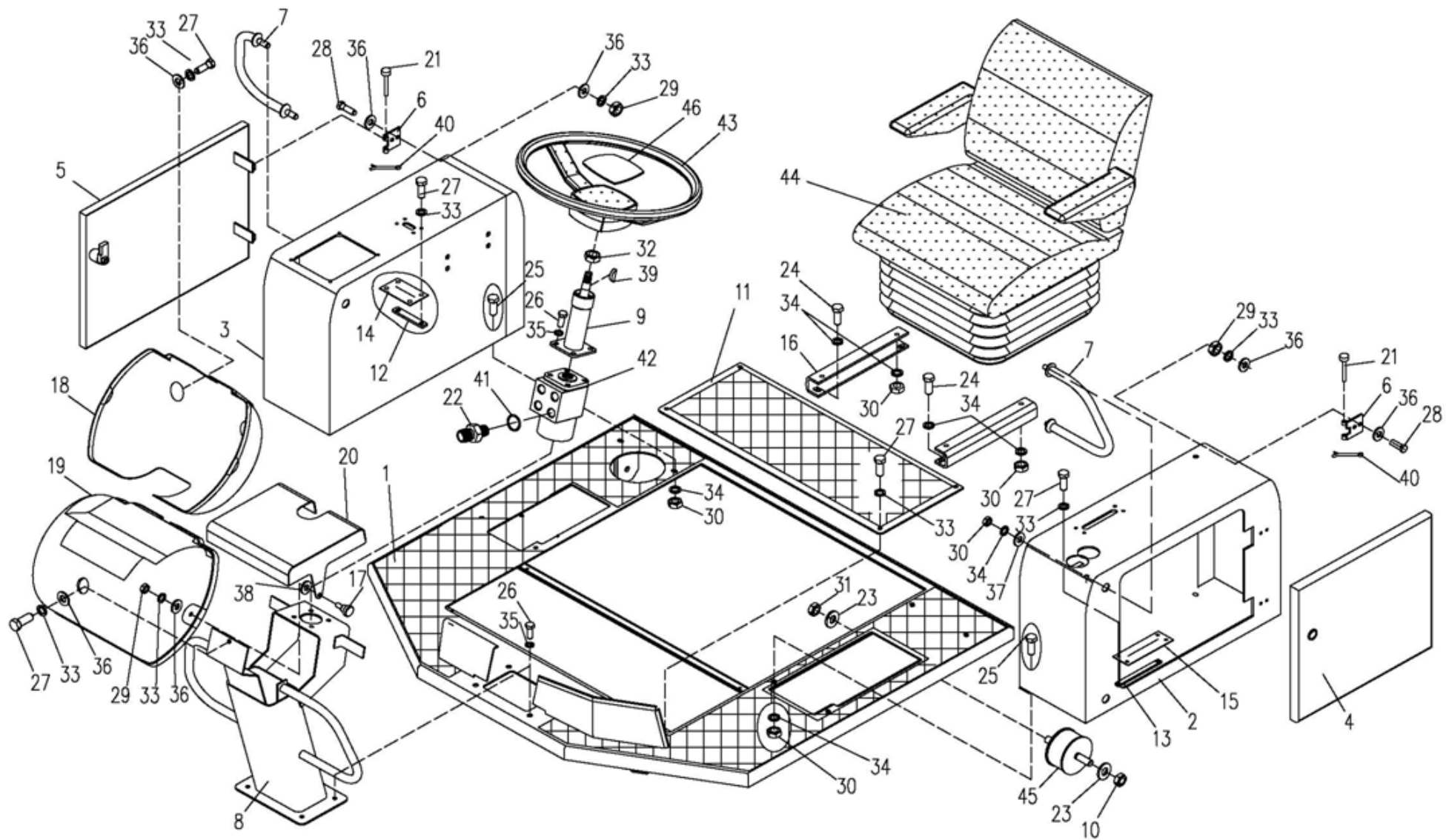


Рис.6 / Fig.6 / Dib. 6

6222.06.00.000-01

Место рабочее / Place worker / Puesto de trabajo

6222-06.00.000-01

Место рабочее/_Puesto
de trabajo

Рис. Fig. Fig. Dib.	№ поз. Ref. No Rep. n° N° Ref.	Обозначение Designation Référéncé Designación	Кол-во Qty Qté Cant.	Наименование	Description	Désignation	Descripción	Примечание Remark Note Observaciones
6	1	6222.06.01.000	1	Платформа			Plataforma	
	2	6222.06.07.100-01	1	Тумба			Pie	
	3	6222.06.08.100-01	1	Тумба			Pie	
	4	6222.06.07.200-01	1	Дверка			Puerta	
	5	6222.06.07.200-01-01	1	Дверка			Puerta	
	6	6222.06.07.120-01	4	Петля			Bisagra	
	7	6222.06.11.000-01	2	Поручень			Pasamanos	
	8	6222.06.12.000-01	1	Опора			Apoyo	
	9	6122A.06.02.000	1	Переходник			Niple	
	10	6122A.06.00.007	4	Гайка			Tuerca	
	11	6222.06.00.002	1	Полик			Piso	
	12	6222.06.00.009	2	Планка			Chara	
	13	6222.06.00.009-01	2	Планка			Chara	
	14	6222.06.00.012	1	Прокладка			Junta	
	15	6222.06.00.013	1	Прокладка			Junta	
	16	6222.06.00.014	2	Кронштейн			Soporte	
	17	6222.06.00.019-01	2	Ось			Eje	
	18	6222.06.00.021-01	1	Корпус			Cuerpo	
	19	6222.06.00.022-01	1	Крышка			Tapa	
	20	6222.06.00.023-01	1	Крышка			Tapa	
	21	6222.06.07.008-01	4	Ось			Eje	
	22	УДГ1-01.17.011	4	Штуцер			Tubo de empalme	
	23	413112	8	Шайба			Arandela	
	24	M8x16.7796	4	Болт			Perno	

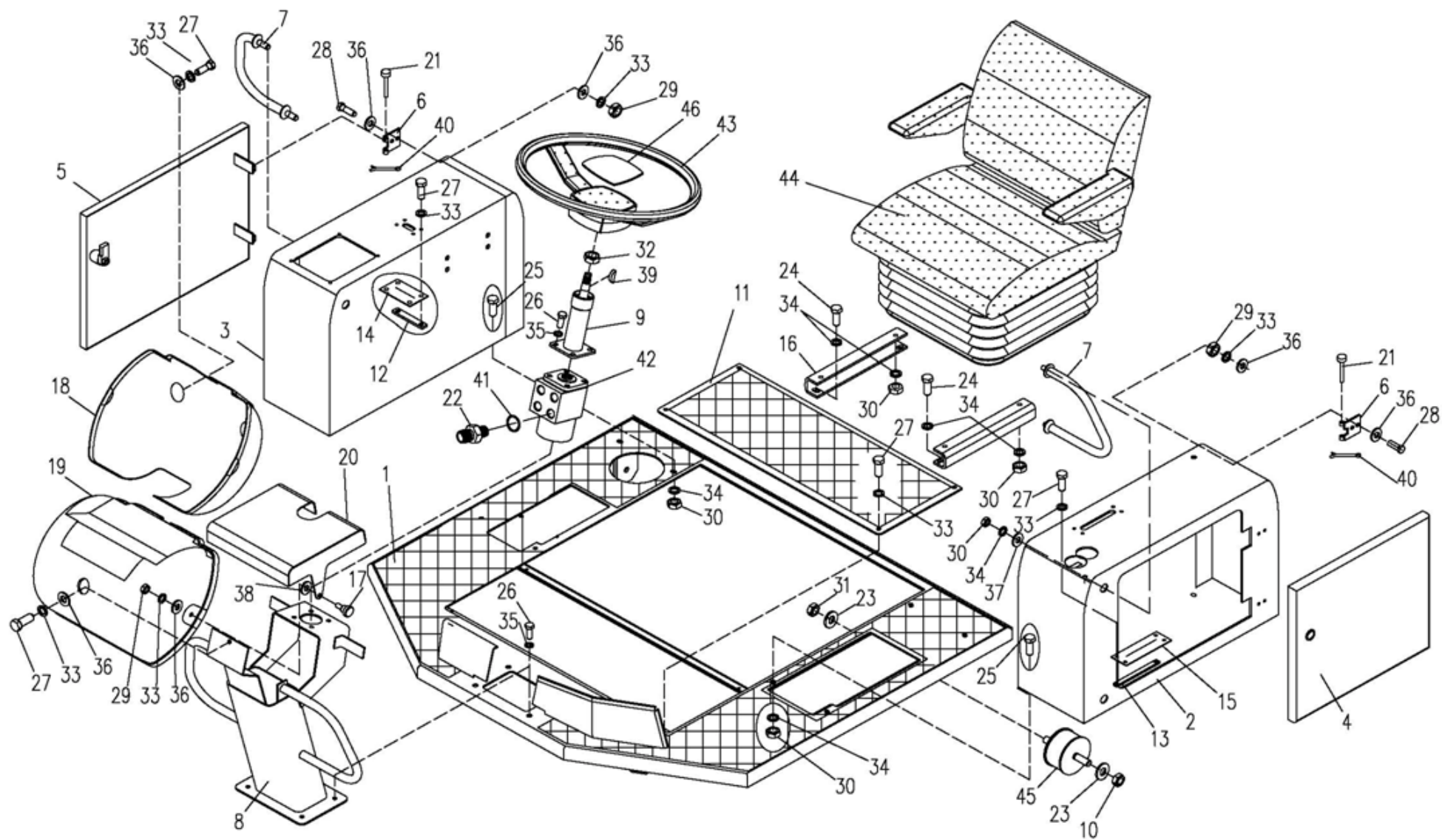


Рис.6 / Fig.6 / Dib. 6

6222.06.00.000-01

Место рабочее / Place worker / Puesto de trabajo

6222-06.00.000-01

Место рабочее/ Puesto
de trabajo

Рис. Fig. Fig. Dib.	№ поз. Ref. No Rep. n° N° Ref.	Обозначение Designation Référéncé Designación	Кол-во Qty Qté Cant.	Наименование	Description	Désignation	Descripción	Примечание Remark Note Observaciones
6	25	M8x20.7796	8	Болт			Perno	
	26	M10x30.7796	4	Болт			Perno	
	27	M6x16.7798	12	Болт			Perno	
	28	M6x20.7798	8	Болт			Perno	
	29	M6.5915	10	Гайка			Tuerca	
	30	M8.5915	12	Гайка			Tuerca	
	31	M12.5915	4	Гайка			Tuerca	
	32	M16.5915	1	Гайка			Tuerca	
	33	6.6402	25	Шайба			Arandela	
	34	8.6402	20	Шайба			Arandela	
	35	10.6402	4	Шайба			Arandela	
	36	C6.11371	13	Шайба			Arandela	
	37	C8.11371	8	Шайба			Arandela	
	38	C10.11371	1	Шайба			Arandela	
	39	5x7.5.24071	1	Шпонка			Chaveta	
	40	1.6x12.397	4	Шплинт			Pasador	
	41	22M3.23358	4	Прокладка			Junta	
	42	ST A ON 250 G4	1	Руль гидравлический			Timon hidráulico	
	43	0032.0180	1	Колесо рулевое			Volante de dirección	
	44	УНВ.101.01.10.00	1	Сиденье			Asiento	
	45	5218272	4	Амортизатор			Amortiguador	
	46	0047.0064	1	Заглушка			Tapón ciego	

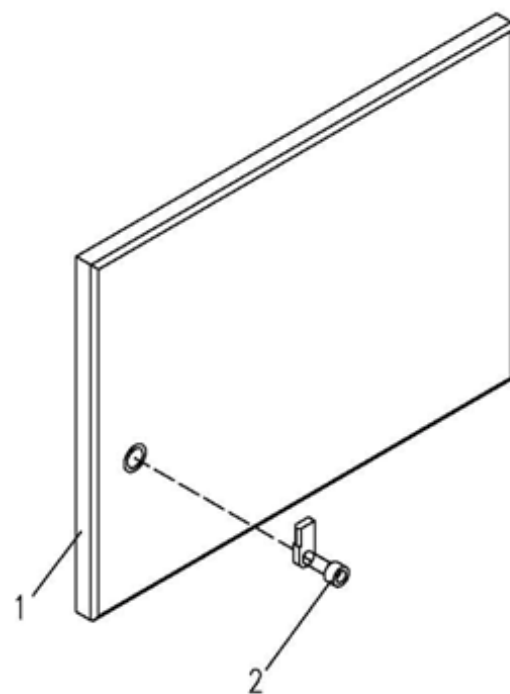


Рис.7 / Fig.7/ Dib. 7

6222.06.07.200-01

Дверка / Door / Puerta

6222-06.07.200-01

Дверка/_Puerta

Рис. Fig. Fig. Dib.	№ поз. Ref. No Rep. n° N° Ref.	Обозначение Designation Référence Designación	Кол-во Qty Qté Cant.	Наименование	Description	Désignation	Descripción	Примечание Remark Note Observaciones
7	1	6222.06.07.200-01	1	Дверка			Puerta	
	2	ИТ-18	1	Замок			Cerradura	

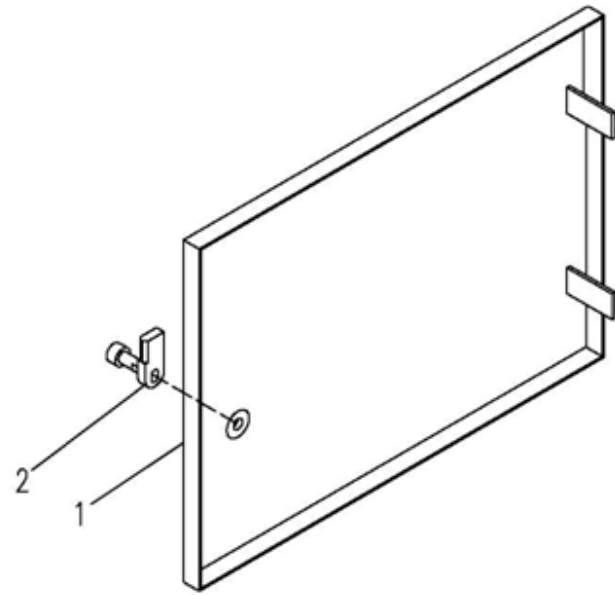


Рис.8 / Fig.8 / Dib. 8 6222.06.07.200-01-01

Дверка / Door / Puerta

6222-06.07.200-01-01

Дверка/_Puerta

Рис. Fig. Fig. Dib.	№ поз. Ref. No Rep. n° N° Ref.	Обозначение Designation Référence Designación	Кол-во Qty Qté Cant.	Наименование	Description	Désignation	Descripción	Примечание Remark Note Observaciones
8	1	6222.06.07.200-01-01	1	Дверка			Puerta	
	2	ИТ-18	1	Замок			Cerradura	

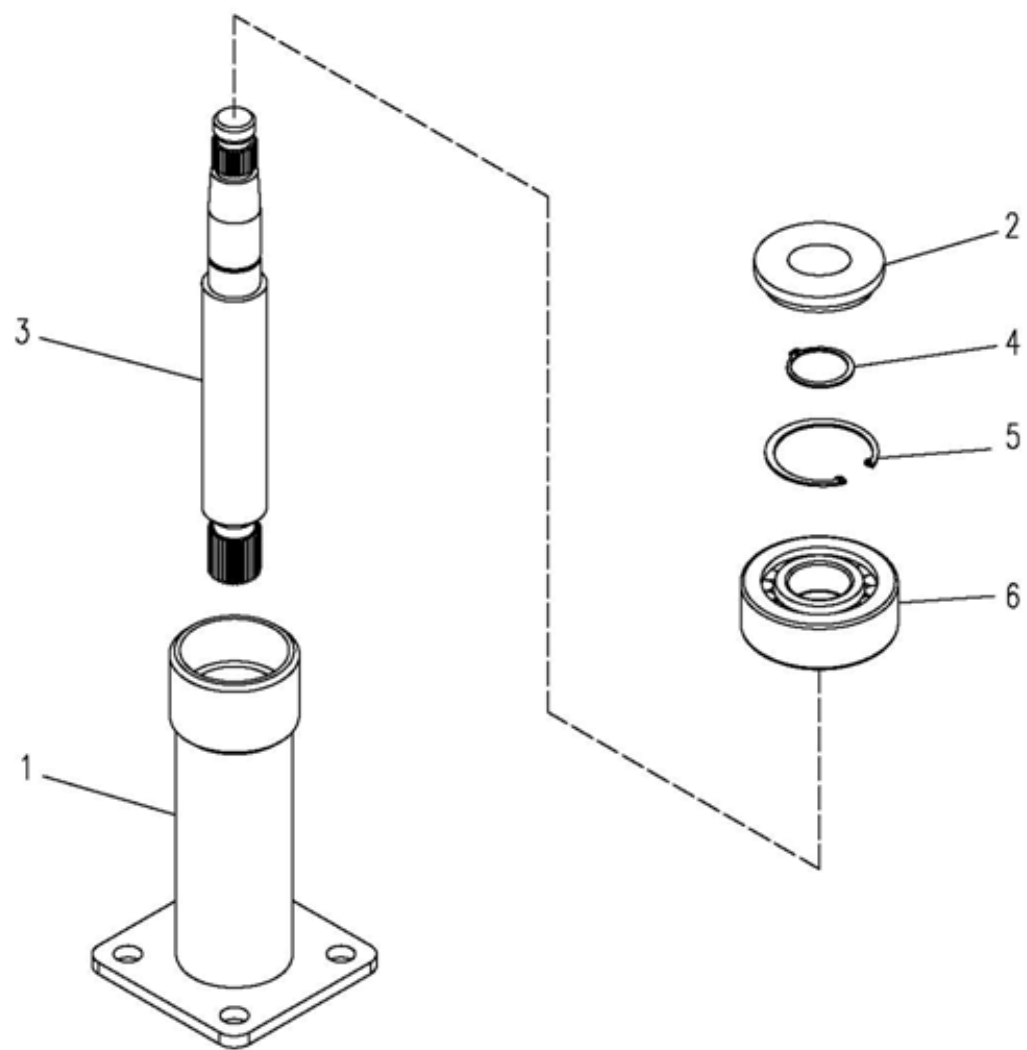


Рис.9 / Fig.9 / Dib. 9 6222.06.16.000

Переходник /Adapter / Puerta

6222-06.16.000

Переходник/Niple

Рис. Fig. Fig. Dib.	№ поз. Ref. No Rep. n° N° Ref.	Обозначение Designation Référence Designación	Кол-во Qty Qté Cant.	Наименование	Description	Désignation	Descripción	Примечание Remark Note Observaciones
9	1	6222.06.16.100	1	Корпус			Curpo	
	2	6222.06.16.001	1	Крышка			Tapa	
	3	6222.06.16.200	1	Переходник			Niple	
	4	B25.13940	1	Кольцо			Anillo	
	5	B52.13941	1	Кольцо			Anillo	
	6	80205.7242	1	Подшипник			Cojinete	

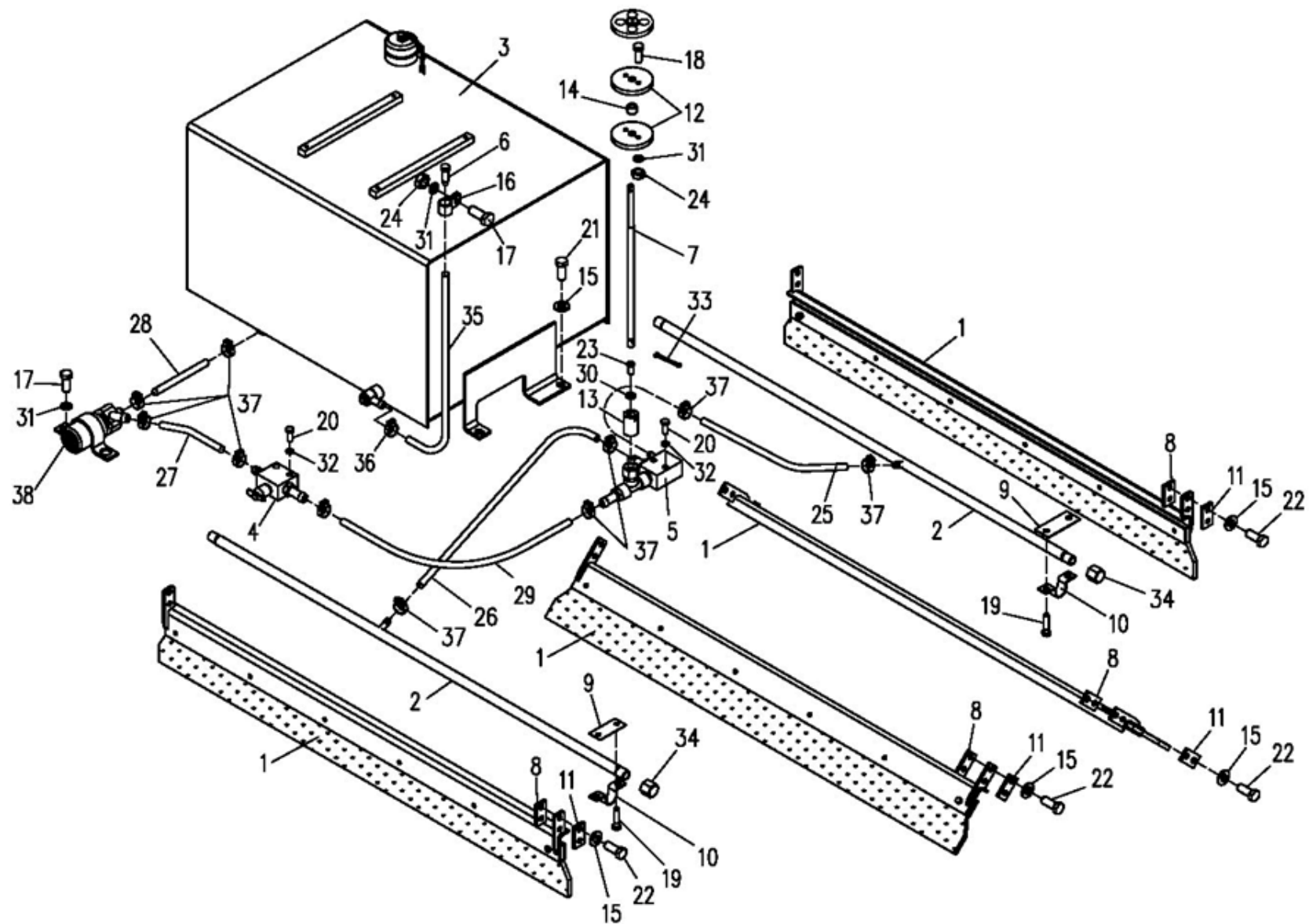


Рис.10 / Fig.10 / Dib. 10 6222.08.00.000

Система орошения / Wetting system / Sistema de humectación

6222-08.00.000

Система орошения/
Sistema de irrigación

Рис. Fig. Fig. Dib.	№ поз. Ref. No Rep. n° N° Ref.	Обозначение Designation Référence Designación	Кол-во Qty Qté Cant.	Наименование	Description	Désignation	Descripción	Примечание Remark Note Observaciones
10	1	6222.08.01.000	4	Скребок			Rascador	
	2	6222.08.02.000	2	Коллектор			Colector	
	3	6222.08.03.000	1	Бак			Depósito	
	4	6222.08.04.000	1	Колодка			Regleta	
	5	6222.08.05.000	1	Колодка			Regleta	
	6	6222.08.00.001	1	Пробка			Tapón	
	7	6222.08.00.002	1	Переходник			Niple	
	8	6122A.08.00.001	8	Платик			Forro	
	9	6122A.08.00.002	4	Прокладка			Junta	
	10	6122A.08.00.003	4	Скоба			Grapa	
	11	6122A.08.00.004	8	Прокладка			Junta	
	12	6122A.08.00.006	2	Крышка			Tapa	
	13	6122A.08.00.007	1	Втулка			Casquillo	
	14	6122A.08.00.008	1	Втулка			Casquillo	
	15	6622.20.01.008	20	Шайба			Arandela	
	16	У22-2.37-50.025	2	Хомут			Abrazadera	
	17	M6x12.7805	4	Болт			Perno	
	18	M6x30.7805	2	Болт			Perno	
	19	M8x25.7796	8	Болт			Perno	
	20	M8x50.7796	4	Болт			Perno	
	21	M10x20.7796	4	Болт			Perno	
	22	M10x35.7796	16	Болт			Perno	
	23	M6x18.17473	1	Винт			Tornillo	
	24	M6.5915	4	Гайка			Tuerca	
	25	12x20-1.6.10362	1	Рукав (L=1000 мм)			Manguera(L=1 000 мм)	
	26	12x20-1.6.10362	1	Рукав (L=2600 мм)			Manguera (L=2600 мм)	
	27	16x25-1.6.10362	1	Рукав (L=500 мм)			Manguera (L=500 мм)	
	28	16x25-1.6.10362	1	Рукав (L=450 мм)			Manguera (L=450 мм)	
	29	16x25-1.6.10362	1	Рукав (L=700 мм)			Manguera (L=700 мм)	
	30	C5.11378	1	Шайба			Arandela	
	31	6.6402	6	Шайба			Arandela	
	32	8.6402	4	Шайба			Arandela	
	33	4x32.397	1	Шплинт			Pasador	
	34	1/2"-Г1DIN2950	4	Пробка			Tapon	
	35	ПБ1-8x1.8.1619	1	Трубка(L=650)			Tubo(d=650)	
	36	8-16/9-C7W1	1	Зажим TORRO			Apriete TORRO	
	37	16-25/9-C7W1	10	Зажим TORRO			Apriete TORRO	
	38	351.3730.370031186	1	Электродвигатель с насосом			Motor eléctrica con bomba	

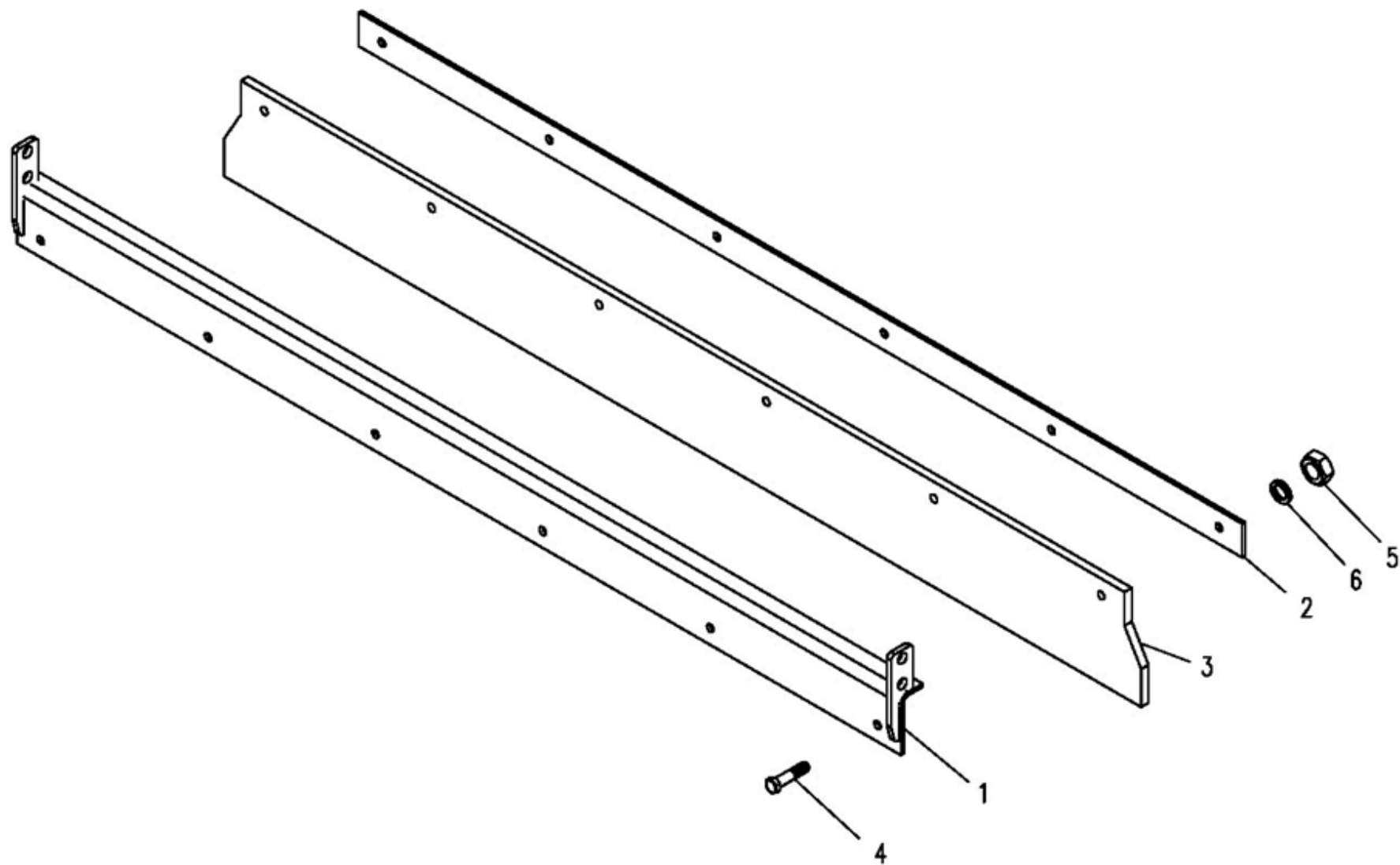


Рис.11 / Fig.11 / Dib. 11

6222.08.01.000

Скребок/Scraper / Rascador

6222-08.01.000

Скребок/ Rascador

Рис. Fig. Fig. Dib.	№ поз. Ref. No Rep. n° N° Ref.	Обозначение Designation Référéncé Designación	Кол-во Qty Qté Cant.	Наименование	Description	Désignation	Descripción	Примечание Remark Note Observaciones
11	1	6222.08.01.100	1	Скребок			Rascador	
	2	6222.08.01.001	1	Лист			Hoja	
	3	6222.08.01.002	1	Скребок			Rascador	
	4	M8x30.7796	6	Болт			Perno	
	5	M8.5915	6	Гайка			Tuerca	
	6	8.6402	6	Шайба			Arandela	

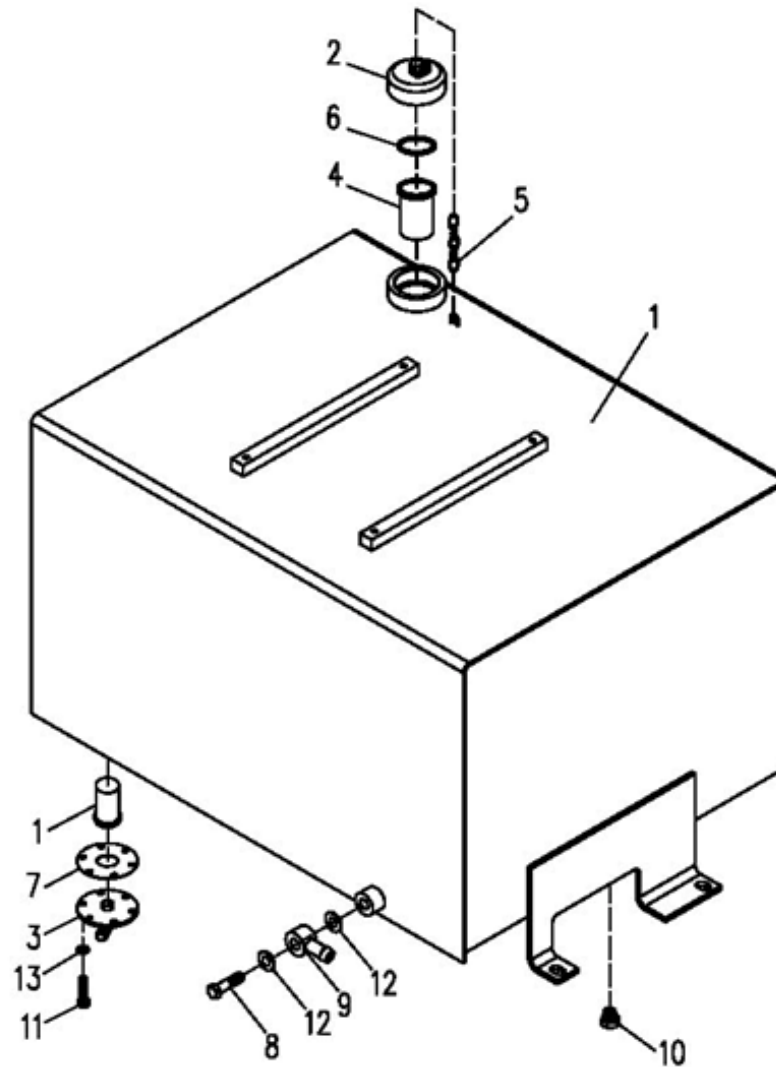


Рис.12 / Fig.12 / Dib. 12

6222.08.03.000

Бак /Tank / Depósito

6222-08.03.000

Бак/ Depósito

Рис. Fig. Fig. Dib.	№ поз. Ref. No Rep. n° N° Ref.	Обозначение Designation Référence Designación	Кол-во Qty Qté Cant.	Наименование	Description	Désignation	Descripción	Примечание Remark Note Observaciones
12	1	6222.08.03.100	1	Бак			Depósito	
	2	6222.08.03.200	1	Пробка			Tapón	
	3	BA-252.15.00.230	1	Крышка			Tapa	
	4	TO-18.06.01.130	2	Фильтр			Filtro	
	5	6522.11.05.201	10	Кольцо			Anillo	
	6	BA-252.11.00.022	1	Прокладка			Junta	
	7	BA-252.15.00.203	1	Прокладка			Junta	
	8	УДГ1-05.00.002	1	Болт зажимной			Perno de apriete	
	9	УДГ1-06.02.004	1	Угольник поворотный			Escuadra giratoria	
	10	УДГ1-09.03.005	1	Заглушка			Tapón ciego	
	11	M8x16.7796	4	Болт			Perno	
	12	14M3.23358	2	Прокладка			Junta	
	13	8.6402	6	Шайба			Arandela	

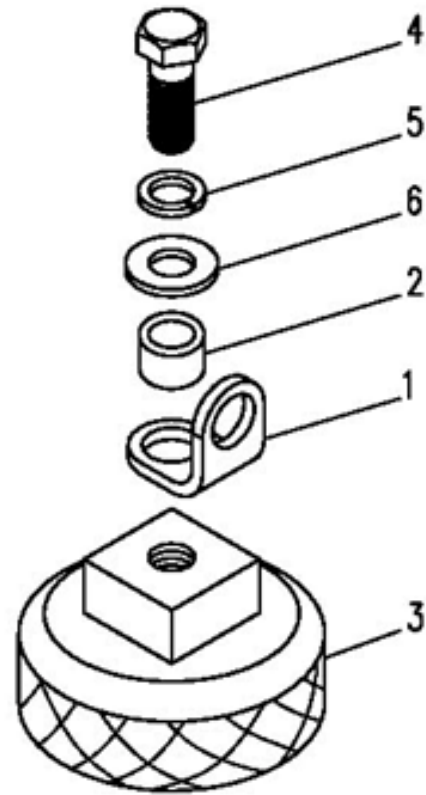


Рис.13 / Fig.13 / Dib. 13

6222.08.03.200

Πρόβκα/Fulling plug/ Tapón

6222-08.03.200

Пробка/ Tapon

Рис. Fig. Fig. Dib.	№ поз. Ref. No Rep. n° N° Ref.	Обозначение Designation Référence Designación	Кол-во Qty Qté Cant.	Наименование	Description	Désignation	Descripción	Примечание Remark Note Observaciones
13	1	6222.08.03.201	1	Ухо			Orejas	
	2	6222.08.03.202	1	Втулка			Casquillo	
	3	BA-9002.10.00.004	1	Пробка			Tapón	
	4	M6x12.7796	1	Болт			Perno	
	5	5.6402	1	Шайба			Arandela	
	6	C5.11371	1	Шайба			Arandela	

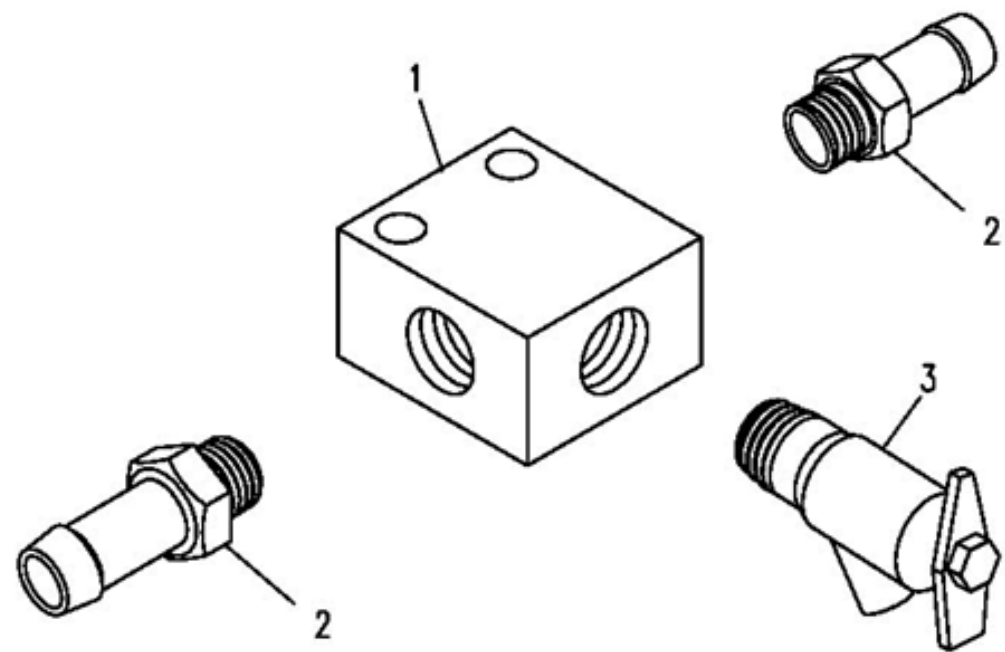


Рис.14 / Fig.14 / Dib. 14

6222.08.04.000

Колодка/Collector / Regleta

6222-08.04.000

Колодка/ Regleta

Рис. Fig. Fig. Dib.	№ поз. Ref. No Rep. n° N° Ref.	Обозначение Designation Référence Designación	Кол-во Qty Qté Cant.	Наименование	Description	Désignation	Descripción	Примечание Remark Note Observaciones
14	1	6222.08.04.001	1	Плита			Placa	
	2	УДГ1-14.00.009	2	Штуцер			Tubo de empalme	
	3	BC-11	1	Кран			Grifo	

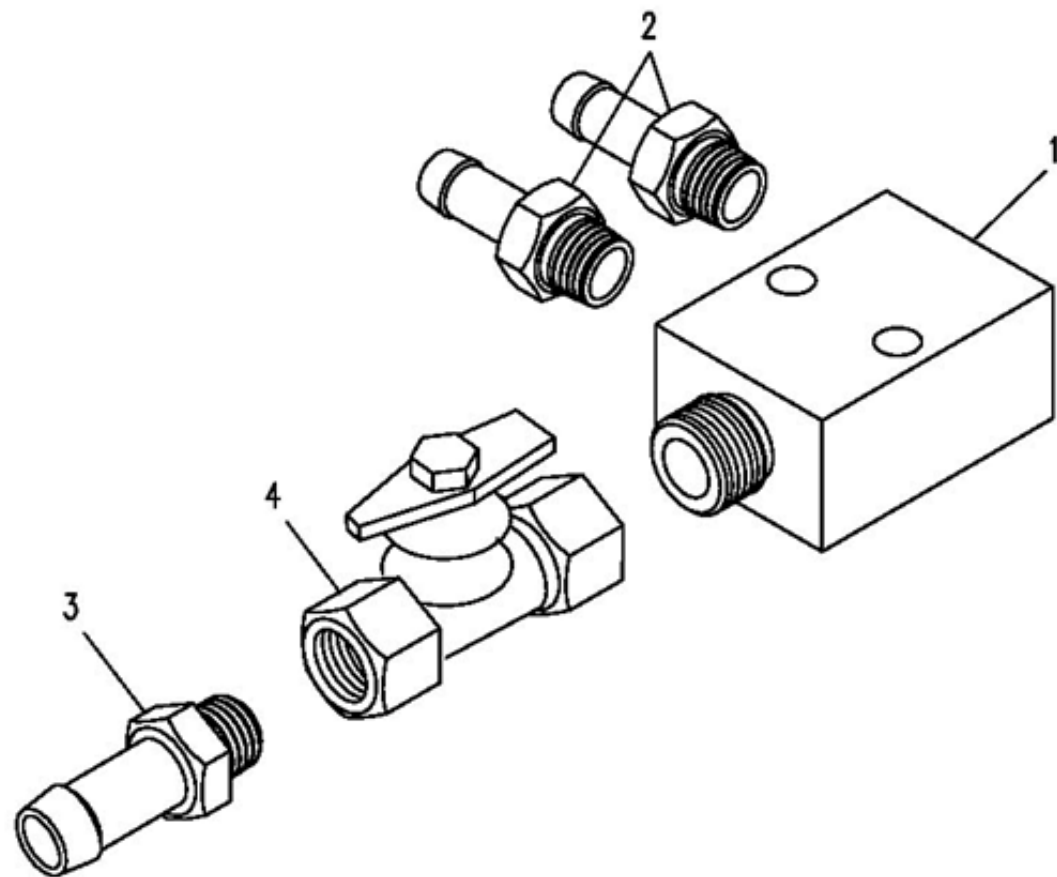


Рис.15 / Fig.15 / Dib. 15

6222.08.05.000

Колодка/Collector/Regleta

6222-08.05.000

Колодка/Regleta

Рис. Fig. Fig. Dib.	№ поз. Ref. No Rep. n° N° Ref.	Обозначение Designation Référence Designación	Кол-во Qty Qté Cant.	Наименование	Description	Désignation	Descripción	Примечание Remark Note Observaciones
15	1	6222.08.05.001	1	Плита			Placa	
	2	УДГ1-14.00.005	2	Штуцер			Tubo de empalme	
	3	УДГ1-11.00.007	1	Штуцер			Tubo de empalme	
	4	15БЗРДУ-15	1	Вентиль			Llave	

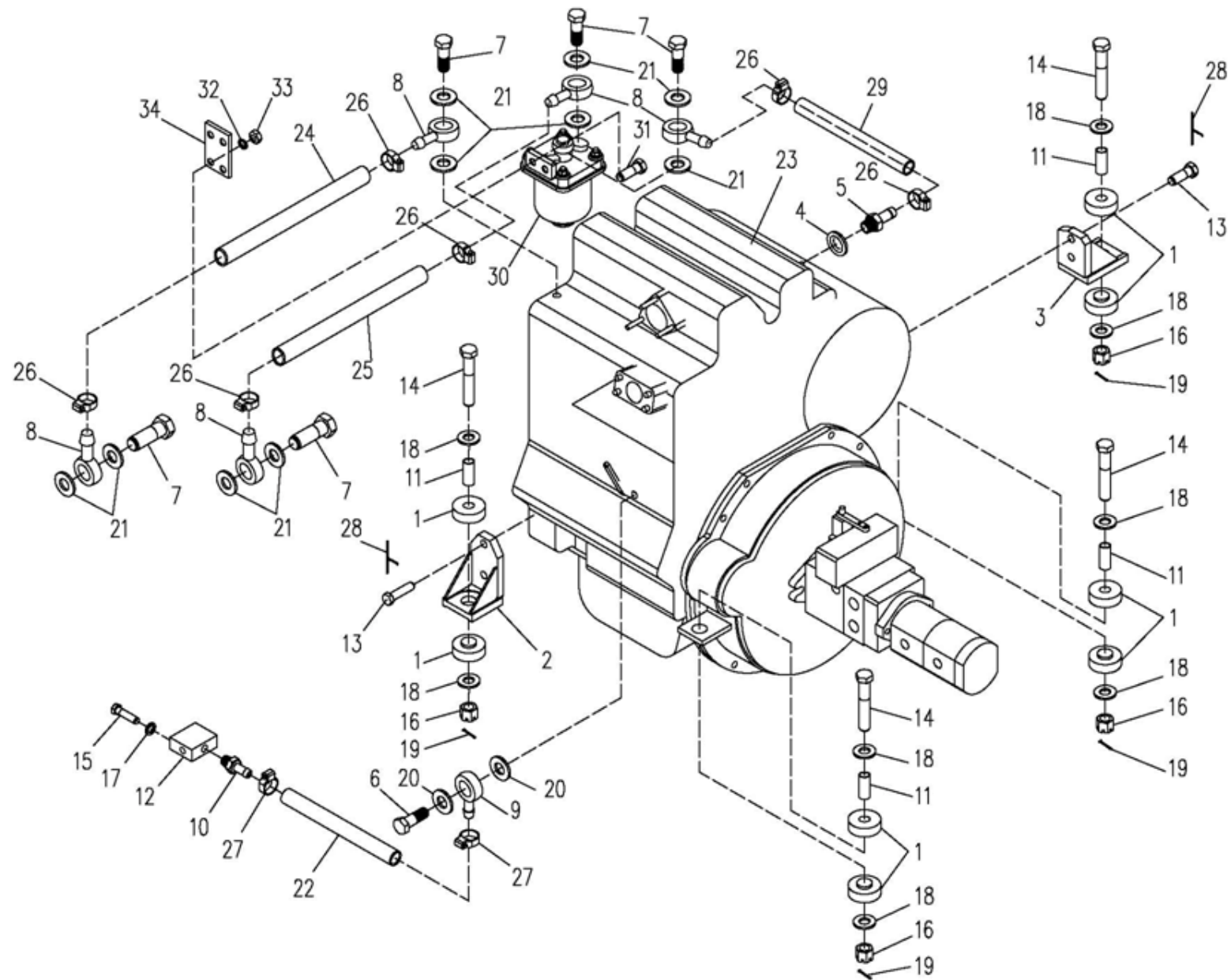


Рис.16 / Fig.16 / Dib. 16

6222.11.00.000-01

Установка силовая / Unit power / Grupo propulsor

6222.11.00.000-01

Установка силовая/
Grupo propulsor

Рис. Fig. Fig. Dib.	№ поз. Ref. No Rep. n° N° Ref.	Обозначение Designation Référence Designación	Кол-во Qty Qté Cant.	Наименование	Description	Désignation	Descripción	Примечание Remark Note Observaciones
16	1	Д-565.3920-00	8	Подушка			Almohada	
	2	6222.11.00.100	1	Опора			Apoyo	
	3	6222.11.00.200	1	Опора			Apoyo	
	4	ВА-251.11.00.025	1	Прокладка			Junta	
	5	ВА-252.11.00.002	1	Штуцер			Tubo de empalme	
	6	УДГ1-05.00.001	1	Болт зажимной			Perno de apriete	
	7	УДГ1-05.00.002	4	Болт зажимной			Perno de apriete	
	8	УДГ1-06.02.004	4	Угольник поворотный			Escuadra giratoria	
	9	6222.11.00.014	1	Угольник поворотный			Escuadra giratoria	
	10	УДГ1-14.00.005	1	Штуцер			Tubo de empalme	
	11	6222.11.00.003	4	Втулка			Casquillo	
	12	6641.11.00.005	1	Переходник			Niple	
	13	3М14х30.40Х.7796	4	Болт			Perno	
	14	2М16х85.40Х.7796	4	Болт			Perno	
	15	М6х16.7796	2	Болт			Perno	
	16	М16.5918	4	Гайка			Tuerca	
	17	6.6402	2	Шайба			Arandela	
	18	С16.11371	8	Шайба			Arandela	
	19	4х32.397	4	Шплинт			Pasador	
	20	12М3	2	Шайба			Arandela	
	21	14М3	6	Шайба			Arandela	
	22	12х20.10362	1	Рукав, 800мм			Manguera, 800мм	
	23	Д-120-0000100-45	1	Двигатель			Motor	
	24	ПБ-1-8х1.8	1	Трубка,850мм			Tubo,850мм	
	25	ПБ-1-8х1.8	1	Трубка,1100 мм			Tubo, 1100 мм	
	26	8-16/9	6	Зажим TORRO			Apriete TORRO	
	27	16-25/9	2	Зажим TORRO			Apriete TORRO	
	28	2,0-0-4	1	Проволока			Alambre	
	29	ПБ-1-8х1.8	1	Трубка,600мм			Tubo,600мм	
	30	A23.20.000-01	1	Фильтр			Filtro	
	31	М8х16.7796	2	Болт			Perno	
	32	8.6402	2	Шайба			Arandela	
	33	М8.5915	2	Гайка			Tuerca	
	34	6222.11.00.011	1	Кронштейн			Soporte	

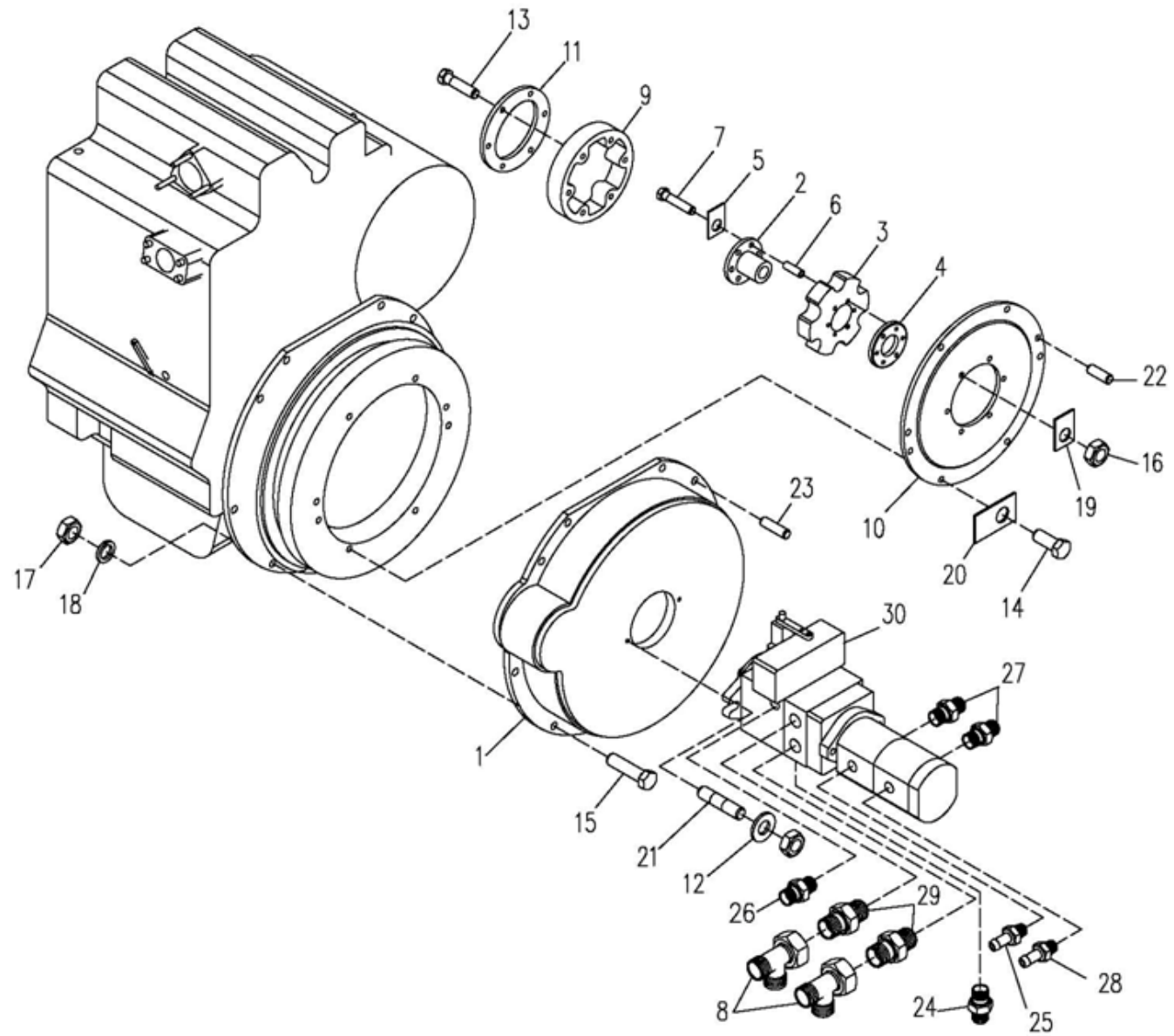


Рис.17 / Fig.17 / Dib. 17

6222.11.00.000-01

Установка силовая / Unit power / Grupo propulsor

6222.11.00.000-01

Установка силовая/
Grupo propulsor

Рис. Fig. Fig. Dib.	№ поз. Ref. No Rep. n° N° Ref.	Обозначение Designation Référence Designación	Кол-во Qty Qté Cant.	Наименование	Description	Désignation	Descripción	Примечание Remark Note Observaciones
17	1	BA-252.11.01.100-02	1	Корпус			Cuerpo	
	2	BA-252.11.01.201-02	1	Ступица			Cubo de rueda	
	3	ПК-032-42.00.151	1	Демпфер			Amortiguador	
	4	ПК-032-42.00.152	1	Шайба			Arandela	
	5	ПК-032-42.00.153	3	Планка стопорная			Chapa de retención	
	6	6122.11.01.001	6	Втулка			Casquillo	
	7	M8x40.7796	6	Болт			Perno	
	8	УДГ1-03.02.230	2	Соединение			Empalme	
	9	BA-252.11.01.002-01	1	Полумуфта			Semimanguito	
	10	BA-252.11.01.035-02	1	Диск			Disco	
	11	6122.11.00.011	1	Кольцо			Anillo	
	12	413 112	2	Шайба			Arandela	
	13	M8x45.7796	6	Болт			Perno	
	14	M10x25.7796	6	Болт			Perno	
	15	M12x45.7796	11	Болт			Perno	
	16	M8.5915	6	Гайка			Tuerca	
	17	M12.5915	13	Гайка			Tuerca	
	18	12.6402	11	Шайба			Arandela	
	19	8.13463	6	Шайба			Arandela	
	20	10.13463	6	Шайба			Arandela	
	21	M12x35.40X.22032	2	Шпилька			Esparrago	
	22	8x30.3128	2	Штифт			Pasador	
	23	10x20.3128	2	Штифт			Pasador	
	24	УДГ1-01.08.003	1	Штуцер			Tubo de empalme	
	25	УДГ1-12.00.008	1	Штуцер			Tubo de empalme	
	26	УДГ1-12.00.013	1	Штуцер			Tubo de empalme	
	27	6222.11.00.001	2	Штуцер			Tubo de empalme	
	28	6222.11.00.008	1	Штуцер			Tubo de empalme	
	29	6222.11.00.009	2	Штуцер			Tubo de empalme	
	30	M4PV28-28-I530AR6B+ HPLPB17G6G4+11G4G4	1	Насос			Bomba	

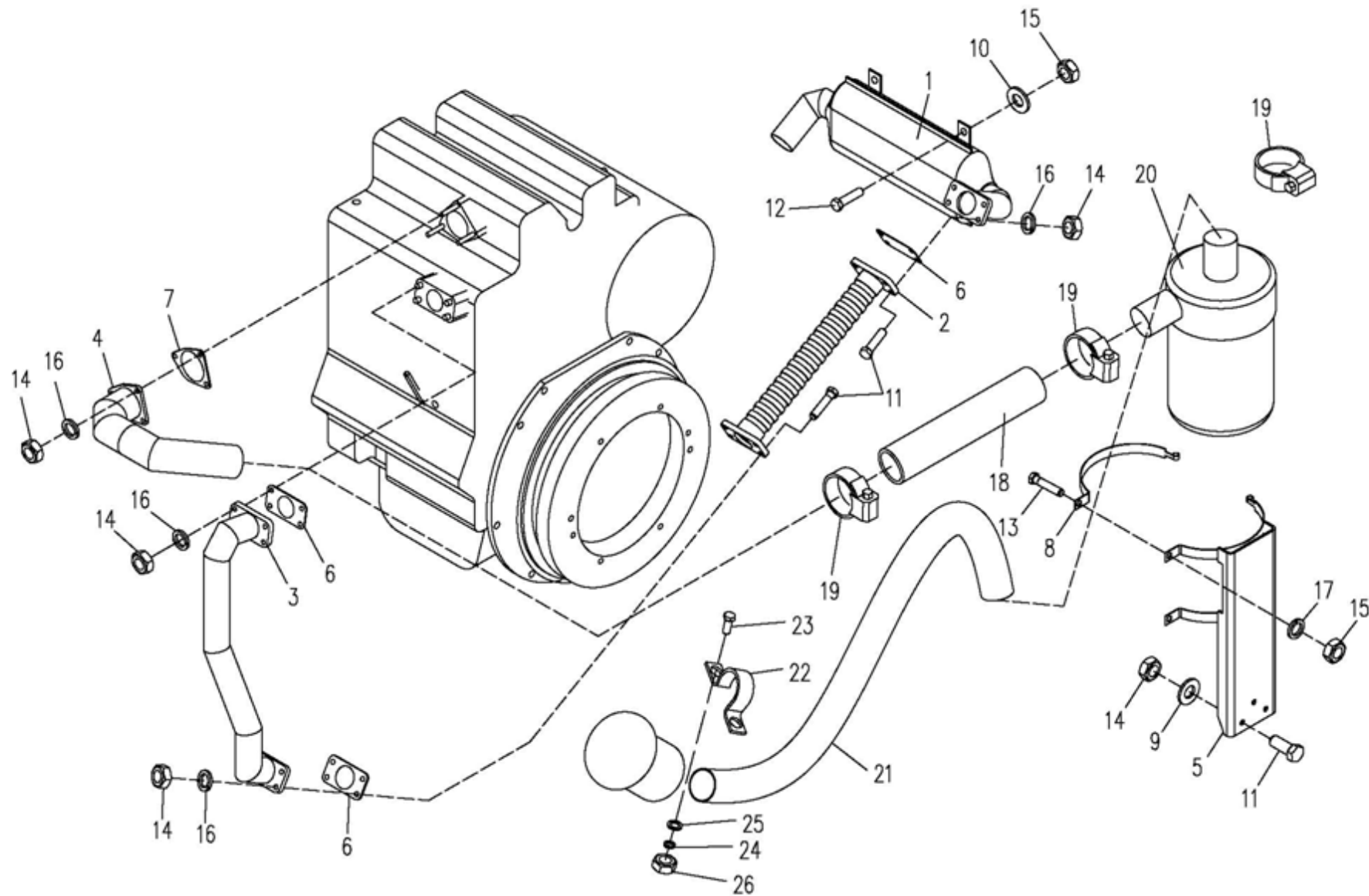


Рис.18 / Fig.18 / Dib. 18

6222.11.00.000-01

Установка силовая / Unit power / Grupo propulsor

6222.11.00.000-01

Установка силовая/
Grupo propulsor

Рис. Fig. Fig. Dib.	№ поз. Ref. No Rep. n° N° Ref.	Обозначение Designation Référence Designación	Кол-во Qty Qté Cant.	Наименование	Description	Désignation	Descripción	Примечание Remark Note Observaciones
18	1	6222.11.00.600	1	Глушитель			Silenciador	
	2	6222.11.00.630	1	Рукав			Manguera	
	3	6222.11.00.650	1	Трубопровод			Tuberia	
	4	6222.11.00.700-01	1	Переходник			Niple	
	5	6222.11.00.750-01	1	Кронштейн			Soporte	
	6	BA-252.11.00.027	3	Прокладка			Junta	
	7	BA-252.11.00.029	1	Прокладка			Junta	
	8	BA-252.11.03.002	1	Хомут			Abrazadera	
	9	У01.01.009	3	Шайба			Arandela	
	10	У01.01.010	4	Шайба			Arandela	
	11	M8x25.7796	11	Болт			Perno	
	12	M10x25.7796	4	Болт			Perno	
	13	M10x50.7796	2	Болт			Perno	
	14	M8.5915	18	Гайка			Tuerca	
	15	M10.5915	6	Гайка			Tuerca	
	16	8.6402	15	Шайба			Arandela	
	17	10.6402	2	Шайба			Arandela	
	18	56x69.10362	1	Рукав, 600мм			Manguera, 600мм	
	19	60-80/9	3	Зажим TORRO			Apriete TORRO	
	20	Д21А-1109012А3	1	Фильтр воздушный			Filtro de aire	
	21	∅60, Lignum Cristal	1	Рукав, 1050мм			Manguera Д 050мм	
	22	6222.11.00.012-01	1	Хомут			Abrazadera	
	23	M6x16.7798	2	Болт			Perno	
	24	6.6402	2	Шайба			Arandela	
	25	C6.11371	2	Шайба			Arandela	
	26	M6.5915	2	Гайка			Tuerca	

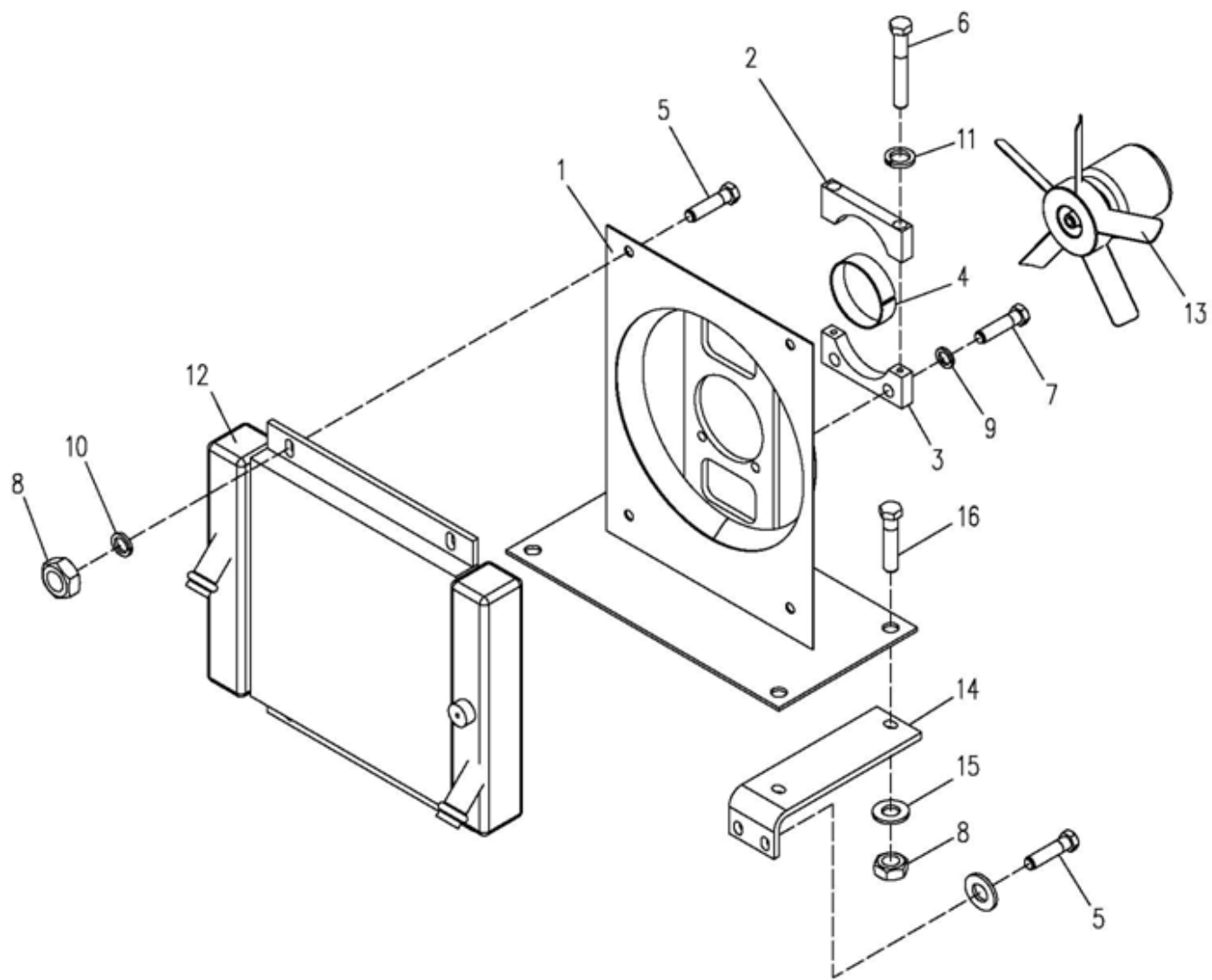


Рис.19 / Fig.19 / Dib. 19

6222.11.00.000-01

Установка силовая / Unit power / Grupo propulsor

6222.11.00.000-01

Установка силовая/
Grupo propulsor

Рис. Fig. Fig. Dib.	№ поз. Ref. No Rep. n° N° Ref.	Обозначение Designation Référence Designación	Кол-во Qty Qté Cant.	Наименование	Description	Désignation	Descripción	Примечание Remark Note Observaciones
19	1	6222.11.00.310	1	Диффузор			Difusor	
	2	6122.11.05.001	1	Полуфланец			Semibrida	
	3	6122.11.05.002	1	Полуфланец			Semibrida	
	4	6122.11.05.003	1	Прокладка			Junta	
	5	M8x16.7796	8	Болт			Perno	
	6	M10x25.7796	2	Болт			Perno	
	7	M6x50.11738	2	Винт			Tornillo	
	8	M8.5915	8	Гайка			Tuerca	
	9	6.6402	2	Шайба			Arandela	
	10	8.6402	4	Шайба			Arandela	
	11	10.6402	2	Шайба			Arandela	
	12	M210-6824.14.000	1	Радиатор			Radiador	
	13	МЭ 255	1	Электродвигатель			Motor eléctrico	
	14	6222.11.00.002	2	Кронштейн			Soporte	
	15	У01.01.009	8	Шайба			Arandela	
	16	M8x30.7796	4	Болт			Perno	

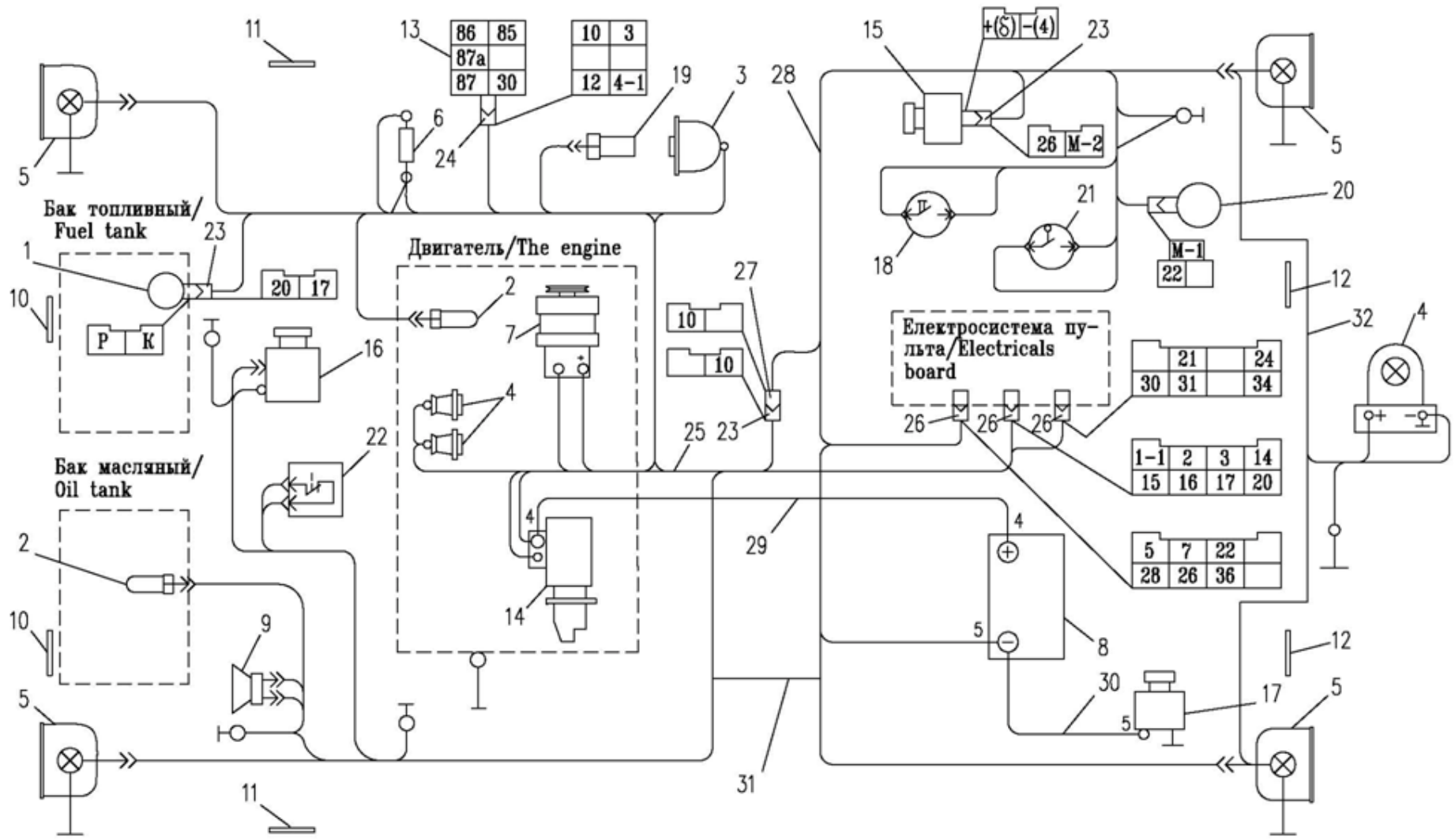


Рис.20 / Fig.20 / Dib. 20

6223A.18.00.000

Электросистема/ Electricals/ Sistema eléctrico del

6223.18.00.000

Электросистема/
Sistema electrica

Рис. Fig. Fig. Dib.	№ поз. Ref. No Rep. n° N° Ref.	Обозначение Designation Référence Designación	Кол-во Qty Qté Cant.	Наименование	Description	Désignation	Descripción	Примечание Remark Note Observaciones
20	1	ДУМП-10	1	Датчик указателя уровня топлива			Captador del indicador del nivel de combustible	
	2	ДУТЖ	2	Датчик уровня температуры			Captador del nivel de temperatura	
	3	18.3829	1	Датчик указателя давления			Captador del indicador de presión	
	4	МС-2-12-О	1	Маяк сигнальный			Faro de destellos	
	5	8724.304 (лампа АКГ12-55)	4	Фара рабочая			Faro de trabajo	
	6	БП-11-02	1	Блок предохранителей			Bloque de los cortacircuitos	
	7	18.3771	1	Генератор			Generador	
	8	6СТ-88А	1	Батарея аккумуляторная			Batería de acumuladores	
	9	20.3721-01	1	Сигнализатор звуковой			Avisador sonoro	
	10	3222.3731 (белый)	2	Световозвращатель передний			Reflector delantero	
	11	3212.3731 (автожелтый)	2	Световозвращатель боковой			Reflector lateral	
	12	3212.3731 (красный)	2	Световозвращатель задний			Reflector trasero	
	13	738.3747-30	1	Реле			Relé	
	14	СТ222-А	1	Стартер			Arrancador	
	15	351.3730	1	Электродвигатель с центробежным насосом			Motor eléctrico con bomba centrífuga	
	16	МЭ255	1	Электродвигатель			Motor eléctrico	
	17	ВК318-Б	1	Выключатель массы			Interruptor de la masa	
	18	ВК12-1	1	Выключатель			Interruptor	
	19	ДАДМ	1	Датчик аварийного давления масла			Captador de la presión de emergencia de aceite	
	20		1	Датчик засорённости масляного фильтра			Captador del atascamiento del filtro de aceite	
	21	ВК12-3	1	Выключатель			Interruptor	
	22	141.3828	1	Термовыключатель			Termointerruptor	
	23	602602	2	Колодка гнездовая			Regleta de clavijero	
	24	469.59.00.00	1	Колодка гнездовая			Regleta de clavijero	
	25	6223А.18.00.200	1	Жгут 2			Mecha continua 2	
	26	602608	3	Колодка гнездовая			Regleta de clavijero	
	27	602602	1	Колодка штыревая			Regleta de clavija	
	28	6223А.18.00.300	1	Жгут 3			Mecha continua 3	
	29	6222.18.00.400	1	Провод 4			Cable 4	
	30	6223А.18.00.500	1	Провод 5			Cable 5	
	31	622А.18.00.700	1	Провод М-1			Cable M-1	
	32	6223А.18.00.350	1	Жгут 4			Mecha continua 4	

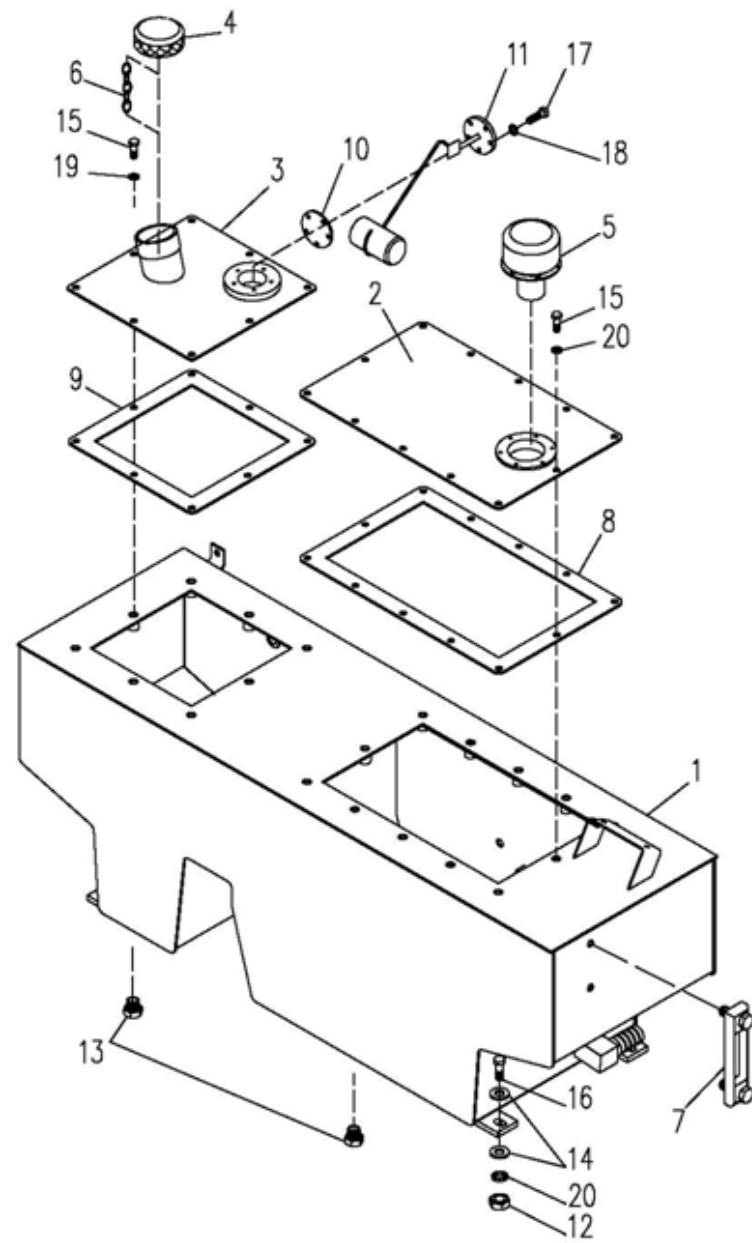


Рис.22 / Fig.22 / Dib. 22 6222.27.00.000-01

Установка бахов /Instaling the tanks /Instalación de los de-

6223A.18.00.100

Электросистема пульта/
Sistema electrico del
tablero

Рис. Fig. Fig. Dib.	№ поз. Ref. No Rep. n° N° Ref.	Обозначение Designation Référence Designación	Кол-во Qty Qté Cant.	Наименование	Description	Désignation	Descripción	Примечание Remark Note Observaciones
21	1	ЛВ211-329	4	Патрон лампы			Portalámpara	
	2	БП-2	1	Блок предохранителей			Bloque de los cortacircuitos	
	3	2202.3803-16	1	Лампа контрольная			Lámpara de control	
	4	2202.3803-24	1	Лампа контрольная			Lámpara de control	
	5	2202.3803-32	1	Лампа контрольная			Lámpara de control	
	6	A12-1	7	Лампа			Lámpara	
	7	90.3747	2	Реле			Relé	
	8	ЭИ 8008	2	Индикатор температуры автотракторный			Indicador de temperatura de automóviles y de tractores	
	9	ЭИ 8009-09	1	Индикатор давления			Indicador de presión	
	10	ЭИ 8007	1	Индикатор уровня топлива автотракторный			Indicador del nivel de combustible de automóviles y de tractores	
	11	12.3704-05	1	Выключатель			Interruptor	
	12	ВК 343-01.88	3	Выключатель			Interruptor	
	13	ВК 12-1	2	Выключатель			Interruptor	
	14	607605	2	Колодка гнездовая			Regleta de clavijero	
	15	РНЦ 10-001	1	Розетка автомобильная			Clavijero de automóvil	
	16	П147М-0429	1	Переключатель			Inversor	

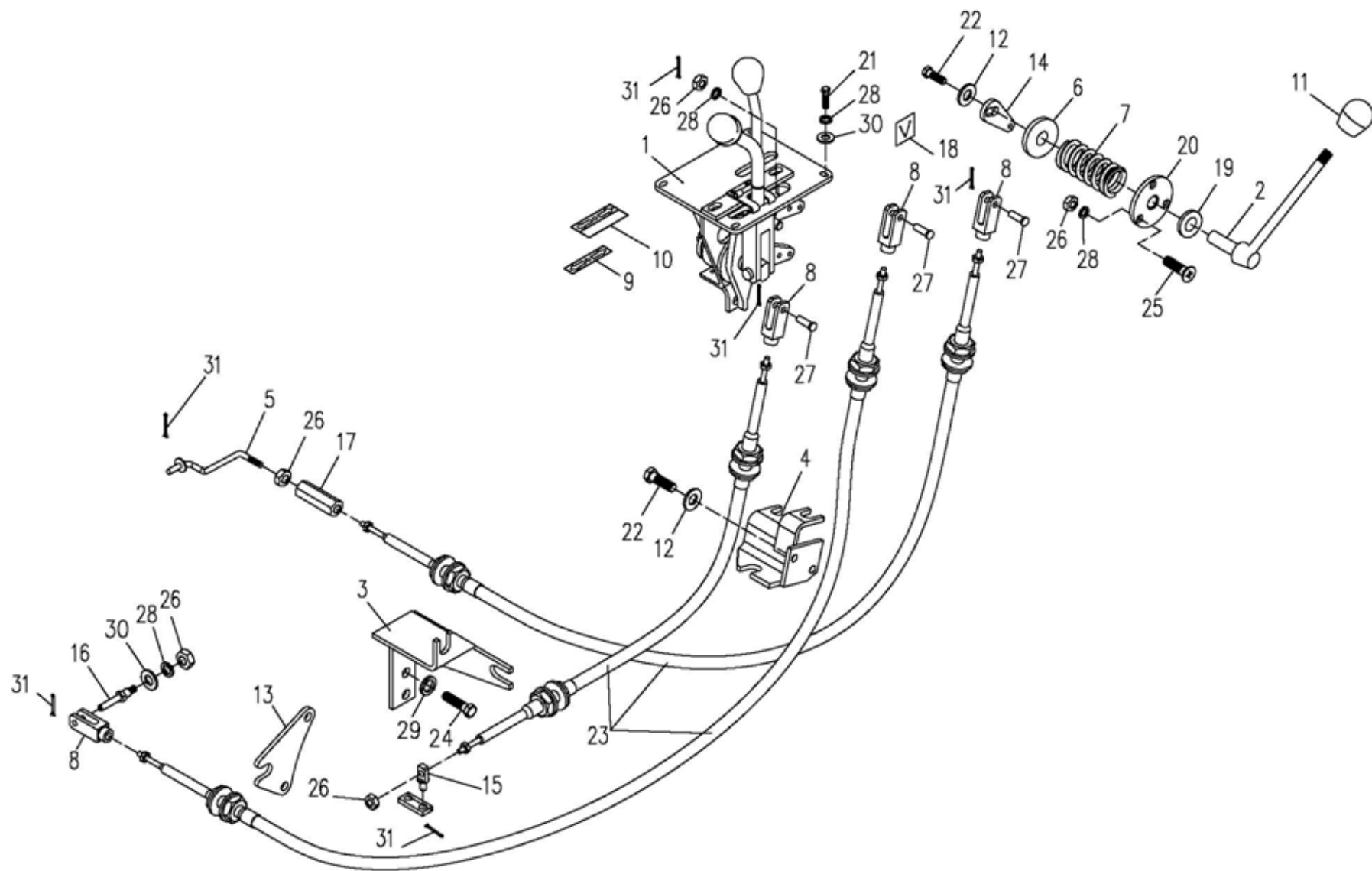


Рис.23 / Fig.23 / Dib. 23

6222.30.00.000-01

Управление/ Control / Dirección

6222.27.00.000-01

Установка баков/
Instalacion de los
depositos

Рис. Fig. Fig. Dib.	№ поз. Ref. No Rep. n° N° Ref.	Обозначение Designation Référence Designación	Кол-во Qty Qté Cant.	Наименование	Description	Désignation	Descripción	Примечание Remark Note Observaciones
22	1	6222.27.01.000-01	1	Корпус			Cuerpo	
	2	6222.27.02.000	1	Крышка			Tapa	
	3	6222.27.03.000-01	1	Крышка			Tapa	
	4	082-1103010	1	Пробка			Tapón	
	5	TM 178 G150	1	Заливная горловина			Boca de llenado	
	6	36-1101070	1	Цепочка			Cadena	
	7	LS 076 1-T-M10	1	Маслоуказатель			Indicador del nivel de aceite	
	8	6222.27.00.003	1	Прокладка			Junta	
	9	6222.27.00.004	1	Прокладка			Junta	
	10	451A.02.04.101	1	Прокладка			Junta	
	11	ДУМП-10	1	Датчик указателя уровня топлива			Captador del indicador del nivel de combustible	
	12	M10.5915	4	Гайка			Tuerca	
	13	УДГ-1.09.03.005	2	Заглушка			Tapón ciego	
	14	C10.02.11371	8	Шайба			Arandela	
	15	M8x16.7796	20	Болт			Perno	
	16	M10x16.7796	4	Болт			Perno	
	17	M5x16.17473	5	Винт			Tornillo	
	18	5.6402	5	Шайба			Arandela	
	19	8.6402	20	Шайба			Arandela	
	20	10.6402	4	Шайба			Arandela	

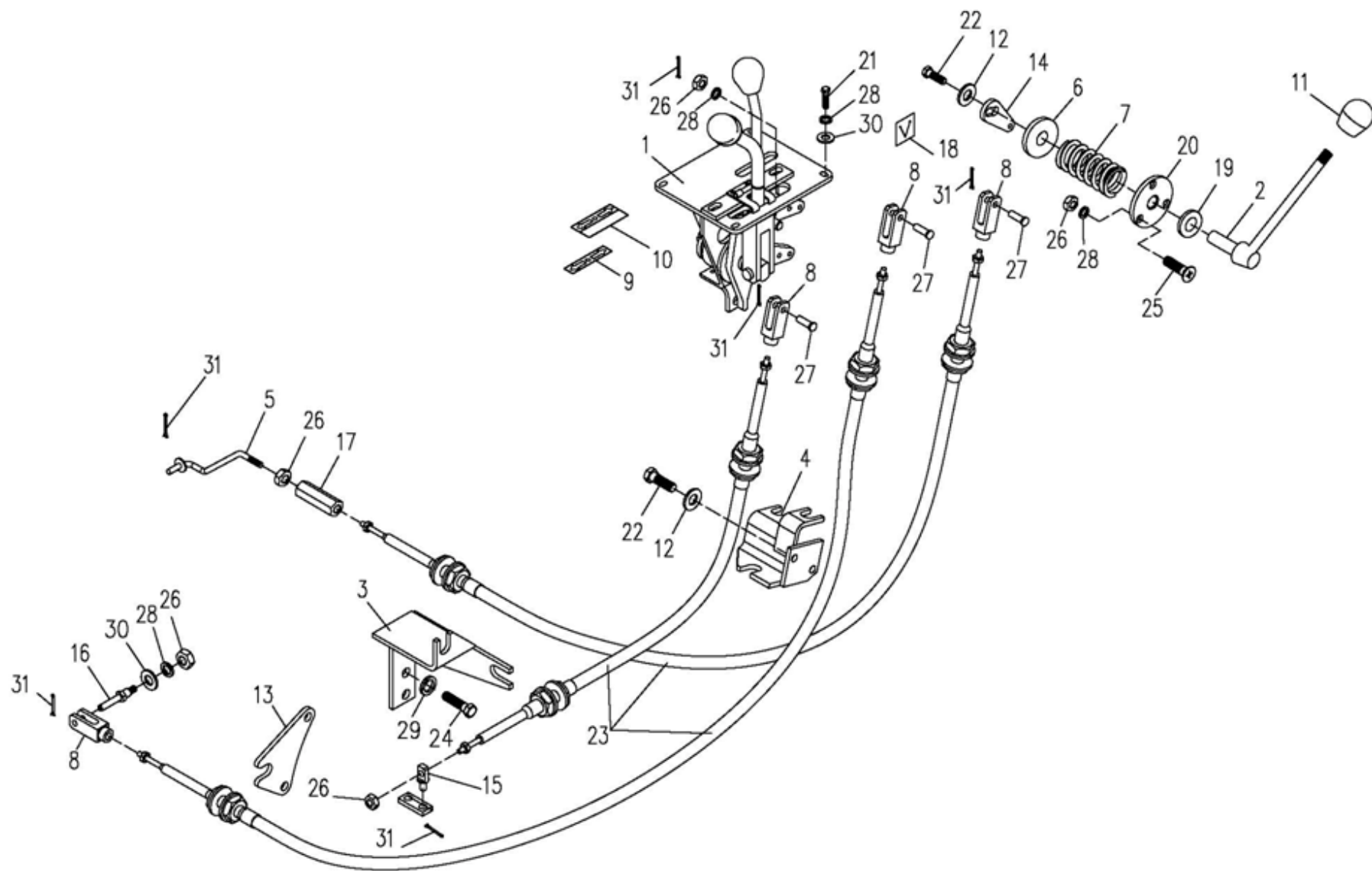


Рис.23 / Fig.23 / Dib. 23

6222.30.00.000-01

Управление/ Control / Dirección

6222.30.00.000-01

Управление/ Control

Рис. Fig. Fig. Dib.	№ поз. Ref. No Rep. n° N° Ref.	Обозначение Designation Référéncé Designación	Кол-во Qty Qté Cant.	Наименование	Description	Désignation	Descripción	Примечание Remark Note Observaciones
23	1	6122A.30.01.000	1	Блок рычагов			Bloque de palancas	
	2	6222.30.00.100	1	Рычаг			Palanca	
	3	6222.30.00.150	1	Кронштейн			Soporte	
	4	6222.30.00.200	1	Кронштейн			Soporte	
	5	6222.30.00.250	1	Тяга			Tracción	
	6	ВА-251.30.00.003	1	Шайба			Arandela	
	7	ВА-251.30.00.004	1	Пружина			Muelle	
	8	6222.30.00.015	4	Вилка			Horquilla	
	9	ВА-252.30.00.014	1	Табличка			Chapa	
	10	ВА-252.30.00.019	1	Табличка			Chapa	
	11	ТО-28.15.10.007	1	Ручка шаровая			Manija esférica	
	12	6122.01.00.007	3	Шайба пружинная			Arandela de resorte	
	13	6222.30.00.001	1	Пластина			Placa	
	14	6222.30.00.003	1	Пластина			Placa	
	15	6222.30.00.004	1	Ось			Eje	
	16	6222.30.00.005	1	Ось			Eje	
	17	6222.30.00.006	1	Стяжка			Apretador	
	18	6222.30.00.008	1	Табличка			Chapa	
	19	6222.30.00.009	1	Прокладка			Junta	
	20	6222.30.00.0011	1	Втулка			Casquillo	
	21	M6x20.7796	4	Болт			Perno	
	22	M8x16.7796	4	Болт			Perno	
	23	23.588.1.1.200-21	3	Трос (Ø3,4; ход 100 мм; L=1800 мм)			Cable (Ø3,4; marcha 100 мм; L=1800mm))	
	24	M10x20.7796	2	Болт			Perno	
	25	M6x12.17475	3	Винт			Tornillo	
	26	M6.5915	8	Гайка			Tuerca	
	27	6d11x28.9650	3	Ось			Eje	
	28	6.6402	10	Шайба			Arandela	
	29	10.6402	2	Шайба			Arandela	
	30	C6.11371	5	Шайба			Arandela	
	31	1.6x12.397	1	Шплинт			Pasador	

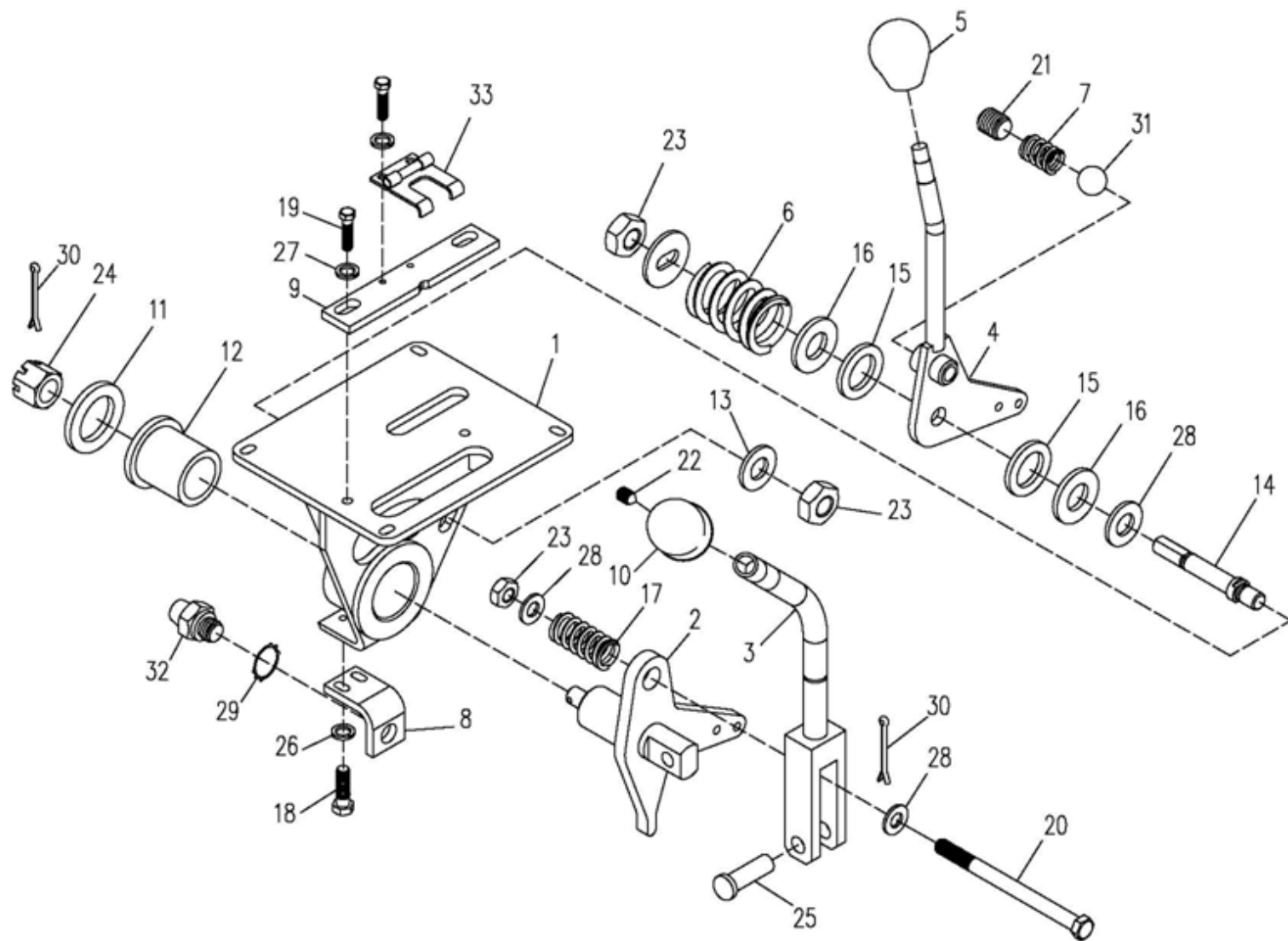


Рис.24 / Fig.24 / Dib. 24

6122A.30.01.000

Блок рычагов/ Unit of levers / Bloque de palancas

6122A.30.01.000

Блок рычагов/ Bloque de palancas

Рис. Fig. Fig. Dib.	№ поз. Ref. No Rep. n° N° Ref.	Обозначение Designation Référence Designación	Кол-во Qty Qté Cant.	Наименование	Description	Désignation	Descripción	Примечание Remark Note Observaciones
24	1	6122A.30.01.100	1	Основание			Fundación	
	2	6122A.30.01.200	1	Опора			Apoyo	
	3	6122A.30.01.300	1	Рычаг			Palanca	
	4	6122A.30.01.400	1	Рычаг			Palanca	
	5	ТО-28.15.10.007	1	Ручка шаровая			Manija esférica	
	6	ВА-251.30.00.004	1	Пружина			Muelle	
	7	ВА-252.30.00.004	1	Пружина			Muelle	
	8	ВА-252.30.00.036	1	Кронштейн			Soporte	
	9	ВА-252.30.00.037	1	Пластина			Placa	
	10	ВА-252.30.00.038	1	Ручка			Manija	
	11	ВА-252.30.00.027-01	1	Шайба			Arandela	
	12	ВА-252.30.00.029-01	1	Втулка			Casquillo	
	13	413 112	1	Шайба пружинная			Arandela de resorte	
	14	6122A.30.01.001	1	Ось			Eje	
	15	6122A.30.01.002	2	Прокладка			Junta	
	16	6122A.30.01.003	3	Шайба			Arandela	
	17	6122A.30.01.004	1	Пружина			Muelle	
	18	M6x16.7796	2	Болт			Perno	
	19	M8x16.7796	2	Болт			Perno	
	20	M12x110.7796	1	Болт			Perno	
	21	M12x14.1477	1	Винт			Tornillo	
	22	M6x10.1476	1	Винт			Tornillo	
	23	M12.5918	3	Гайка			Tuerca	
	24	M12.5919	1	Гайка			Tuerca	
	25	12d11x28.9650	3	Ось			Eje	
	26	6.6402	2	Шайба			Arandela	
	27	8.6402	2	Шайба			Arandela	
	28	C12.11371	3	Шайба			Arandela	
	29	16.16463	1	Шайба			Arandela	
	30	3.2x25.397	2	Шплинт			Pasador	
	31	10-3.3722	1	Шарик			Bola	
	32	ВК-418.37003 188	1	Выключатель			Interruptor	
	33	6122A.30.01.500	1	Фиксатор			Fijador	

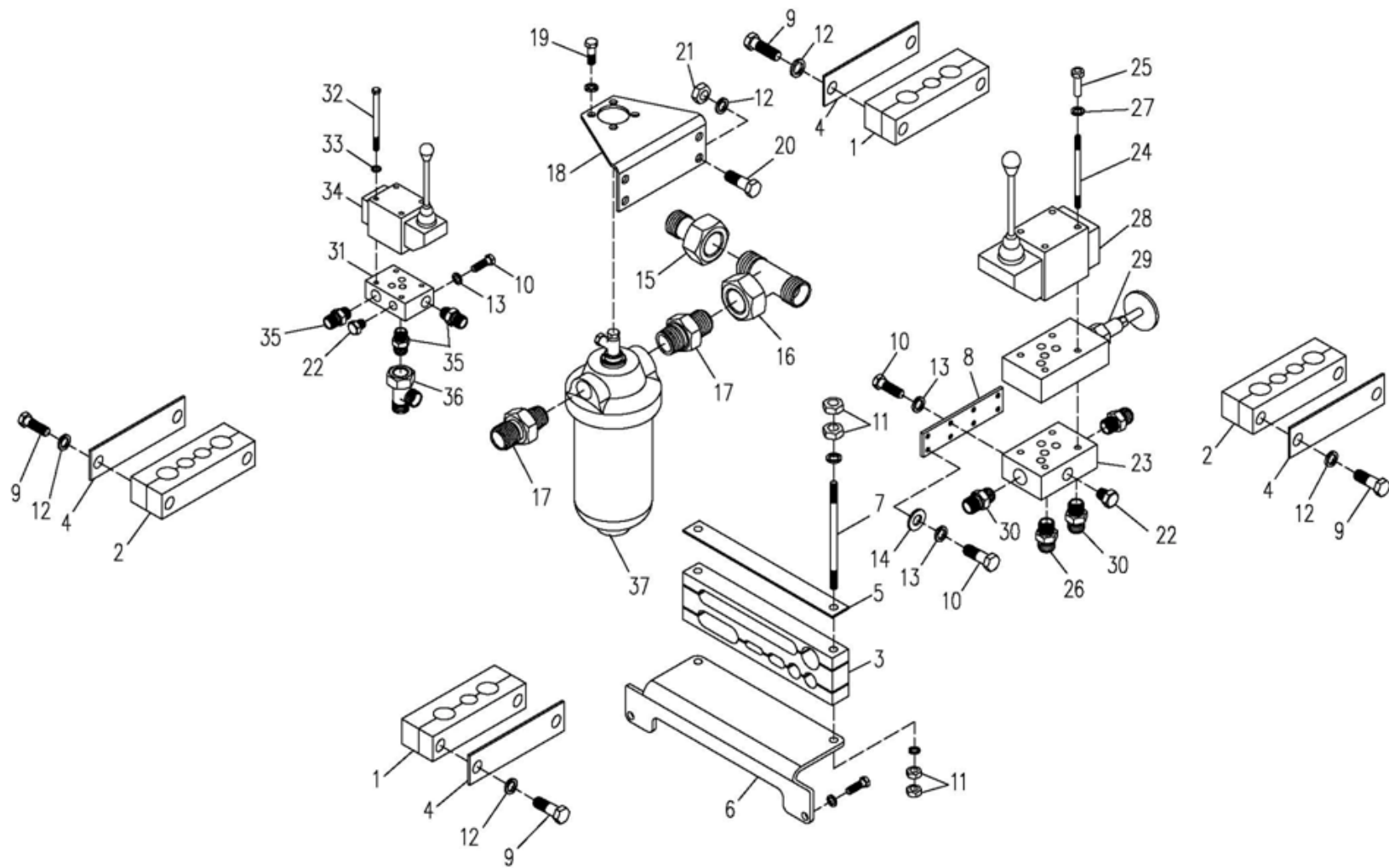


Рис.25 / Fig.25/Dib. 25 6222.35.00.000

Установка гидроаппаратов /Instalating a hydraulicjets/ Instalación de los aparatos hidra

6222.35.00.000

Установка
гидроаппаратов/
Instalación de los aparatos
hidráulicos

Рис. Fig. Fig. Dib.	№ поз. Ref. No Rep. n° N° Ref.	Обозначение Designation Référéncie Designación	Кол-во Qty Qté Cant.	Наименование	Description	Désignation	Descripción	Примечание Remark Note Observaciones
25	1	6222.35.00.001	2	Колодка			Regleta	
	2	6222.35.00.002	2	Колодка			Regleta	
	3	6222.35.00.003	1	Колодка			Regleta	
	4	6222.35.00.004	4	Планка			Chapa	
	5	6222.35.00.004-01	1	Планка			Chapa	
	6	6222.35.00.007	1	Кронштейн			Soporte	
	7	6222.35.00.009	2	Шпилька			Espárrago	
	8	6222.35.00.011	1	Пластина			Placa	
	9	M8x60.7796	8	Болт			Perno	
	10	M10x16.7796	16	Болт			Perno	
	11	M8.5915	8	Гайка			Tuerca	
	12	8.6402	16	Шайба			Arandela	
	13	10.6402	16	Шайба			Arandela	
	14	C10.02.11371	4	Шайба			Arandela	
	15	УДГ1-02.04.010	1	Соединение			Empalme	
	16	УДГ1-03.01.020	1	Соединение			Empalme	
	17	6222.35.01.003	2	Штуцер			Tubo de empalme	
	18	6222.35.01.002	1	Кронштейн			Soporte	
	19	M8x16.7796	4	Болт			Perno	
	20	M10x25.7796	4	Болт			Perno	
	21	M10.5915	4	Гайка			Tuerca	
	22	УДГ1-09.03.001	2	Заглушка			Tapón ciego	
	23	6222.35.02.001	1	Плита			Placa	
	24	6222.35.02.002	4	Шпилька			Espárrago	
	25	6222.35.02.003	4	Гайка			Tuerca	
	26	6222.35.02.004	1	Штуцер			Tubo de empalme	
	27	6.6402	4	Шайба			Arandela	
	28	ВММ10.14/Ф	1	Гидрораспределитель			Distribuidor hidráulico	
	29	МКПВ-10/3МР3	1	Гидроклапан			Válvula hidraulica	
	30	УДГ1-01.07.021	3	Штуцер			Tubo de empalme	
	31	6222.35.03.001	1	Плита			Placa	
	32	M5x55.11738	4	Винт			Tornillo	
	33	5.6402	4	Шайба			Arandela	
	34	ВММ6.574/Ф	1	Гидрораспределитель			Distribuidor hidraulico	
	35	УДГ1-01.07.002	3	Штуцер			Tubo de empalme	
	36	УДГ1-03.02.020	1	Соединение			Empalme	
	37	1ФГМ32-10К	1	Фильтр			Filtro	

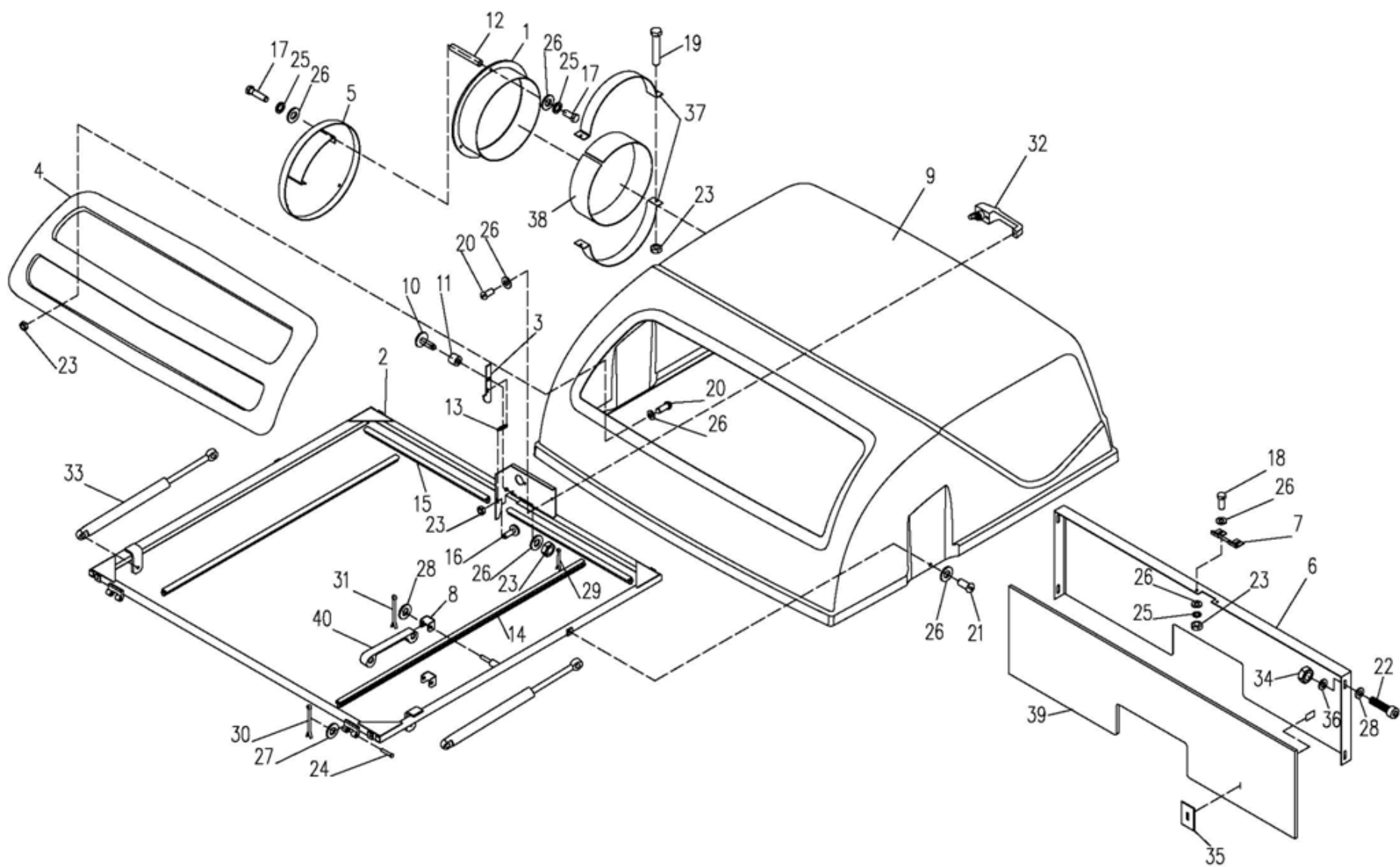


Рис.26 / Fig.26 / Dib. 26

6222.38.00.000-01

Облицовка / Cowling / Revestimie

6222.38.00.000-01

Облицовка/
Revestimiento

Рис. Fig. Fig. Dib.	№ поз. Ref. No Rep. n° N° Ref.	Обозначение Designation Référéncé Designación	Кол-во Qty Qté Cant.	Наименование	Description	Désignation	Descripción	Примечание Remark Note Observaciones
26	1	6222.38.01.250	1	Фланец			Brida	
	2	6222.38.01.200-01	1	Рамка			Cuadro	
	3	6222.38.01.300-01	1	Кронштейн			Soporte	
	4	6222.38.01.400-01	1	Крышка			Tapa	
	5	6222.38.04.600-01	1	Крышка			Tapa	
	6	6222.38.02.100-01	1	Щит			Escudo	
	7	6222.38.02.200-01	1	Ловитель			Recogedor	
	8	6222.38.00.011-01	1	Скоба			Grapa	
	9	6222.38.00103-01	1	Капот			Capot	
	10	6222.38.00104-01	1	Ось			Eje	
	11	6222.38.00.105-01	3	Втулка			Casquillo	
	12	6222.38.00.106-01	3	Втулка			Casquillo	
	13	6222.38.00.107-01	1	Пружина			Muelle	
	14	6222.38.00.108-01	2	Уплотнитель			Compactador	
	15	6222.38.00.111-01	2	Уплотнитель			Compactador	
	16	6222.38.00.112-01	1	Упор			Tope	
	17	M6x20.7798	6	Болт			Perno	
	18	M6x25.7796	2	Болт			Perno	
	19	M6x35.7796	2	Болт			Perno	
	20	BM6x10.17473	6	Винт			Tornillo	
	21	BM6x25.17473	4	Винт			Tornillo	
	22	BM10x20.11738	4	Винт			Tornillo	
	23	M6.5915	9	Гайка			Tuerca	
	24	6d11x65.9650	2	Ось			Eje	
	25	6.6402	8	Шайба			Arandela	
	26	C6.11371	18	Шайба			Arandela	
	27	C8.11371	3	Шайба			Arandela	
	28	C10.11371	6	Шайба			Arandela	
	29	1.6x12.397	1	Шплинт			Pasador	
	30	2x16.397	4	Шплинт			Pasador	
	31	2.5x25.397	2	Шплинт			Pasador	
	32	80-610 5 300 A1	2	Ручка			Manija	
	33	11.8407010-20	2	Цилиндр			Cilindro	
	34	M10.5915	4	Гайка			Tuerca	
	35	6222.38.01.301	10	Пластина			Placa	
	36	413110	4	Шайба			Arandela	
	37	6222.38.01.203	2	Хомут			Abrazadera	
	38	6222.38.01.205	1	Пластина			Placa	
	39	6222.38.02.001	1	Уплотнение			Compactador	
	40	СТП1	1	Строп			Estrobo	

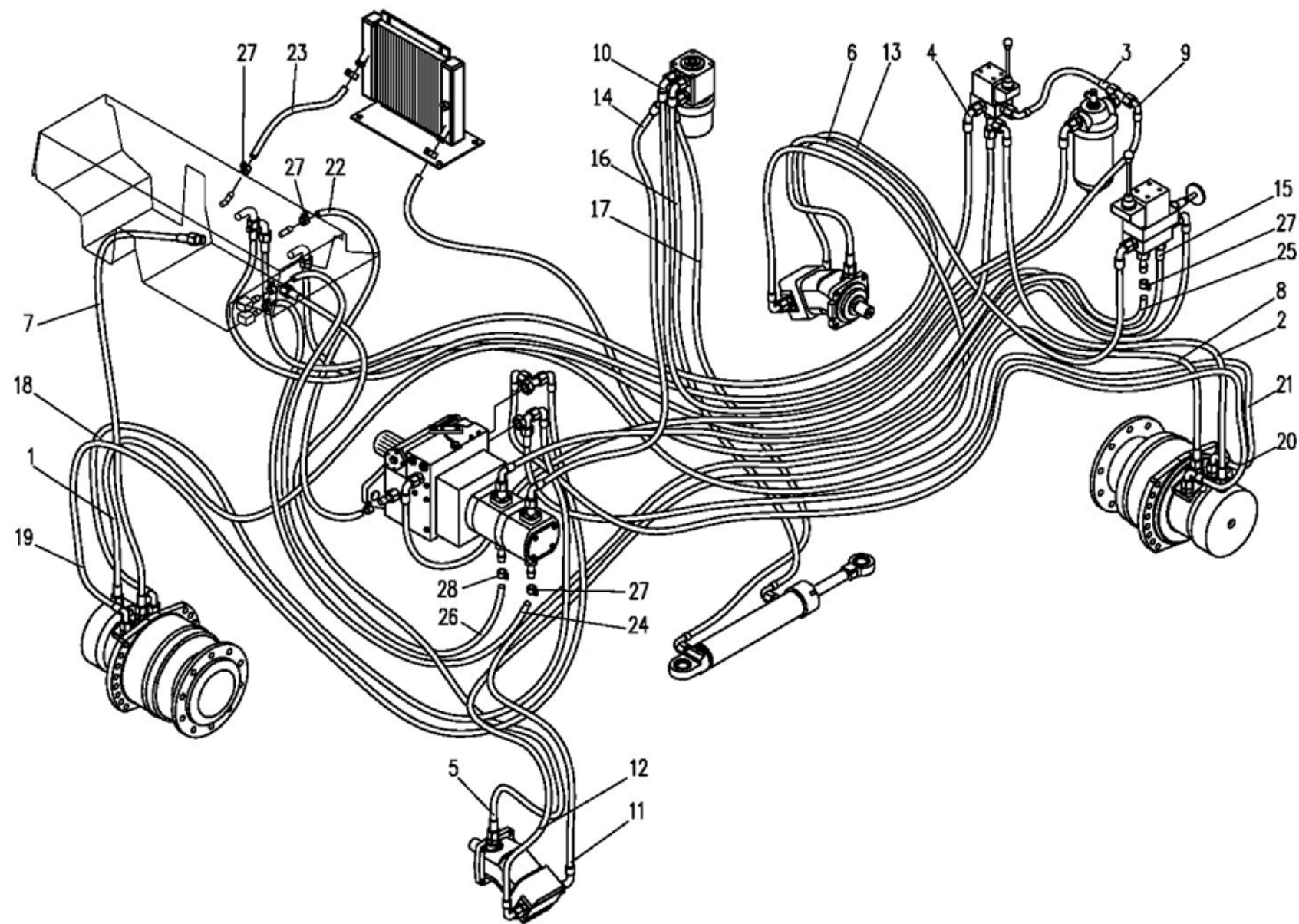


Рис.27 / Fig.27 / Dib. 27

6222.40.00.000

Гидросистема / Hydraulic system / Sistema hidráulica

6222.40.00.000

Гидросистема/ Sistema
hidraulica

Рис. Fig. Fig. Dib.	№ поз. Ref. No Rep. n° N° Ref.	Обозначение Designation Référence Designación	Кол-во Qty Qté Cant.	Наименование	Description	Désignation	Descripción	Примечание Remark Note Observaciones
27				РВД Ду-6, M14x1,5, Pa=28 bar, α=24°			РВД Ду-6, M14x1,5, Pa=28 bar, α=24°	
1		M NP6x 4000 A60 A60	1	Рукав высокого давления			Manguera de la presión alta	
2		M NP6x2500 A60 A61	1	«			«	
3		M NP6x400 A61 A61	1	«			«	
4		M NP6x 3200 A60 A61	1	«			«	
				РВД Ду-8, M16x1,5, Pa=28 bar, α=24°			РВД Ду-8, M16x1,5, Pa=28 bar, α=24°	
5		M NP8x 700 A60 A60	1	Рукав высокого давления			Manguera de la presión alta	
6		M NP8x 3000 A60 A61	1	«			«	
				РВД Ду-10, M18x1,5, Pa=28 bar, α=24°			РВД Ду-10, M18x1,5, Pa=28 bar, α=24°	
7		M NP10x 1300 A60 A60	1	Рукав высокого давления			Manguera de la presión alta	
8		M NP10x 3300 A60 A60	1	«			«	
9		M NP10x 2900 A61 A61	1	«			«	
10		M NP10x 2250 A61 A61, 180°	1	«			«	
				РВД Ду-10, M18x1,5, Pa=180 bar, α=24°			РВД Ду-10, M18x1,5, Pa=180 bar, α=24°	
11		1SN NP10x3700 A61 A61, 90°	1	Рукав высокого давления			Manguera de la presión alta	
12		1SN NP10x3800 A61 A61, 90°	1	«			«	
13		1SN NP10x2300 A61 A61, 180°	1	«			«	
14		1SN NP10x2000 A61 A61	1	«			«	
15		1SN NP10x2800 A60 A61	1	«			«	
16		1SN NP10x1800 A61 A61, 270°	1	«			«	
17		1SN NP10x2150 A61 A61, 270°	1	«			«	
				РВД Ду-13, M24x1.5, Pa=350 bar, α=24°			РВД Ду-13, M24x1.5, Pa=350 bar, α=24°	
18		4SP NP13x2000 A73 A73,180°	1	Рукав высокого давления			Manguera de la presión alta	
19		4SP NP13x2050 A73 A73, 270°	1	«			«	
20		4SP NP13x3000 A73 A73,180°	1	«			«	
21		4SP NP13x3050 A70 A73	1	«			«	
22		20x29-1,6.10362	1	Рукав (L=300 мм)			Manguera(L=300 мм)	
23		20x29-1,6.10362	1	Рукав (L=650 мм)			Manguera (L=650 мм)	
24		20x29-1,6.10362	1	Рукав (L=700 мм)			Manguera (L=700 мм)	
25		20x29-1,6.10362	1	Рукав (L=3100 мм)			Manguera (L=3100 мм)	
26		25x35-1,6.10362	1	Рукав (L= 750 мм)			Manguera (L= 750 мм)	
27		20-32/9-C7W2	8	Зажим TORRO			Apriete TORRO	
28		25-40/9-C7W2	2	Зажим TORRO			Apriete TORRO	

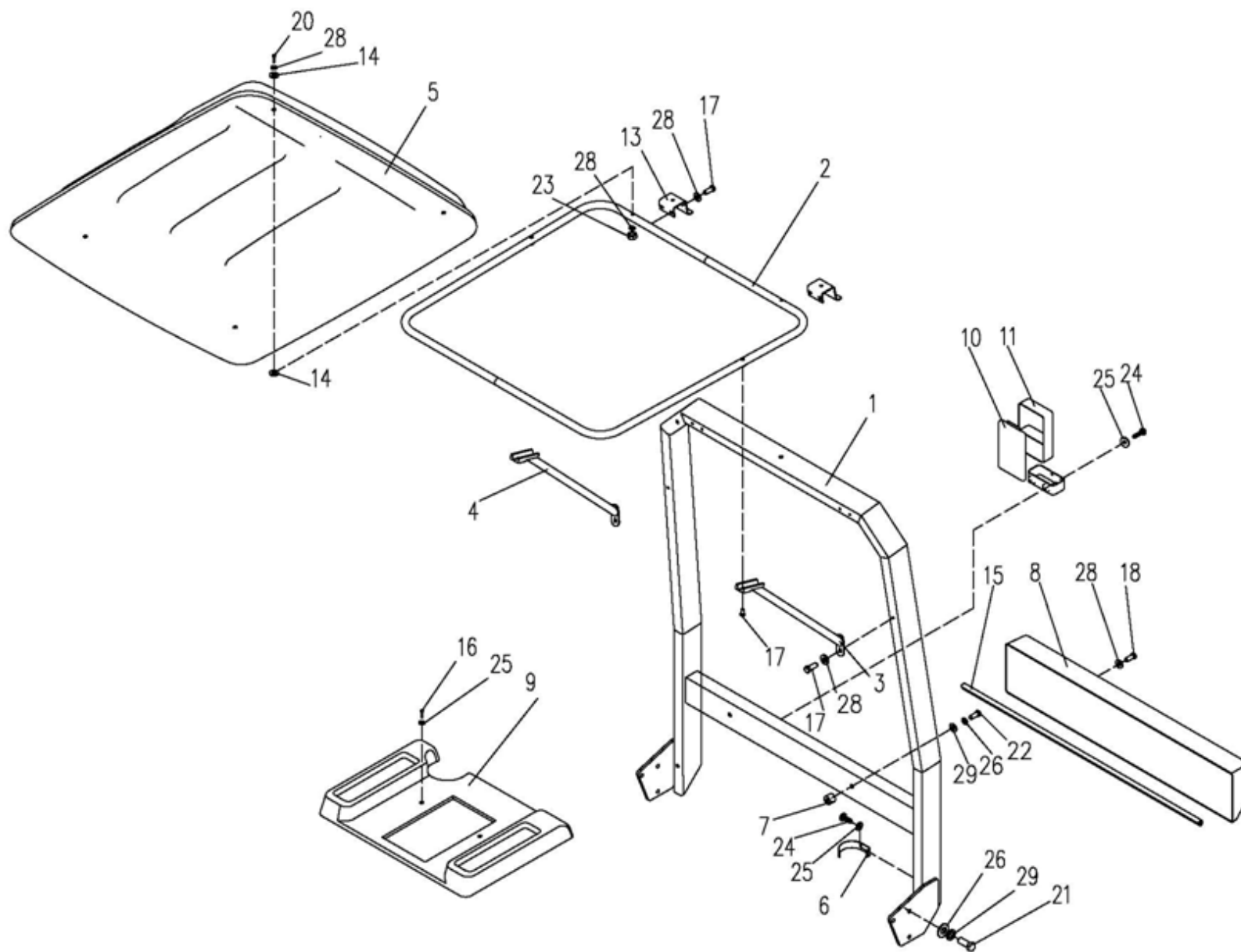


Рис.28 / Fig.28 / Dib. 28 6222.50.00.000-01 Установка тента / Installation of an awning / Instalación del toldo

6222.50.00.000-01

Установка тента/
Instalacion del toldo

Рис. Fig. Fig. Dib.	№ поз. Ref. No Rep. n° N° Ref.	Обозначение Designation Référéncé Designación	Кол-во Qty Qté Cant.	Наименование	Description	Désignation	Descripción	Примечание Remark Note Observaciones
28	1	6222.50.00.200-01	1	Стойка			Candelero del toldo	
	2	6222.50.00.300-01	1	Рамка			Cuadro	
	3	6222.50.00.400-01	1	Стяжка			Apretador	
	4	6222.50.00.400-01-01	1	Стяжка			Apretador	
	5	6222.50.00.500-01	1	Крыша			Techo	
	6	У7810.7-9.01.00.850-01	1	Кронштейн			Soporte	
	7	6222.50.00.002-01	2	Втулка			Casquillo	
	8	6222.50.00.003-01	1	Бампер			Parachoques	
	9	6222.50.00.004-01	1	Лоток			Batea	
	10	70-3912.151	1	Крышка аптечки			Tapa del botequín apteczki	
	11	70-3912.152	1	Корпус аптечки			Cuerpo del botequín apteczki	
	12	70-3912.153	1	Кронштейн аптечки			Soporte del botequín	
	13	6222.50.00.105-01	2	Кронштейн			Soporte	
	14	6222.50.00.106-01	8	Втулка			Casquillo	
	15	2107.6107.018	1	Уплотнитель			Compactador	
	16	M6x16.7798	2	Болт			Perno	
	17	M8x16.7796	2	Болт			Perno	
	18	M8x20.7796	2	Болт			Perno	
	19	M8x30.7796	2	Болт			Perno	
	20	M8x60.7796	2	Болт			Perno	
	21	M12x20.7796	6	Болт			Perno	
	22	M12x90.7796	2	Болт			Perno	
	23	M8.5915	4	Гайка			Tuerca	
	24	BM6x12.17473	4	Винт			Tornillo	
	25	6.6402	4	Шайба			Arandela	
	26	12.6402	8	Шайба			Arandela	
	27	C6.02.11371	2	Шайба			Arandela	
	28	C8.02.11371	16	Шайба			Arandela	
	29	C12.02.11371	8	Шайба			Arandela	

**КАТАЛОГ СБОРОЧНЫХ ЕДИНИЦ И ДЕТАЛЕЙ
CATALOG OF PARTS AND UNITS
CATALOGUE DE SOUS-ENSEMBLES
CATALOGO DE UNIDADES DE ENSAMBLAJE Y DETALLES**

**Каток вибрационный двухвальцовый Амкодор 6223А
Tandem vibratory roller Amkodor 6223A**

ОАО «Амкодор» ведет постоянную работу по совершенствованию выпускаемой техники и оставляет за собой право проводить изменения конструкции отдельных составных частей без предварительного уведомления потребителей.

Некоторые обозначения, наименования и иллюстрации, приведенные в данном каталоге, могут отличаться от приобретенной Вами техники. Для получения подробной информации обращайтесь к нашему дилеру и пользуйтесь информационными бюллетенями, выпускаемыми ОАО «Амкодор» и рассылаемыми потребителям на постоянной основе.

Amkodor JSC has been continually improving its loaders and reserves the right to make any changes in design, specification and quotes without prior notification of customers.

Certain designations, names and pictures in this Catalog may differ from those of your loader. For more detail, refer to your Dealer or Technical Newsletters published by Amkodor JSC and distributed between customers on a regular basis.

L'Amkodor SA tend à améliorer constamment ses produits et se réserve le droit d'apporter des modifications de configuration, de spécification et de prix sans préavis des utilisateurs.

Le présent catalogue peut contenir des références, des désignations et des figures différentes de votre chargeuse. Veuillez vous adresser à votre concessionnaire pour plus de détails ou vous abonner aux bulletins d'information de l'Amkodor SA.

La «Amkodor» S.A. lleva a cabo permanentemente trabajos de perfeccionamiento de las máquinas que fabrica y se reserva el derecho de realizar cambios en las construcciones y partes componentes de las mismas, sin la previa notificación a sus clientes.

Algunas de las descripciones e ilustraciones que se muestran en el presente catálogo pueden no coincidir con la máquina adquirida por usted. Para la obtención de información detallada puede dirigirse al concesionario y utilizar además los boletines informativos que publica la Amkodor S.A. y que envía permanentemente a sus clientes.

©ОАО «Амкодор», 2007

Все права резервированы.

Эту книгу нельзя воспроизводить или копировать целиком или частично без письменного разрешения ОАО «Амкодор».

©Amkodor JSC, 2007

All rights reserved. No part of this book may be copied or reproduced without prior written permission of Amkodor JSC.

©Amkodor SA, 2007

Tous droits réservés.

Il est interdit de reproduire ou de copier entièrement ou partiellement cet ouvrage sans la permission écrite de l'Amkodor SA.

©«Amkodor» S.A. 2007

Todos los derechos reservados.

Se prohíbe reproducir o copiar total o parcialmente este libro, sin la autorización por escrito de «Amkodor» S.A.